



无线远程射频设备

正面迎接 5G 提出的挑战

当今，智能城市、智能家居和无人驾驶汽车对覆盖范围和速度提出了前所未有的高要求。从乡村信号塔到城市部署，设计出可满足移动和手机 IoT 设备必然增长趋势提出的挑战的下一代无线射频系统让设计人员倍感压力。

请采用 TE Connectivity (TE) 推出的极具创新性、

经过客户验证、可靠的解决方案，包括强固式连接器密封系统、RF、天线设计以及高性能电源和信号产品。将我们领先的连接专业知识与全面的解决方案产品进行组合后，可为您提供专门定制的解决方案来满足您所有关键的应用需求。

了解更多
te.com/RRU



天线和射频 (RF) 连接器

按照标准定制的高性能天线可在大部分地区或国际市场中的网络上工作。



嵌入式天线

该产品系列采用超薄设计，并且支持 4G 和 5 GHz Wi-Fi。



屏蔽罩 (BLS)

可最大限度降低紧凑型系统各种串扰的定制化 EMI 屏蔽。

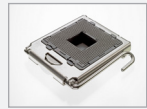


射频连接器

种类齐全的射频和标准同轴电缆连接器适用于无线系统。

处理

我们提供一系列无焊接、压接型插座连接方案。



LGA插座

适用于超过3647个触点微处理器的插座技术

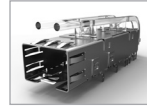
输入/输出 (I/O)

可靠的 I/O 连接决定着产品满意度和网络可靠性。



microQSFP 互连产品

下一代可插拔 I/O。这类连接器能够以极佳的热性能实现更高的密度。



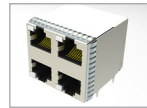
SFP/SFP+ 连接器

SFP+ 互连系统可支持 10 Gbps 的数据传输速率，并且后向兼容 SFP。TE 提供的众多笼配置均可提供卓越的屏蔽选项。



QSFP/zQSFP+ 连接器

小外形可插拔 (QSFP) 互连产品组合可提供一系列简单、可定制的设计选项。



RJ45 连接器

TE 的插孔和插头可提供可靠、节省空间的解决方案，即使在严苛环境中也能实现灵活、省时的安装。

板对板和板对柔性电路连接器

TE 的高度可调式表面安装连接器符合目前行业对高密度封装的要求。



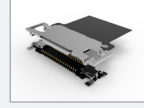
FPC连接器

此类连接器节省空间、可倾斜插入，并且可放置在PCB多个位置中。



Free Height 连接器

此类通用型连接器可减小平行堆叠电路板间间距。



板对柔性电路连接器

全屏蔽设计可提供 EMI 保护，实现高速数据传输。

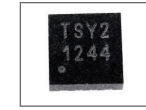


弹簧夹

微型可扩展表贴式端子，方便在任意位置安装接地解决方案。

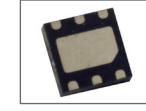
传感器

紧凑、可靠的连接器有助于保护网络 RPU。



温度传感器

准确的温度监测，可提高能源效率。



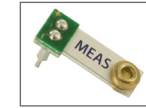
湿度传感器

利用可发出高湿度警告的传感器保护您的产品。



倾斜控制传感器

利用数字量输出和强固式封装提供准确的 2 轴倾斜度测量。



振动传感器

专为 PC 板安装而设计的低成本、高灵敏度的压电元件。

电缆组件

我们提供的电缆组件从简单的跳线到电源和高速数据电缆以及复杂的线束。



可插拔 I/O 电缆组件

从 SFP 到 microQSFP，TE 推出的高速可插拔 I/O 铜线组件专为 25 Gbps 及更高的数据速率而设计。



FullAXS mini连接器

下一代 WiMAX 和 x-TTA 连接设计需要在室外采用纤薄但坚固且易于安装的电缆组件。

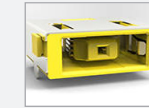
电源

从内部电源互连、半内部电源互连到外部电源互连，TE 确保您的电源永不中断。



ELCON mini连接器

此类互连产品以其低阻抗、高度可靠的接口确保实现极高的系统性能。



DC 插孔连接器

全新矩形 DC 插孔连接器提供较快的 10A 充电电流，尺寸接口接近 USB。