



数据中心——交换机和路由器

满足新一代设备的带宽需求

TE Connectivity (TE)始终致力于为各类连接应用提供产品和解决方案，由此积累了丰富经验，因而能够帮助客户在设计数据中心基础设施与数据中心设备时满足高效与灵活性的要求。我们拥有一整套的互连与电缆解决方案，可为所有类型的电信、企业级路由设备和交换设备提升带宽、密度及可靠性。

我们的产品可用于数据传输速率为10、25、40、100Gbps以及最高400Gbps的应用，以支持融合式互联网协议 (IP) 网络。无论是当前或是未来，我们将始终作为您值得信赖的合作伙伴为企业提供互连解决方案，以满足企业对于数据、速度和能效的所有需求。

了解更多
te.com/switchingandrouters



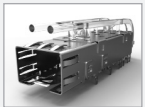
输入/输出 (I/O)

利用支持标准接口的可插拔I/O产品最大限度地提高密度和速度。



microQSFP

下一代可插拔 I/O。这类连接器能够以极佳的热性能实现更高的密度。



SFP/SFP+/zSFP+

SFP互连产品支持的数据传输速率最高可达28 Gbps。TE 推出的众多笼配置均可提供卓越的屏蔽选项。



QSFP/QSFP+/zQSFP+

QSFP (quad small form-factor pluggable) 互连产品组合可提供一系列简单、可定制的设计选项，数据传输速率最高可达 28 Gbps。



Mini-SAS HD 连接器

针对满足新一代内部和外部应用的速度需求而设计。

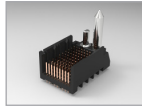
高速背板

实现交换机和路由器的内核、边缘、以太网及其他应用的高速性能与可扩展性。



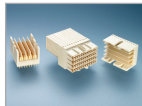
STRADA Whisper 连接器

数据传输速率为25Gbps，最高可扩展至56Gbps— 使您无需花费高昂的费用重新设计背板便可轻松实现升级。



IMPACT 连接器

该系统适用于两种设计方案，具有高度的灵活性，从而优化机械和电气性能。



Z-PACK Slim UHD 高速连接器

此类高密度连接器占用空间小，可节省宝贵的 PCB 空间。



Z-PACK HM-Zd Plus 连接器

利用双接地设计降低噪声和系统串扰。

内部互连产品

我们最新推出的高速、高密度互连产品可支持各种交换机和路由器设计。



Free Height连接器

此类通用型连接器可减小小平行堆叠电路板间间距。



细间距板对板连接器 (BTB)

0.4 mm 间距，新型屏蔽式板到FPC 解决方案。



Mini CT 连接器

采用紧凑型设计的小型线到板连接器。



DDR4 DIMM 连接器

与 DDR3 相比，高度更低，空间占用更小，能耗更低，传输速率更高。



Sliver 内部互连连接器

灵活、稳定并提供最佳的信号完整性，同时还节省空间和降低设计成本。

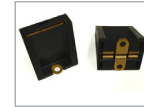
电源

强劲、可靠的汇流条、电缆、可热插拔和盲插解决方案。



MULTI-BEAM XLE 连接器

这款可热插拔系列产品采用了能够节省空间的纤薄型导口插座，开口式外壳设计能够实现更好的散热性能。



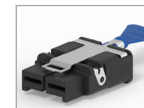
CROWN CLIP 连接器

能够以较小的插拔力在大电流条件下直接配接到电源汇流条。



OCP 电源电缆组件

即插即用式设计提供高效、可靠的配电和快速安装。



ELCON Mini 电源连接器

小尺寸大电流解决方案，每个端子可支持高达 40 A 的大电流，正向前锁扣固定适用于线缆到PCB的应用。

铜缆组件

支持最新标准，可实现 25 Gbps 及更高的数据速率。我们还可根据客户需求定制解决方案。



QSFP28 铜缆

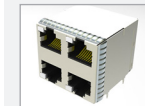
这类组件配有 8 个差分对，可提供 4 条通道，每条通道的数据传输速率最高可达 28Gbps。



QSFP+ 33AWG 电缆

超纤薄、轻质、高柔韧性的细线电缆适用于高密度机架内应用。

以太网



RJ45 连接器

TE 的插孔和插头可提供可靠、节省空间的解决方案，即使在恶劣环境中也能实现灵活、快速的安装。



RJ point five 连接器

这款新一代以太网连接器能够为提升端口的综合成本竞争力提供密度更高的解决方案。

交换机和路由器

如需了解更多适用于数据中心交换机和路由器的产品和解决方案，请访问TE.com。