

特点

用于高速数据线的ESD保护

IEC 61000-4-2 (ESD) 具有 $\pm 15\text{kV}$ (空气) ， 具有 $\pm 8\text{kV}$

IEC 61000-4-5 (闪电) 5A (8 / 20 μS)

IEC 61000-4-4 (EFT) 40A (5 / 50ns的)

包装设计的高速线路优化

流动设计，

保护两个或四个I / O线

低电容： 0.3pF 典型的 (I / O到I / O)

低钳位电压

低工作电压： 5V

固态硅雪崩技术

描述

RailClamps是超低电容TVS阵列设计用于保护高速数据接口。这系列一直具体来说，旨在保护敏感它们被连接到高速数据组件和过电压输电线路引起的（静电放电） **ESD** 和 **EFT**（电快速瞬变）。

该**RCLAMP™ 0522P**和**RCLAMP™ 0524P**只有I/O引脚之间的典型电容**0.30pF**。这允许它在电路中的过量操作中使用对**3GHz**的无信号衰减。它们可以用于符合**IEC 61000-4-2**的**ESD**抗扰性要求，**4级**（ $\pm 15\text{kV}$ 空气， $\pm 8\text{kV}$ 接触放电）。该**RClamp0522P**旨在保护两行，而**RClamp0524P**会保护四行。

该**RClamp0522P**是一个**6针**，符合**RoHS / WEEE**标准，**SLP1610P4**包。它可以测量**1.6 × 1.0 × 0.58毫米**。

该**RClamp0524P**是在一个**10 -引脚**的，符合**RoHS / WEEE**兼容的**SLP2510P8**包。它尺寸为**2.5 × 1.0 × 0.58毫米**。

引线的间距为**0.5毫米**的间距，并且 **finished** 无铅**NIPD**。它们的设计，便于**PCB**布局通过允许的痕迹，以通过该装置直接运行。

的小尺寸，低电容和高的组合

ESD保护水平，使他们 **fi**对于灵活的解决方案应用，例如**HDMI**， **UDI**， **DisplayPort**的 **™**， **MDDI**， 串行**ATA**和在网络**niband**电路。

机械特性

SLP1610P4 6引脚封装 (1.6 ×1.0× 0.58毫米)

SLP2510P8 10引脚封装 (2.5 ×1.0× 0.58毫米)

符合RoHS / WEEE标准

1,

引线间距标准: 0.5mm

领导 fi光洁度: NIPD

标识: 标识代码

包装: 磁带和卷轴每EIA 481

应用

高德网络nition多媒体接口 (HDMI)

: 数字视频接口 (DVI)

统一网络版显示接口 (UDI)

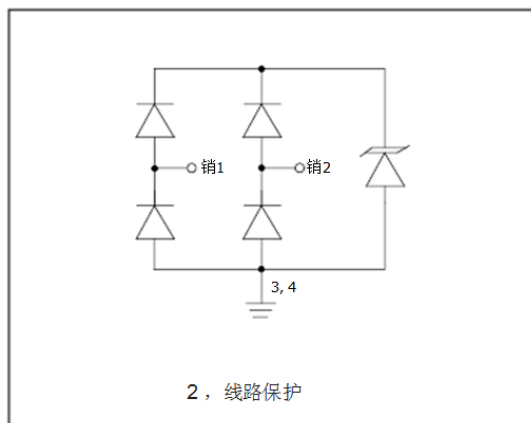
DisplayPort的 接口

MDDI端口

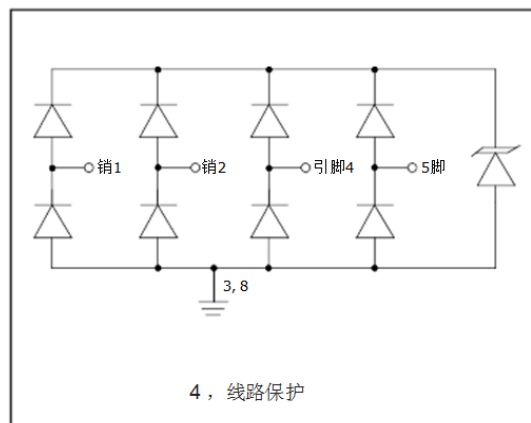
PCI Express的

串行ATA

电路图 - RClamp0522P



电路图 - RClamp0524P



产品型号	数 线路	QTY PER REEL	带尺寸
RClamp0522P.TCT	2	3000	7寸
RClamp0524P.TCT	4	3000	7寸