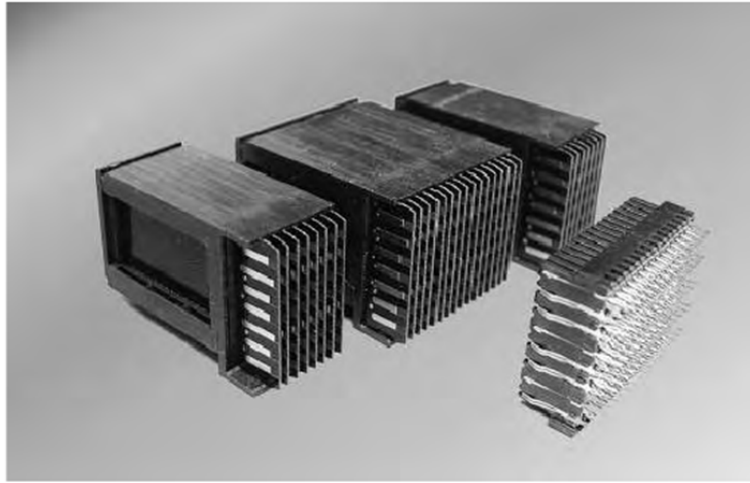


MULTIGIG RT连接器产品

产品概况

- | 可定制的阻抗
匹配的印刷电路
晶圆接口
- | 可堆叠
应用
- | 异性背板
连接器系统
“无脚”界面
- | 卓越的串扰
性能
- | 优化的脚印
信号完整性和缓解
电路板设计
- | 采用了0.56 [0.022]
通过背板直径
连接器，用于降低成本
电路板制造
- | 三个层次的信号
联系人排序
- | 可提供模块化的风格



- 适用于20.30 [0.800] 或25.40 [1.00]间距卡系统
- 耐久性额定200周期
- 与MP完全兼容 基于光纤阵列互连
- 完整的连接器系列包括
 - 电源模块= > 最大限度地安培/英寸密度大，电压成对
 - 指导模块
 - 压铸件的强度
 - 可选的ESD接触
 - 三个序列级别
 - 压配合或硬件安装
 - 背板钻图案 启用键控
 - 电缆组件 提供建议
- MULTIGIG RT连接器 产品完全 采用2mm HM兼容设备的做法

该MULTIGIG RT产品线是一个背板在互连NECT家庭，提供灵活性兼容性和定制。该印刷电路基础，无销，互连家庭由模块化组件可以在各种combi-使用国家。在连接器这种灵活的创新平台可以组合以提供密度，数据的吞吐量，并且信号所需的应用程序的完整性在当今的计算机阳离子，军事，医学，或行业试验控制行业。该使用印刷电路晶片在这个连接器系统

- 应用**
- 电信设备
 - 城域光网络设备
 - SONET交换平台
 - 汇聚交换机
 - 中型服务器
 - 高端服务器
 - 高速定制平台
 - 海量数据存储
 - 坚固耐用，关键任务应用

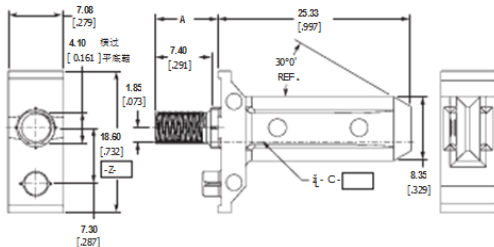
允许符合成本效益测试和电气CON组自定义插头。晶圆可以MAN-制造出来专供差分或结束信号性能和阻抗，传播延迟和串扰连接器可以被修改每个客户的要求。这种可扩展板背板连接器系列是一个强大的，“无脚”的设计这消除了销现场背板上板并减少了最终用户的置身于现场故障卡箱系统。该MULTIGIG RT连接器

- 系列设计specifi-美云的20.30 [0.800]或25.40 [1.00]间距卡系统。
- MULTIGIG RT 1 连接器
 - 141信号/英寸，数据速率高达3.125 Gb / s的
 - MULTIGIG RT 2 连接器
 - 113信号/英寸，数据速率3.125 Gb / s的速率6.4 Gb / s和已证明支持10 Gb / s的

www.multigigrt.com

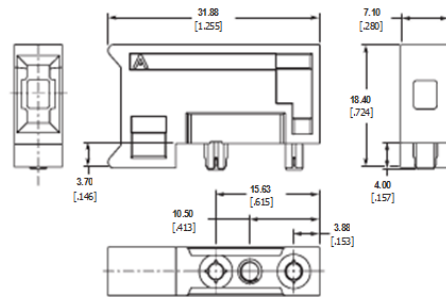
- 技术文档**
- 应用规范**
- 114-13062电源模块
 - 114-13056信号连接器
- 产品规格**
- 108-2062电源模块
 - 108-2072信号连接器
- 资质测试报告**
- 501-538电源连接器
 - 501-544信号连接器
- 工程报告**
- 502-1130电源连接器
 - 路由指南RT 2 te.com

7.2毫米宽，无钥匙



销型号1-1410710-X

DIM .	产品型号
8.72 .343	1-1410710-1
10.00 .394	1-1410710-2
11.60 .457	1-1410710-3
13.10 .516	1-1410710-4



指南模块型号1410714-2