

- PLUG HOUSING TO BE MATED ; SEE TABLE-1 TO BE MATED SMOOTHLY WITH THE PLUG HOUSING
  - RECOMMENDED SCREW: PAN-HEADED, TYPE-2 TAPPING SCREW OF 3DIA, LENGTH: SEE TABLE-2 (JIS B1115, B1122).
  - FASTENING TORQUE FOR SCREW: 0.392N·m MAX BUT, TORQUE FOR OPERATION SHOULD BE PROVIDED RESPECTIVELY.
  - AS FOR THE HANDLING OF THIS PRODUCT, FOLLOW THE INSTRUCTION SHEET NO.411-5965
- △. MEASURED AT 6mm FROM [-Z-].  
 6. APPLICABLE PRINTED CIRCUIT BOARD: THICKNESS SEE TABLE-2  
 7. DETAILS OF TERMINALS TO BE MATED ; SEE TABLE-3.
- △. IDENTIFICATION MARK FOR THE CONTACT FINISH ; SEE TABLE  
 △. MEASURED AT 2mm FROM [-Z-].  
 △. ID MARK, PART NUMBER INDICATED.

- 嵌合相手ハウジング型番 ; TABLE-1  
プラグハウジングと支障なく嵌合、離脱できること
  - 推奨取付ねじ ; JIS B1115, B1122タッピングねじ、なべ2種呼び径3、長さはTABLE-2参照
  - ねじ締め付トルク: 0.392N·m MAX  
但し、管理値は別途規定すること。
  - 本製品の取扱いについては、取扱説明書NO.411-5965に従うこと。
- △. [-Z-]より6mmの位置で測定  
 6. 適用プリント基板: 板厚 TABLE-2参照  
 7. 嵌合相手端子構成 ; TABLE-3
- △. コンタクト仕上識別記号 ; 表参照  
 △. [-Z-]より2mmの位置で測定  
 △. ID MARK, PART NUMBERを表示

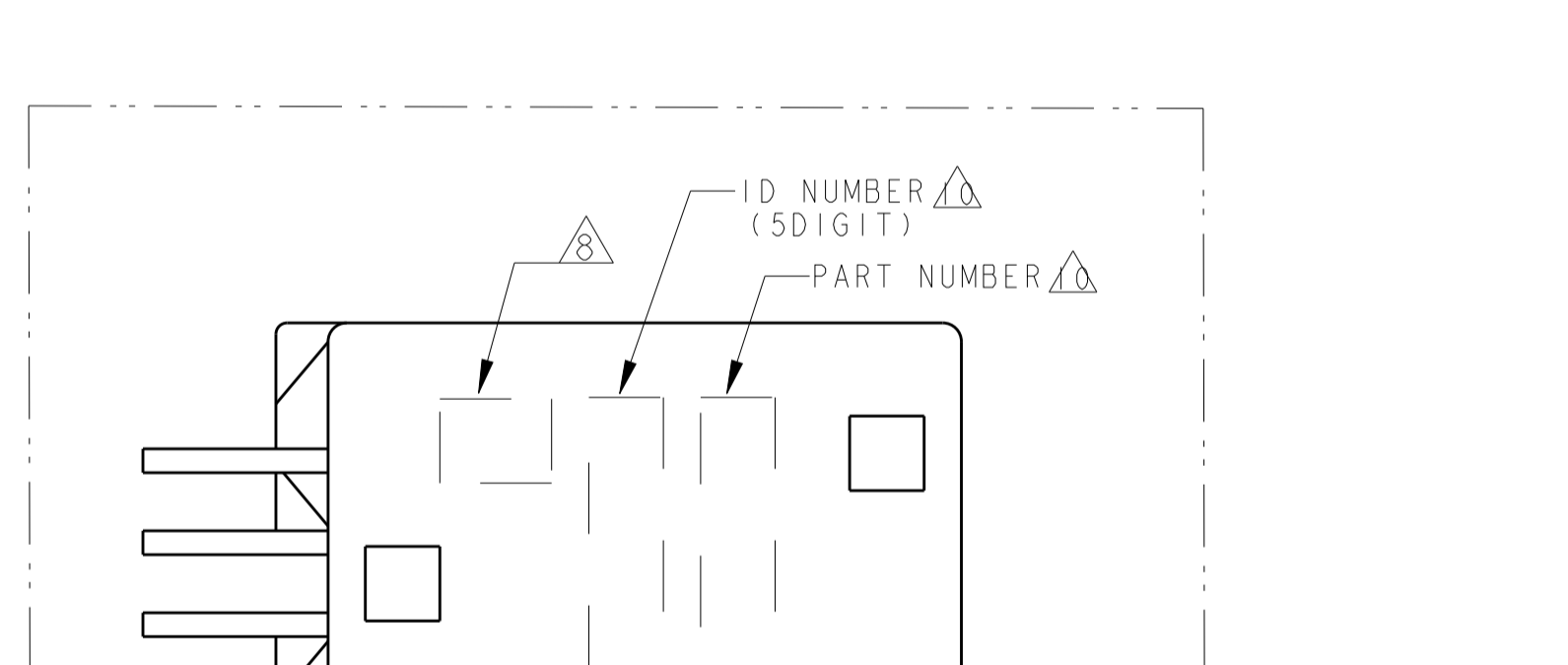
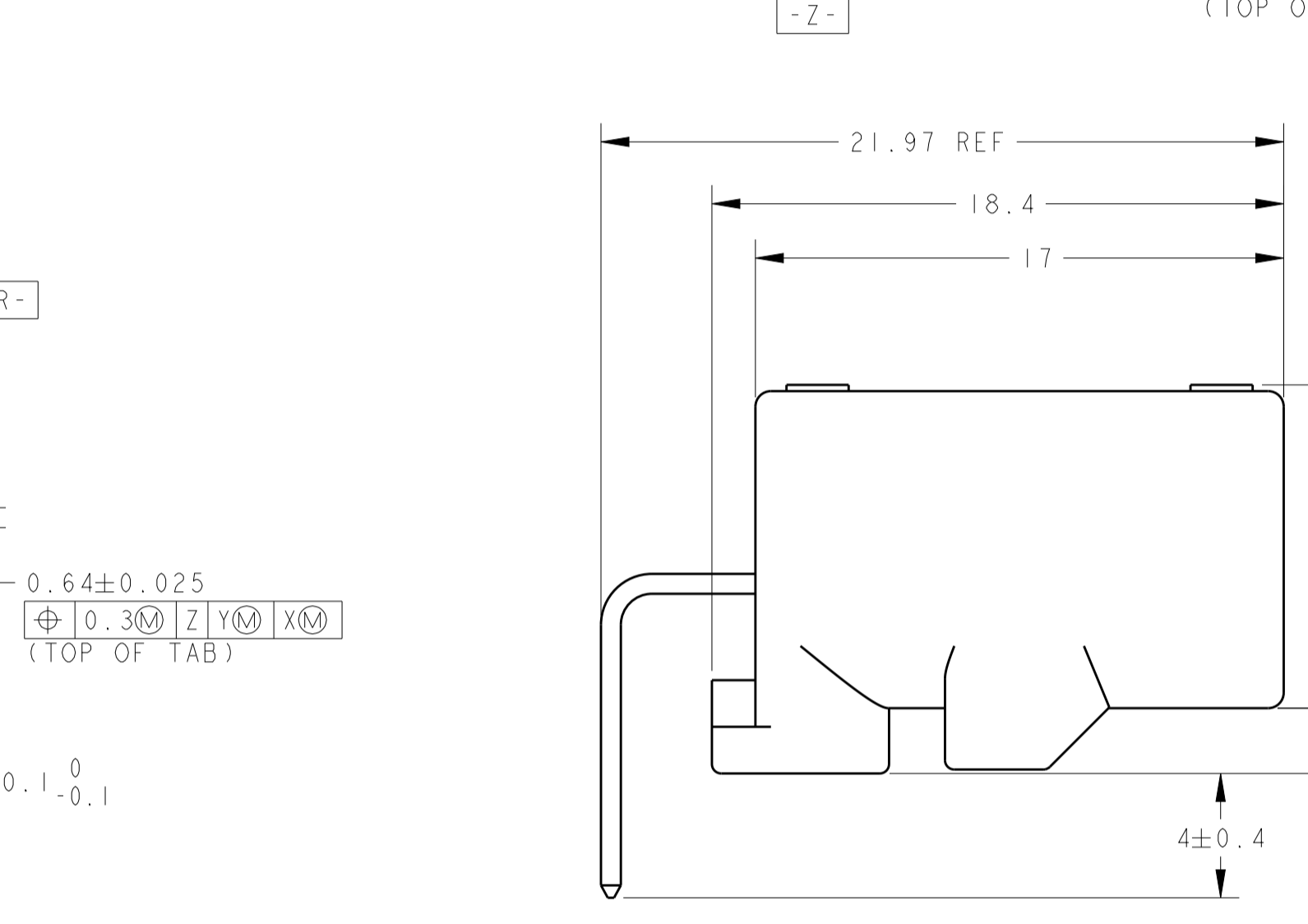
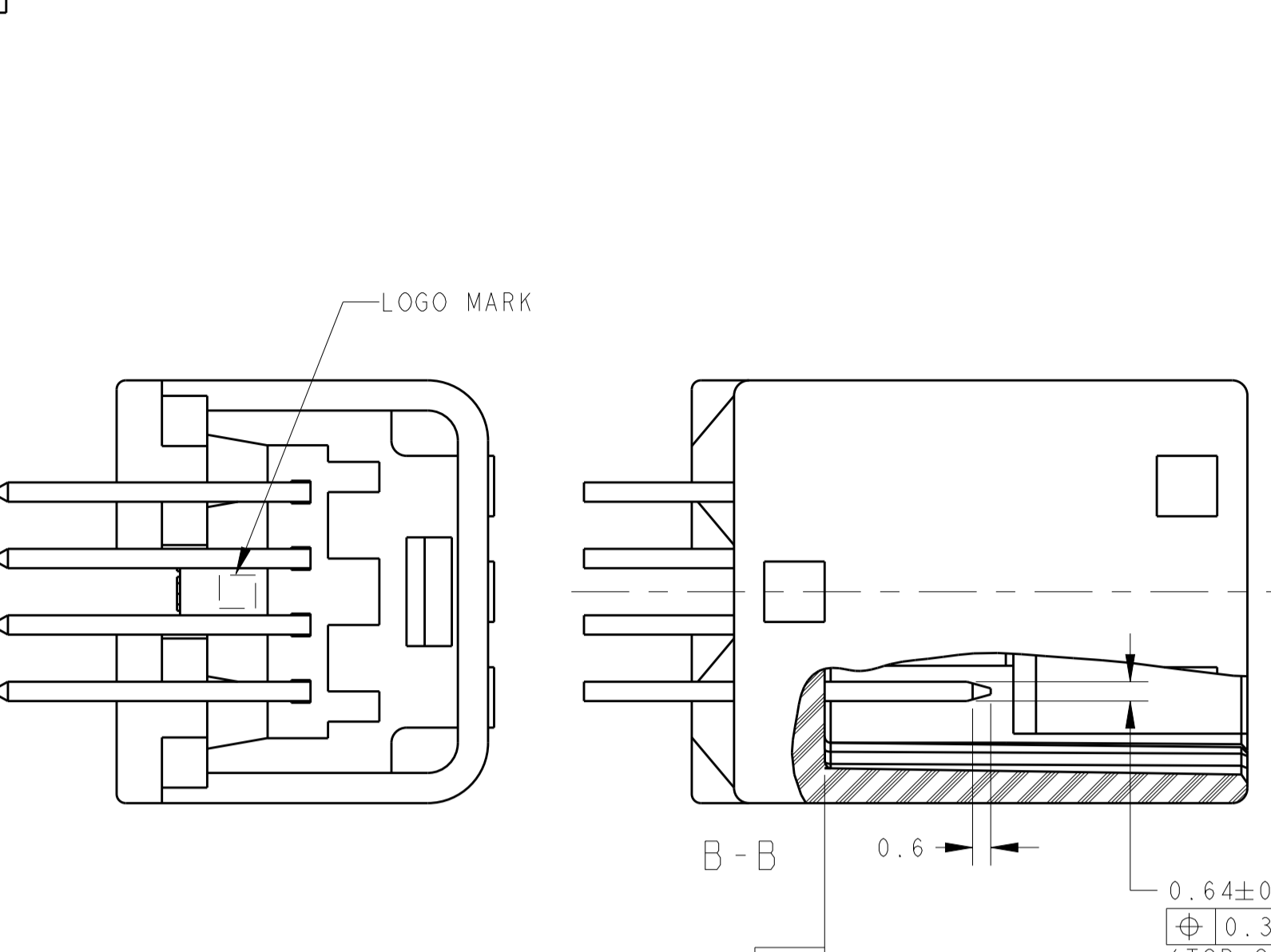
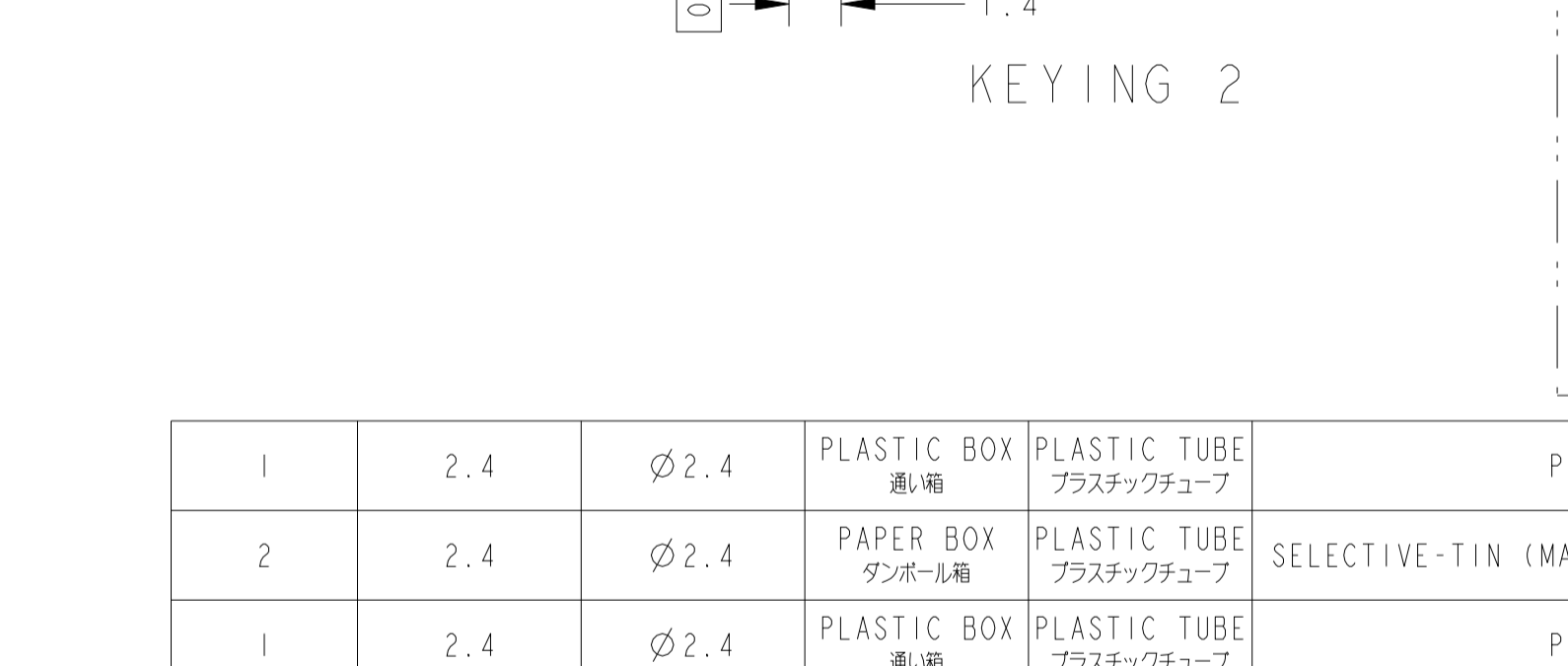
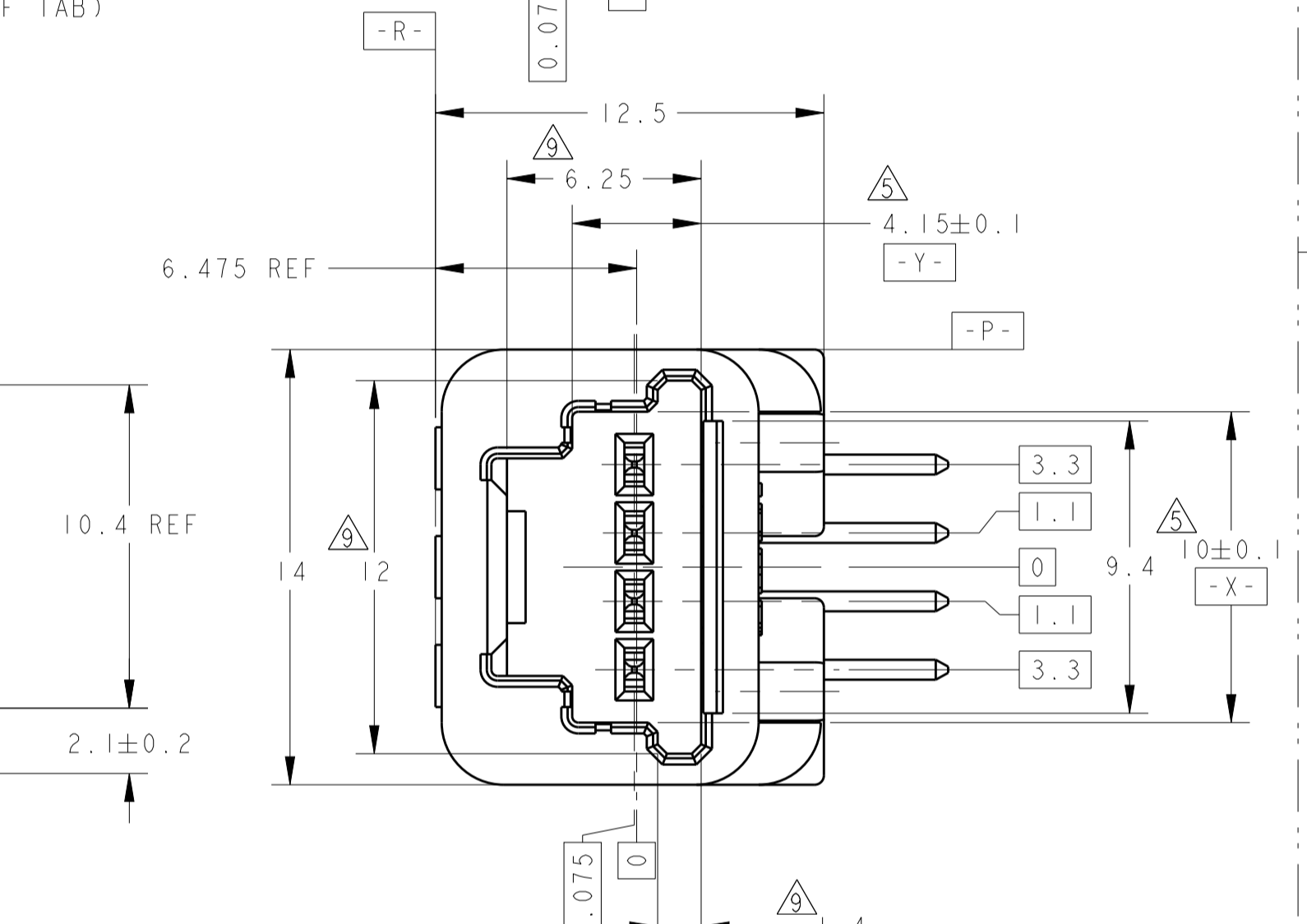
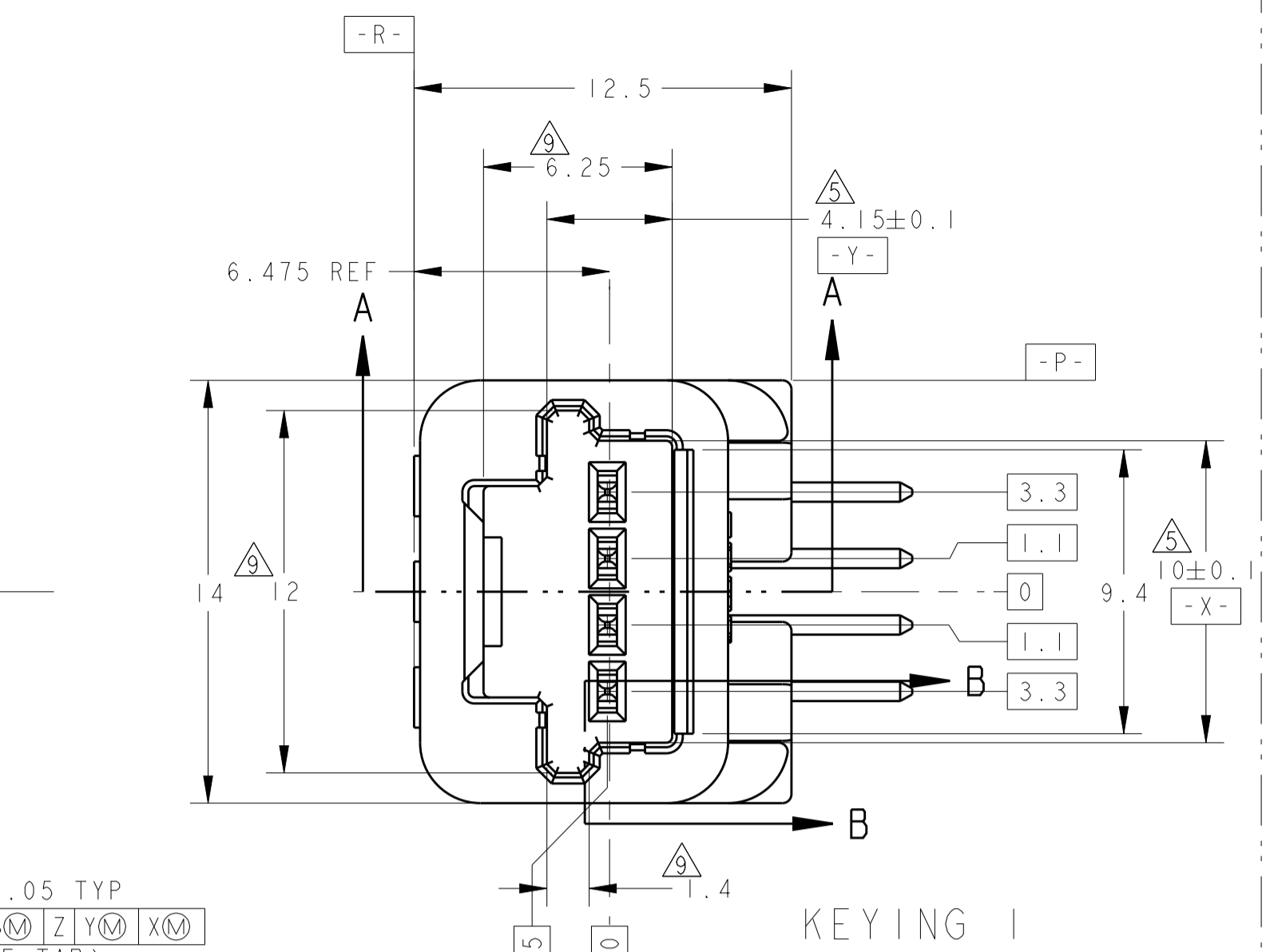


TABLE-1

POS. 種別	MALE HOUSING オスハウジング	FEMALE HOUSING メスハウジング
	PART NO	PART NO
4	1565749-3, 1565749-4 1565749-5, 1565749-8	1473672-2
4	1565749-1, 1765749-6 1565749-7, 1-1565749-0	1473672-1

TABLE-2

THICKNESS OF PCB(mm) プリント基板板厚 (mm)	1.2	1.6
NOMINAL LENGTH OF SCREW(mm) 図定用ねじ下長さ (mm)	5	6



1	2.4	∅2.4	PLASTIC BOX 通い箱	PLASTIC TUBE プラスチックチューブ	PRE-TINED X 4	KEYING 2	PBT GF15	GRAY	I-1565749-3
2	2.4	∅2.4	PAPER BOX ダンボール箱	PLASTIC TUBE プラスチックチューブ	SELECTIVE-TIN (MATTE) SELECTIVE-TIN (BRIGHT)	KEYING 2	PBT GF15	GRAY	I-1565749-2
1	2.4	∅2.4	PLASTIC BOX 通い箱	PLASTIC TUBE プラスチックチューブ	PRE-TINED X 4	KEYING 1	PBT GF15	NATURAL	I-1565749-1
2	2	∅2.63	PAPER BOX ダンボール箱	PLASTIC TUBE プラスチックチューブ	SELECTIVE-TIN (MATTE) SELECTIVE-TIN (BRIGHT)	KEYING 1	SPS GF17	NATURAL	I-1565749-0
4	2	∅2.63	PLASTIC BOX 通い箱	PLASTIC TUBE プラスチックチューブ	SELECTIVE-TIN (MATTE) SELECTIVE GOLD	KEYING 2	SPS GF17	GRAY	1565749-8
2	2	∅2.63	PLASTIC BOX 通い箱	PLASTIC TUBE プラスチックチューブ	SELECTIVE-TIN (MATTE) SELECTIVE-TIN (BRIGHT)	KEYING 1	SPS GF17	NATURAL	1565749-7
3	2.4	∅2.4	PAPER BOX ダンボール箱	PLASTIC TUBE プラスチックチューブ	SELECTIVE-TIN (MATTE) SELECTIVE-TIN (BRIGHT)	KEYING 1	PBT GF15	NATURAL	1565749-6
2	2	∅2.63	PLASTIC BOX 通い箱	PLASTIC TUBE プラスチックチューブ	SELECTIVE-TIN (MATTE) SELECTIVE-TIN (BRIGHT)	KEYING 2	SPS GF17	GRAY	1565749-5
2	2	∅2.63	PAPER BOX ダンボール箱	PLASTIC TUBE プラスチックチューブ	SELECTIVE-TIN (MATTE) SELECTIVE-TIN (BRIGHT)	KEYING 2	SPS GF17	GRAY	1565749-4
1	2.4	∅2.4	PAPER BOX ダンボール箱	PLASTIC TUBE プラスチックチューブ	PRE-TINED X 4	KEYING 2	PBT GF15	GRAY	1565749-3
1	2.4	∅2.4	PAPER BOX ダンボール箱	PLASTIC TUBE プラスチックチューブ	PRE-TINED X 4	KEYING 1	PBT GF15	NATURAL	1565749-1

TABLE-3

SIGNAL	FINISH 仕上	RECEPTACLE CONTACT P/N	APPLICABLE WIRE RANGE 適用電線
025	TIN	1123343-1	CAVS/CAVUS 0.22~0.5mm <sup>2</sup> AVSS/AESSX/AVSSH-f 0.3~0.5mm <sup>2</sup>

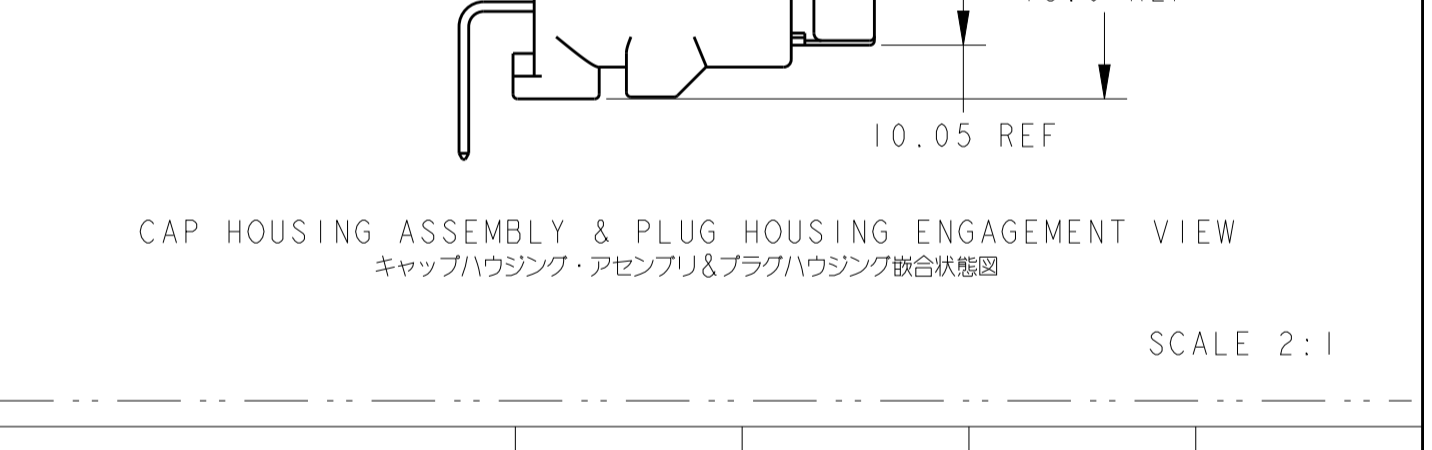
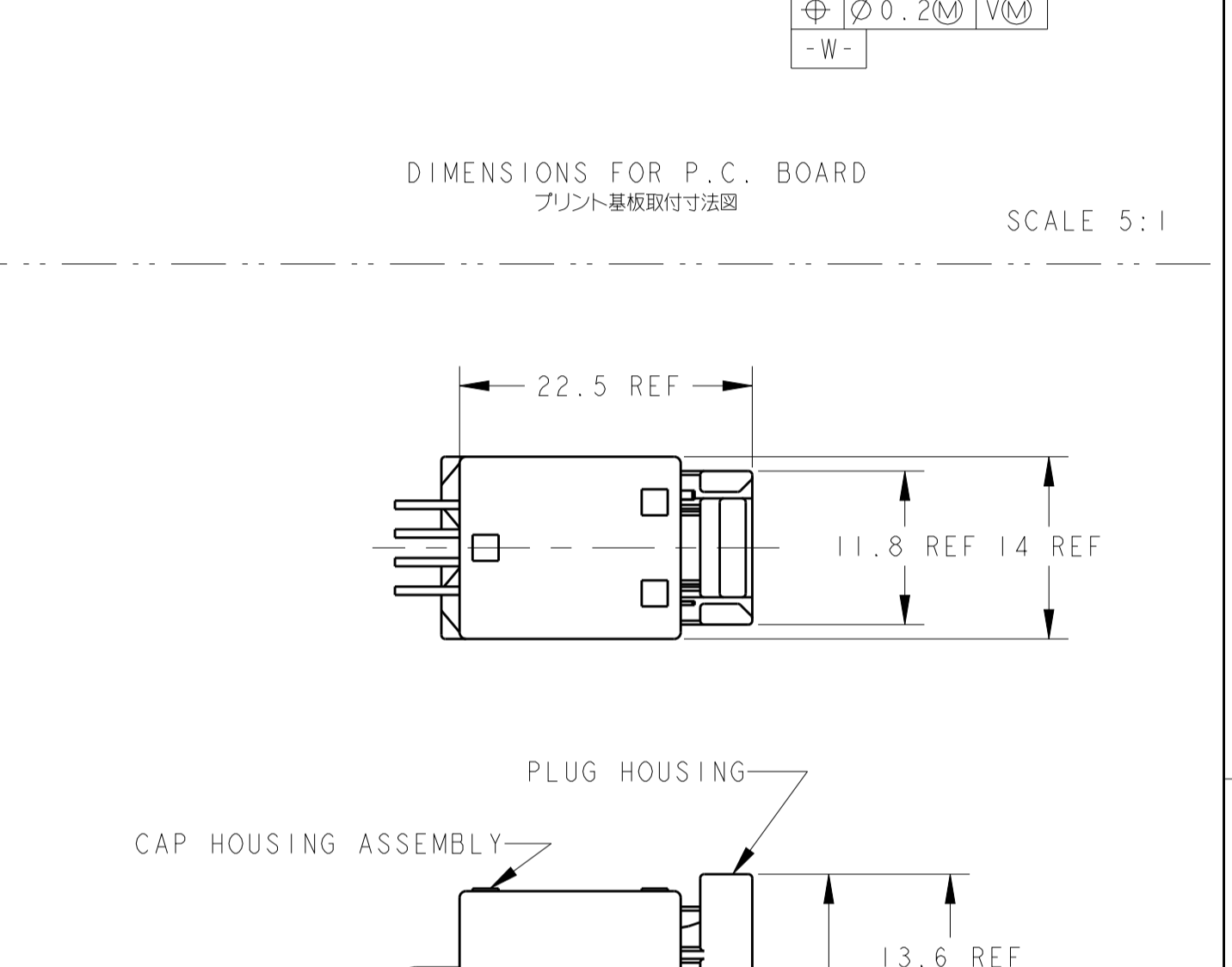
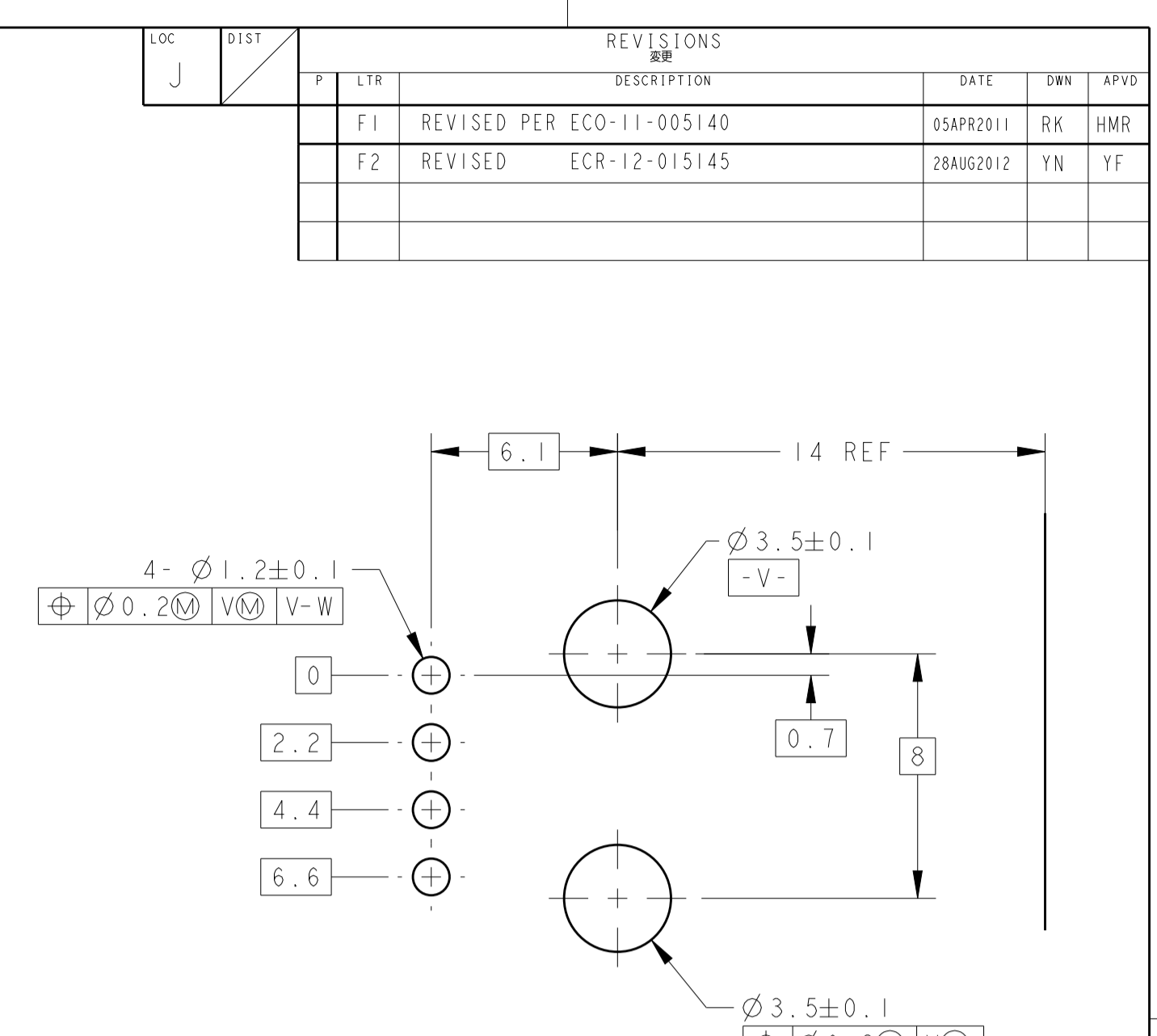


TABLE-3

MARKING マーキング	WEIGHT (g) 質量	V	PACKING STYLE 梱包形態	SOLDERING SIDE 半田付け側	CONTACT SIDE 接点側	KEYING 識別	MATERIAL 材料	HOUSING ハウジング	COLOR 色	PART NUMBER 型番
1	2.4	∅2.4	PLASTIC BOX 通い箱	PLASTIC TUBE プラスチックチューブ	PRE-TINED X 4	KEYING 2	PBT GF15	GRAY	I-1565749-3	
2	2.4	∅2.4	PAPER BOX ダンボール箱	PLASTIC TUBE プラスチックチューブ	SELECTIVE-TIN (MATTE) SELECTIVE-TIN (BRIGHT)	KEYING 2	PBT GF15	GRAY	I-1565749-2	
1	2.4	∅2.4	PLASTIC BOX 通い箱	PLASTIC TUBE プラスチックチューブ	PRE-TINED X 4	KEYING 1	PBT GF15	NATURAL	I-1565749-1	
2	2	∅2.63	PAPER BOX ダンボール箱	PLASTIC TUBE プラスチックチューブ	SELECTIVE-TIN (MATTE) SELECTIVE-TIN (BRIGHT)	KEYING 1	SPS GF17	NATURAL	I-1565749-0	
4	2	∅2.63	PLASTIC BOX 通い箱	PLASTIC TUBE プラスチックチューブ	SELECTIVE-TIN (MATTE) SELECTIVE GOLD	KEYING 2	SPS GF17	GRAY	1565749-8	
2	2	∅2.63	PLASTIC BOX 通い箱	PLASTIC TUBE プラスチックチューブ	SELECTIVE-TIN (MATTE) SELECTIVE-TIN (BRIGHT)	KEYING 1	SPS GF17	NATURAL	1565749-7	
3	2.4	∅2.4	PAPER BOX ダンボール箱	PLASTIC TUBE プラスチックチューブ	SELECTIVE-TIN (MATTE) SELECTIVE-TIN (BRIGHT)	KEYING 1	PBT GF15	NATURAL	1565749-6	
2	2	∅2.63	PLASTIC BOX 通い箱	PLASTIC TUBE プラスチックチューブ	SELECTIVE-TIN (MATTE) SELECTIVE-TIN (BRIGHT)	KEYING 2	SPS GF17	GRAY	1565749-5	
2	2	∅2.63	PAPER BOX ダンボール箱	PLASTIC TUBE プラスチックチューブ	SELECTIVE-TIN (MATTE) SELECTIVE-TIN (BRIGHT)	KEYING 2	SPS GF17	GRAY	1565749-4	
1	2.4	∅2.4	PAPER BOX ダンボール箱	PLASTIC TUBE プラスチックチューブ	PRE-TINED X 4	KEYING 2	PBT GF15	GRAY	1565749-3	
1	2.4	∅2.4	PAPER BOX ダンボール箱	PLASTIC TUBE プラスチックチューブ	PRE-TINED X 4	KEYING 1	PBT GF15	NATURAL	1565749-1	

THIS DRAWING IS A CONTROLLED DOCUMENT.

DIMENSIONS: 単位: mm

TOLERANCES UNLESS OTHERWISE SPECIFIED: 一般公差 ±0.3

MATERIAL: CONTACT-BRASS HOUSING: SEE TABLE

FINISH: SEE TABLE

OWN: N. YASUDA 02NOV01  
 CHG: T. KOHNO 02NOV01  
 APVD: N. SAI 02NOV01

PRODUCT SPEC: 108-5664  
 APPLICATION SPEC: 114-5250

WEIGHT: SEE TABLE

Customer Drawing

SIZE: A1  
 CASE CODE: 100779  
 DRAWING NO: 025 4P CAP HOUSING ASSY  
 025 4P キャップ ハウジング アッセムブリ

RESTRICTED TO: 5:1 SHEET 1 OF 1 REV F2

# Mouser Electronics

Authorized Distributor

Click to View Pricing, Inventory, Delivery & Lifecycle Information:

[TE Connectivity:](#)

[1565749-1](#)