

1.1 概述

低电容静电放电（ESD）保护二极管采用超小型SMD塑料封装设计用于保护免受静电放电的损坏一条信号线和其他瞬变。

表1: 产品概述

类型编号	包	
	飞利浦	JEITA
PESD5V0S1BA	SOD823	SC-76
PESD5V0S1BB	SOD523	SC-79
PESD5V0S1BL	SOD882	-

1.2 产品特点

- S 一条线的双向ESD保护
- S 马克斯。峰值脉冲功率: $P_{pp} = 130 \text{ W}$
- S 低钳位电压: $V_{(CL)} \approx 14 \text{ V}$
- S 超低漏电流: $I_{RM} = 5 \text{ nA}$
- S ESD保护 > 30千伏
- S IEC 61000-4-2第4级 (ESD)
- S IEC 61000-4-5 (浪涌) ; $I_{pp} = 12 \text{ A}$
- S 超小型SMD塑料封装

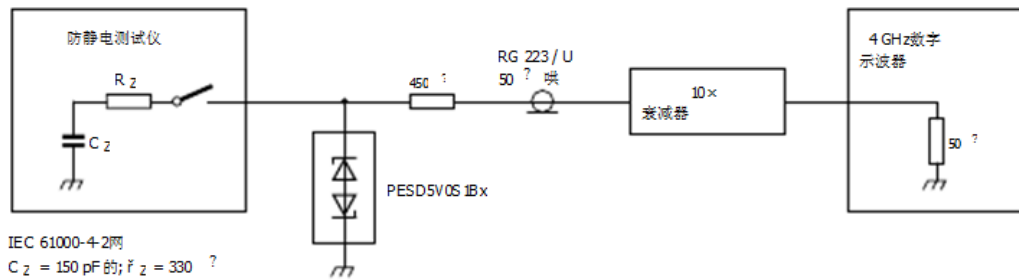
1.3 应用

- S 手机及配件
- S 便携式电子产品
- S 计算机及外设
- S 通信系统
- S 音频和视频设备

1.4 快速参考数据

表2: 快速参考数据

符号	参数	条件	民	典型值	最大	单位
V_{RWM}	相反的立场-0 FF电压		-	-	5	V
C_d	二极管电容	$V_R = 0 \text{ V};$ $F = 1 \text{ MHz}$	-	35	45	pF



SOD882

- | | |
|---|-----|
| 1 | 阴极1 |
| 2 | 阴极2 |



透明
顶视图

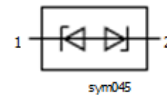
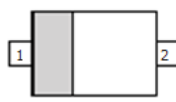
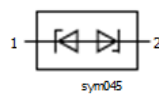
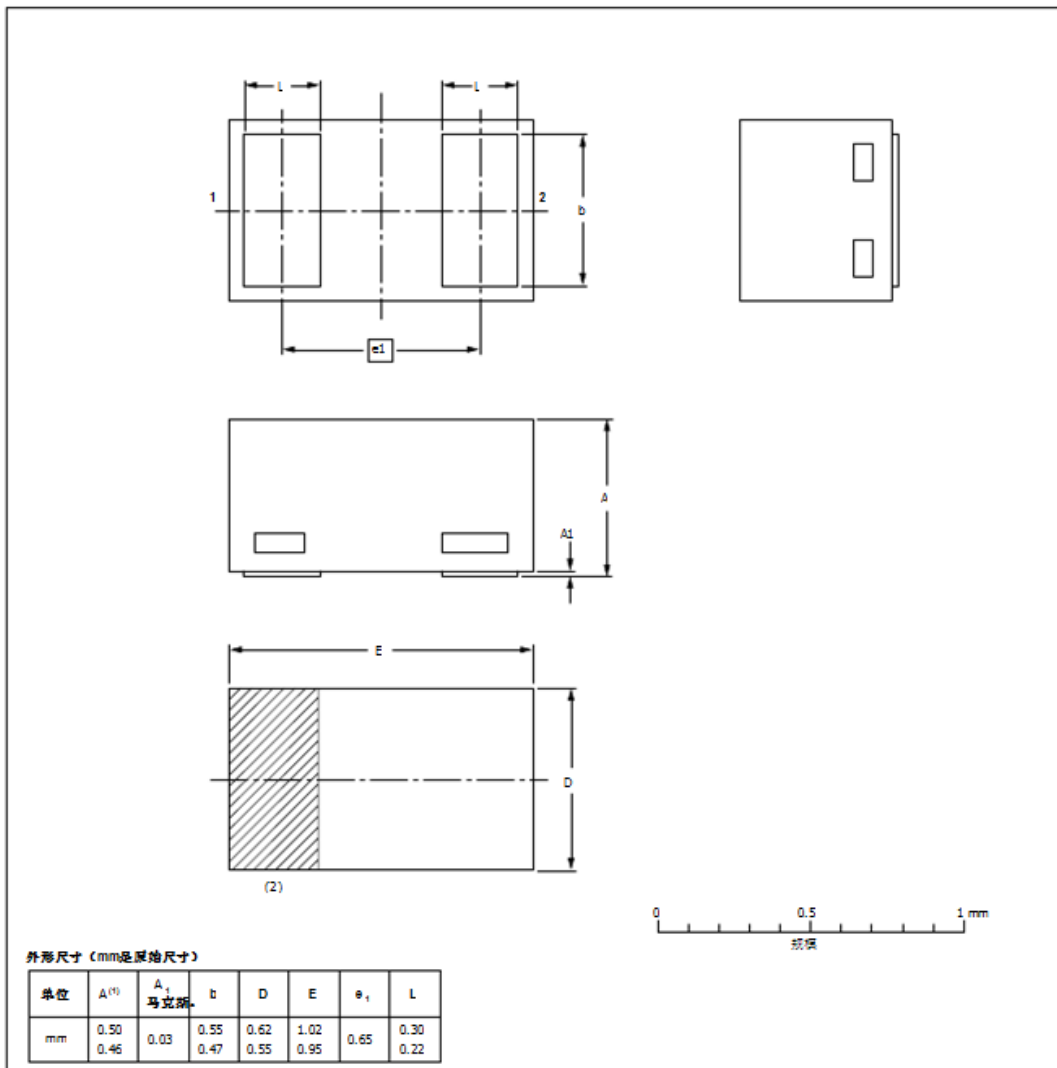


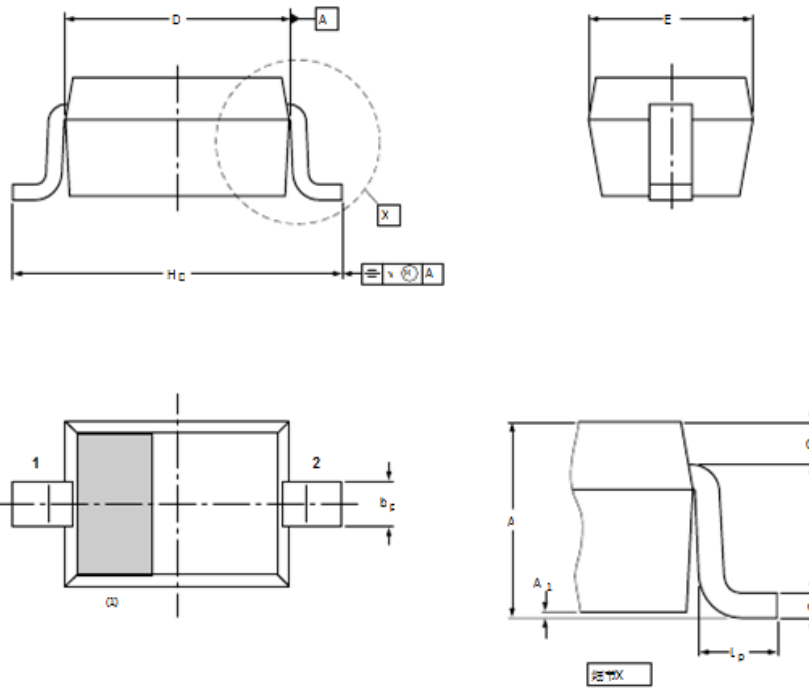
表3: 钉扎

针	描述	简化的轮廓	符号
SOD323, SOD523			
1	阴极1	 001aab540	 sym045
2	阴极2		

无铅短小型塑料封装; 2接线端子; 身体1.0×0.6×0.5毫米

SOD882

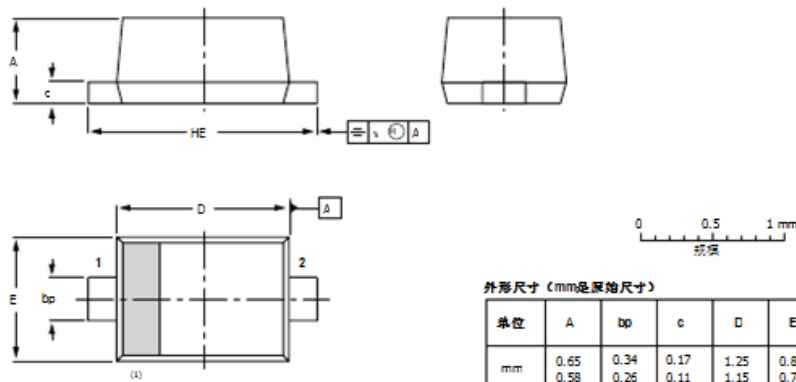




外形尺寸 (mm是原始尺寸)

单位	A	A ₁ 最大	b _p	c	D	E	H _D	L _p	Q	v
mm	1.1 0.8	0.05	0.40 0.25	0.25 0.10	1.8 1.6	1.35 1.15	2.7 2.3	0.45 0.15	0.25 0.15	0.2

塑料表面贴装封装; 2引线



外形尺寸 (mm是原始尺寸)

单位	A	b _p	c	D	E	HE	v
mm	0.65 0.58	0.34 0.26	0.17 0.11	1.25 1.15	0.85 0.75	1.65 1.55	0.1

注
1. 标记栏显示的规格。

版本 VERSION	参考文献:				欧洲 投影	发行日期
	IEC	JEDEC	JEITA			
SOD523			SC-79			98-11-25 02-12-13