



特点

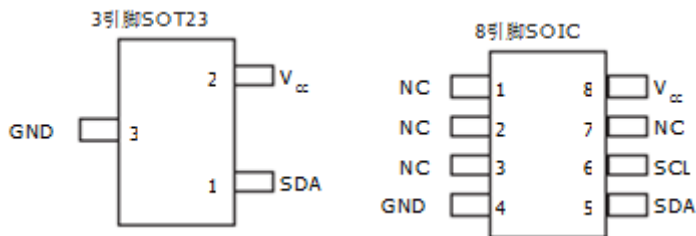
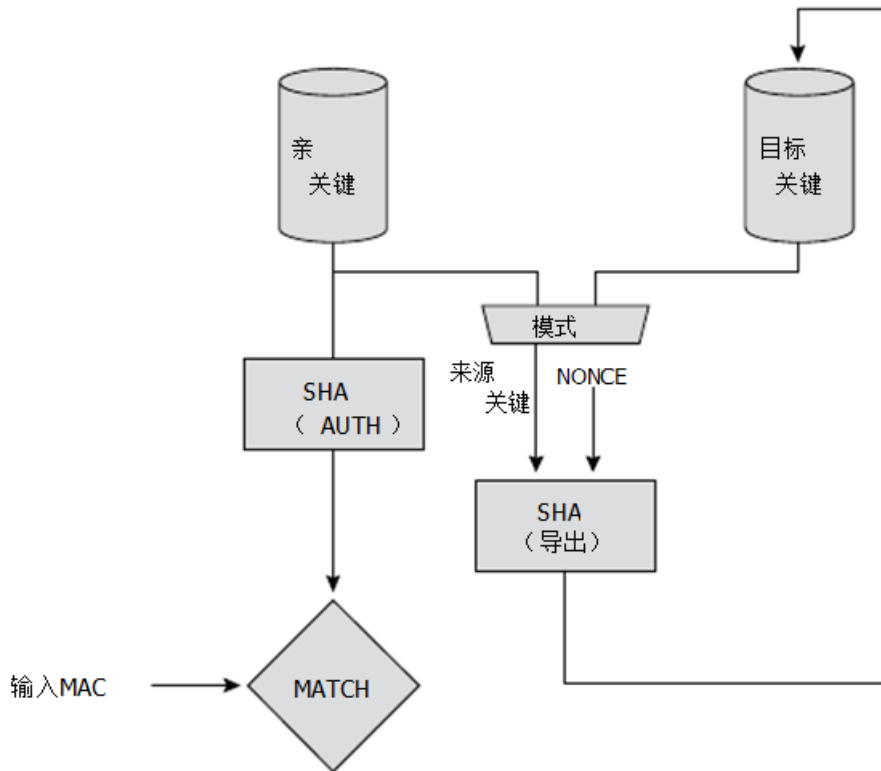
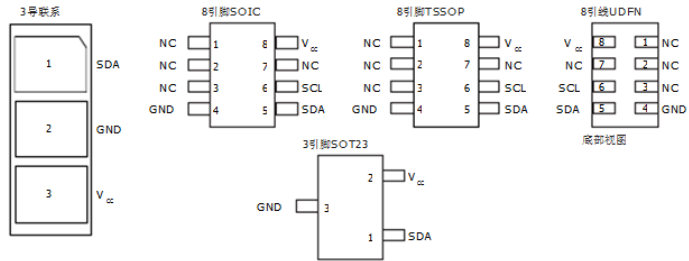
- 安全的身份验证和验证设备
- 为主机和客户端操作的综合能力
- 优越的SHA-256哈希算法, HMAC选项
- 最佳的类中, 256位密钥长度;存储多达16个按键
- 保证唯一的72位序列号
- 内部, 高品质的随机数发生器 (RNG)
- 4.5 - Kbit的EEPROM, 用于密钥和数据
- 512 OTP (一次性可编程) 位固定信息
- 多个I/O选项
 - 高速, 单线接口
 - 1MHz的I2C接口
- 2.0V - 5.5V电源电压范围
- 1.8V - 5.5V通信
- <150nA休眠电流
- 扩展的, 多层次的硬件安全
- 8引脚SOIC, 8引脚TSSOP封装, 3引脚SOT23封装, 8盘UDFN, 并

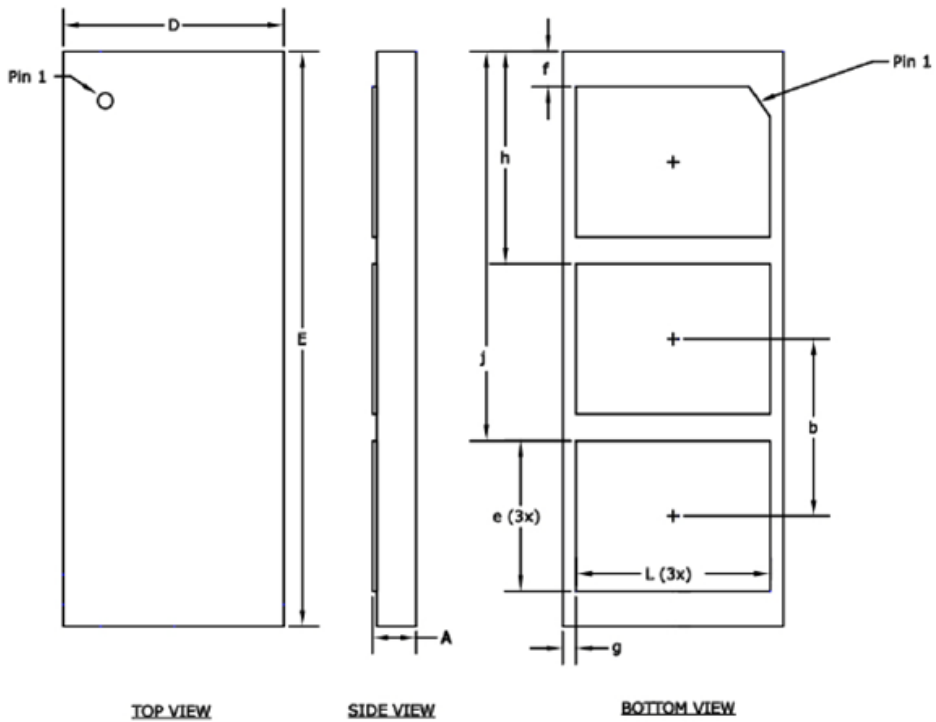
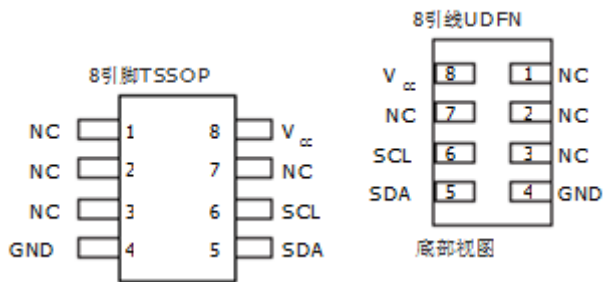
应用

- 对于配件，子卡和消耗品防克隆保护
- 安全启动验证，软件反盗版
- 网络和计算机的访问控制
- 加密下载密钥交换
- 用于控制网络身份验证加密通信

图1。 销刀豆网络gurations

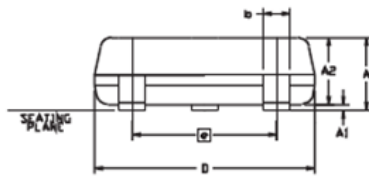
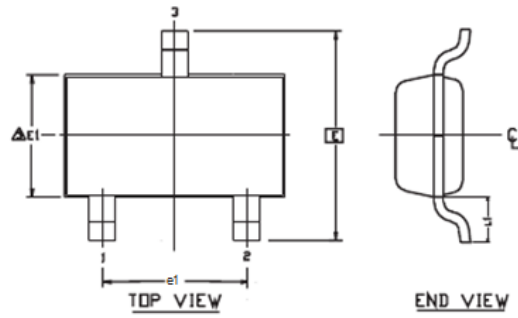
引脚名称	功能
SDA	串行数据
SCL	串行时钟输入
GND	地
V _{cc}	电源





COMMON DIMENSIONS
(Unit of Measure = mm)

SYMBOL	MIN	NOM	MAX	NOTE
D	2.40	2.50	2.60	
E	6.40	6.50	6.60	
A	0.45	0.50	0.55	
e	1.60	1.70	1.80	
b	1.90	2.00	2.10	
L	2.10	2.20	2.30	
f	0.30	0.40	0.50	
g	0.05	0.15	0.25	
h	2.30	2.40	2.50	
J		4.30	4.40	4.50

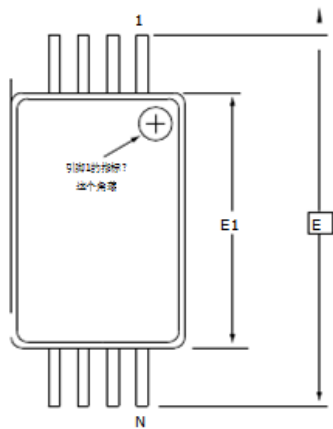


SIDE VIEW

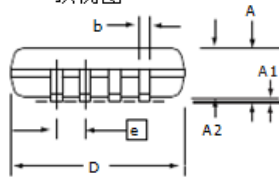
常见尺寸
(计量单位mm)

- 尺寸D不包括毛边，突出或毛刺，模具闪光灯，突出或毛刺不得超过每月底0.25毫米，尺寸E1不包括引脚间的薄层或凸出，间的薄层或突起不得超过每边0.25毫米。
- 封装的顶部可以比包底小，尺寸D和E1在塑料体的最外板限制模具的确定闪光灯，拉杆毛刺，刀毛刺和引脚间，但包括任何不匹配塑料体的顶部和底部之间。
- 这些尺寸适用于引线0.08毫米和之间的平坦部0.15毫米从导管尖端。

符号	长	宽	最大	记
A	0.89	-	1.12	
A1	0.01	-	0.10	
A2	0.88	-	1.02	
D	2.80	2.90	3.04	1,2
E	2.10	-	2.64	
E1	1.20	1.30	1.40	1,2
L1	0.54 REF			
e1	1.90 BSC			
b	0.30	-	0.50	3

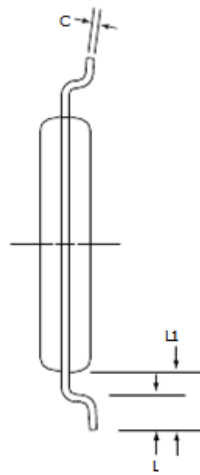


顶视图



SIDE VIEW

- 注意事项: 1.此图是一般信息外核层 半, 请参考JEDEC 标准, 进行适当的尺寸。
 插图MO-153, VariationAA, 公差, 公差等。
 2.尺寸D不包括毛边, 突起或门 毛刺, 模具闪光, 突起和磨边毛刺不得超过 0.15毫米 (0.006英寸), 每边。
 3.尺寸E1不包括导线间的毛边或突起, 间隔和突起不得超过0.25毫米 (0.010), 每边。
 4.尺寸b不包括dambar突出, DAMBAR突出量计为0.08毫米超过B的 尺寸最大的物质条件, 密封条不能 位于焊的下部半径上, 之间的最小空间 凸起和相邻的导线为0.07毫米。
 5.尺寸D和E1到基准平面H确定



端视图

常见尺寸
(计量单位mm)

符号	民	端	最大	记
A	-	-	1.20	
A1	0.05	-	0.15	
A2	0.80	1.00	1.05	
C	2.90	3.00	3.10	2, 5
E	6.40 BSC			
E1	4.30	4.40	4.50	3, 5
b	0.19	-	0.30	4
e	0.65 BSC			
L	0.45	0.60	0.75	
L1	1.00参考			
C		0.09	-	0.20