

爱特梅尔AT24MAC402和AT24MAC602

**I²C兼容（2线） 2 - Kbit的串行EEPROM与
工厂编程的EUI -48™ 或EUI -64™ 地址
再加上独特的嵌入式128位序列号**

2 - Kbit的（ 256 × 8 ）

初步数据表

标准的串行EEPROM功能

低电压操作

最低1.7V (V_{CC} = 1.7V至5.5V)

内部组织为256 × 8 (2K)

I²C兼容（2线）串行接口

施密特触发器滤波输入抑制噪声

双向数据传输协议

400kHz的（ 1.7V ），并为1MHz（ 2.5V ， 5.0V ）的兼容性

写保护引脚为整个阵列的硬件数据保护

永久及可逆软件写保护了上半年的数组

软件过程来验证写保护状态

16字节页写模式

允许页面局部写入

自定时写周期（ 5ms的最大值）

高可靠性

续航能力：100万写周期

数据保存： 100年

绿色包装选项铅（Pb /无卤化物/ RoHS标准）

8引脚SOIC JEDEC ， 8引脚TSSOP ， 8 - 垫UDFN ， 以及5引脚SOT23封装

模具销售选项：晶圆形式和磁带和卷轴

在MAC串行EEPROM系列增强功能

工厂编程的EUI - 48或EUI -64地址兼容

永久锁定，只读值

存储在一个单独的存储区

保证唯一的EUI地址

可自定义编程服务

管理和项目客户的IEEE分配的OUI

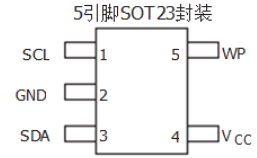
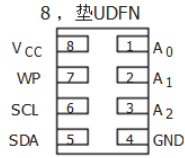
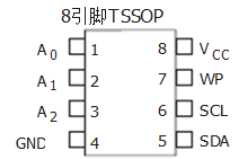
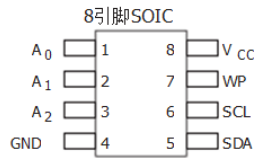
唯一的工厂编程128位序列号

唯一的所有爱特梅尔® AT24CS ， AT93CS和AT25S系列串行EEPROM

永久锁定，只读值

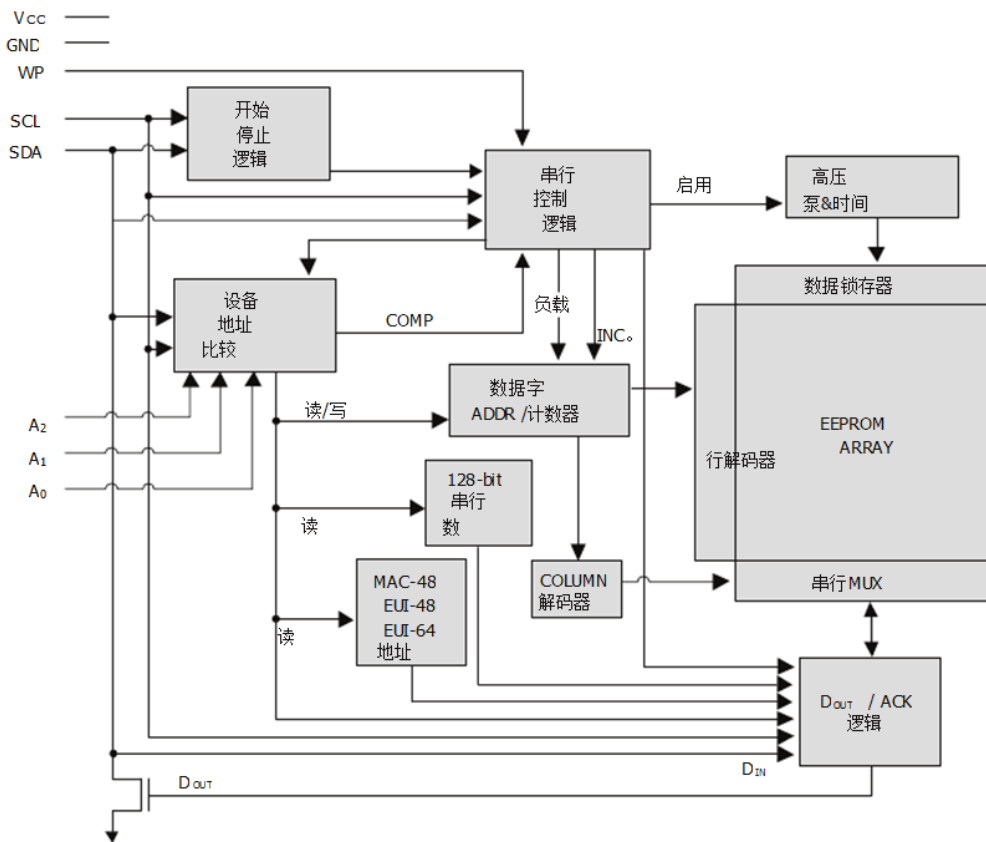
存储在一个单独的存储区

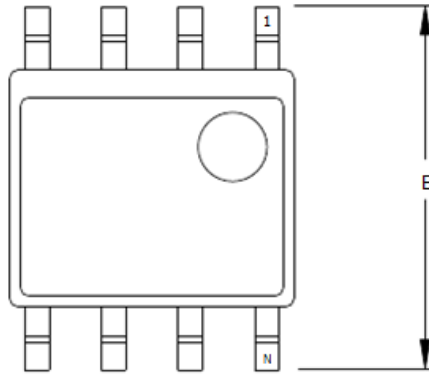
引脚名称	功能
A ₀ - A ₂	地址输入
SDA	串行数据
SCL	串行时钟输入
WP	写保护
GND	地
V _{CC}	电源



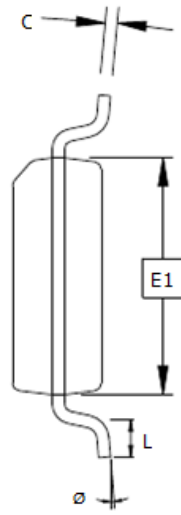
底部视图

注意：使用的5引脚SOT23，软件A₂，A₁和A₀位器件地址字必须设置为零，以与由于A设备正常通信。有些功能是不可能因为这些引脚不被使用。看“写保护”第11页了解更多详情。

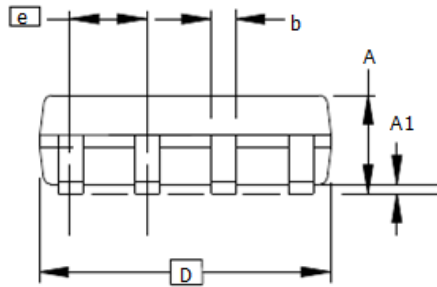




顶视图



端视图



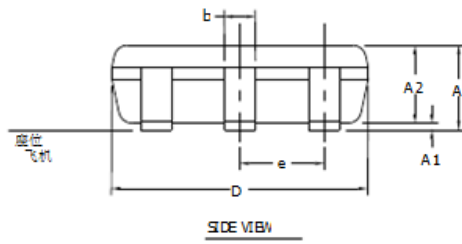
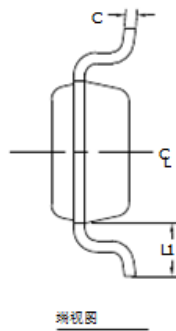
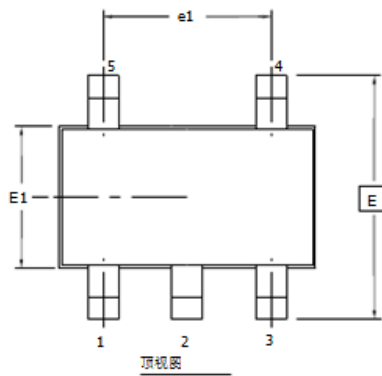
SIDE VIEW

注：本图仅供一般信息。

请参考JEDEC绘图MS-012，变化AA
进行适当的尺寸、公差、基准等。

常见尺寸
(计量单位mm)

符号	最小值	端	最大	记
A	1.35	-	1.75	
A1	0.10	-	0.25	
b	0.31	-	0.51	
C	0.17	-	0.25	
D	4.80	-	5.05	
E1	3.81	-	3.99	
E	5.79	-	6.20	
e	1.27 BSC			
L	0.40	-	1.27	
Ø	0°	-	8°	

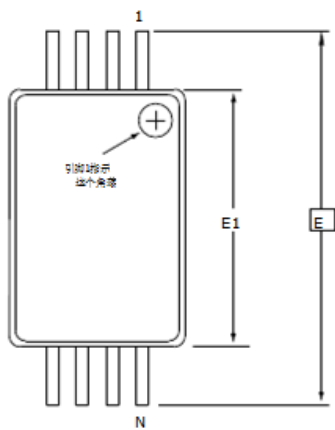


1. 尺寸D不包括端子，突出或倾斜，模具闪光灯，突出或倾斜不得超过每侧高0.15毫米，尺寸E1不包括引脚间的隔脚或凸出，间的隔脚或凸出不得超过每边0.15毫米。
2. 封盖的顶部可以比包壳小，尺寸D和E1在封装体的最外极限按封装体的闪光灯，拉纤阵列，门阵列和引脚间，但包括任何不可见封装体的顶部和底部之间。
3. 这些尺寸适用于引线的平端部分在0.08毫米和0.15毫米的引脚尖端。
4. 尺寸“b”不包括 damber 突出，允许 damber 突出应当单计为0.08毫米超过“D”尺寸在最大材料条件，密封条不能是引脚的下部单计上，最低限度凸出和相对引线间距应不小于0.07毫米。

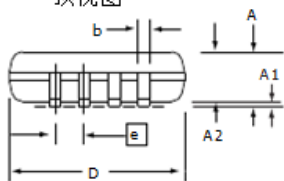
此图仅供参考，请参考JEDEC 标准MO-193，变化A的其他信息。

常见尺寸
(计量单位mm)

符号	最	端	最大	注
A	-	-	1.00	
A1	0.00	-	0.10	
A2	0.70	0.90	1.00	
c	0.08	-	0.20	3
D	2.90 BSC			1,2
E	2.80 BSC			1,2
E1	1.60 BSC			1,2
L1	0.60 REF			
e	0.95 BSC			
e1	1.90 BSC			
b	0.30	-	0.50	3,4

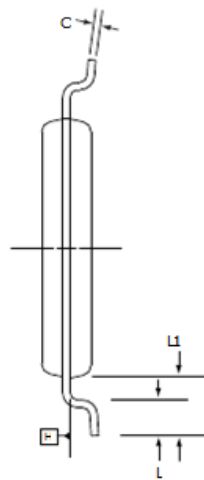


顶视图



SIDE VIEW

- 注意事项: 1. 本图仅供一般信息, 请参考JEDEC 绘图MO-153, 变化AA, 进行适当的尺寸, 公差, 公差等。
2. 尺寸D不包括毛边, 突起或门毛刺, 模具闪光, 突起和磨边毛刺不得超过0.15毫米 (0.006英寸), 每边。
3. 尺寸E1不包括导线间的毛边或突起, 间距内和突起不得超过0.25毫米 (0.010), 每边。
4. 尺寸b不包括dambar突出, 允许DAMBAR突出量计为0.08毫米超过B的尺寸最大的物质条件, 密封条不能位于脚的下部半径上, 之间的最小空间凸起和相邻的导线为0.07毫米。
5. 尺寸D和E1到基准平面H确定。



端视图

常见尺寸
(计量单位mm)

符号	民	精	最大	注
A	-	-	1.20	
A1	0.05	-	0.15	
A2	0.80	1.00	1.05	
C	2.90	3.00	3.10	2, 5
E	6.40 BSC			
E1	4.30	4.40	4.50	3, 5
b	0.19	-	0.30	4
e	0.65 BSC			
L	0.45	0.60	0.75	
L1	1.00参考			
C	0.09	-	0.20	