
I²C- Compatible (2线) 串行EEPROM
512千位 (65,536 ×8)

数据表**特点**

低电压和标准电压工作
1.7V ($V_{CC} = 1.7V$ 至 $3.6V$)
2.5V ($V_{CC} = 2.5V$ 至 $5.5V$)
内部组织为65,536 ×8
2线串行接口
施密特触发器输入滤波抑制噪声
双向数据传输协议
400kHz的 (1.7V)，并为1MHz (2.5V， 5.5V) 的兼容性
写保护引脚用于硬件数据保护
128字节页写模式
允许页面局部写入
随机和顺序读模式
自定时写周期 (5ms的最大值)
高可靠性
续航能力: 100万写周期
数据保存期: 40岁
绿色包装选项铅 (Pb / 无卤化物/ RoHS标准)
8引脚SOIC JEDEC， 8引脚SOIC EIAJ， 8引脚TSSOP， 8-垫UDFN， 并
8球VFBGA封装
模具销售选项: 晶圆形式和磁带和卷轴可用

描述

爱特梅尔[®] AT24C512C提供了524,288位的串行电可擦除和可编程只读组织为八位65536字存储器 (EEPROM) 每一个。该器件的级联功能允许多达8个器件共享常见的2线总线。所述装置被用于许多工业和商业优化应用中的低功率和低电压操作是必不可少的。该装置是采用节省空间的8引脚JEDEC SOIC封装， 8引脚SOIC EIAJ， 8引脚TSSOP封装， 8垫UDFN， 和8球VFBGA包。另外，全家人都在用1.7V (1.7V至3.6V) 和2.5V (2.5V至5.5V) 版本。

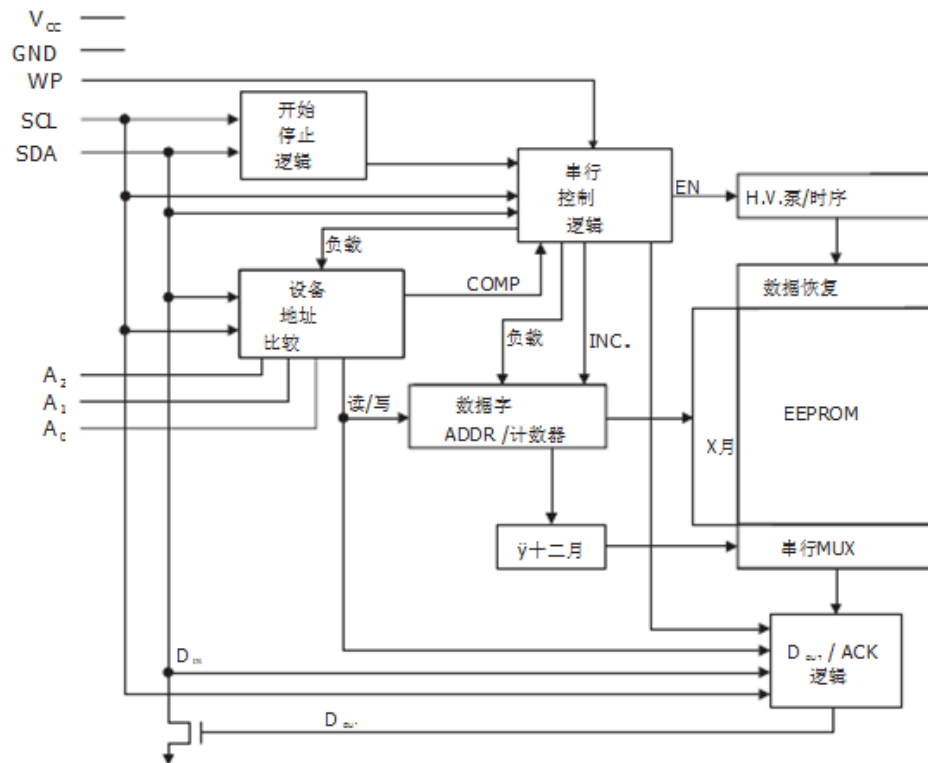
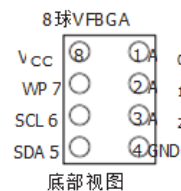
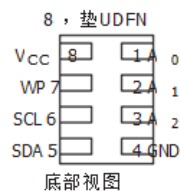
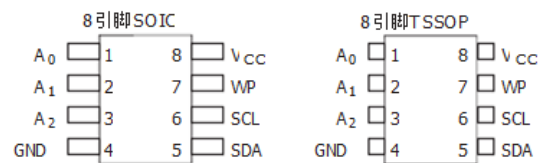
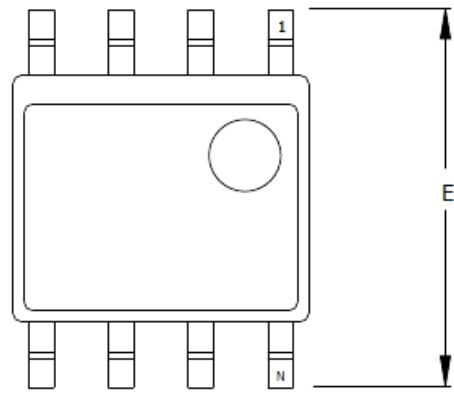


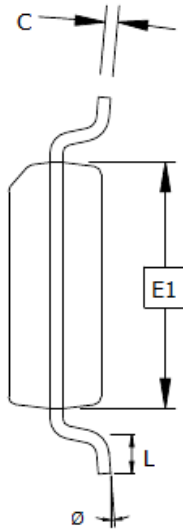
图1。 销刀豆网络gurations

引脚名称	功能
A ₀ - A ₂	地址输入
GND	地
SDA	串行数据
SCL	串行时钟输入
WP	写保护
V _{cc}	电源

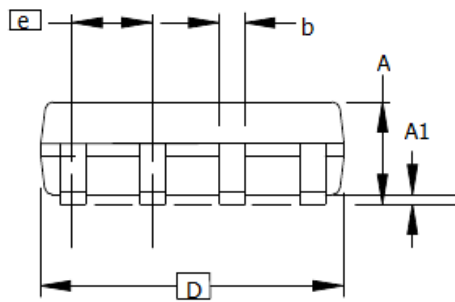




顶视图



端视图

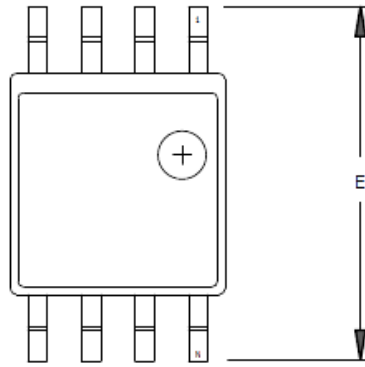


SIDE VIEW

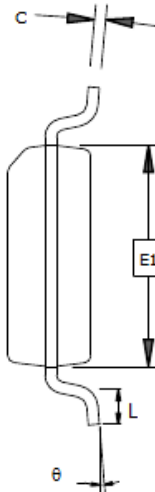
注：本图仅供一般信息。
请参考JEDEC绘图MS-012，变化AA
进行适当的尺寸，公差，基准等。

常见尺寸
(计量单位mm)

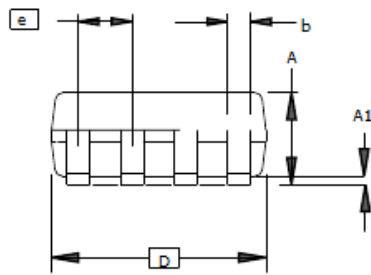
符号	最小值	喃	最大	记
A	1.35	-	1.75	
A1	0.10	-	0.25	
b	0.31	-	0.51	
C	0.17	-	0.25	
D	4.80	-	5.05	
E1	3.81	-	3.99	
E	5.79	-	6.20	
e	1.27 BSC			
L	0.40	-	1.27	
Ø	0°	-	8°	



顶视图



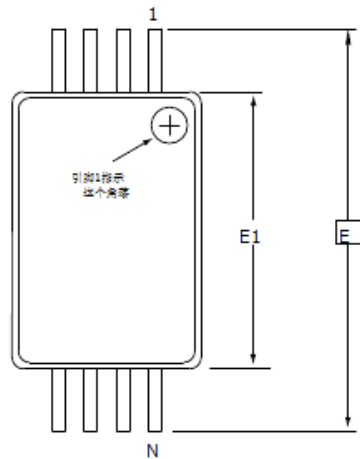
端视图



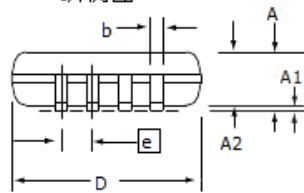
SIDE VIEW

常见尺寸
(计量单位mm)

符号	标	端	最大	记
A	1.70		2.16	
A1	0.05		0.25	
b	0.35		0.48	4
C	0.15		0.35	4
D	5.13		5.35	
E1	5.18		5.40	2
E	7.70		8.26	
L	0.51		0.85	
θ	0°		8°	
e	1.27 BSC			3

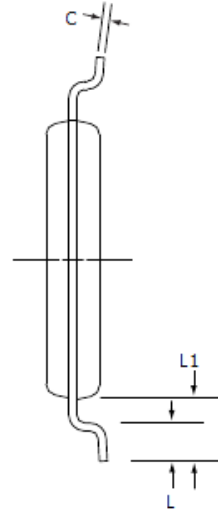


顶视图



SIDE VIEW

- 注意事项: 1. 本图仅供一般信息。
 请参考JEDEC给图MO-153，变化AA，正确尺寸，公差，公差等。
- 尺寸D不包括毛边，突起或门毛刺，模具闪光灯，突起和槽毛刺不得超过0.15毫米（0.006in），每边。
 - 尺寸E1不包括导线间的毛边或突起，间引线和突起不得超过0.25毫米（0.010in），每边。
 - 尺寸b不包括dambar突出，允许的dambar突出应0.08毫米并超过在最大的物质条件的B尺寸的，密封条不能定位的下游半径上，最低限度凸起和相邻导线间的空间0.07毫米。
 - 尺寸D和E1到基准平面H确定。



端视图

常见尺寸
 (计量单位mm)

符号	民	响	最大	记
A	-	-	1.20	
A1	0.05	-	0.15	
A2	0.80	1.00	1.05	
D	2.90	3.00	3.10	2, 5
E	6.40 BSC			
E1	4.30	4.40	4.50	3, 5
b	0.19	-	0.30	4
e	0.65 BSC			
L	0.45	0.60	0.75	
L1	1.00参考			
C		0.09	-	0.20