

- 意法半导体的优选 SALESTYPES
- 互补PNP - NPN器件
- 综合反平行
集电极 - 发射极二极管

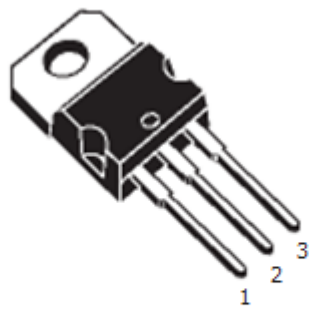
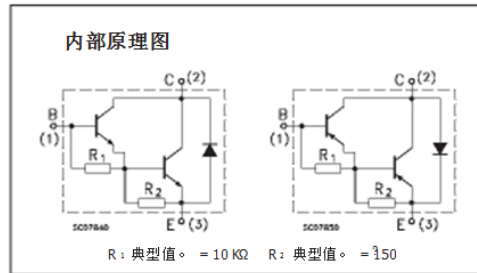
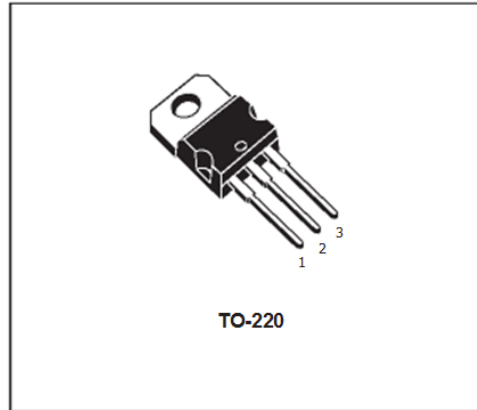
应用

- 线性和开关工业设备

描述

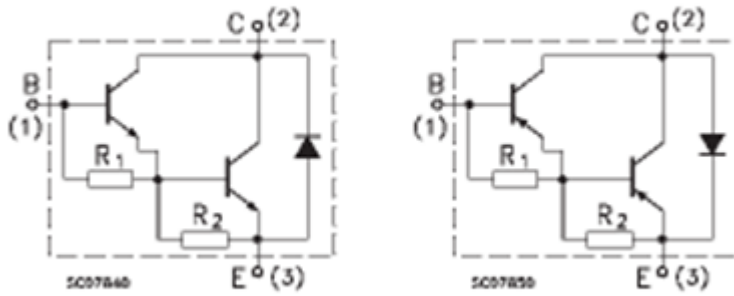
该BDW93C是硅外延基NPN在单片达林顿功率晶体管配置安装在JEDEC的TO-220塑料封装。据intented在电力线的使用和开关应用。

互补PNP类型是BDW94C。还BDW94B是PNP型。



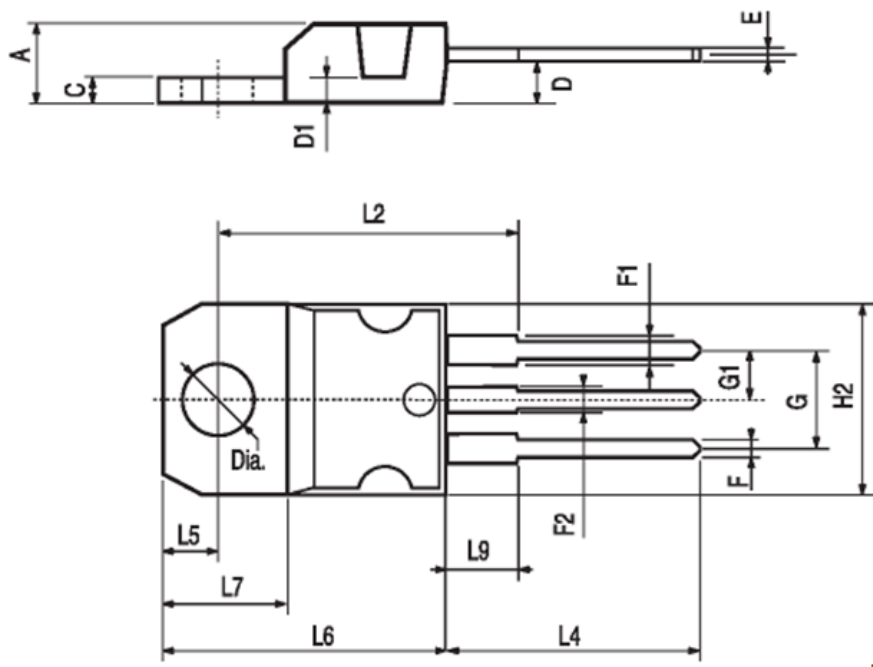
TO-220

内部原理图



R₁: 典型值。 = 10 KΩ R₂: 典型值。 = 150

DIM。	mm			寸		
	分钟。	典型值。	马克斯。	分钟。	典型值。	马克斯。
A	4.40		4.60	0.173		0.181
C	1.23		1.32	0.048		0.051
D	2.40		2.72	0.094		0.107
D1		1.27			0.050	
E	0.49		0.70	0.019		0.027
F	0.61		0.88	0.024		0.034
F1	1.14		1.70	0.044		0.067
F2	1.14		1.70	0.044		0.067
G	4.95		5.15	0.194		0.203
G1	2.4		2.7	0.094		0.106
H2	10.0		10.40	0.393		0.409
L2		16.4			0.645	
L4	13.0		14.0	0.511		0.551
L5	2.65		2.95	0.104		0.116
L6	15.25		15.75	0.600		0.620
L7	6.2		6.6	0.244		0.260
L9	3.5		3.93	0.137		0.154
DIA。	3.75		3.85	0.147		0.151



P011C