



1.5KE6V8A/440A
1.5KE6V8CA/440CA

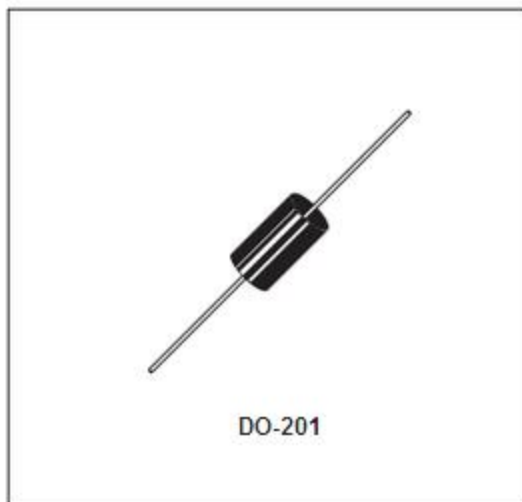
TRANSIL™

特点

- s 峰值脉冲功率：1500瓦 (10 / 1000 μ s)
- s 击穿电压范围：
从6.8V至440 V
- s UNI和双向类型
- s 低钳位因子
- s 快速响应时间
- s UL认可

描述

TRANSIL二极管提供高过压保护通过钳位作用。它们的瞬时响应瞬态过电压，使它们特别适合于保护电压敏感设备，作为MOS技术和低电压供电IC的。



绝对最大额定值

(T_{AMB} 25°C)

符号	参数	条件	价值	单位
P_{pp}	峰值脉冲功率耗散 (见注1)	T_J 初始 = T_{AMB}	1500	W
P	在无限的散热器功耗	T_{AMB} 75°C	5	W
I_{FSM}	不重复浪涌峰值正向电流 单向类型	$T_P = 10ms$ 的 T_J 初始 = T_{AMB}	200	A
$T_{存储}$ T_j	存储温度范围 最高结温		- 65 ~ + 175 175	°X °C
T_L	在10秒的5mm最大无铅焊接温度的 从案例		230	°X

注1：对于浪涌大于最大值时，二极管将在短路故障。

热阻

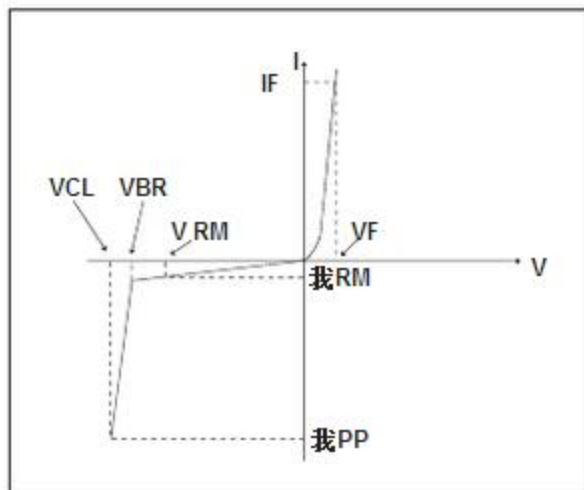
符号	参数	价值	单位
$R_{\theta(j-a)}$	结到引线	20	°C / W
$R_{\theta(j-a)}$	结到环境的印刷电路。 L 导线 10 mm	75	°X / Ω

1.5KExx

电气特性

(T_{AMB} 25°C)

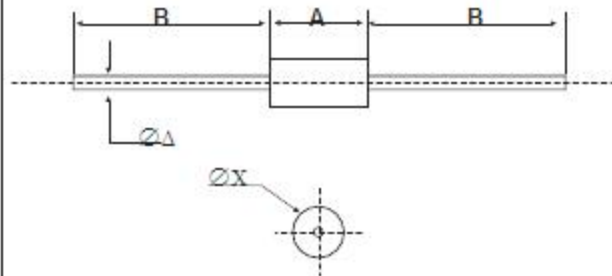
符号	参数
V _{RM}	对峙电压
V _{BR}	击穿电压
V _{CL}	钳位电压
I _{RM}	漏电流@ V _{RM}
I _{pp}	峰值脉冲电流
α _T	电压温度系数
V _F	正向电压降



类型		I _{RM} @ V _{RM} 最大		V _{BR} @ I _R 最小值 标称值 最大值				V _{CL} @ I _{pp} 最大		V _{CL} @ I _{pp} 最大		α _T 最大	C 典型值
单向	双向	μA	V	V	V	V	mA	V	A	V	A	10 ⁻⁴ °C	pF
1.5KE6V8A	1.5KE6V8CA	1000	5.8	6.45	6.8	7.14	10	10.5	143	13.4	746	5.7	9500
1.5KE7V5A	1.5KE7V5CA	500	6.4	7.13	7.5	7.88	10	11.3	132	14.5	690	6.1	8500
1.5KE10A	1.5KE10CA	10	8.55	9.5	10	10.5	1	14.5	100	18.6	538	7.3	7000
1.5KE12A	1.5KE12CA	5	10.2	11.4	12	12.6	1	16.7	90	21.7	461	7.8	6000
1.5KE15A	1.5KE15CA	1	12.8	14.3	15	15.8	1	21.2	71	27.2	368	8.4	5000
1.5KE18A	1.5KE18CA	1	15.3	17.1	18	18.9	1	25.2	59.5	32.5	308	8.8	4300
1.5KE22A	1.5KE22CA	1	18.8	20.9	22	23.1	1	30.6	49	39.3	254	9.2	3700
1.5KE24A	1.5KE24CA	1	20.5	22.8	24	25.2	1	33.2	45	42.8	234	9.4	3500
1.5KE27A	1.5KE27CA	1	23.1	25.7	27	28.4	1	37.5	40	48.3	207	9.6	3200
1.5KE30A	1.5KE30CA	1	25.6	28.5	30	31.5	1	41.5	36	53.5	187	9.7	2900
1.5KE33A	1.5KE33CA	1	28.2	31.4	33	34.7	1	45.7	33	59.0	169	9.8	2700
1.5KE36A	1.5KE36CA	1	30.8	34.2	36	37.8	1	49.9	30	64.3	156	9.9	2500
1.5KE39A	1.5KE39CA	1	33.3	37.1	39	41.0	1	53.9	28	69.7	143	10.0	2400
1.5KE47A	1.5KE47CA	1	40.2	44.7	47	49.4	1	64.8	23.2	84	119	10.1	2050
1.5KE56A	1.5KE56CA	1	47.8	53.2	56	58.8	1	77	19.5	100	100	10.3	1800
1.5KE62A	1.5KE62CA	1	53.0	58.9	62	65.1	1	85	17.7	111	90	10.4	1700
1.5KE68A	1.5KE68CA	1	58.1	64.6	68	71.4	1	92	16.3	121	83	10.4	1550
1.5KE82A	1.5KE82CA	1	70.1	77.9	82	86.1	1	113	13.3	146	69	10.5	1350
1.5KE100A	1.5KE100CA	1	85.5	95.0	100	105	1	137	11	178	56	10.6	1150
1.5KE120A	1.5KE120CA	1	102	114	120	126	1	165	9.1	212	47	10.7	1000
1.5KE150A	1.5KE150CA	1	128	143	150	158	1	207	7.2	265	38	10.8	850
1.5KE180A	1.5KE180CA	1	154	171	180	189	1	246	6.1	317	31.5	10.8	725

包装机械数据

DO-201 (塑料)



REF. °	尺寸					
	MILLIMETERS			英寸		
	分钟。	典型值。	马克斯。	分钟。	典型值。	马克斯。
A	8.5		9.5	0.335		0.374
B	25.4			1		
Ø C	4.8		5.3	0.189		0.209
Ø D	0.96		1.06	0.038		0.042