

NUMBER C-177766

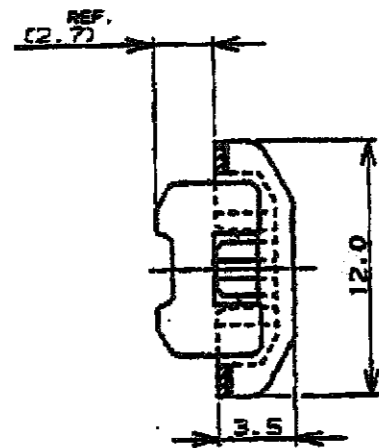
三角錐 (3rd ANGLE PROJECTION)

METRIC

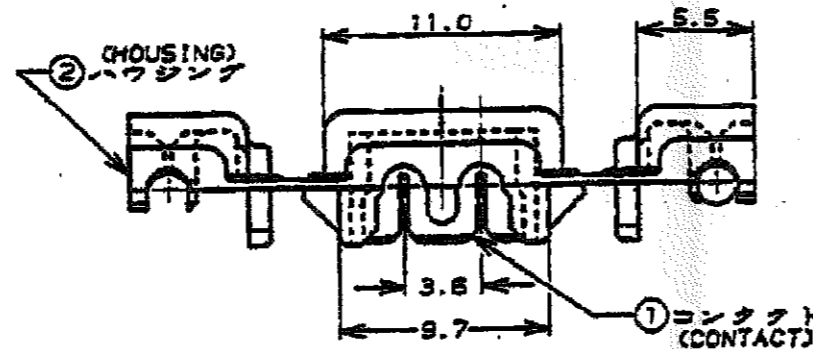
ALL DIMENSIONS IN MM. DO NOT SCALE PRINT

PRINT DIST

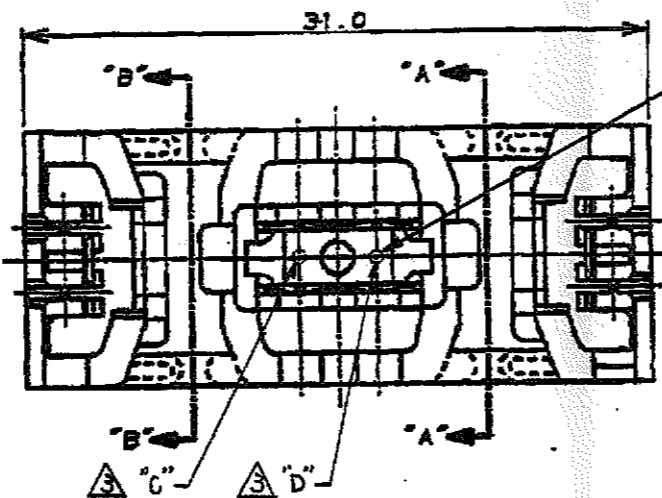
REV. 1.10/83



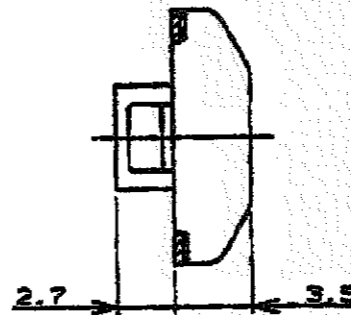
断面 "B"- "B"
(SECT.)



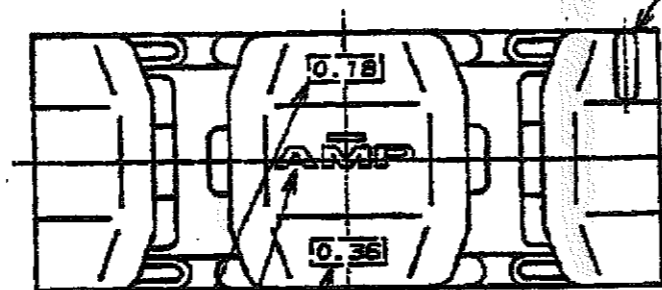
① コンタクト
(CONTACT)



177766-2 の ID マーク
(ID MARK ONLY FOR 177766-2)



断面 "A"- "A"
(SECT.)



支線ストッパー位置
(STOPPER SIDE OF BRANCH)

トレードマーク
(TRADE MARK)

適用電線表示マーク
(APPLICABLE WIRE SIZE MARK)

- 注:
- ① コンタクト : 黄銅, 錫めっき仕上
ハウジング : 6/6ナイロン (UL94V-0)
 - ② 適用製品規格 : 108-5388
 - ③ IDマークの位置は "C" または "D" とする
 - ④ コンタクト : 磷青銅, 錫め, 仕上
ハウジング : 6/6ナイロン (UL94V-0)

NOTES:

- ① CONTACT : BRASS, TIN PLATED
HOUSING : 6/6 NYLON (UL94V-0)
- ② APPLICABLE PRODUCT SPEC : 108-5388
- ③ POSITION OF ID MARK : "C" OR "D"
- ④ CONTACT : PHOSPHOR BRONZE, TIN PLATED
HOUSING : 6/6 NYLON (UL94V-0)

△	自然色 (NATURAL)	177766-2
△	黒色 (NATURAL)	177766-1
△	材料 (MATERIAL)	色 (HOUSING COLOR) 型番 (P/N)

Copyright © 1983 by AMP (Japan), LTD. ALL RIGHTS RESERVED.		Tyco Electronics AMP K.K. Kawasaki, Japan													
電線径 (WIRE GAUGE) 0.18-0.36 mm (AWG#24-22)		絶縁径 (INSULATION DIA.) 1.0-1.8 mm													
材料 (MATERIAL) 注記参照 (SEE NOTE)		仕上 (FINISH) 注記参照 (SEE NOTE)													
DR. Y. FUJITA		DE. Y. FUJITA													
CHK. N. ONOUE		APP. N. ONOUE													
LTR 仕様 (REVISION RECORD)		DR. CHK. DATE													
B 変更 FJ00-0469-02 K.K. AS 4/4/83		A 変更 FJ00-0517-83 M.S. 5/17/83													
O 作成 FJ00-0403-83 M.S. Y.K. 5/18/83		<table border="1"> <tr> <td>公差 (GENERAL TOLERANCE)</td> <td>LOC</td> <td>型番 (P/N)</td> </tr> <tr> <td>MULT : ±0.2</td> <td>B J</td> <td>C-177766</td> </tr> <tr> <td>MIN. HOLE DIA. : ±0.25</td> <td>REV. B</td> <td>SHEET 1 OF 1</td> </tr> <tr> <td>MAX. HOLE DIA. : ±0.3</td> <td></td> <td></td> </tr> </table>		公差 (GENERAL TOLERANCE)	LOC	型番 (P/N)	MULT : ±0.2	B J	C-177766	MIN. HOLE DIA. : ±0.25	REV. B	SHEET 1 OF 1	MAX. HOLE DIA. : ±0.3		
公差 (GENERAL TOLERANCE)	LOC	型番 (P/N)													
MULT : ±0.2	B J	C-177766													
MIN. HOLE DIA. : ±0.25	REV. B	SHEET 1 OF 1													
MAX. HOLE DIA. : ±0.3															

(CUSTOMER DRAWING) 参考

Mouser Electronics

Authorized Distributor

Click to View Pricing, Inventory, Delivery & Lifecycle Information:

[TE Connectivity:](#)

[177766-1](#)