

版本	修订内容	日期	绘图	批准
A1	DRG. REL.	2016/10/7	方益强	梅志刚

- 材质及电镀
 - ① 塑件主体: PA66, UL94V-0
 - ② 焊针: 黄铜, 镀锡
 - ③ 螺母: M2.5, 黄铜

- 电气性能

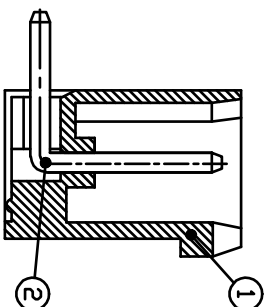
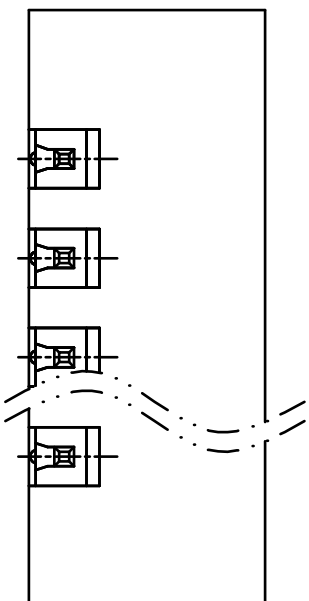
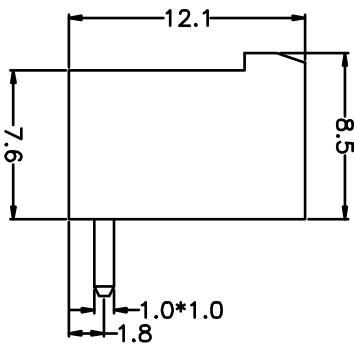
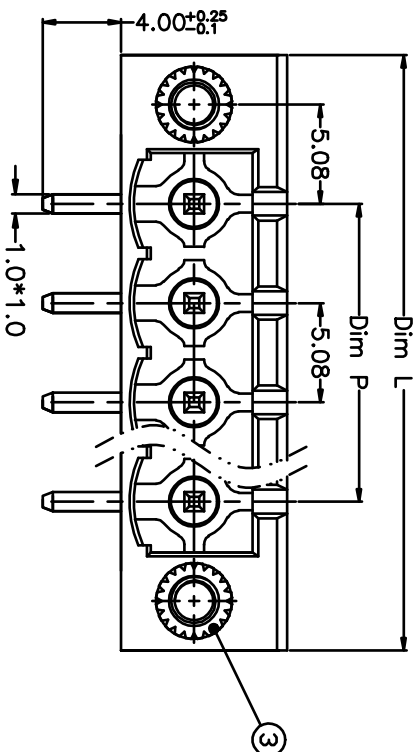
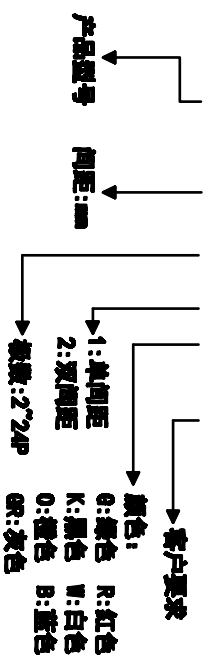
参考标准:	UL	IEC
额定电压:	300V	320V
额定电流:	15A	20A
接触电阻:	20mΩ(Max)	
绝缘电阻:	500MΩ\DC500V	
耐电压:	AC2000V\1Min	

- 机械性能

温度范围:	-40°C~+105°C
瞬时温度:	+250°C 5秒

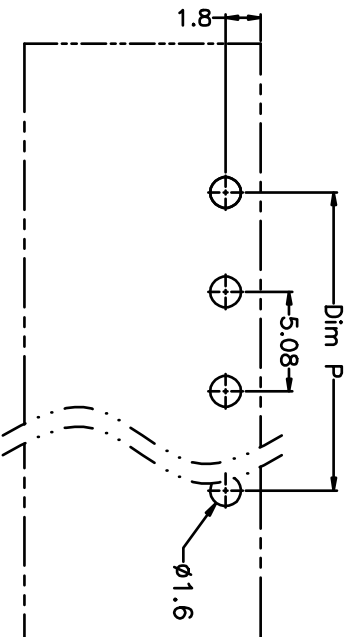
订购方式

KF222RM-5.08-XXP-1 X-XXXX



N=Number of Poles
Dim P=(N-1)x5.08
Dim L=Nx5.08+10.16

Poles	Dim P	Dim L
2-6P	±0.10	±0.15
7-12P	±0.20	±0.20
13-18P	±0.25	±0.30
19-24P	±0.30	±0.40



尺寸公差:

X, .X	±0.5	X, .X	±5'
.XX	±0.3	.XX	±3'
.XXX	±0.1	.XXX	±1'

装配公差:

焊针长度	AUTO CAD	间距	1\1
比例	1:1	间距	1\1

检测方法

单位	mm	品名	KF222RM-5.08-XXP
纸张尺寸	A4	产品系列	KF222RM

KF222RM-5.08-XXP

凯峰电子有限公司

KAIFENG ELECTRONIC
CIXI KAIFENG ELECTRONIC COLLTD