

5G综合杆（LED灯杆屏） 项目落地经验分享

演讲人：郝光军 TEL:15919811116

<http://www.tlzx-led.com>



太龙智显灯杆屏案例：天津



CONTENT

目录



灯杆屏的演变历程



现有灯杆屏存在的问题



部分经典案例



综合杆屏与杆的配对



灯杆屏核心技术点

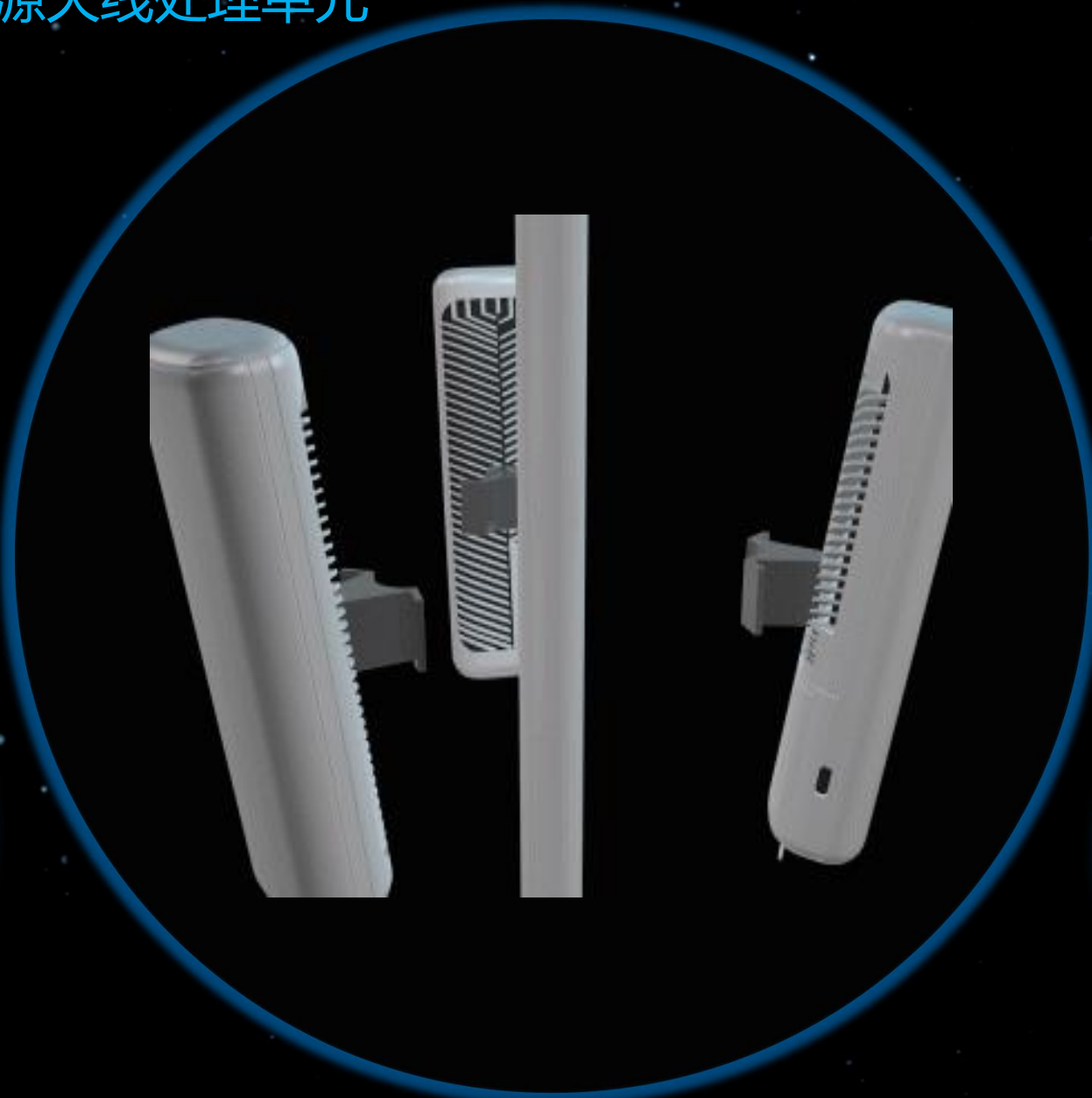
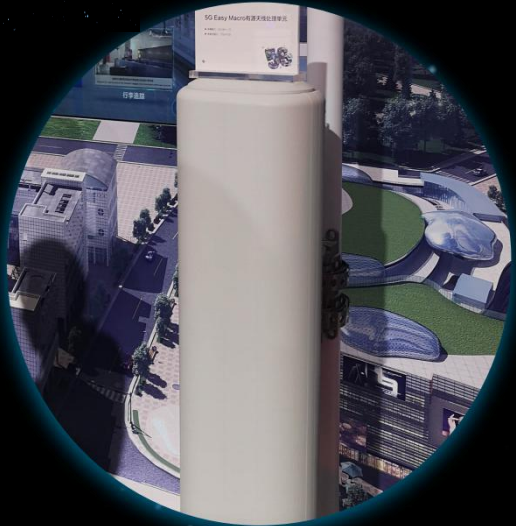


PART 01

灯杆屏的演变历程

The evolution of Pole-Mounted LED display

华为 5G Easy Macro 有源天线处理单元



大概参数：重量约18kg，耗电量约300-500w，体积580*220*140，覆盖小于300m，覆盖角度120°

智慧灯杆中LED灯杆屏的价值所在

太龙智显 | TECNON
TECNON SMART DISPLAY | 智慧城市终端



- 灯杆屏外形=智慧灯杆的颜值
- 灯杆屏显示效果=智慧路灯质量与档次
- 灯杆屏的使用寿命=智慧路灯的整体寿命
- 灯杆屏的核心功能=智慧路灯的智能与否
- 灯杆屏的造价=智慧路灯的成本 (30%---50%)
- 灯杆屏是智慧路灯运营 (成本回收) 的重要来源



精度

01



亮度

02



节能

03



5G基站与路灯杆的完美结合

04

P3,P4,P5,P6演变到
P2.38. P2.94.
P3.125. P3.57.
P3.84. P4.545、
P5.556

户外5500CD演变到
户外7000CD

400w/m²到
平均200w/m²

5G基站兴起，强化了对灯杆屏的需求，对（外观.重量.附加功能.质量.软件）进一步完善



PART 02

现有灯杆屏存在的问题

Problems with existing Pole-Mounted LED display

现有灯杆屏存在的问题



安装高度略高



安装高度过低



杆高屏小



屏比例不对

现有灯杆屏存在的问题



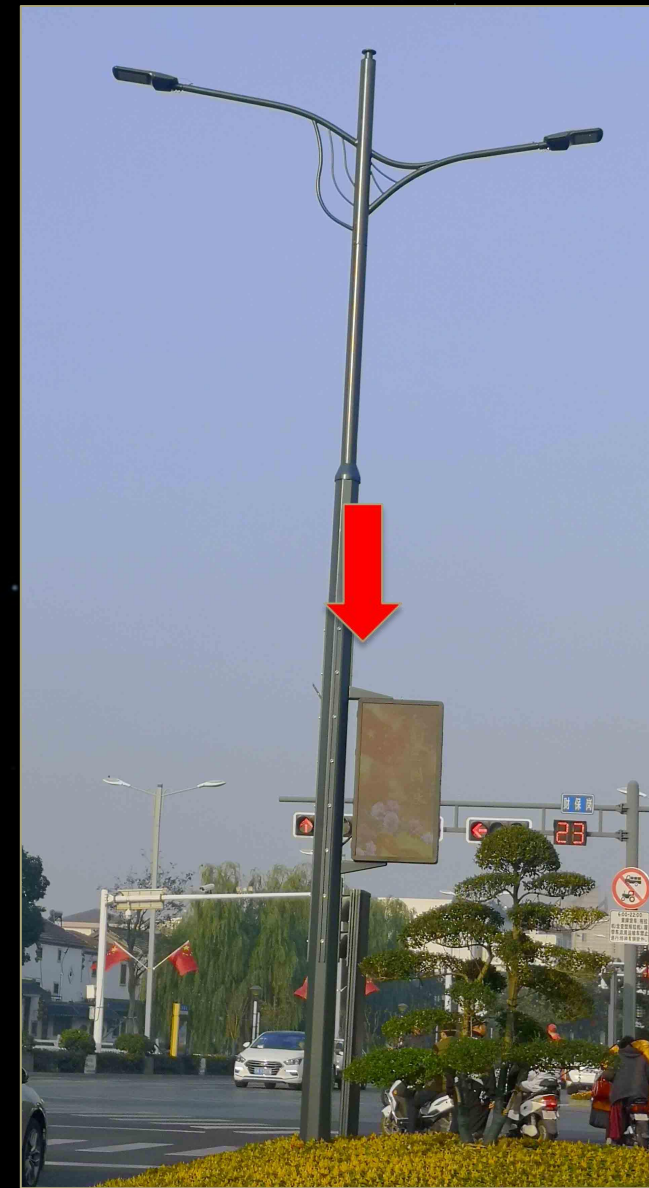
精度不够



刷新度不够



亮度不够



现有灯杆屏存在的问题

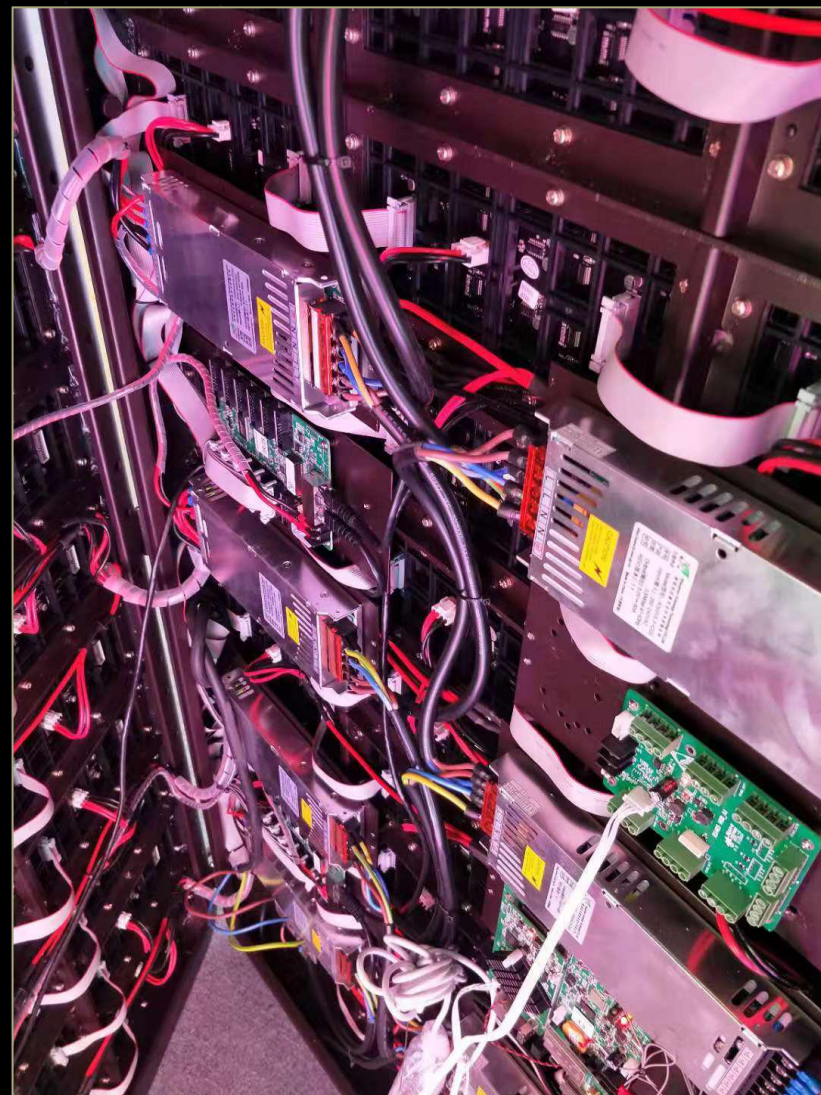
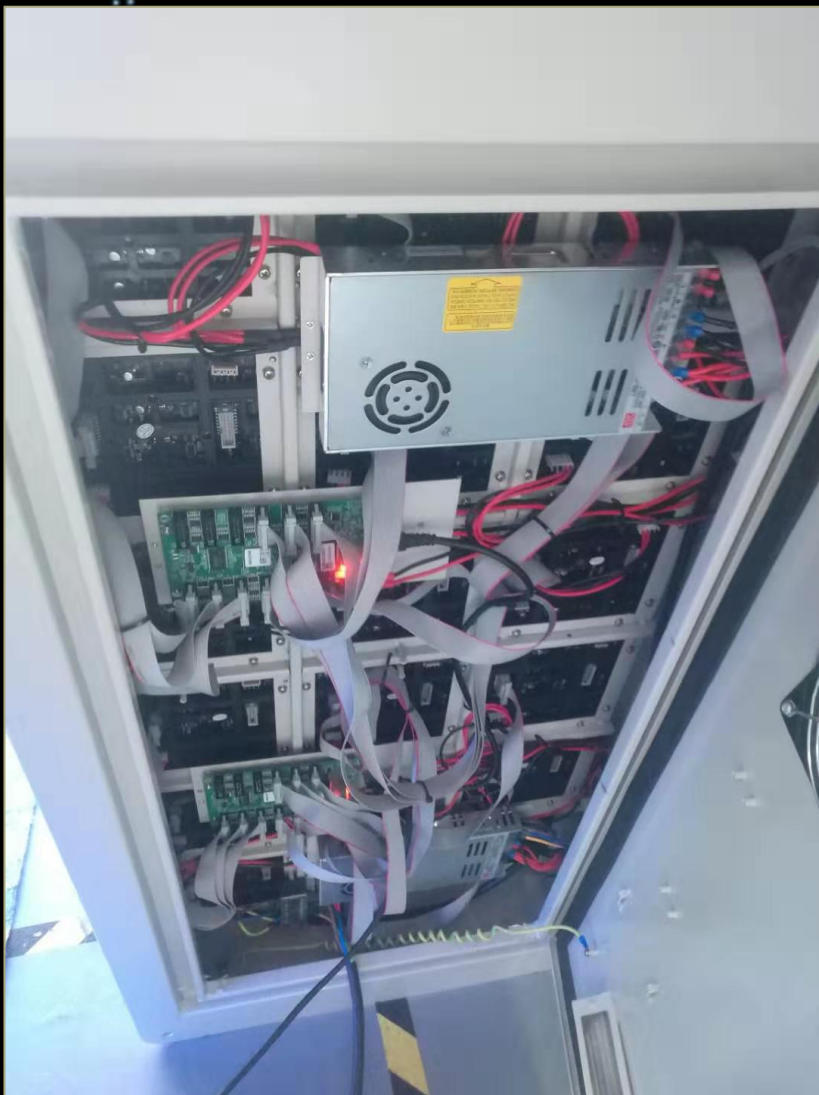


常规箱体---外观太丑太笨重

结构设计不完美

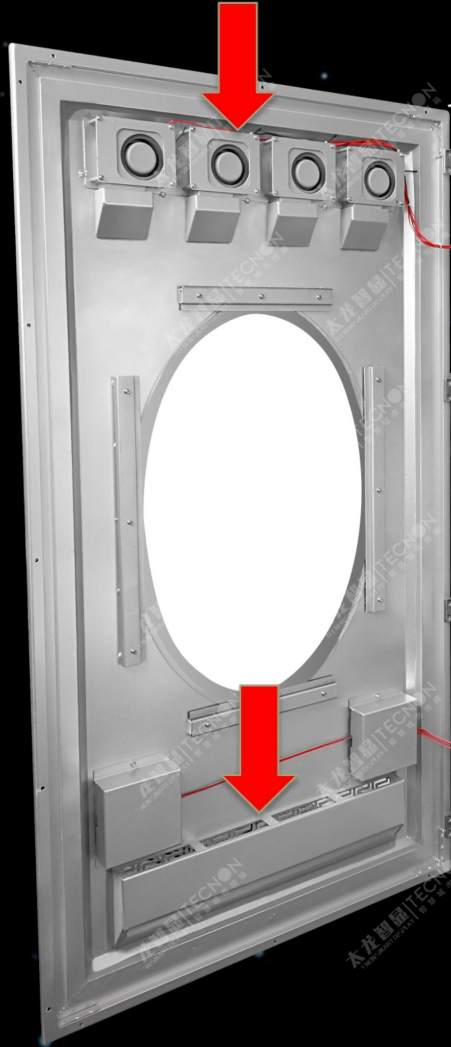
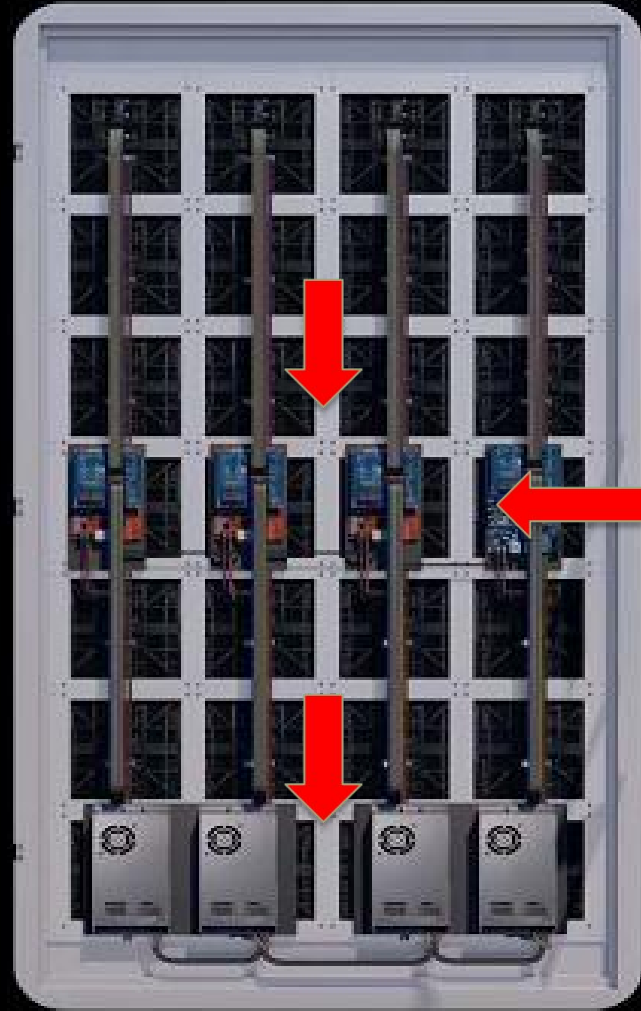
现有灯杆屏存在的问题

不正确的内部



正确的内部工艺

太龙智显 | TECNON
TECNON SMART DISPLAY | 智慧城市终端





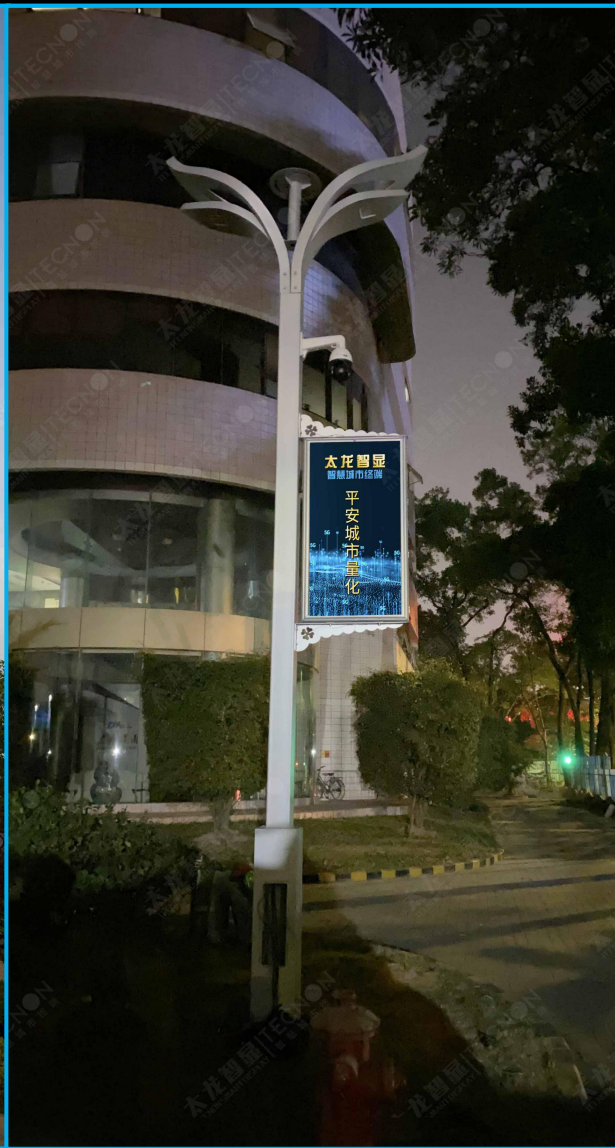
PART 03

部分经典案例

Some classic cases



安徽宿州



深圳南山



云南红河



重庆机场路

5G综合杆案例

太龙智显 | TECNON
TECNON SMART DISPLAY | 智慧城市终端



巴基斯坦



海南临高



湖南长沙



深圳坪山



陕西西安

5G综合杆案例

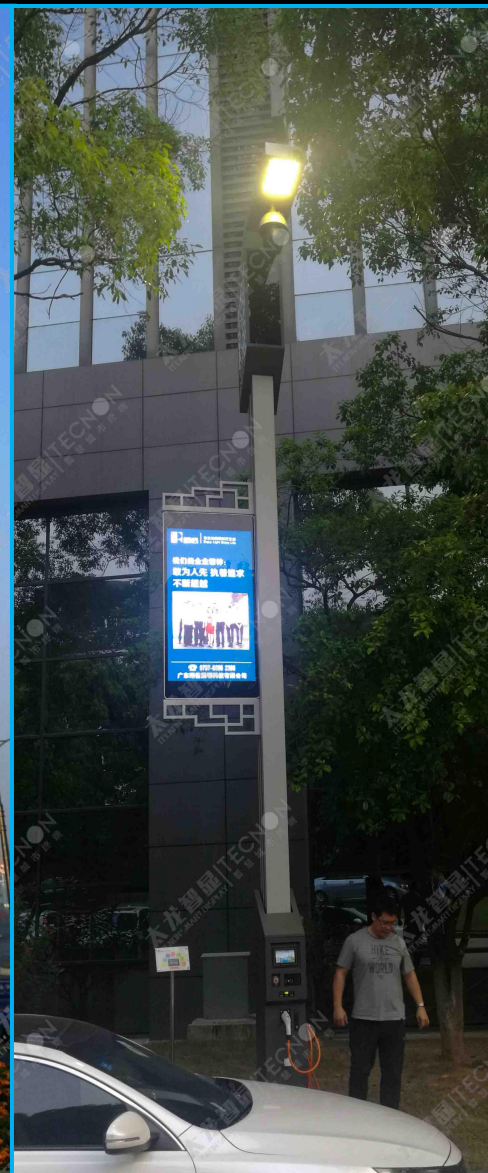
太龙智显 | TECNON
TECNON SMART DISPLAY | 智慧城市终端



苏州昆山市



江苏

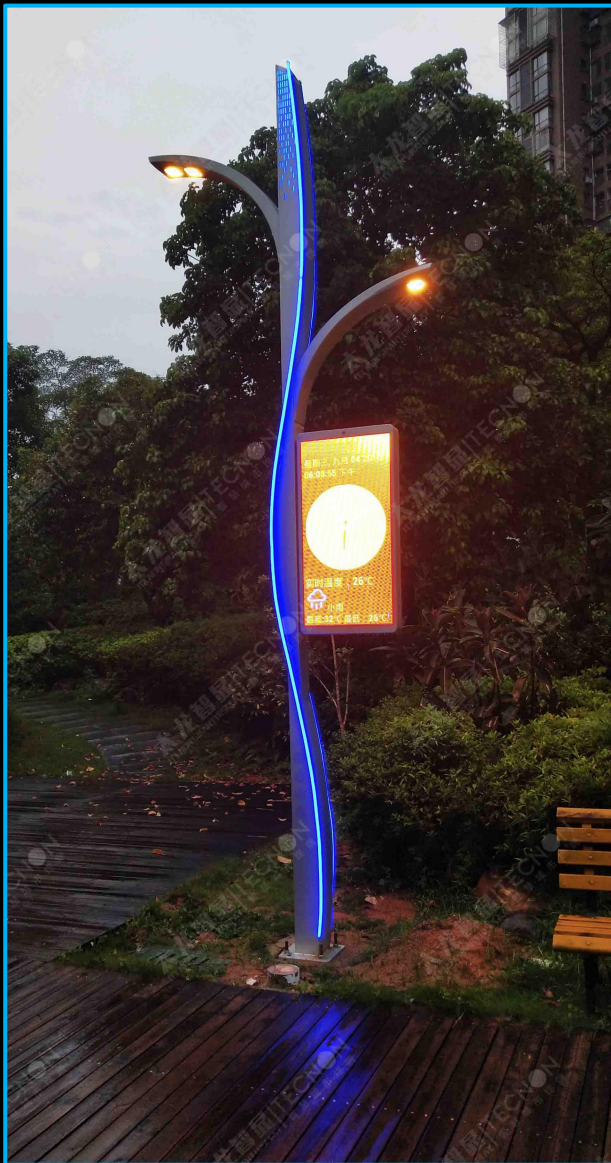


佛山



5G综合杆案例

太龙智显 | TECNON
TECNON SMART DISPLAY | 智慧城市终端



厦门



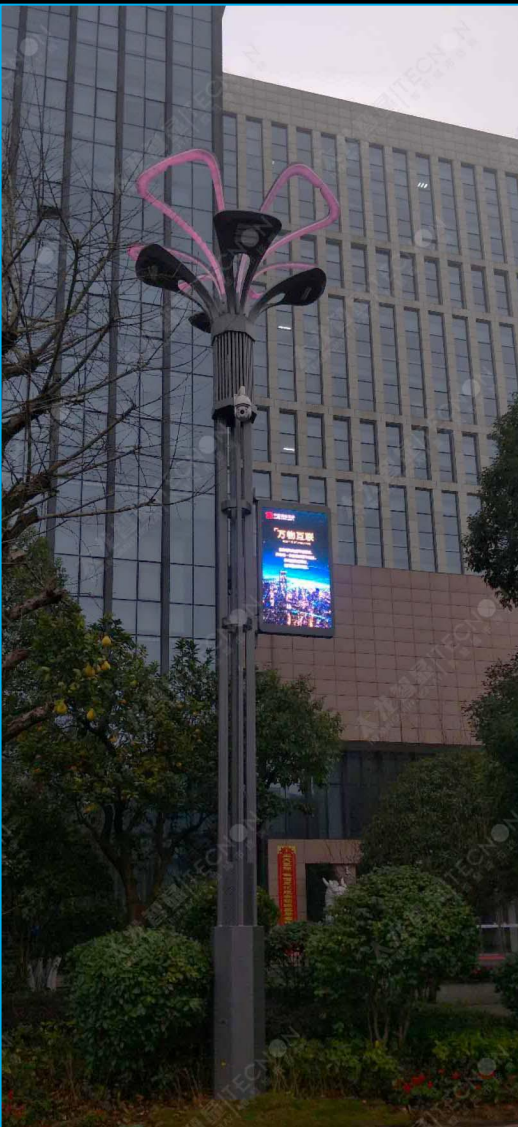
武汉



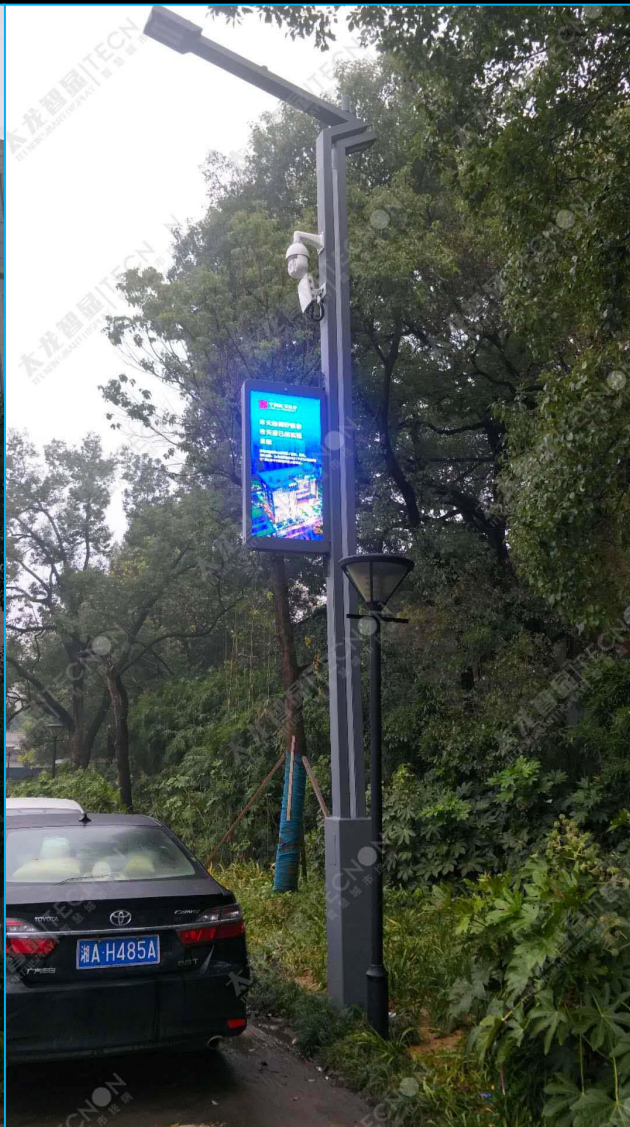
南京夫子庙

5G综合杆案例

太龙智显 | TECNON
TECNON SMART DISPLAY | 智慧城市终端



河南



辽宁阜新



上海

5G综合杆案例

太龙智显 | TECNON
TECNON SMART DISPLAY | 智慧城市终端



杭州萧山

北京中央党校附近

5G综合杆案例

太龙智显 | TECNON
TECNON SMART DISPLAY | 智慧城市终端



上海七宝古镇

澳门

5G综合杆案例

太龙智显 | TECNON
TECNON SMART DISPLAY | 智慧城市终端

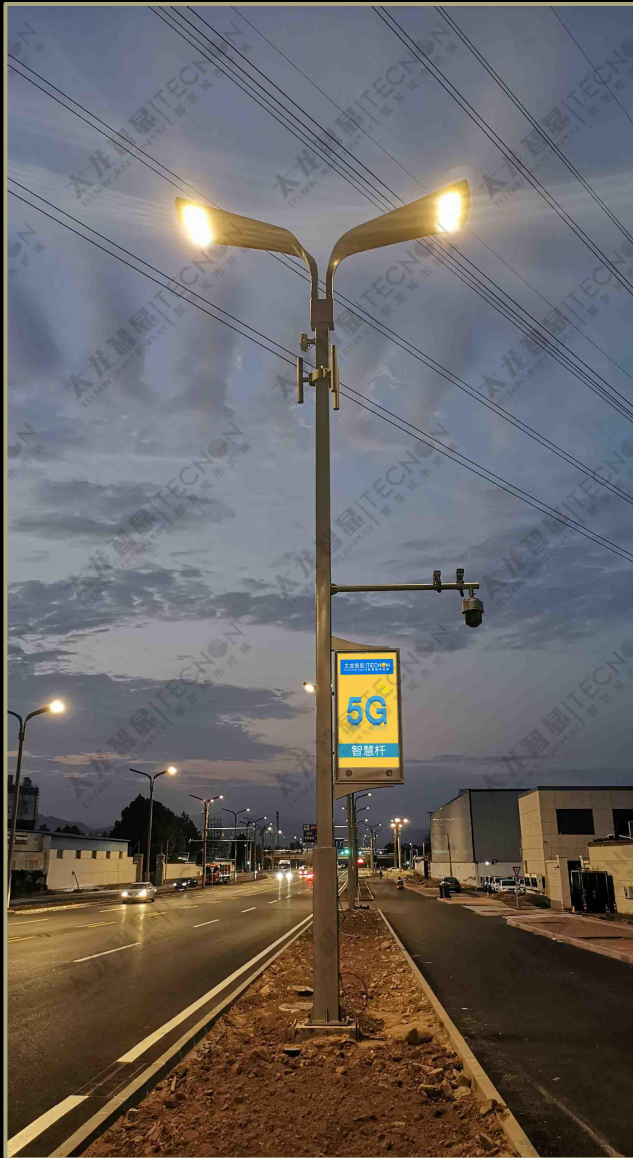


广州市

广州华发公园

5G综合杆案例

太龙智显 | TECNON
TECNON SMART DISPLAY | 智慧城市终端



北京杨雁路



北京杨雁路



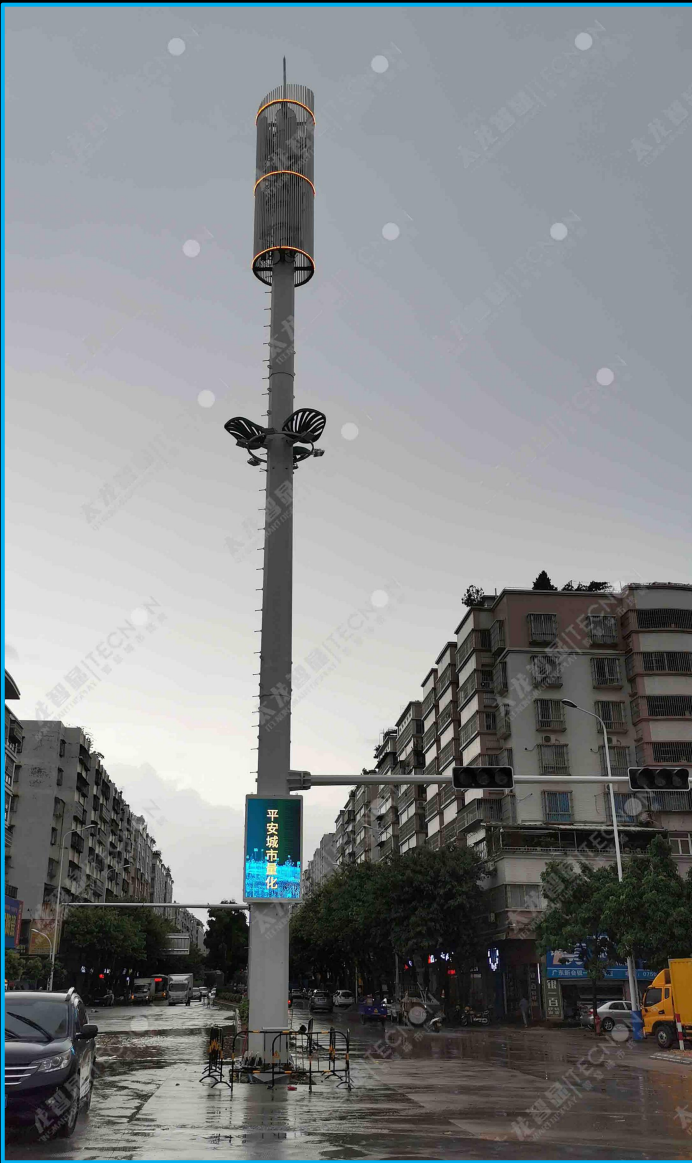
北京杨雁路



宿迁

5G综合杆案例

太龙智显 | TECNON
TECNON SMART DISPLAY | 智慧城市终端



江门新安



南京邳城



光亚展



市府大院

5G综合杆案例

太龙智显 | TECNON
TECNON SMART DISPLAY | 智慧城市终端



厦门同安路



广州国际创新城



杭州



嘉兴乌江

5G综合杆案例



江门



广州无线电



广州无线电



广州无线电

5G综合杆案例



5G综合杆案例



四川



三亚



佛山



PART 04

综合杆屏与杆的配对

Pairing of Pole-Mounted LED Display and lamp post

灯杆屏核心产品参数

像素间距	2.38mm	2.94mm	3.125mm	3.57mm	3.84mm	4.55mm	5.55mm
像素构成	1R1G1B SMD1515	1R1G1B SMD1919	1R1G1B SMD1919	1R1G1B SMD1919	1R1G1B SMD1919	1R1G1B SMD1919	1R1G1B SMD2727
像素密度	176400dot/m ²	115600dot/m ²	102400dot/m ²	78400dot/m ²	67600dot/m ²	48400dot/m ²	32400dot/m ²
模组分辨率R	84*84dot	68*68dot	64*64dot	56*56dot	52*52dot	44*44dot	36*36dot
模组尺寸	200*200mm						
防水等级	IP65						
亮度水平	7000CD/m ²						
平均功率	200 W/m ²						
使用环境	OUTDOOR						

智慧灯杆屏终端家谱图

太龙智显 | TECNON
TECNON SMART DISPLAY | 智慧城市终端

全铸铝产品



镀锌板产品



压铸铝产品展示

太龙智显 | TECNON
TECNON SMART DISPLAY | 智慧城市终端



LED灯杆屏与灯杆（尺寸）的配对

- 3米左右智慧路灯（展厅或软件二次开发）.配29寸屏.显示尺寸400MM*600MM，主推型号：P2.941
- 4--6米智慧路灯.配35寸屏.显示尺寸400MM*800MM，主推型号：P3.125
- 6--8米智慧路灯.配53寸屏.显示尺寸600MM*1200MM，主推型号：P3.57
- 8--10米智慧路灯.配63寸屏.显示尺寸800MM*1400MM，主推型号：P3.84
- 10--12米智慧路灯.配70寸屏.显示尺寸800MM*1600MM，主推型号：P3.846



400*600



400*800



600*1200



800*1400



800*1600

LED灯杆屏(安装方式)

太龙智显 | TECNON
TECNON SMART DISPLAY | 智慧城市终端



侧面安装



正面安装



嵌入式安装



抱箍式安装



PART 05

灯杆屏核心技术点

Pole-Mounted LED Display core technology point

A hand holding a glowing lightbulb. The lightbulb is blue and white, with a bright blue glow. The text '7000CD的亮度' is written in yellow inside the lightbulb. The background is a dark blue space with white stars and a dashed white circle around the lightbulb.

7000CD的亮度



节能



节能
电源

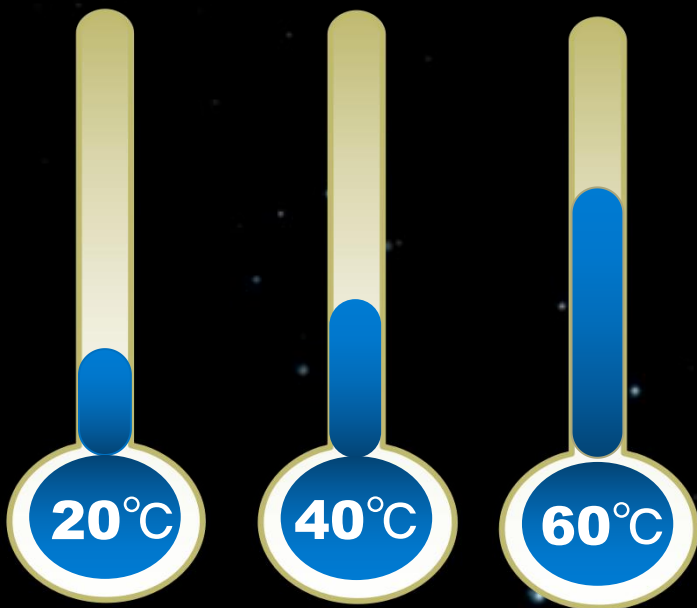
高亮

节能
IC

电路
设计

温控
风扇

耐80度高温



亮度自动调节

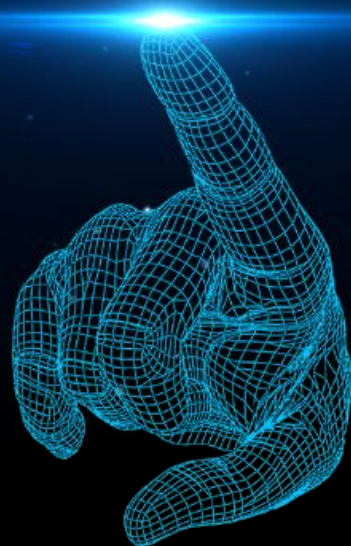


温控 风扇

自然散热—不可行

1. 1) 80度以上--主控卡不稳定
2. 2) 长时间高温--缩短使用寿命
3. 3) 80度时电源的转换效率快速下降—40%.

同步切换



专利保护



全程标准化



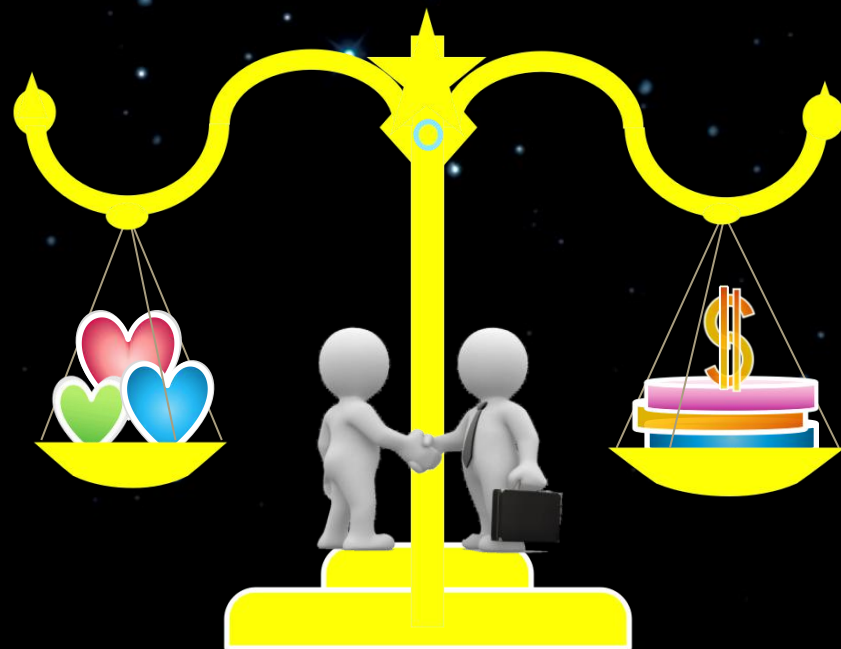
要有服务器

可配合客户做二次开发和售后服务



安全性

- 1) 防黑客
- 2) 防内鬼



- 1.出问题最多的：**亮度不够.外观丑重.不耐高温不节能.不防水和不稳定。**
- 2.主要原因还是：**供方无经验.需方图便宜。**



未来的LED灯杆屏一定是：

更轻薄. 更节能. 更智能. 更美观. 更便宜

更快交货



公司官网



项目联系人

郝光军

15919811116