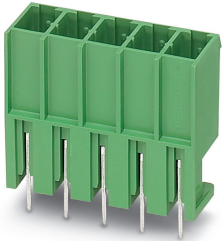


PCB插座 - PCV 4/ 8-G-7,62 - 1804742

Please be informed that the data shown in this PDF Document is generated from our Online Catalog. Please find the complete data in the user's documentation. Our General Terms of Use for Downloads are valid (<http://download.phoenixcontact.com>)



印刷线路板壳体，额定横截面: 4 mm²，颜色: 绿色，标称工作电流: 20 A，额定电压(III/2): 630 V，触点表面: 锡，触点类型: 针式连接器，电位数: 8，行数: 1，每行位数: 8，连接量: 8，产品系列: PCV 4/..-G，针距: 7.62 mm，安装: 波峰焊，针脚排列: 直线排列，焊针[P]: 5 mm，每个电势的焊针数量: 2，插拔系统: POWER COMBICON 4，针式连接器样式对齐: 标准，锁紧装置: 不带，安装: 不带，包装类型: 纸箱包装，安装法兰: 附件订货号1827570


图示产品为5位

优势

- ✔ 通用型安装方式，可在全球范围内使用
- ✔ 确保设备设计的高度灵活性 – 只需一个插座，便可满足运用了不同连接技术的连接器所需
- ✔ 采用插拔式模块，可轻松更换PCB



关键商业数据

包装单位	50 STK
最小订货量	50 STK
GTIN	 4 017918 046187
GTIN	4017918046187
海关税则号	8536901900
Sales Key	AADSAD

技术数据

装置属性

产品简介	PCB插座
连接器系统	POWER COMBICON 4
触点类型	针式连接器
产品范围	PCV 4/..-G
间距	7.62 mm
位数	8
安装类型	波峰焊
针脚排列	直线排列
锁紧装置	不带

PCB插座 - PCV 4/ 8-G-7,62 - 1804742

技术数据

装置属性

行数	1
连接量	8
电位数目	8
针式连接器样式对齐	标准

电气参数

额定电流	20 A
标称工作电压	630 V
额定电压(III/3)	400 V
额定电压(III/2)	630 V
额定电压(II/2)	630 V
额定电涌电压(III/3)	6 kV
额定电涌电压(III/2)	6 kV
额定电涌电压(II/2)	6 kV

材料数据 - 联系方法

注意事项	符合WEEE/RoHS，根据IEC 60068-2-82/JEDEC JESD 201的要求没有晶须
接触件材料	CU合金
表面特性	镀锡
触点区域金属表面 (顶层)	锡 (5 - 10 µm Sn)
触点区域金属表面 (中层)	镍 (2 - 5 µm Ni)
焊接区域金属表面 (顶层)	锡 (5 - 10 µm Sn)
焊接区域金属表面 (中层)	镍 (2 - 5 µm Ni)

材料数据 - 壳体

外壳颜色	绿色 (6021)
绝缘材料	PA
绝缘材料组	I
CTI符合IEC 60112	600
阻燃等级，符合UL 94	V0
符合EN 60695-2-12标准的灼热丝可燃性指数GWFI	850
符合EN 60695-2-13标准的灼热丝起燃性温度GWIT	775
符合EN 60695-10-2标准的球压试验温度	125 °C

法兰规格

锁定方式	不带
------	----

产品尺寸

图片标题	Schematische Abbildung - weitere Details siehe Produktfamilienzeichnung im Download Center
长度 [l]	14.25 mm
宽度 [w]	60.92 mm
高度 [h]	34 mm

PCB插座 - PCV 4/ 8-G-7,62 - 1804742

技术数据

产品尺寸

针距	7.62 mm
高度 (不含焊针)	29 mm
焊针[P]	5 mm
引脚间距	7.62 mm
引脚尺寸	1 x 0.8 mm

PCB设计尺寸

孔径	1.3 mm
引脚间距	7.62 mm

包装情况

包装类型	纸箱包装
包装	50
命名包装单位	Pcs.

一般产品信息

注释类型	操作注意事项
注意事项	依据IEC 61984标准，COMBICON连接器不具备开关功能 (COC)。在指定用途中，不得带电或载荷插拔。

环境条件

环境温度 (存放/运输)	-40 °C ... 70 °C
相对湿度 (存放/运输)	30 % ... 70 %
环境温度 (组装)	-5 °C ... 100 °C
环境温度 (运行)	-40 °C ... 100 °C (取决于衰减曲线)

电气间隙和爬电距离

电气间隙和爬电距离	IEC 60664-1:2007-04
规格	IEC 60664-1:2007-04
最小电气间隙 - 不均匀电场 (III/3)	5.5 mm
最小电气间隙 - 不均匀电场 (III/2)	5.5 mm
最小电气间隙 - 不均匀电场 (II/2)	5.5 mm
最小爬电距离 (III/3)	5 mm
最小爬电距离 (III/2)	3.2 mm
最小爬电距离 (II/2)	3.2 mm

和耐久性测试 (B)

绝缘电阻，相邻接线位	>10 ¹² Ω
------------	---------------------

热力测试 (C)

温度上限 <100 °C	通过测试
--------------	------

标准和规范

连接符合标准	EN-VDE
--------	--------

Environmental Product Compliance

PCB插座 - PCV 4/ 8-G-7,62 - 1804742

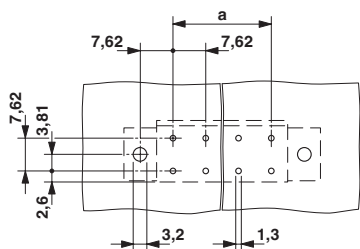
技术数据

Environmental Product Compliance

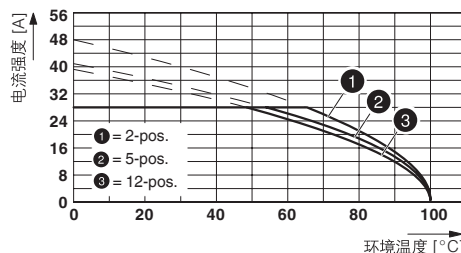
China RoHS	环保使用期限：无限期 = EFUP-e
	无超标的有害物质

产品图

钻孔图

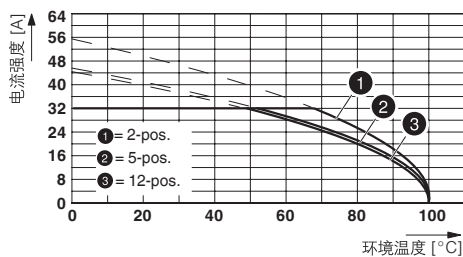


图表



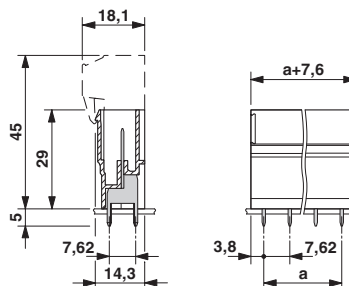
衰减曲线，用于：PC 5/...-ST1-7.62，带PCV 4/...-G-7.62
导体横截面：4 mm²

图表



衰减曲线，用于：PC 5/...-ST1-7.62，带PCV 4/...-G-7.62
导体横截面：6 mm²

尺寸图



分类

eCl@ss

eCl@ss 10.0.1	27440402
eCl@ss 11.0	27460201
eCl@ss 4.0	27260700
eCl@ss 4.1	27260700
eCl@ss 5.0	27260700
eCl@ss 5.1	27260700
eCl@ss 6.0	27260700
eCl@ss 7.0	27440402
eCl@ss 9.0	27440402

PCB插座 - PCV 4/ 8-G-7,62 - 1804742

分类

ETIM

ETIM 3.0	EC001121
ETIM 4.0	EC002637
ETIM 6.0	EC002637
ETIM 7.0	EC002637

UNSPSC

UNSPSC 6.01	30211810
UNSPSC 7.0901	39121409
UNSPSC 11	39121409
UNSPSC 12.01	39121409
UNSPSC 13.2	39121409
UNSPSC 18.0	39121409
UNSPSC 19.0	39121409
UNSPSC 20.0	39121409
UNSPSC 21.0	39121409

认证

认证

认证

DNV GL / CSA / RS / BV / LR / EAC / cULus Recognized

防爆认证

认证详情

DNV GL		https://approvalfinder.dnvgl.com/	TAE00001EZ
--------	--	---	------------

CSA		http://www.csagroup.org/services-industries/product-listing/	13631
	B	C	
额定电压 UN	300 V	300 V	
额定电流 IN	20 A	20 A	

PCB插座 - PCV 4/ 8-G-7,62 - 1804742

认证

RS		http://www.rs-head.spb.ru/en/index.php	17.00014.272
----	--	---	--------------

BV		http://www.veristar.com/portal/veristarinfo/generalinfo/approved/approvedProducts/equipmentAndMaterials	35433/B0 BV
----	--	---	-------------

LR		http://www.lr.org/en	LR21308805TA
----	--	---	--------------

EAC			B.01687
-----	--	--	---------

cULus Recognized		http://database.ul.com/cgi-bin/XYV/template/LISEXT/1FRAME/index.htm	E60425-19920722
		B	C
额定电压 UN		300 V	300 V
额定电流 IN		30 A	30 A

附件

附件

已标记的端子标识

标记卡 - SK 7,62/3,8:FORTL.ZAHLEN - 0804549

标记卡，卡，白色，标识，水平: 连续编号1 ... 10、11 ... 20等，直至91 ... 100，安装方式: 背胶固定，适用的模块宽度：7.62 mm，标识区域大小: 7,62 x 3,8 mm



标记笔

标记笔 - B-STIFT - 1051993



标记笔，用于书写标记未打印的扁平式标记条，标记防抹擦，防水，线宽0.5 mm

PCB插座 - PCV 4/ 8-G-7,62 - 1804742

附件

法兰

安装法兰 - BF-PC 4 - 1827570



安装法兰，卡在插座的左右两侧，与PC 4/...-STF-7.62通过螺钉连接

端子标识

标记卡 - SK U/3,8 WH:UNBEDRUCKT - 0803906



标记卡，标签纸，白色，未标记，适用的打印机：PLOTMARK，CMS-P1-PLOTTER，办公室打印系统，安装方式：背胶固定，适用的模块宽度：210 mm，标识区域大小：186 x 3,8 mm，标签数：1440

编码元件

编码条 - CP-PC RD - 1701967



防插错编码，用于在后期插入插头的编码条中，绝缘材料，颜色：红色

其他产品

印刷电路板连接器 - PC 4/ 8-ST-7,62 - 1804962



插拔式连接器，额定横截面：4 mm²，颜色：绿色，标称工作电流：20 A，额定电压(III/2)：630 V，触点表面：锡，触点类型：孔式连接器，电位数：8，行数：1，每行位数：8，连接量：8，产品系列：PC 4/...-ST，针距：7.62 mm，接线方式：带压片的螺钉连接，螺钉头规格：L 开槽，导线 / PCB连接方向：0°，锁扣：- 锁扣，插拔系统：POWER COMBICON 4，锁紧装置：不带，安装：不带，包装类型：纸箱包装

印刷电路板连接器 - PCC 4/ 8-ST-7,62 - 1840133



插拔式连接器，额定横截面：4 mm²，颜色：绿色，标称工作电流：20 A，额定电压(III/2)：1000 V，触点类型：孔式连接器，电位数：8，行数：1，每行位数：8，连接量：8，产品系列：PCC 4/...-ST，针距：7.62 mm，接线方式：压接，导线 / PCB连接方向：0°，锁扣：- 锁扣，插拔系统：POWER COMBICON 4，锁紧装置：不带，安装：不带，包装类型：纸箱包装，对应压接点的电流[A]和接线容量[mm²]数据：13.5A/STG-MTN 0,5-1,0 (3190438)；13.5A/STG-MTN 0,5-1,0 BA (3190629)；20A/STG-MTN 1,5-2.5 (3190506)；20A/STG-MTN 1,5-2.5 BA (3190632)。BA = 盘卷式触点

PCB插座 - PCV 4/ 8-G-7,62 - 1804742

附件

Phoenix Contact 2022 © - all rights reserved
<http://www.phoenixcontact.com>