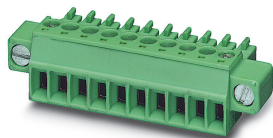


印刷电路板连接器 - MC 1,5/ 7-STF-3,5 - 1847107

Please be informed that the data shown in this PDF Document is generated from our Online Catalog. Please find the complete data in the user's documentation. Our General Terms of Use for Downloads are valid (<http://download.phoenixcontact.com>)

插拔式连接器，额定横截面: 1.5 mm²，颜色: 绿色，标称工作电流: 8 A，额定电压(III/2): 160 V，触点表面: 锡，触点类型: 孔式连接器，电位数: 7，行数: 1，每行位数: 7，连接量: 7，产品系列: MC 1,5/...-STF，间距: 3.5 mm，接线方式: 带压片的螺钉连接，螺钉头规格: L 开槽，导线 / PCB连接方向: 0°，每个电势的焊针数量: 1，插拔系统: MINI COMBICON，锁紧装置: 螺钉紧固，安装: 螺纹法兰，包装类型: 纸箱包装




图为10位穿墙式连接器

优势

- ✔ 通用型连接方式，可在全球范围内使用
- ✔ 最大接触力，升温较低
- ✔ 允许连接两条绞线
- ✔ 螺栓法兰保证高度的机械稳定性



关键商业数据

包装单位	50 STK
最小订货量	50 STK
GTIN	 4 017918 113469
GTIN	4017918113469
海关税则号	8536909000
Sales Key	AABAAB

技术数据

装置属性

产品简介	PCB 插拔式连接器
连接器系统	MINI COMBICON
触点类型	孔式连接器
产品范围	MC 1,5/...-STF
间距	3.5 mm
位数	7
螺钉头驱动方式	开槽 (L)
螺纹	M2

印刷电路板连接器 - MC 1,5/ 7-STF-3,5 - 1847107

技术数据

装置属性

锁紧装置	螺纹法兰
行数	1
连接量	7
电位数目	7

电气参数

额定电流	8 A
标称工作电压	160 V
额定电压(III/3)	160 V
额定电压(III/2)	160 V
额定电压(II/2)	320 V
额定电涌电压(III/3)	2.5 kV
额定电涌电压(III/2)	2.5 kV
额定电涌电压(II/2)	2.5 kV

接线容量

连接方式	带压片的螺钉连接
可插拔	是
硬导线横截面	0.14 mm ² ... 1.5 mm ²
柔性导线横截面	0.14 mm ² ... 1.5 mm ²
可连接导向横截面 AWG / kcmil	28 ... 16
柔性导线横截面，带不含绝缘套管的冷压头	0.25 mm ² ... 1.5 mm ²
柔性导线横截面，带套管，带塑料绝缘套管	0.25 mm ² ... 0.5 mm ²
2根横截面相同的导线，刚性导线	0.08 mm ² ... 0.5 mm ²
2根横截面相同的导线，柔性导线	0.08 mm ² ... 0.75 mm ²
2根具有相同横截面的导线，柔性，带套管但不带塑料套管	0.25 mm ² ... 0.34 mm ²
2根具有相同横截面的导线，柔性，带TWIN套管及塑料套管	0.5 mm ² ... 0.5 mm ²
塞规 a x b / 直径	2.4 mm x 1.5 mm / 1.6 mm
剥线长度	7 mm
扭矩	0.22 Nm ... 0.25 Nm

法兰规格

锁定方式	螺钉紧固
------	------

材料数据 - 联系方法

注意事项	符合WEEE/RoHS，根据IEC 60068-2-82/JEDEC JESD 201的要求没有晶须
接触件材料	CU合金
表面特性	热浸镀锡
接线点金属表面 (顶层)	锡 (4 - 8 μm Sn)
触点区域金属表面 (顶层)	锡 (4 - 8 μm Sn)

材料数据 - 壳体

外壳颜色	绿色 (6021)
------	-----------

印刷电路板连接器 - MC 1,5/ 7-STF-3,5 - 1847107

技术数据

材料数据 - 壳体

绝缘材料	PA
绝缘材料组	I
CTI符合IEC 60112	600
阻燃等级, 符合UL 94	V0
符合EN 60695-2-12标准的灼热丝可燃性指数GWFI	850
符合EN 60695-2-13标准的灼热丝起燃性温度GWIT	775
符合EN 60695-10-2标准的球压试验温度	125 °C

产品尺寸

图片标题	Schematische Abbildung - weitere Details siehe Produktfamilienzeichnung im Download Center
长度 [l]	16.1 mm
宽度 [w]	34.8 mm
高度 [h]	11.1 mm
针距	3.5 mm
高度 (不含焊针)	11.1 mm

包装情况

包装类型	纸箱包装
包装	50
命名包装单位	Pcs.

环境条件

环境温度 (存放/运输)	-40 °C ... 70 °C
相对湿度 (存放/运输)	30 % ... 70 %
环境温度 (组装)	-5 °C ... 100 °C
环境温度 (运行)	-40 °C ... 100 °C (取决于衰减曲线)

终端和连接技术

导线损坏和松动测试	DIN EN 60999-1 (VDE 0609-1):2000-12
	通过测试

拔出测试

拔出测试	DIN EN 60999-1 (VDE 0609-1):2000-12
导线横截面 / 导线类型 / 拉力	0.14 mm ² / 刚性 / > 10 N
	0.14 mm ² / 柔性 / > 10 N
	1.5 mm ² / 刚性 / > 40 N
	1.5 mm ² / 柔性 / > 40 N

符合标准的机械测试

测试规范	IEC 61984
外观检查	DIN EN 60512-1-1:2003-01
尺寸检查	DIN EN 60512-1-2:2003-01
铭牌抗擦抹能力	DIN EN 60068-2-70:1996-07

印刷电路板连接器 - MC 1,5/ 7-STF-3,5 - 1847107

技术数据

符合标准的机械测试

插/拔力	IEC 60512-13-2:2006-02
周期数	25
每个接线位的插入强度	6 N
每个接线位的拔出强度	4 N
极性保护和编码	IEC 60512-13-5:2006-02
插芯触点支架	IEC 60512-15-1:2008-05
每位测试力	24.5 N

电气间隙和爬电距离

电气间隙和爬电距离	IEC 60664-1:2007-04
规格	IEC 60664-1:2007-04
最小电气间 - 不均匀电场 (III/3)	1.5 mm
最小电气间 - 不均匀电场 (III/2)	1.5 mm
最小电气间 - 不均匀电场 (II/2)	1.5 mm
最小爬电距离 (III/3)	2 mm
最小爬电距离 (III/2)	1.5 mm
最小爬电距离 (II/2)	1.6 mm

电流承载能力/衰减曲线

图片标题	型号 : MC 1,5/...-STF-3;5带MC 1,5/...-GF-3;5
------	---

机械测试 (A)

测试规范	IEC 61984
每个接线位的插入强度	6 N
每个接线位的拔出强度	4 N
极化插入力 >20 N	通过测试
插芯触点支架 要求 >20 N	通过测试

和耐久性测试 (B)

规格	IEC 60512-9-1:2010-03
体积电阻 R ₁	1.3 mΩ
插入 / 拔出周期	25
体积电阻 R ₂	1.4 mΩ
海平面脉冲耐受电压	2.95 kV
绝缘电阻, 相邻接线位	> 5 MΩ

热力测试 (C)

规格	DIN EN 60512-5-1:2003-01
位数	20
温度上限 <100 °C	通过测试

气候测试 (D)

规格	ISO 6988:1985-02
冷应力	-40 °C/2 h

印刷电路板连接器 - MC 1,5/ 7-STF-3,5 - 1847107

技术数据

气候测试 (D)

热应力	100 °C/168 h
腐蚀应力	0.2 dm ³ 的SO ₂ 气体通入容量300 dm ³ 的箱体，温度40°C，1周期
海平面脉冲耐受电压	2.95 kV
大功率频率耐受电压	1.39 kV

环境和耐久性测试 (E)

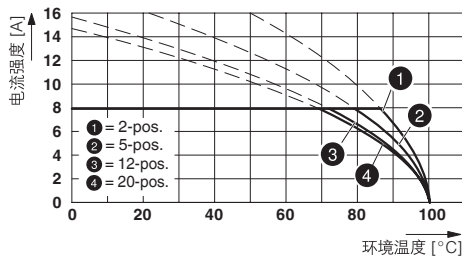
规格	IEC 61984:2008-10
结果，防护等级，IP代码	防触摸保护，IP20试验弯指

Environmental Product Compliance

REACH SVHC	Lead 7439-92-1
China RoHS	环保使用期限 = 50
	更多有害物质的详情，请参考“下载区”内的“制造商声明”

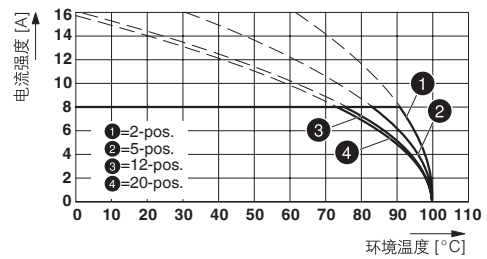
产品图

图表



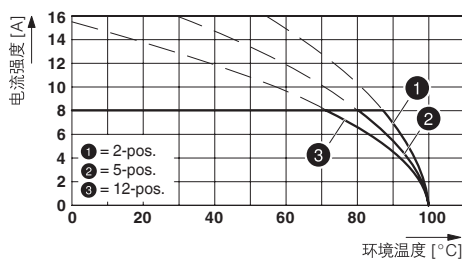
型号：MC 1,5/...-STF-3,5带MC 1,5/...-GF-3,5

图表



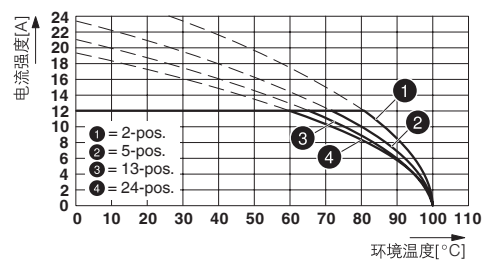
型号：MC 1,5/...-STF-3,5 带 MCV 1,5/...-GF-3,5

图表



型号：MC 1,5/...-ST(F)-3,5，与MCV 1,5/...-G(F)-3,5 P... THR配套

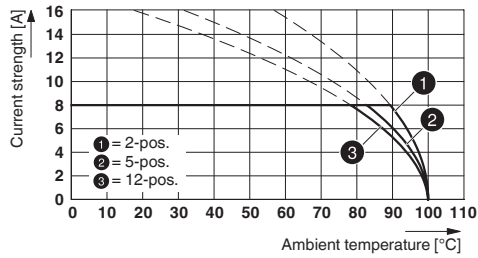
图表



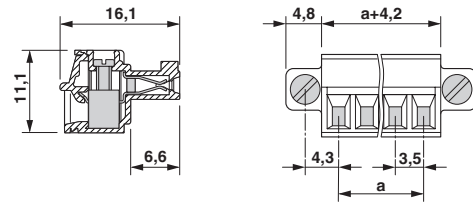
型号：MC 1,5/...-ST(F)-3,5 with MC 1,5/...-G(F)-3,5 P... THR

印刷电路板连接器 - MC 1,5/ 7-STF-3,5 - 1847107

图表



尺寸图



型号 : MC 1,5/...-STF-3,5 带 MCV 1,5/...-GSF-3,5 P26 THT

分类

eCl@ss

eCl@ss 10.0.1	27440309
eCl@ss 11.0	27460202
eCl@ss 4.0	27260700
eCl@ss 4.1	27260700
eCl@ss 5.0	27260700
eCl@ss 5.1	27260700
eCl@ss 6.0	27260700
eCl@ss 7.0	27440309
eCl@ss 9.0	27440309

ETIM

ETIM 3.0	EC001121
ETIM 4.0	EC002638
ETIM 6.0	EC002638
ETIM 7.0	EC002638

UNSPSC

UNSPSC 6.01	30211810
UNSPSC 7.0901	39121409
UNSPSC 11	39121409
UNSPSC 12.01	39121409
UNSPSC 13.2	39121409
UNSPSC 18.0	39121409
UNSPSC 19.0	39121409
UNSPSC 20.0	39121409
UNSPSC 21.0	39121409

认证

认证

印刷电路板连接器 - MC 1,5/ 7-STF-3,5 - 1847107

认证

认证

VDE Gutachten mit Fertigungsüberwachung / CSA / IECCEB Scheme / EAC / cULus Recognized

防爆认证

认证详情

VDE Gutachten mit Fertigungsüberwachung		http://www2.vde.com/de/Institut/Online-Service/VDE-gepruefteProdukte/Seiten/Online-Suche.aspx	40011723
额定电压 UN	160 V		
额定电流 IN	8 A		
mm ² /AWG/kcmil	0.2-1.5		

CSA		http://www.csagroup.org/services-industries/product-listing/	13631
	B	D	
额定电压 UN	300 V	300 V	
额定电流 IN	8 A	8 A	
mm ² /AWG/kcmil	28-16	28-16	

IECEE CB Scheme		http://www.iecee.org/	DE1-60987-B1B2
额定电压 UN	160 V		
额定电流 IN	8 A		
mm ² /AWG/kcmil	0.2-1.5		

EAC		B.01687
-----	--	---------

cULus Recognized		http://database.ul.com/cgi-bin/XYV/template/LISEXT/1FRAME/index.htm	E60425-20110128
	B	D	
额定电压 UN	300 V	300 V	

印刷电路板连接器 - MC 1,5/ 7-STF-3,5 - 1847107

认证

	B	D
额定电流IN	8 A	8 A
mm²/AWG/kcmil	30-14	30-14

附件

附件

已标记的端子标识

标记卡 - SK 3,5/2,8:FORTL.ZAHLEN - 0804073



标记卡，卡，白色，标识，水平:连续编号1 ... 10、11 ... 20等，直至91 ... 99，安装方式:背胶固定，适用的模块宽度：3.5 mm，标识区域大小: 3,5 x 2,8 mm

螺丝刀工具

螺丝刀 - SZS 0,4X2,5 VDE - 1205037



螺丝刀，一字型，VDE绝缘，尺寸：0.4 x 2.5 x 80 mm，防滑手柄采用二次注塑工艺

其他产品

印刷电路板连接器 - MCV 1,5/ 7-GF-3,5 P20 THRR56 - 1780765

印刷线路板壳体，额定横截面: 1.5 mm²，颜色: 黑色，标称工作电流: 8 A，额定电压(III/2): 160 V，触点表面: 锡，触点类型: 针式连接器，电位数: 7，行数: 1，每行位数: 7，连接量: 7，产品系列: MCV 1,5/..-GF-THR，针距: 3.5 mm，安装: THR 焊接，针脚排列: 直线排列，焊针[P]: 2 mm，每个电势的焊针数量: 1，插拔系统: MINI COMBICON，针式连接器样式对齐: 标准，锁紧装置: 螺钉紧固，安装: 螺钉法兰，包装类型: 宽56 mm的卷带包装，有关通孔回流焊技术的用户信息和设计建议请参见下载



印刷电路板连接器 - MC 1,5/ 7-GF-3,5 P26 THR - 1789261

印刷线路板壳体，额定横截面: 1.5 mm²，颜色: 黑色，标称工作电流: 8 A，额定电压(III/2): 160 V，触点表面: 锡，触点类型: 针式连接器，电位数: 7，行数: 1，每行位数: 7，连接量: 7，产品系列: MC 1,5/..-GF-THR，针距: 3.5 mm，安装: THR 焊接，针脚排列: 直线排列，焊针[P]: 2.6 mm，每个电势的焊针数量: 1，插拔系统: MINI COMBICON，针式连接器样式对齐: 标准，锁紧装置: 螺钉紧固，安装: 螺钉法兰，包装类型: 纸箱包装

