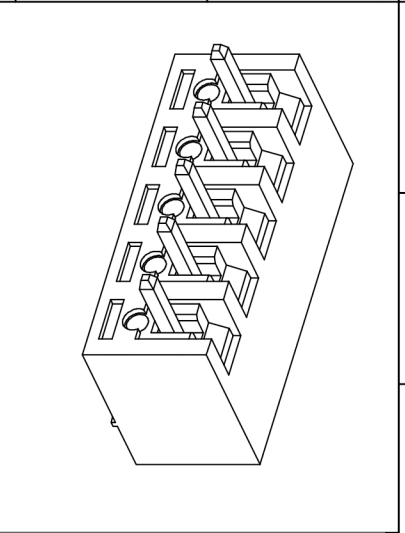


编号	修改原因	制图	审核	核准

•材质&电镀
 焊针: 黄铜, 镀锡
 塑件: PA66, UL94V-0
•电气性能
 参考标准 UL IEC
 额定电压: 300V 250V
 额定电流: 8A 7A
 接触电阻: 20MΩ
 绝缘电阻: 500MΩ/DC500V
 耐电压: AC2000V/1min
•机械性能
 温度范围: -40°C~+105°C
 瞬时温度: +250°C for 5 Sec

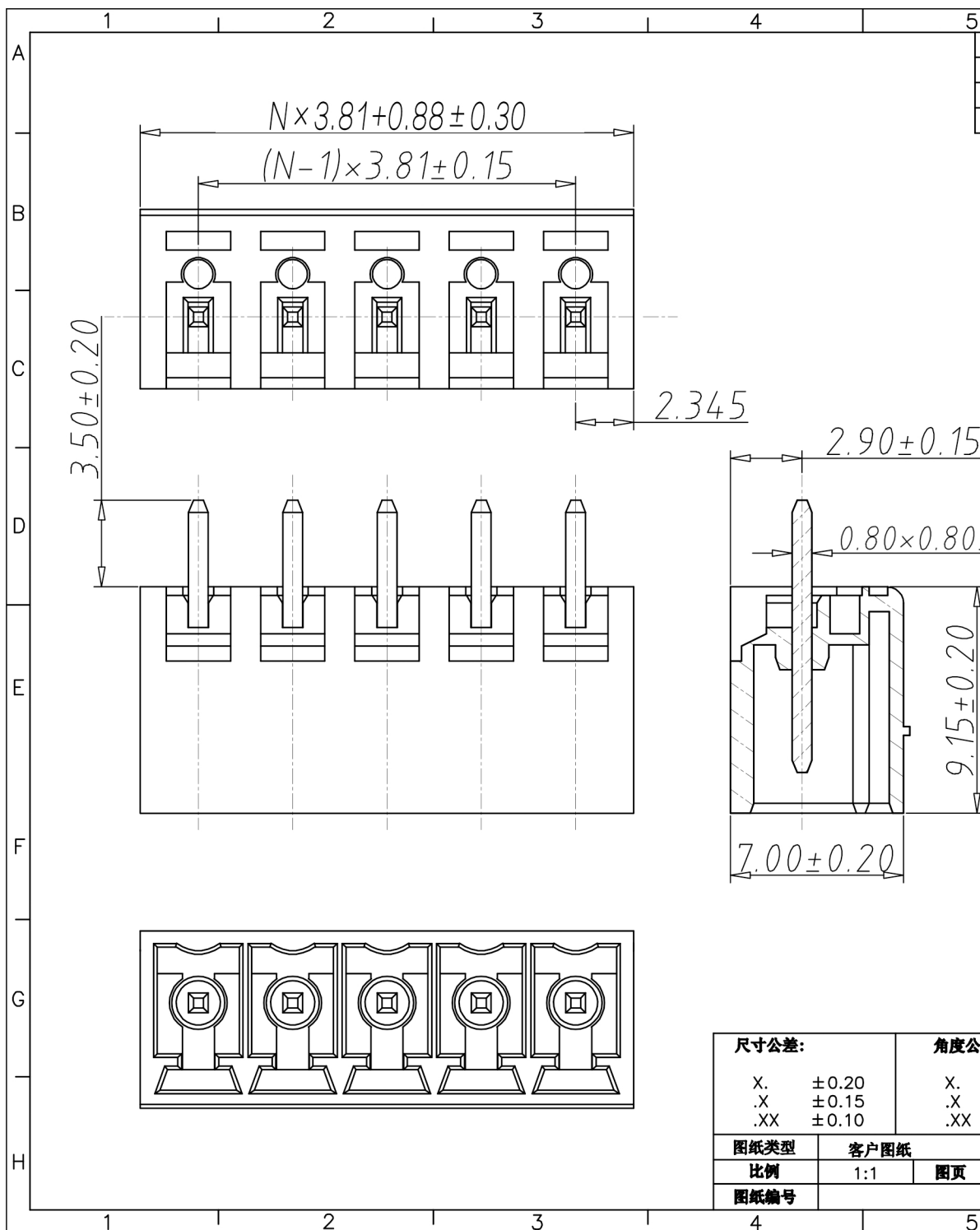


编码原则:
 WJ15EDGVC-3.81- P - -

X	X	X
Customer Request		
客户需求		

No. of Pole 极数	1 Single pitch 单倍间距	2 Double pitch 双倍间距
-------------------	---------------------------	---------------------------

Color 颜色	
1 Grey 灰色	2 Blue 蓝色
3 Black 黑色	4 Green 绿色
5 Orange 橙色	6 Red 红色
7 Trans-parent 透明	8 Yellow 黄色
9 White 白色	



尺寸公差: X. ±0.20 .X ±0.15 .XX ±0.10	角度公差: X. ±2' .X ±1.5' .XX ±1'	投影法		品名	插拔式接线端子
		单位	mm		3.81间距
图纸类型		纸张尺寸	A4	产品系列	WJ15EDGVC 系列
比例		宁波康奈克斯电气有限公司 Ningbo Kangnex Electric Co., Ltd			
客户图纸		图页 1 \ 1 图纸编号			