

铝电解电容器 ALUMINUM ELECTROLYTIC CAPACITORS

引线加工品(CE04型、CA04型) ※FPCAP的推荐焊盘尺寸请参照第24页。

关于引线加工品的品号,请在品号编码的末位按如下所示标明加工记号。

- 有11位时请标为  $1 \begin{matrix} 12 & 13 & 14 \\ \square & \square & \square \end{matrix}$ 。  
加工记号
- 12位为数字时请标为  $\begin{matrix} 12 & 13 & 14 \\ \square & \square & \square \end{matrix}$ 。  
加工记号
- 12位为字母时请标为  $\begin{matrix} 12 & 13 & 14 & 15 & 16 \\ \square & \times & \square & \square & \square \end{matrix}$ 。  
加工记号

(单位: mm)

加工名称	引线加工记号		尺寸 (mm)				型 状		
	记号	适用系列	φD	F	L	ℓ			
蛙脚加工	B A	5, 7mmL形	4	5	5.0	—	<p>(记号 B A ,  B B ) 1.5MAX. (记号 F A ,  F V ) 2.5MAX.</p>		
			5			—			
			6.3			—			
			8			—			
	B B	5, 7mmL形	5	4	3.5	—			
				5		—			
				6.3		—			
				8		—			
F V	除上述以外	—	4	—	—				
			5	—	—				
			6.3	—	—				
			8	—	—				
蛙脚加工	S Z	全系列	10	5	3.2	—	<p>※ φ10×9L 以下、φ10×25L 以上、 φ12.5 ~ φ18×12.5L 以下、φ12.5 ~ φ18×46L 以上 请咨询我们。 ※日本生产品仅对应</p>		
			12.5			—			
			16	7.5		—			
			18			—			
切割加工	C A	全系列	3	1.0	5.0	—	<p>※ φ8×5为 F: 2.5 ※ φ16~25×12.5L 请咨询我们。</p>		
			4	1.5		—			
			5	2.0		—			
			6.3	2.5		—			
			8	※3.5		—			
			10	5		—			
			12.5	—		—			
			16	7.5		—			
			18	—		—			
			20	10		—			
	22	—	—						
	25	12.5	—						
	C P	全系列	同上	4.5	—				
	C C	全系列	同上	4.0	—				
	C V	全系列	同上	3.5	—				
	C T	全系列	同上	3.2	—				
C M	全系列	同上	3.0	—					
爪式加工	A E	5, 7mmL形	4	5	4.5	1.1	<p>(φ4、5、6.3、8) (φ10、12.5、16、18、20、22、25) (记号 A E ) 1.5MAX. (记号 A A ) 2.5MAX.</p>		
			5					—	
			6.3					—	
			8					—	
	A A	除上述以外	—	10	5	4.5		1.3	
				12.5					—
				16	7.5				—
				18					—
	A A	全系列	—	20	10	5.0		1.8	
				22					—
				25	12.5				—

●导电性高分子铝固体电解电容器仅对应切割加工。

引线直径φd 引线间距P以各电容器的仕样为准。

封口部型状 ※关于FPCAP品,请另行咨询。

型状					
φ (mm)	3	5·6.3	4·8·10	12.5·16·18	20·22·25

以下品种·系列名称的φ5、φ6.3品采用※1的型状。

UMA, UMR, UMF, UMP, UMT, UMW, USA, USF, USP, USR, UST, USW, UPW(7mmL), UTT(7mmL)

以下品种·系列名称采用※2的型状。

PLF\*·PLE\*·PLG\*·PLS\*·PLV\*·PLX\*的φ6.3×6mmL·φ6.3×9mmL·φ8×7mmL·φ8×9mmL·φ10×8mmL·φ10×10mmL品, UMV, USV, UPV, UCS (品号编码末尾第12位为“9”)、UPZ (品号编码末尾第12位为“9”)

\*导电性高分子铝固体电解电容器

铝电解电容器 ALUMINUM ELECTROLYTIC CAPACITORS

自动插入用编带产品 ※FPCAP的编带仕様请参照第24页。

立式编带 (CE04形、CA04形・依据 JIS C 0806-2)

关于引线加工品的品号, 请在品号编码的末位按如下所示标明加工记号。

●有11位时请标为  $\begin{matrix} 12 & 13 & 14 \\ \square & \square & \square \end{matrix}$ 。  
加工记号

●12位为数字时请标为  $\begin{matrix} 12 & 13 & 14 \\ \square & \square & \square \end{matrix}$ 。  
加工记号

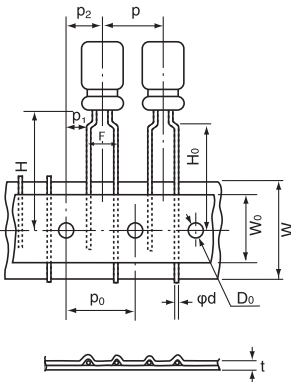
●12位为字母序列时请标为  $\begin{matrix} 12 & 13 & 14 & 15 & 16 \\ \square & \times & \square & \square & \square \end{matrix}$ 。  
加工记号

■编带加工记号及编带尺寸

(单位:mm)

包装	加工名称	F尺寸 (引线 间距)	Po尺寸 (穿孔 间距)	适用产品直径 (φ)	编带加工记号	
					记号	适用范围
折叠包装式	蛙脚加工型	依据表1	12.7	3~8	TE	φ4~φ8 品高度 (5mmL, 7mmL)
					TP	φ3×5、φ4×11
	TA	φ5×9~φ8×9、φ4×11~φ8×20				
	直线型	依据表2	12.7	4~10	TP	φ4~φ8 品高度5mmL、φ6.3×6*
TD					φ4~φ6.3 品高度7mmL及φ4全部	
TO					φ5×9~、φ6.3×9~、φ8×7~、φ10×8~25	
	依据表2	15.0	12.5		TD	φ12.5×12.5~25
	依据表2	15.0	16、18		TN	φ16×15~25、φ18×15~25

〈蛙脚加工型〉



〈直线型〉

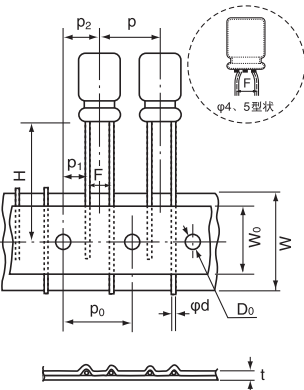


表1

※导电性高分子铝固体电解电容器

(单位:mm)

项目	型式 铝壳尺寸 加工记号	蛙脚加工型品 直径(φ)×产品高度(L)						
		公差	φ3×5	φ4×11	φ4 φ5 φ6.3 φ8的 5mmL, 7mmL产品	φ4×11 φ5×9 φ5×11 φ5×15	φ6.3×9 φ6.3×11 φ6.3×15	φ8×9 φ8×11.5 φ8×15 φ8×20
			TP	TP	TE	TA	TA	
φd 引线直径	±0.05	0.40	0.45	0.45 但φ8×7L为0.5	0.5 但φ4×11L为0.45	0.6	0.6	
P 主体间距	±1.0	12.7	12.7	12.7	12.7	12.7	12.7	
Po 穿孔间距	±0.2	12.7	12.7	12.7	12.7	12.7	12.7	
P1 穿孔与引线的位置偏移	±0.5	5.1	5.1	3.85	3.85	3.85	3.85	
P2 穿孔与主体的位置偏移	±1.0	6.35	6.35	6.35	6.35	6.35	6.35	
F 引线间距	$\begin{matrix} +0.8 \\ -0.2 \end{matrix}$	2.5	2.5	5.0	5.0	5.0	5.0	
H 主体下面的位置	±0.75	18.5	18.5	17.5	18.5	20.0	20.0	
Ho 弯曲高度	±0.5	16.0※3	16.0	16.0	16.0	16.0	16.0	
W 衬纸宽度	±0.5	18.0	18.0	18.0	18.0	18.0	18.0	
W0 胶带宽度	MIN.	7.0	7.0	7.0	7.0	7.0	7.0	
φD0 穿孔直径	±0.2	4.0	4.0	4.0	4.0	4.0	4.0	
t 胶带总厚度	±0.2	0.6	0.6	0.6	0.6	0.6	0.6	

表2

(单位:mm)

项目	型式 铝壳尺寸 加工记号	直线型品 直径(φ)×产品高度(L)									
		公差	φ4×5 φ4×7	φ5	φ6.3	φ8×5	φ8×7	φ8	φ10	φ12.5	φ16 φ18
			TP	TP, TD	TP, TD	TP	TD	TD	TD	TD	TO
φd 引线直径	±0.05	0.45	$\begin{matrix} 0.45 \\ 0.5, 0.6 \end{matrix}$	$\begin{matrix} 0.45 \\ 0.5, 0.6 \end{matrix}$	0.45	0.5	0.6	0.6	0.6	0.6	0.8
P 主体间距	±1.0	12.7	12.7	12.7	12.7	12.7	12.7	12.7	15.0	30.0	30.0
Po 穿孔间距	±0.2	12.7	12.7	12.7	12.7	12.7	12.7	12.7	15.0	15.0	15.0
P1 穿孔与引线的位置偏移	±0.5	$\begin{matrix} 5.1 \\ (\ast 1.5, 3.5) \end{matrix}$	$\begin{matrix} 5.1 \\ (\ast 1.5, 3.5) \end{matrix}$	5.1	5.1	4.6	4.6	3.85	5.0	3.75	3.75
P2 穿孔与主体的位置偏移	±1.0	6.35	6.35	6.35	6.35	6.35	6.35	6.35	7.5	7.5	7.5
F 引线间距	$\begin{matrix} +0.8 \\ -0.2 \end{matrix}$	2.5※1	2.5※1	2.5	2.5	3.5	3.5	5.0	5.0	7.5※2	7.5※2
H 主体下面的位置	±0.75	18.5	18.5	18.5	18.5	18.5	18.5	18.5	18.5	18.5	18.5
W 衬纸宽度	±0.5	18.0	18.0	18.0	18.0	18.0	18.0	18.0	18.0	18.0	18.0
W0 胶带宽度	MIN.	7.0	7.0	7.0	7.0	7.0	7.0	7.0	12.5	12.5	12.5
φD0 穿孔直径	±0.2	4.0	4.0	4.0	4.0	4.0	4.0	4.0	4.0	4.0	4.0
t 胶带总厚度	±0.2	0.6	0.6	0.6	0.6	0.6	0.6	0.6	0.6	0.6	0.6

※1 亦可对应F=2.0mm。

编带编码为T□□。

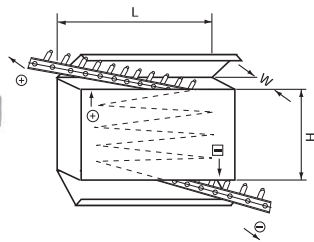
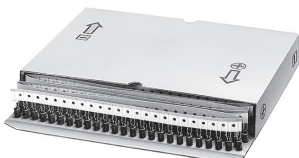
※2 φ16, φ18: F ± 0.8

※3 φ3 Ho=16.0MIN

- 作为特别订制品, 对以下的编带型产品亦承接订购。
- 主体下面的位置(H)、引线间距(F)为标准规格外的产品。
- 弯曲尺寸(K)较长的产品: 基板插入后, 可将电容起横倒放置。
- 导电性高分子铝固体电解电容器仅对应直线卷带品。
- 上述以外的尺寸属规格外。

立式编带型产品的包装形式

●折叠包装式



L(mm)	H(mm)	W(mm)	适用尺寸	包装数量(个)
340	150	50	3×5	2,000
340	200	50	4×5, 4×7	2,000
340	250	50	5×5, 5×7	2,000
			8×5, 8×7, 8×8	1,000
340	300	50	6.3×5, 6.3×6, 6.3×7	2,000
340	260	54	4×11, 5×9, 5×11, 5×15	2,000
			8×9, 8×10, 8×11.5, 8×12, 8×15	1,000
340	200	54	10×8, 10×9, 10×10, 10×12.5, 10×13, 10×15, 10×16	500
340	300	54	6.3×9, 6.3×10.5, 6.3×11, 6.3×15	2,000
340	260	62	8×20	1,000
340	200	62	10×20	500
340	200	65	10×25	500
330	290	65	12.5×12.5, 12.5×15, 12.5×20	500
			12.5×25	500
320	230	65	18×15, 18×20, 18×25	250
			16×15, 16×20, 16×25	250

### FPCAP 引线加工品(引线型)

RNS、RR7、RR5、RL8、RE5、RS8、RF8、RNU、RNE、RNL、RS6、RHT

产品的捆包单位，成为以下的数量。

#### ● 包装数量(散装)

尺寸 φD×L (mm)	引线加工 (长引线品)		引线切割品	
	袋装数量(个/袋)	最小包装单位(个/箱)	袋装数量(个/袋)	最小包装单位(个/箱)
φ4×5	200	8,000	200	8,000
φ5×8, φ5×10	200	3,200	200	4,000
φ6.3×5, φ6.3×6, φ6.3×7	200	4,000	200	4,000
φ6.3×8, φ6.3×10	200	3,200	200	4,000
φ8×6, φ8×8, φ8×9	200	3,200	200	4,000
φ8×11.5	100	2,000	200	2,400
φ8×16	100	1,600	100	2,000
φ8×20	100	1,200	100	1,600
φ10×12.5	100	1,600	100	2,000
φ10×20	100	800	100	1,200

订货时，请以最小包装单位的整数倍指定订货数量。

#### ● 散装 长引线品编号

nichicon 编号 : R□□□□□□□ M□□□□

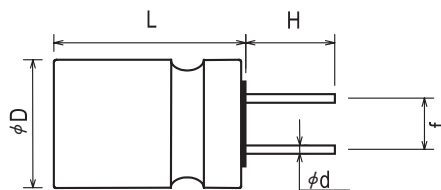
FPCAP 编号 : FP- □□□RE□□□M- □□ R

#### ● 引线切割尺寸

引线加工记号(引线切割:CG)

nichicon 编号 : R□□□□□□□ M□□□□CG

FPCAP 编号 : FP- □□□RE□□□M- □□ CG



(单位:mm)

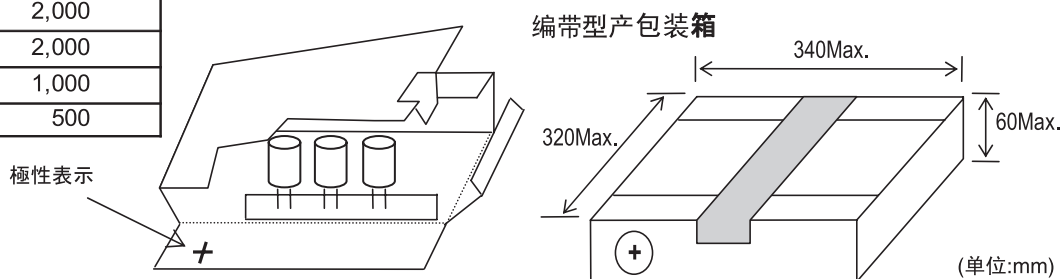
φD×L	φ4×5	φ5×8, φ5×10	φ6.3×5, φ6.3×6, φ6.3×7, φ6.3×8, φ6.3×10	φ8×6, φ8×8, φ8×9, φ8×11.5, φ8×16, φ8×20	φ10×12.5, φ10×20
项目					
引线加工记号	CG	CG	CG	CG	CG
引线直径 φd	0.45±0.05	0.5, 0.6±0.05	0.45, 0.5, 0.6±0.05	0.6±0.05	0.6±0.05
引线长 H	3.1±0.3	3.1±0.3	3.1±0.3	3.1±0.3	3.1±0.3
引线间距 f	1.5±0.5	2.0±0.5	2.5±0.5	3.5±0.5	5.0±0.5

### FPCAP 自动插入用编带产品(引线型)

RNS、RR7、RR5、RL8、RE5、RS8、RF8、RNU、RNE、RNL、RS6、RHT

#### ● 包装数量(编带型产品)

尺寸	最小包装单位数量(个/箱)
φ5	2,000
φ6.3	2,000
φ8	1,000
φ10	500



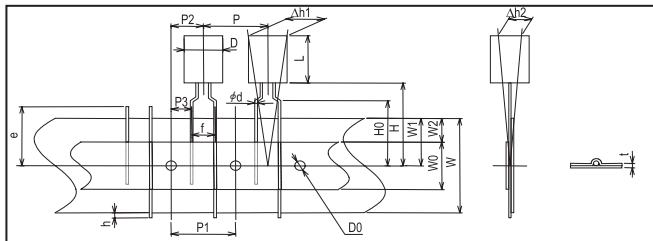
来自衣箱箱子的取出部类的盖子，请为折叠线折弯。

● 编带尺寸

引线加工记号 (例 5.0mm 间距编带 : **PX**) nichicon 编号: **R**□□□□□□□□ **M**□□□□**PX**  
 FPCAP 编号: **FP**-□□□□**RE**□□□□**M**-□□□□**P**

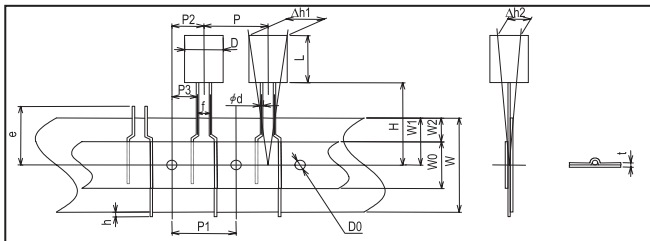
■ 2.5mm 间距编带  
 (编带尺寸:  $\phi 5$ )

nichicon 编号记号: **JT** ( $\phi 5 \times 8$ ), **JX** ( $\phi 5 \times 10$ )  
 FPCAP 编号记号: **JT** ( $\phi 5 \times 8$ ), **J** ( $\phi 5 \times 10$ )



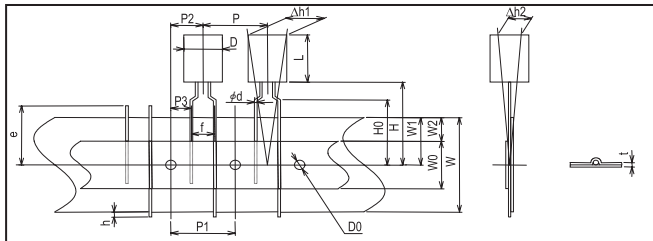
■ 2.5mm 间距编带  
 (编带尺寸:  $\phi 6.3$ )

nichicon 编号记号: **JT** ( $\phi 6.3 \times 5 \sim 8$ ), **JX** ( $\phi 6.3 \times 10$ )  
 FPCAP 编号记号: **JT** ( $\phi 6.3 \times 5 \sim 8$ ), **J** ( $\phi 6.3 \times 10$ )



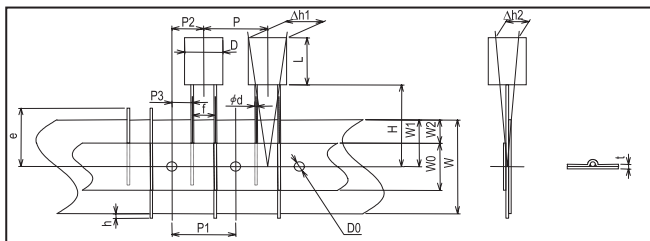
■ 5.0mm 间距编带  
 (编带尺寸:  $\phi 5, \phi 6.3, \phi 8$ )

nichicon 编号记号: **PX**  
 FPCAP 编号记号: **P**



■ 2.0mm ( $\phi 5$ ), 3.5mm ( $\phi 8$ ), 5.0mm ( $\phi 10$ ) 间距编带  
 (编带尺寸:  $\phi 5, \phi 8, \phi 10$ )

nichicon 编号记号: **TX** ( $\phi 5$ ), **KX** ( $\phi 8$ ), **PH** ( $\phi 10$ )  
 FPCAP 编号记号: **T** ( $\phi 5$ ), **K** ( $\phi 8$ ), **PH** ( $\phi 10$ )



● 寸法一覧

(单位: mm)

項目	$\phi D \times L$	$\phi 6.3 \times 6, \phi 6.3 \times 7$	$\phi 5 \times 8, \phi 6.3 \times 8$	$\phi 6.3 \times 5, \phi 5 \times 8$	$\phi 5 \times 10, \phi 6.3 \times 10$	$\phi 6.3 \times 6, \phi 6.3 \times 7$	$\phi 5 \times 8, \phi 6.3 \times 8$	$\phi 5 \times 10, \phi 6.3 \times 5, \phi 6.3 \times 10$	$\phi 8 \times 6, \phi 8 \times 8, \phi 8 \times 9, \phi 8 \times 11.5, \phi 8 \times 16, \phi 8 \times 20$	$\phi 5 \times 8$	$\phi 8 \times 6, \phi 8 \times 8, \phi 8 \times 9, \phi 8 \times 11.5, \phi 8 \times 16, \phi 8 \times 20$	$\phi 10 \times 12.5, \phi 10 \times 20$
引线加工记号 nichicon 编号		<b>JT</b>		<b>JX</b>	<b>PX</b>			<b>PX</b>	<b>TX</b>	<b>KX</b>	<b>PH</b>	
引线加工记号 FPCAP 编号		<b>JT</b>		<b>J</b>	<b>P</b>			<b>P</b>	<b>T</b>	<b>K</b>	<b>PH</b>	
引线直径 ( $\phi d$ ) (公差)		0.45 ±0.05	0.6 ±0.05	0.5 ±0.05	0.5 ±0.05	0.45 ±0.05	0.6 ±0.05	0.5 ±0.05	0.6 ±0.05	0.6 ±0.05	0.6 ±0.05	0.6 ±0.05
引线间距 f		2.5 +0.8/-0.2 ( $\phi 6.3: 2.5 \pm 0.5$ )				5.0 +0.8/-0.2			5.0 +0.8/-0.2	2.0 +0.8/-0.2	3.5 +0.8/-0.2	5.0 +0.8/-0.2
品间间距 P		12.7 ± 1.0				12.7 ± 1.0			12.7 ± 1.0	12.7 ± 1.0	12.7 ± 1.0	12.7 ± 1.0
穿孔间距 P1		12.7 ± 0.3				12.7 ± 0.3			12.7 ± 0.3	12.7 ± 0.3	12.7 ± 0.3	12.7 ± 0.3
穿孔间距偏移 P2		6.35 ± 1.0				6.35 ± 1.0			6.35 ± 1.0	6.35 ± 0.5	6.35 ± 0.5	6.35 ± 0.5
引线弯曲高度 H0		—				16.0 ± 0.5			16.0 ± 0.5	—	—	—
主体下面的位置 H		18.5 ± 0.5				17.5 ± 0.5			20.0 ± 0.75	18.5 ± 0.5	20.0 ± 0.5	18.5 ± 0.5
衬纸宽度 W		18.0 +1.0/-0.5				18.0 +1.0/-0.5			18.0 +1.0/-0.5	18.0 +1.0/-0.5	18.0 +1.0/-0.5	18.0 +1.0/-0.5
穿孔间距偏移 W1		9.0 ± 0.5				9.0 ± 0.5			9.0 ± 0.5	9.0 ± 0.5	9.0 ± 0.5	9.0 ± 0.5
穿孔直径 D0		4.0 ± 0.2				4.0 ± 0.2			4.0 ± 0.2	4.0 ± 0.2	4.0 ± 0.2	4.0 ± 0.2
产品斜度 $\Delta h$		2.0 max.				2.0 max.			2.0 max.	2.0 max.	2.0 max.	2.0 max.
胶带总厚度 t		0.6 ± 0.2				0.6 ± 0.2			0.6 ± 0.2	0.6 ± 0.2	0.6 ± 0.2	0.6 ± 0.2