

MCV 1,5/10-G-3,81 - PCB插座

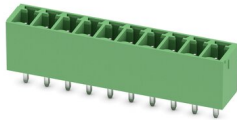


1803507

<https://www.phoenixcontact.com/cn/products/1803507>

请注意，本PDF文档中所示数据均生成自在线目录。完整数据请见用户文档。我们的一般下载使用条款已生效。

印刷线路板壳体，额定横截面: 1.5 mm²，颜色: 绿色，额定电流: 8 A，额定电压(III/2): 160 V，触点表面: 锡，触点类型: 针式连接器，电位数: 10，行数: 1，位数: 10，连接量: 10，产品系列: MCV 1,5/..-G，针距: 3.81 mm，安装: 波峰焊，针脚排列: 直线排列，焊针[P]: 3.4 mm，每个电势的焊针数量: 1，插拔系统: COMBICON MC 1,5，针式连接器样式对齐: 标准，互锁: 不带，安装: 不带，包装类型: 纸箱包装



优势

- 通用型安装方式，可在全球范围内使用
- 竖直连接可实现在PCB上多排布局
- 确保设备设计的高度灵活性 – 只需一个插座，便可满足运用了不同连接技术的连接器所需

商业数据

订货号	1803507
包装单位	100 pc
最小订货量	100 pc
销售关键代码	AABSBE
产品关键代码	AABSBE
目录页面	页码226 (C-1-2013)
GTIN	4017918045814
单件重量 (含包装)	2.745 g
单件重量 (不含包装)	2.3 g
关税号	8536909000
原产地	CN

MCV 1,5/10-G-3,81 - PCB插座



1803507

<https://www.phoenixcontact.com/cn/products/1803507>

技术数据

产品属性

类型	标准
产品线	COMBICON Connectors S
产品类型	印刷线路板壳体
产品系列	MCV 1,5/..-G
位数	10
针距	3.81 mm
连接量	10
行数	1
安装法兰	不带
电位数目	10
针脚排列	直线排列
每个电位的焊针	1

电气特性

额定电流 I_N	8 A
额定电压 U_N	160 V
污染等级	3
接触电阻	1.2 m Ω
额定电压 (III/3)	160 V
额定电涌电压 (III/3)	2.5 kV
额定电压 (III/2)	160 V
额定电涌电压 (III/2)	2.5 kV
额定电压 (II/2)	250 V
额定电涌电压 (II/2)	2.5 kV

安装

安装类型	波峰焊
针脚排列	直线排列

材料规格

材料数据 - 联系方法

注意事项	符合WEEE/RoHS，根据IEC 60068-2-82/JEDEC JESD 201的要求没有晶须
接触件材料	CU合金
表面特性	镀锡
触点区域金属表面（顶层）	锡 (3 - 5 μ m Sn)
触点区域金属表面（中层）	镍 (1 - 3 μ m Ni)
焊接区域金属表面（顶层）	锡 (3 - 5 μ m Sn)
焊接区域金属表面（中层）	镍 (1 - 3 μ m Ni)

材料数据 - 壳体

MCV 1,5/10-G-3,81 - PCB插座

1803507

<https://www.phoenixcontact.com/cn/products/1803507>

颜色 (外壳)	绿色 (6021)
绝缘材料	PBT
绝缘材料组	IIIa
CTI符合IEC 60112	225
阻燃等级, 符合UL 94	V0

机械数据 – 致动元件

颜色 ()	()
--------	-----

尺寸

尺寸图	
针距	3.81 mm
宽度 [w]	39.49 mm
高度[h]	12.6 mm
长度[l]	7.25 mm
高度	9.2 mm
焊针长度[P]	3.4 mm

机械测试

导线损坏和松动测试

规格	IEC 60999-1:1999-11
结果	通过测试

拉伸测试

规格	IEC 60999-1:1999-11
导线横截面 / 导线类型 / 牵引力设定值 / 实际值	0.14 mm ² / 刚性 / > 10 N
	0.14 mm ² / 柔性 / > 10 N
	1.5 mm ² / 刚性 / > 40 N
	1.5 mm ² / 柔性 / > 40 N

插入/拔出力

结果	通过测试
周期数	25
每个接线位的插入强度	8 N
每个接线位的拔出强度	6 N

扭矩试验

规格	IEC 60999-1:1999-11
----	---------------------

插芯中的触点底座

规格	IEC 60512-15-1:2008-05
----	------------------------

MCV 1,5/10-G-3,81 - PCB插座



1803507

<https://www.phoenixcontact.com/cn/products/1803507>

插芯触点支架 要求 >20 N	通过测试
--------------------	------

抗擦抹性

规格	IEC 60068-2-70:1995-12
结果	通过测试

极性保护和编码

规格	IEC 60512-13-5:2006-02
结果	通过测试

外观检查

规格	IEC 60512-1-1:2002-02
结果	通过测试

尺寸检查

规格	IEC 60512-1-2:2002-02
结果	通过测试

电气测试

温度测试 | 测试组C

规格	IEC 60512-5-1:2002-02
已测芯数	20

绝缘电阻

规格	IEC 60512-3-1:2002-02
绝缘电阻，相邻接线位	> 5 MΩ

电气间隙和爬电距离 |

规格	IEC 60664-1:2007-04
绝缘材料组	IIIa
比较跟踪指标 (IEC 60112)	CTI 225
额定绝缘电压 (III/3)	160 V
额定电涌电压 (III/3)	2.5 kV
最小电气间隙值 - 不均匀电场(III/3)	1.5 mm
最小爬电距离(III/3)	2.5 mm
额定绝缘电压 (III/2)	160 V
额定电涌电压(III/2)	2.5 kV
最小电气间隙值 - 不均匀电场(III/2)	1.5 mm
最小爬电距离(II/2)	1.6 mm
额定绝缘电压 (II/2)	250 V
额定过电压 (II/2)	2.5 kV
最小电气间隙值 - 不均匀电场(II/2)	1.5 mm
最小爬电距离(II/2)	2.5 mm

环境和真实条件

振动测试

规格	IEC 60068-2-6:2007-12
频率	10 - 150 - 10 Hz
扫描速率	1倍频程/分钟
振幅	0.35 mm (10 Hz ... 60.1 Hz)
扫描速率	5g (60.1 Hz ... 150 Hz)
每轴的测试周期	2.5 h

耐久性测试

规格	IEC 60512-9-1:2010-03
海平面脉冲耐受电压	2.95 kV
体积电阻 R_1	1.2 m Ω
体积电阻 R_2	1.2 m Ω
插入/拔出周期	25
绝缘电阻, 相邻接线位	> 5 M Ω

气候测试

规格	ISO 6988:1985-02
腐蚀应力	0.2 dm ³ 的SO ₂ 气体通入容量300 dm ³ 的箱体, 温度40°C, 1周期
热应力	100 °C/168 h
大功率频率耐受电压	1.39 kV

环境条件

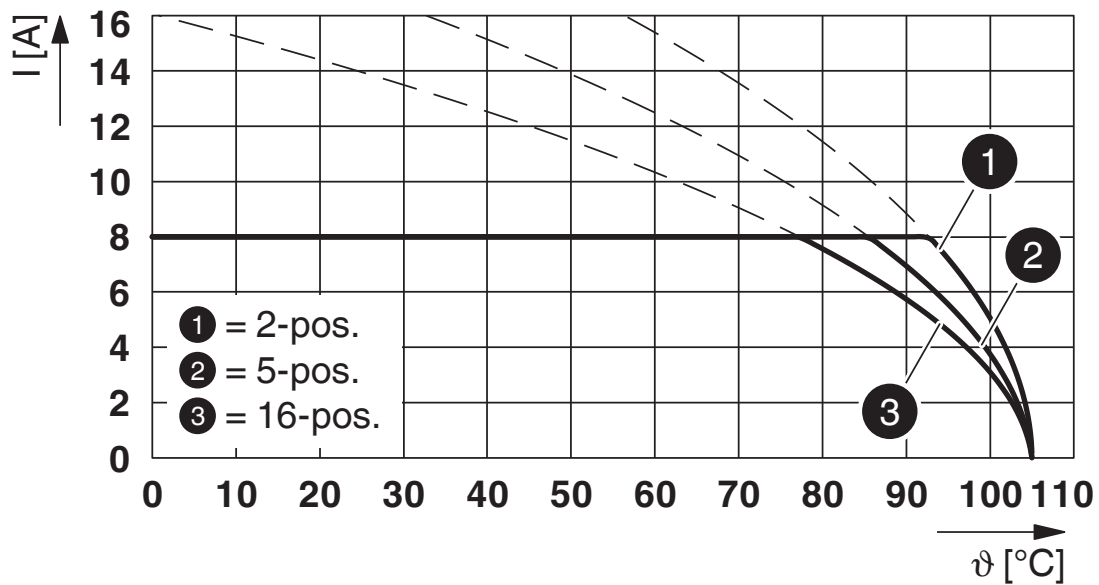
环境温度 (运行)	-40 °C ... 100 °C (取决于衰减曲线)
环境温度 (存放/运输)	-40 °C ... 70 °C
相对湿度 (存放/运输)	30 % ... 70 %
环境温度 (组装)	-5 °C ... 100 °C

包装规格

包装类型	纸箱包装
------	------

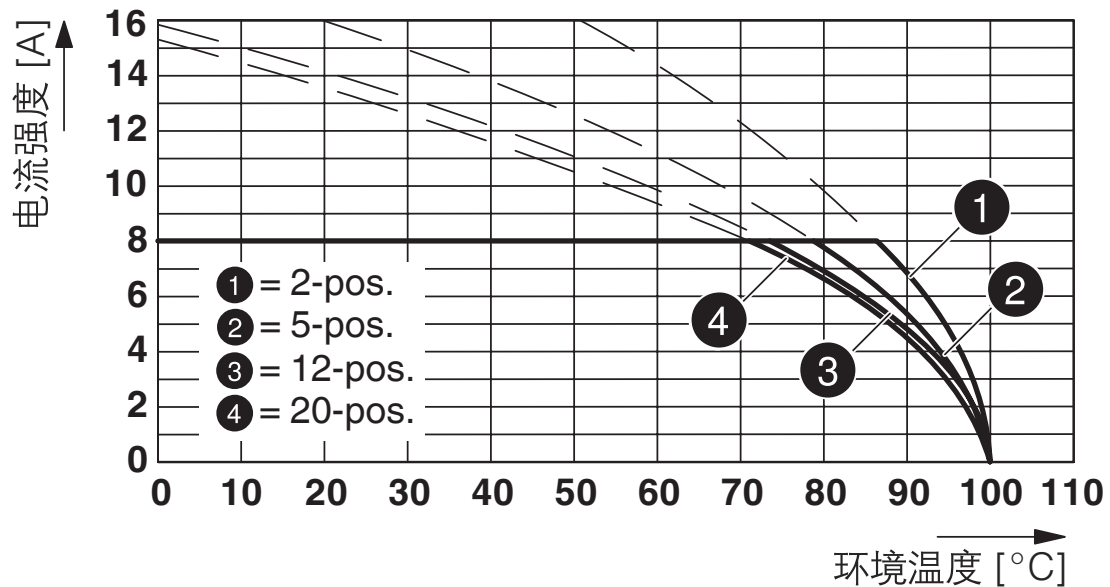
图纸

图表



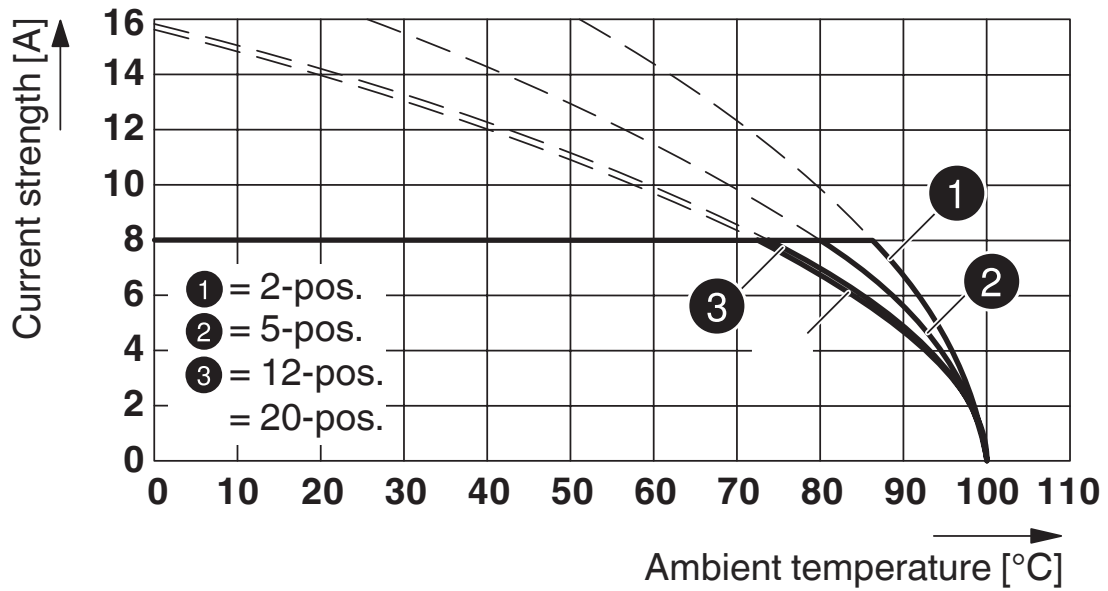
型号：LPC 1,5/...-ST-3,81，带MCV 1,5/...-G-3,81

图表



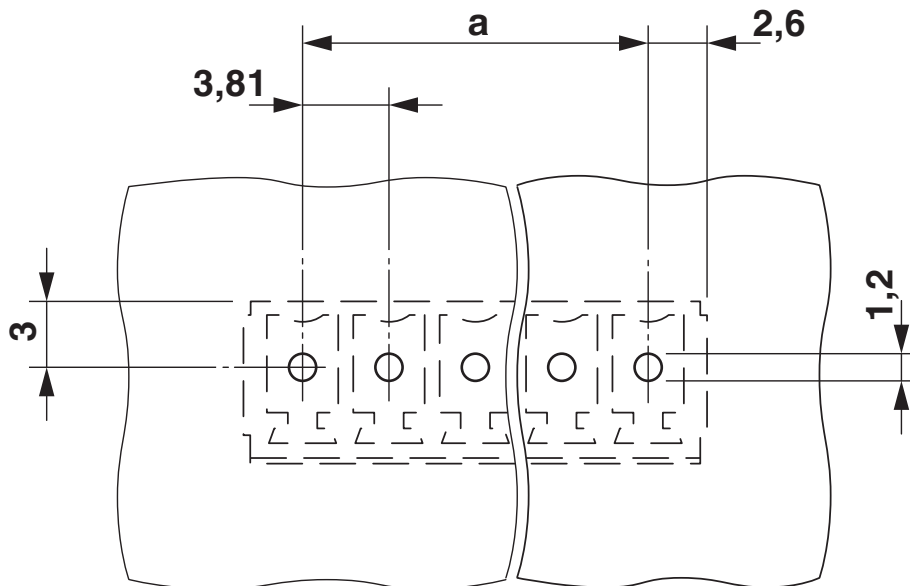
型号：FRONT-MC 1,5/...-ST-3,81，带MCV 1,5/...-G-3,81

图表

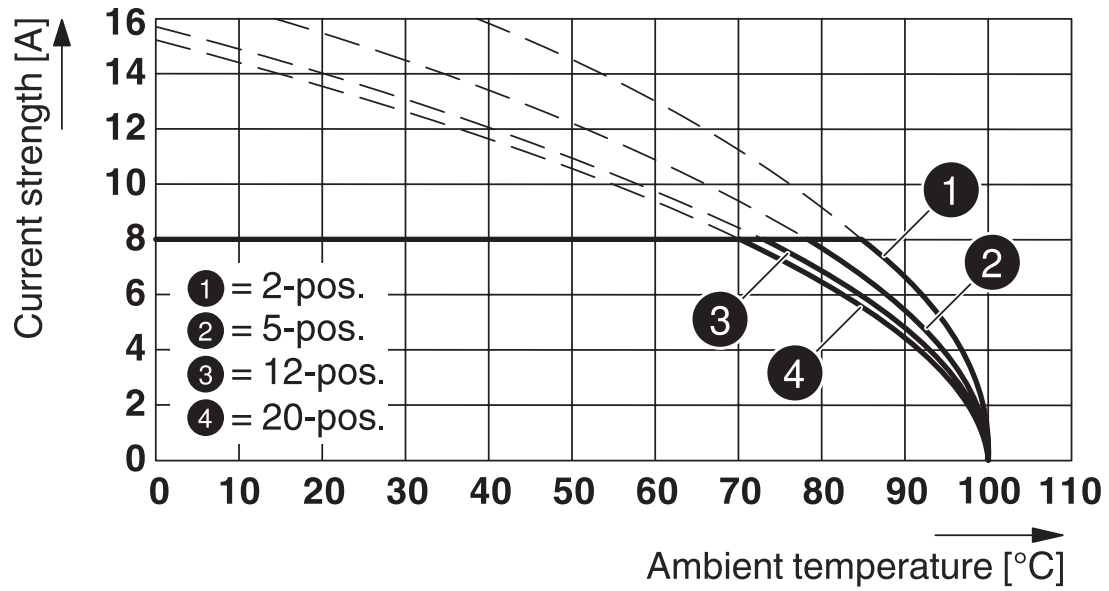


型号：FK-MCP 1,5/...-ST-3,81，带 MCV 1,5/...-G-3,81

开孔图/焊盘环宽

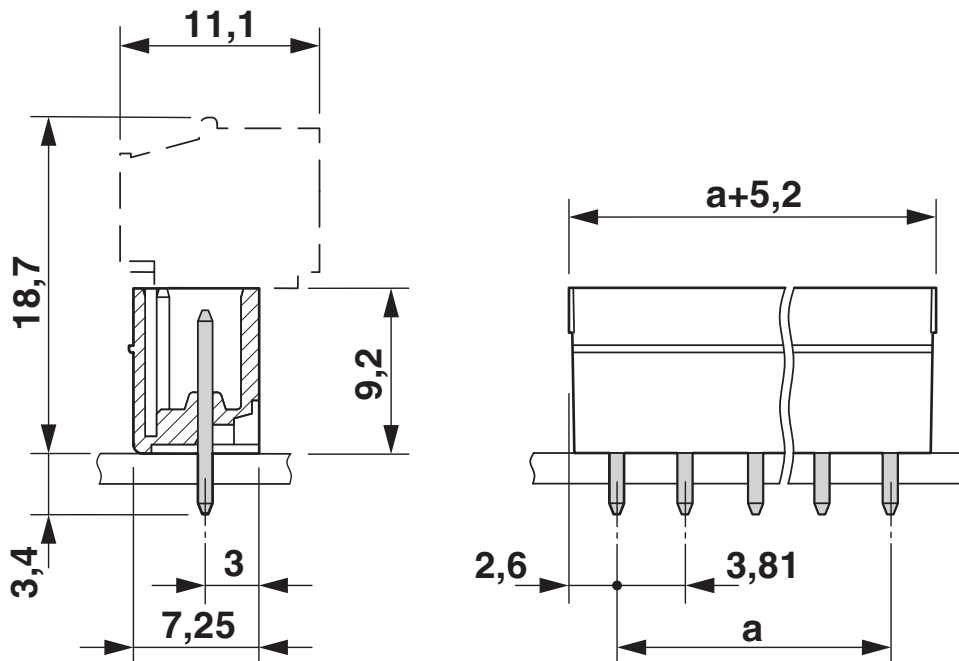


图表

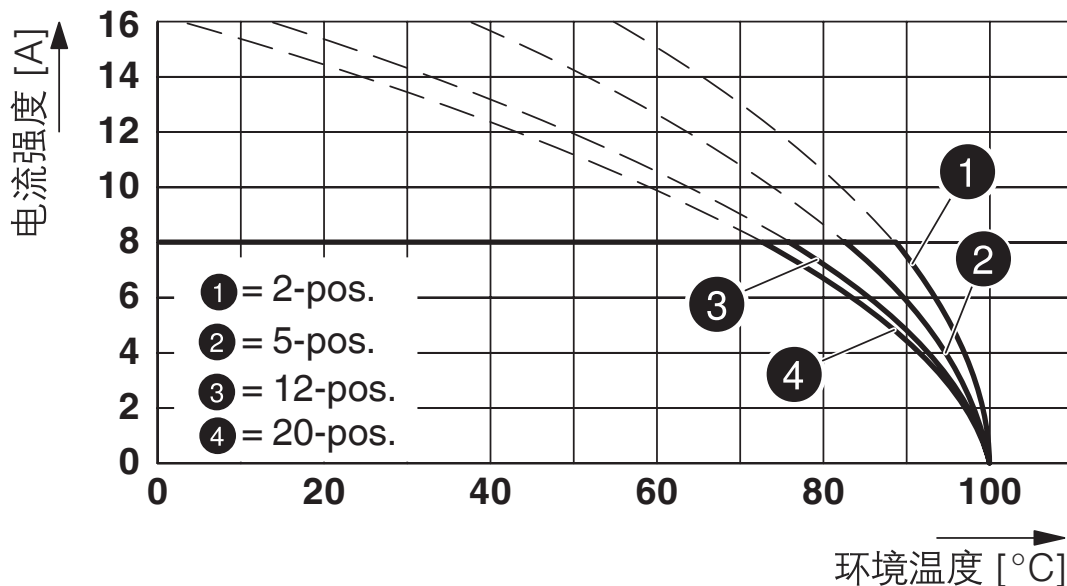


型号：FMC 1,5/...-ST-3,81，配套联用 MCV 1,5/...-G-3,81

尺寸图

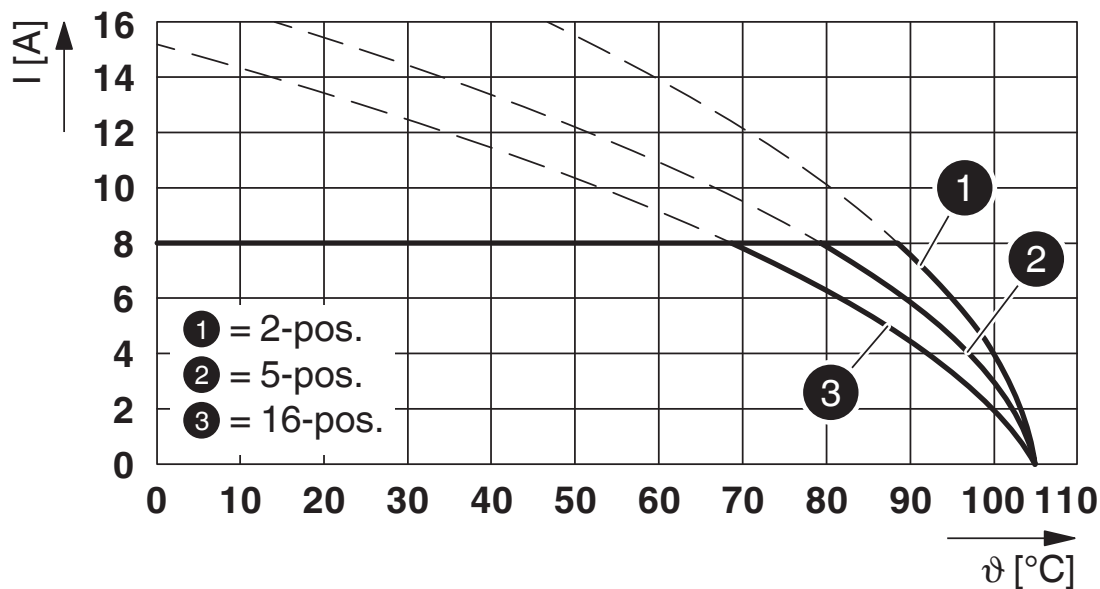


图表



型号：MC 1,5/...-ST-3,81，带MCV 1,5/...-G-3,81

图表



型号：IMC 1,5/...-G-3,81，带MCV 1,5/...-G-3,81

MCV 1,5/10-G-3,81 - PCB插座



1803507

<https://www.phoenixcontact.com/cn/products/1803507>

认证

 CSA 认证ID: 13631				
	额定电压 U_N	额定电流 I_N	接线容量AWG	接线容量 mm^2
使用组 B	300 V	8 A	-	-
使用组 D	300 V	8 A	-	-

 IECEE CB Scheme 认证ID: DE1-60987-B1B2				
	额定电压 U_N	额定电流 I_N	接线容量AWG	接线容量 mm^2
	160 V	8 A	-	-

 EAC 认证ID: B.01687				
---	--	--	--	--

 cULus Recognized 认证ID: E60425-20110128				
	额定电压 U_N	额定电流 I_N	接线容量AWG	接线容量 mm^2
使用组 B	300 V	8 A	-	-
使用组 D	300 V	8 A	-	-

 VDE Zeichengenehmigung 认证ID: 40011723				
	额定电压 U_N	额定电流 I_N	接线容量AWG	接线容量 mm^2
	160 V	8 A	-	-

MCV 1,5/10-G-3,81 - PCB插座



1803507

<https://www.phoenixcontact.com/cn/products/1803507>

分类

ECLASS

ECLASS-9.0	27440402
ECLASS-10.0.1	27440402
ECLASS-11.0	27460201

ETIM

ETIM 8.0	EC002637
----------	----------

UNSPSC

UNSPSC 21.0	39121400
-------------	----------

MCV 1,5/10-G-3,81 - PCB插座

1803507

<https://www.phoenixcontact.com/cn/products/1803507>



产品环境合规性

China RoHS	环保使用期限：无限期 = EFUP-e
	无超标的有害物质

MCV 1,5/10-G-3,81 - PCB插座

1803507

<https://www.phoenixcontact.com/cn/products/1803507>



附件

SK 3,81/2,8:FORTL.ZAHLEN - 标记卡

0804109

<https://www.phoenixcontact.com/cn/products/0804109>



标记卡，白色，标识，水平：连续编号1 ... 10、11 ... 20等，直至91 ... (99)100，安装方式：背胶固定，适用的模块宽度：3.81 mm，标识区域大小：3,81 x 2,8 mm

CP-MSTB - 编码条

1734634

<https://www.phoenixcontact.com/cn/products/1734634>

防插错编码条，插在插头或反向插座的插槽中，红色绝缘材料



MCV 1,5/10-G-3,81 - PCB插座

1803507

<https://www.phoenixcontact.com/cn/products/1803507>



B-STIFT - 标记笔

1051993

<https://www.phoenixcontact.com/cn/products/1051993>

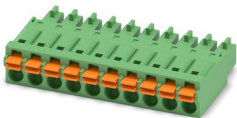


标记笔，用于书写标记未打印的扁平式标记条，标记防抹擦，防水，线宽0.5 mm

FMC 1,5/10-ST-3,81 - 印刷电路板连接器

1748053

<https://www.phoenixcontact.com/cn/products/1748053>



插拔式连接器，额定横截面: 1.5 mm²，颜色: 绿色，额定电流: 8 A，额定电压 (III/2): 160 V，触点表面: 锡，触点类型: 孔式连接器，电位数: 10，行数: 1，位数: 10，连接量: 10，产品系列: FMC 1,5/..-ST，针距: 3.81 mm，接线方式: 直插式弹簧连接，导线/PCB连接方向: 0°，插拔系统: COMBICON MC 1,5，互锁: 不带，安装: 不带，包装类型: 纸箱包装

MCV 1,5/10-G-3,81 - PCB插座

1803507

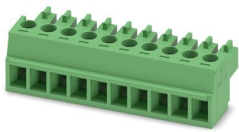
<https://www.phoenixcontact.com/cn/products/1803507>



MC 1,5/10-ST-3,81 - PCB 插拔式连接器

1803659

<https://www.phoenixcontact.com/cn/products/1803659>

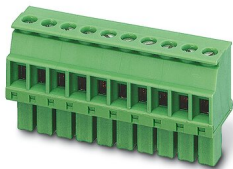


插拔式连接器，额定横截面: 1.5 mm²，颜色: 绿色，额定电流: 8 A，额定电压 (III/2): 160 V，触点表面: 锡，触点类型: 孔式连接器，电位数: 10，行数: 1，位数: 10，连接量: 10，产品系列: MC 1,5/..-ST，针距: 3.81 mm，接线方式: 带压片的螺钉连接，螺钉头规格: L 开槽，导线/PCB连接方向: 0°，每个电势的焊针数量: 1，插拔系统: COMBICON MC 1,5，互锁: 不带，安装: 不带，包装类型: 纸箱包装

MCVW 1,5/10-ST-3,81 - PCB 插拔式连接器

1827059

<https://www.phoenixcontact.com/cn/products/1827059>



插拔式连接器，额定横截面: 1.5 mm²，颜色: 绿色，额定电流: 8 A，额定电压 (III/2): 160 V，触点表面: 锡，触点类型: 孔式连接器，电位数: 10，行数: 1，位数: 10，连接量: 10，产品系列: MCVW 1,5/..-ST，针距: 3.81 mm，接线方式: 带压片的螺钉连接，螺钉头规格: L 开槽，导线/PCB连接方向: -90°，每个电势的焊针数量: 1，插拔系统: COMBICON MC 1,5，互锁: 不带，安装: 不带，包装类型: 纸箱包装

MCV 1,5/10-G-3,81 - PCB插座

1803507

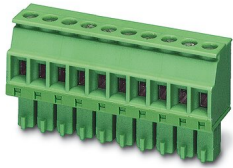
<https://www.phoenixcontact.com/cn/products/1803507>



MCVR 1,5/10-ST-3,81 - PCB 插拔式连接器

1827208

<https://www.phoenixcontact.com/cn/products/1827208>

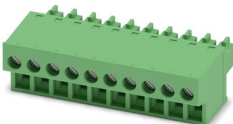


插拔式连接器，额定横截面: 1.5 mm^2 ，颜色: 绿色，额定电流: 8 A，额定电压 (III/2): 160 V，触点表面: 锡，触点类型: 孔式连接器，电位数: 10，行数: 1，位数: 10，连接量: 10，产品系列: MCVR 1,5/..-ST，针距: 3.81 mm，接线方式: 带压片的螺钉连接，螺钉头规格: L 开槽，导线/PCB连接方向: 90° ，每个电势的焊针数量: 1，插拔系统: COMBICON MC 1,5，互锁: 不带，安装: 不带，包装类型: 纸箱包装

FRONT-MC 1,5/10-ST-3,81 - 印刷电路板连接器

1850741

<https://www.phoenixcontact.com/cn/products/1850741>



插拔式连接器，额定横截面: 1.5 mm^2 ，颜色: 绿色，额定电流: 8 A，额定电压 (III/2): 160 V，触点表面: 锡，触点类型: 孔式连接器，电位数: 10，行数: 1，位数: 10，连接量: 10，产品系列: FRONT-MC 1,5/..-ST，针距: 3.81 mm，接线方式: 正面螺钉连接，螺钉头规格: L 开槽，导线/PCB连接方向: 0° ，每个电势的焊针数量: 1，插拔系统: COMBICON MC 1,5，互锁: 不带，安装: 不带，包装类型: 纸箱包装

MCV 1,5/10-G-3,81 - PCB插座

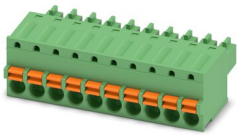
1803507

<https://www.phoenixcontact.com/cn/products/1803507>

FK-MCP 1,5/10-ST-3,81 - PCB 插拔式连接器

1851122

<https://www.phoenixcontact.com/cn/products/1851122>



插拔式连接器，额定横截面: 1.5 mm²，颜色: 绿色，额定电流: 8 A，额定电压 (III/2): 160 V，触点表面: 锡，触点类型: 孔式连接器，电位数: 10，行数: 1，位数: 10，连接量: 10，产品系列: FK-MCP 1,5/..-ST，针距: 3.81 mm，接线方式: 直插式弹簧连接，导线/PCB连接方向: 0°，每个电势的焊针数量: 1，插拔系统: COMBICON MC 1,5，互锁: 不带，安装: 不带，包装类型: 纸箱包装

MCC 1/10-STZ-3,81 - PCB 插拔式连接器

1852257

<https://www.phoenixcontact.com/cn/products/1852257>



插拔式连接器，额定横截面: 1 mm²，颜色: 绿色，额定电流: 8 A，额定电压 (III/2): 160 V，触点类型: 孔式连接器，电位数: 10，行数: 1，位数: 10，连接量: 10，产品系列: MCC 1/..-STZ，针距: 3.81 mm，接线方式: 压接，导线/PCB连接方向: 0°，每个电势的焊针数量: 1，插拔系统: COMBICON MC 1,5，互锁: 不带，安装: 不带，包装类型: 纸箱包装，对应压接点的电流[A]和接线容量[mm²]数据: 5A/MCC-MT 0.2-0.35 (1859988); 8A/MCC-MT 0.5-1.0 (1859991)

MCV 1,5/10-G-3,81 - PCB插座

1803507

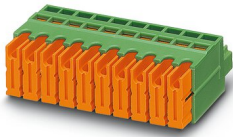
<https://www.phoenixcontact.com/cn/products/1803507>



QC 0,5/10-ST-3,81 - 印刷电路板连接器

1897474

<https://www.phoenixcontact.com/cn/products/1897474>



插拔式连接器，额定横截面: 0.5 mm^2 ，颜色: 绿色，额定电流: 6 A，额定电压 (III/2): 200 V，触点表面: 锡，触点类型: 孔式连接器，电位数: 10，行数: 1，位数: 10，连接量: 10，产品系列: QC 0,5/..-ST，针距: 3.81 mm，接线方式: 快速免剥线连接，导线/PCB连接方向: 0° ，每个电势的焊针数量: 1，插拔系统: COMBICON MC 1,5，互锁: 不带，安装: 不带，包装类型: 纸箱包装

Phoenix Contact 2023 Â© - 保留所有权利

<https://www.phoenixcontact.com>

菲尼克斯（中国）投资有限公司总部
南京市江宁经济开发区菲尼克斯路36号
（江宁236信箱）邮编：211100
025-52121888
phoenix@phoenixcontact.com.cn