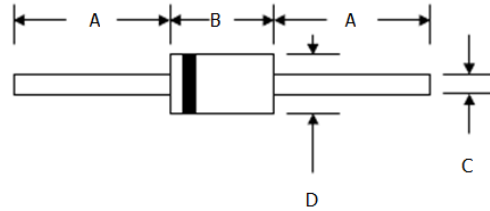


特点

- ! 扩散结
- ! 低正向压降
- ! 高电流能力
- ! 高可靠性
- ! 高浪涌电流能力



机械数据

- ! 案例：模压塑料
- ! 终端：每焊镀信息
- MIL-STD-202方法208
- ! 极性：负极频带
- ! 重量：0.55克数（大约）
- ! 安装位置：任意
- ! 标记：型号数量

DO-41		
喷漆	民	最大
A	25.4	—
B	4.06	5.21
C	0.71	0.864
D	2.00	2.72
尺寸：mm		

最大额定值和电气特性

@T_A = 25 °C除非另有说明

单相半波，60赫兹，电阻或电感性负载。
对于容性负载，减小电流20%。

特征	符号	HER 101	HER 102	HER 103	HER 104	HER 105	HER 106	HER 107	HER 108	单位
反向重复峰值电压 工作峰值反向电压 阻断电压DC	V _{RRM} V _{RWM} V _R	50	100	200	300	400	600	800	1000	V
RMS反向电压	V _{R (RMS)}}	35	70	140	210	280	420	560	700	V
平均整流输出电流 (注1)	I _O	1.0								A
非重复峰值正向浪涌电流 8.3ms单半正弦波叠加 额定负荷 (JEDEC的方法)	I _{FSM}	30								A
正向电压	V _{FM}	1.0		1.3		1.7				V
峰值反向电流 在额定阻断电压DC	I _{RM}	5.0				100				μA
反向恢复时间 (注2)	t _{rr}	50				75				ns
典型结电容 (注3)	C _j	20				15				pF
工作温度范围	T _J	-65到+125								°C
存储温度范围	T _{amb}	-65到+150								°C

*玻璃钝化形式可根据要求提供

注意：保持在环境温度下1信息，在从所述壳体的距离9.5毫米

- 2.测量与IF = 0.5A，IR = 1.0A，IRR = 0.25A。见图5。
- 3.测得1.0 MHz和应用的4.0V直流反接电压

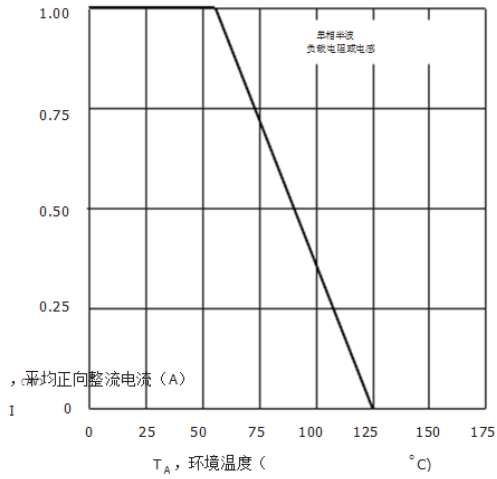


图. 1正向电流降额曲线

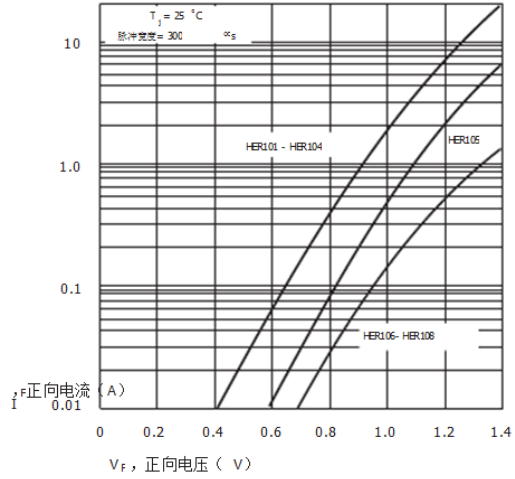


图. 2典型正向特性

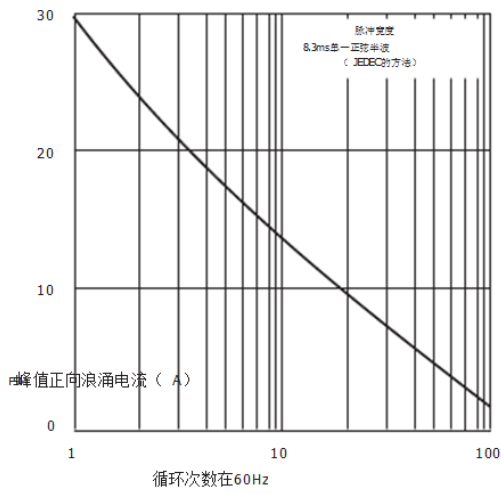


图. 3峰值正向浪涌电流

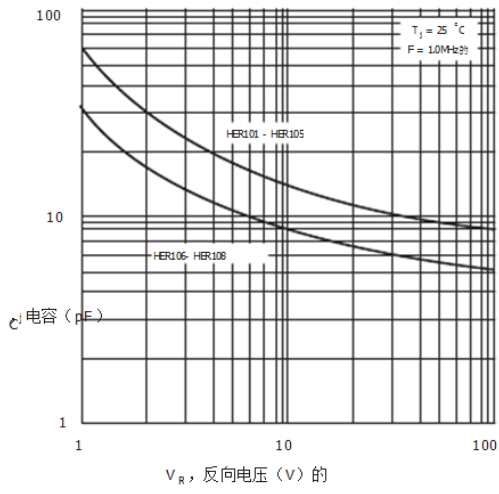
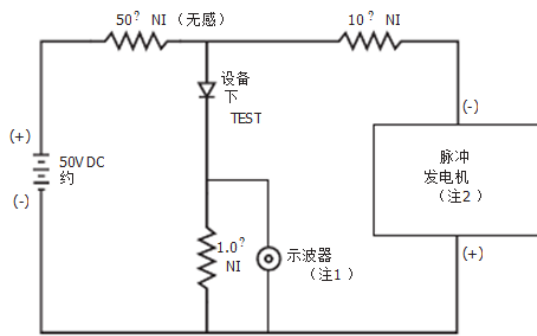
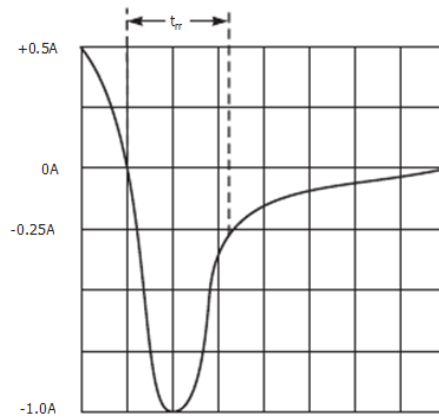


图. 4典型结电容



注意事项:

1. 上升时间 = 7.0ns 最大。输入阻抗 = 1.0MΩ, 22pF 的。
2. 上升时间 = 10ns 的最大值。输入阻抗 = 50Ω。



5 / 10ns 的 / 厘米 设定 时基

图. 5反向恢复时间特性和测试电路

订购信息

产品编号	套餐类型	送货数量
HER101-T3	DO-41	5000 /磁带&卷轴
HER101-TB	DO-41	5000 /磁带盒&
HER101	DO-41	1000单位/箱
HER102-T3	DO-41	5000 /磁带&卷轴
HER102-TB	DO-41	5000 /磁带盒&
HER102	DO-41	1000单位/箱
HER103-T3	DO-41	5000 /磁带&卷轴
HER103-TB	DO-41	5000 /磁带盒&
HER103	DO-41	1000单位/箱
HER104-T3	DO-41	5000 /磁带&卷轴
HER104-TB	DO-41	5000 /磁带盒&
HER104	DO-41	1000单位/箱
HER105-T3	DO-41	5000 /磁带&卷轴
HER105-TB	DO-41	5000 /磁带盒&
HER105	DO-41	1000单位/箱
HER106-T3	DO-41	5000 /磁带&卷轴
HER106-TB	DO-41	5000 /磁带盒&
HER106	DO-41	1000单位/箱
HER107-T3	DO-41	5000 /磁带&卷轴
HER107-TB	DO-41	5000 /磁带盒&
HER107	DO-41	1000单位/箱
HER108-T3	DO-41	5000 /磁带&卷轴
HER108-TB	DO-41	5000 /磁带盒&
HER108	DO-41	1000单位/箱

产品上市 **胆大** 是WTE **首选** 设备。

T3后缀是指一个13"卷轴，TB后缀是指弹药包。

鉴于航运费仅为最小包装量，最小订单

量，请咨询售楼部。