

CAT25512

512 - KB的SPI串行CMOS EEPROM

概述

该CAT25512是一个512 KB的CMOS串行EEPROM器件，内部组织为64Kx8位。该器件设有一个128字节的页写缓冲器和支持串行外设接口（SPI）

协议。该器件通过一个片选（CS）输入使能。在此外，所需的总线信号为时钟输入（SCK），数据输入（SI）和数据输出（SO）线。在HOLD输入可以用于暂停与CAT25512设备的串行通信。该装置拥有软件和硬件写保护，包括部分作为以及全阵列保护。

片上的ECC（错误校正码），使该装置适合对于高可靠性应用。

特点

- 20MHz的SPI兼容
- 2.5 V (1.8V) 至5.5V电源电压范围
- SPI模式 (0,0) & (1,1)
- 128字节页写缓冲
- 附加标识页面与永久写保护
- 自定义写周期
- 硬件和软件保护
- 块写保护
 - 保护 1/4, 1/2 或者整个EEPROM阵列
- 低功耗CMOS技术
- 百万编程/擦除周期
- 百年数据保留
- 工业级和扩展级温度范围
- 附加标识页面与永久写保护
- 自定义写周期
- 硬件和软件保护
- 块写保护
 - 保护 1/4, 1/2 或者整个EEPROM阵列
- 低功耗CMOS技术
- 百万编程/擦除周期
- 百年数据保留
- 工业级和扩展级温度范围
- PDIP, SOIC, TSSOP 8引脚和UDFN 8焊盘封装
- 该器件是无铅，无卤素/无溴阻燃剂，并符合RoHS 柔顺

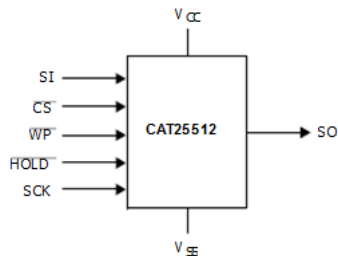


图1.功能符号



ON Semiconductor®

<http://onsemi.com>



SOIC-8
V后装
CASE 751BD



UDFN-8
HU5后装
CASE 517BU



SOIC-8
X后装
CASE 751BE

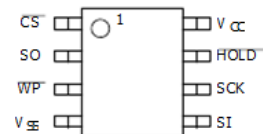


PDIP-8
L结尾
CASE 646AA



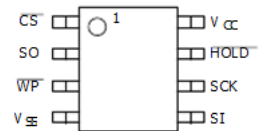
TSSOP-8
y后装
CASE 948AL

引脚配置



PDIP (L), SOIC (V, X),
TSSOP (Y), UDFN (HU5)

引脚配置



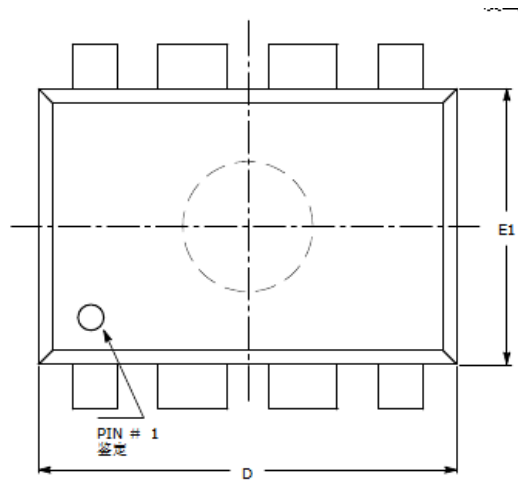
PDIP (L), SOIC (V, X),
TSSOP (Y), UDFN (HU5)

引脚功能

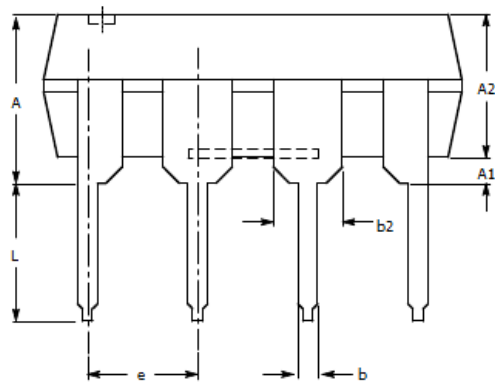
引脚名称	功能
CS	芯片选择
SO	串行数据输出
WP	写保护
Vss	地
SI	串行数据输入
SCK	串行时钟
HOLD	按住变速器输入
Vcc	电源

订购信息

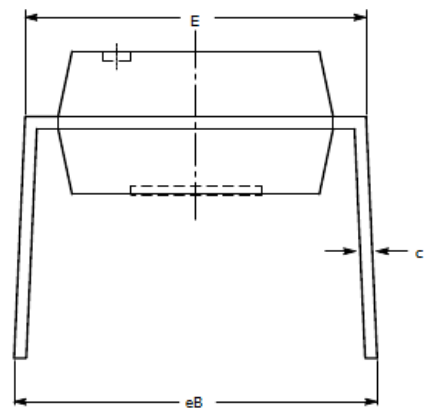
请参阅包装详细的订购和发货信息。
尺寸部分本数据手册的第16页。

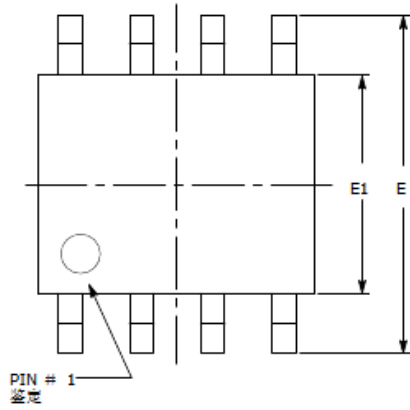


顶视图



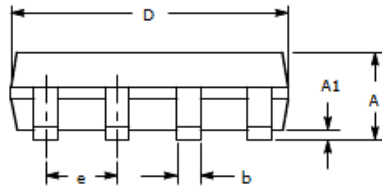
符号	长	宽	最大
A			5.33
A1	0.38		
A2	2.92	3.30	4.95
b	0.36	0.46	0.56
b2	1.14	1.52	1.78
c	0.20	0.25	0.36
D	9.02	9.27	10.16
E	7.62	7.87	8.25
E1	6.10	6.35	7.11
e	2.54 BSC		
eB	7.87		10.92
L	2.92	3.30	3.80



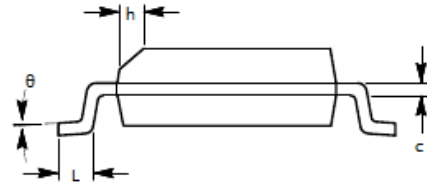


顶视图

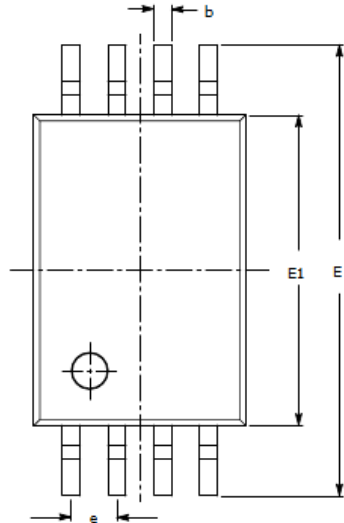
符号	民	喃	最大
A	1.35		1.75
A1	0.10		0.25
b	0.33		0.51
c	0.19		0.25
D	4.80		5.00
E	5.80		6.20
E1	3.80		4.00
e	1.27 BSC		
h	0.25		0.50
L	0.40		1.27
θ	0°		8°



SIDE VIEW

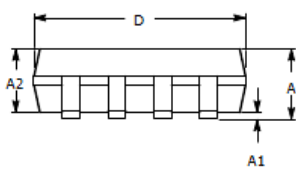


横视图

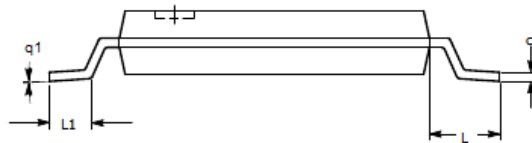


顶视图

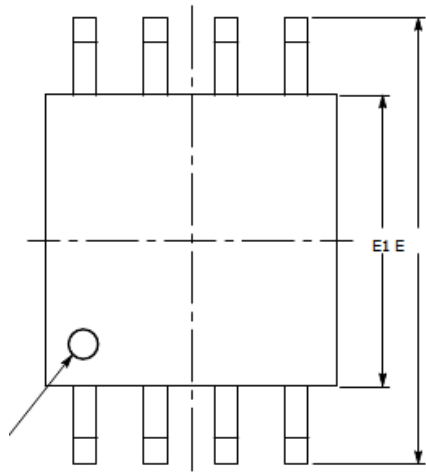
符号	民	喃	最大
A			1.20
A1	0.05		0.15
A2	0.80	0.90	1.05
b	0.19		0.30
c	0.09		0.20
D	2.90	3.00	3.10
E	6.30	6.40	6.50
E1	4.30	4.40	4.50
e	0.65 BSC		
L	1.00 参考		
L1	0.50	0.60	0.75
θ	0°		8°



SIDE VIEW



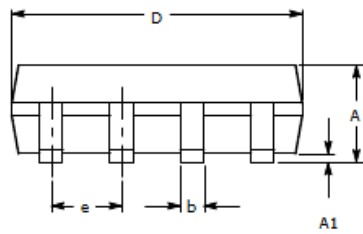
横视图



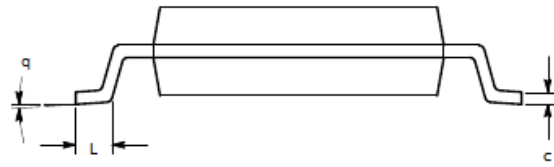
— PIN # 1 宽度

顶视图

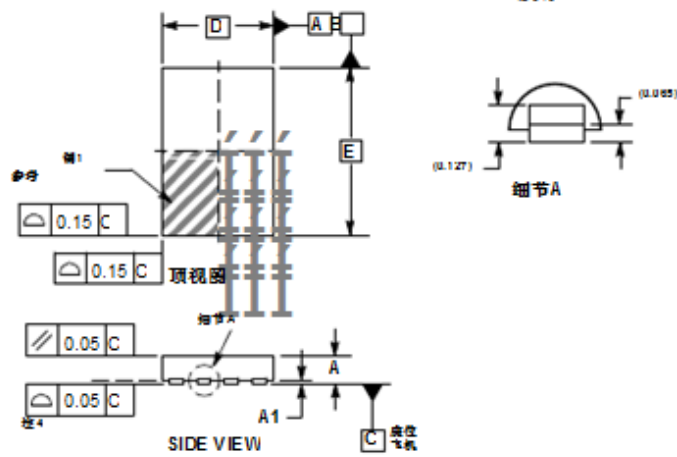
符号	标	准	最大
A			2.03
A1	0.05		0.25
b	0.36		0.48
c	0.19		0.25
D	5.13		5.33
E	7.75		8.26
E1	5.13		5.38
e	1.27 BSC		
L	0.51		0.76
θ	0°		8°



SIDE VIEW

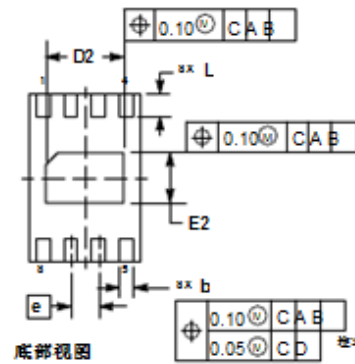


端视图



注意事项:
 1. 尺寸和公差按MIL-STD-208。
 2. 控制尺寸，公差。
 3. 尺寸和公差按MIL-STD-208。
 4. 0.15和0.25是光刻膜的一角。
 5. 除非另有说明，所有尺寸均以英寸为单位。

MILLIMETERS		
特征	标	最大
A	0.45	0.55
A1	0.00	0.05
b	0.20	0.30
U	2.00 ± 0.50	
U2	1.25	1.45
h	3.00 ± 0.50	
h2	0.55	0.75
w	0.50 ± 0.50	
L	0.25	0.45



推荐
安装印迹

