

# CAT25256

## 256 KB SPI 串行 CMOS EEPROM

### 概述

该CAT25256是一个256 KB的CMOS串行EEPROM器件，内部组织为32Kx8位。这个具有64字节页写缓冲液和支持串行外设接口（SPI）协议。该器件通过一个片选（CS）输入使能。此外，该器件所需的总线信号为时钟输入（SCK），数据输入（SI）和数据输出（SO）线。在HOLD输入可以用于暂停任何串行与CAT25256的设备通信。该设备的特点软件和硬件的写保护功能，包括部分以及全阵列保护。

片上的ECC（错误校正码），使该装置适合对于高可靠性应用。\*

### 特点

- 20兆赫（5V）SPI兼容
- 1.8V至5.5V电源电压范围
- SPI模式（0,0）&（1,1）
- 64字节页写缓冲
- 附加标识页面与永久写保护（新产品）
- 自定义写周期
- 硬件和软件保护
- 块写保护
  - 保护1/4、1/2或整个EEPROM阵列
- 低功耗CMOS技术
- 百万编程擦除周期
- 百年数据保留

- 工业级和扩展级温度范围
- 8引脚PDIP，SOIC，TSSOP和8焊盘UDFN封装和TDFN封装
- 该器件是无铅，无卤素/无溴化阻燃剂，并符合RoHS柔顺

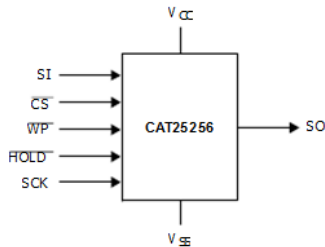


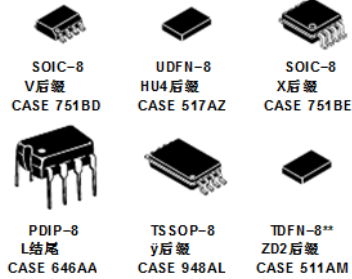
图1.功能符号

\*适用于新产品（修订版E）

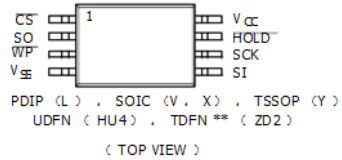


ON Semiconductor®

<http://onsemi.com>



### 引脚网络配置



\*\*不建议用于新设计。

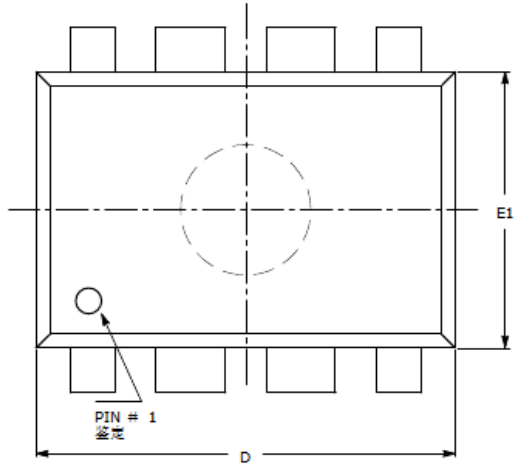
### 引脚功能

引脚名称 <sup>†</sup>	功能
CS	芯片选择
SO	串行数据输出
WP	写保护
VSS	地
SI	串行数据输入
SCK	串行时钟
HOLD	按住变速器输入
VCC	电源

<sup>†</sup>为TDFN 裸露焊盘/UDFN 可以悬空或接地。

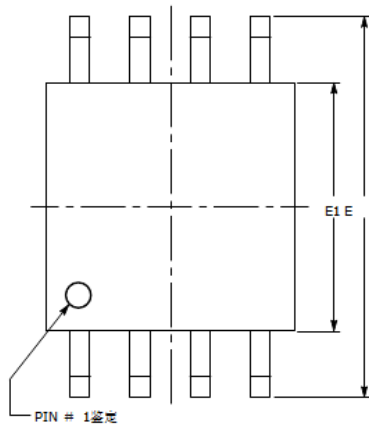
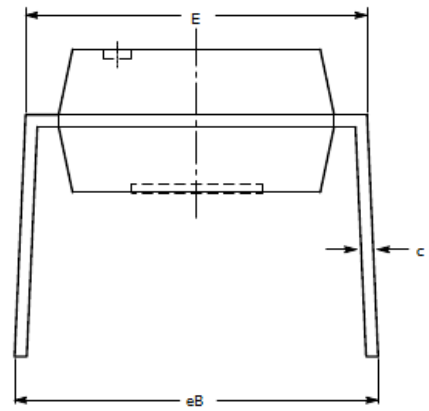
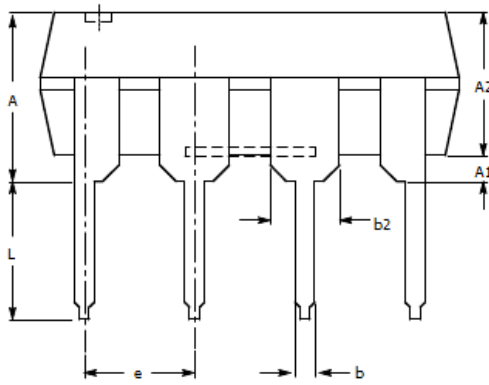
### 订购信息

请参见包装手册的订购和发货信息。尺寸部分本数据手册的第20页上。



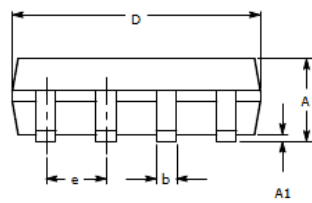
顶视图

符号	氏	嘴	最大
A			5.33
A1	0.38		
A2	2.92	3.30	4.95
b	0.36	0.46	0.56
b2	1.14	1.52	1.78
c	0.20	0.25	0.36
D	9.02	9.27	10.16
E	7.62	7.87	8.25
E1	6.10	6.35	7.11
e	2.54 BSC		
eB	7.87		10.92
L	2.92	3.30	3.80

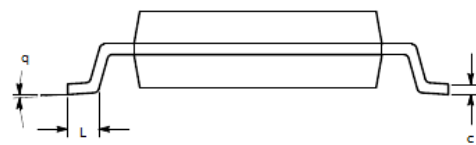


顶视图

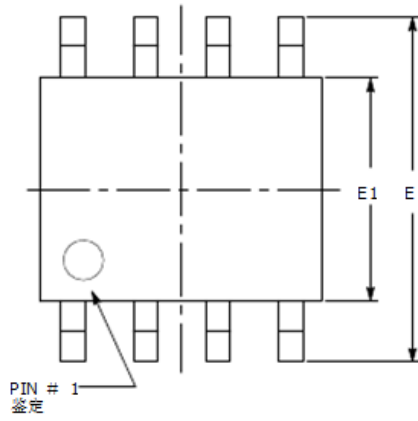
符号	氏	嘴	最大
A			2.03
A1	0.05		0.25
b	0.36		0.48
c	0.19		0.25
D	5.13		5.33
E	7.75		8.26
E1	5.13		5.38
e	1.27 BSC		
L	0.51		0.76
θ	0°		8°



SIDE VIEW

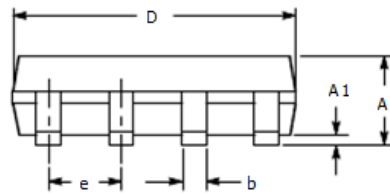


侧视图

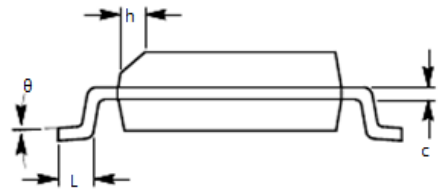


顶视图

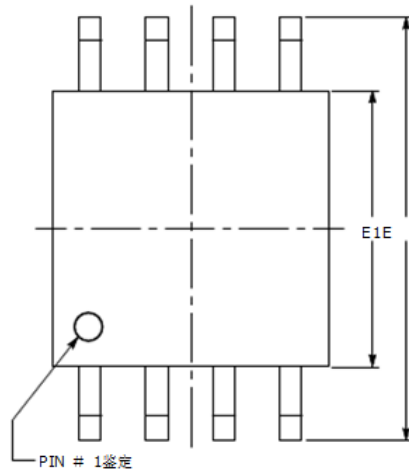
符号	民	响	最大
A	1.35		1.75
A1	0.10		0.25
b	0.33		0.51
c	0.19		0.25
D	4.80		5.00
E	5.80		6.20
E1	3.80		4.00
e	1.27 BSC		
h	0.25		0.50
L	0.40		1.27
$\theta$	0°		8°



SIDE VIEW



端视图



顶视图

符号	民	响	最大
A			2.03
A1	0.05		0.25
b	0.36		0.48
c	0.19		0.25
D	5.13		5.33
E	7.75		8.26
E1	5.13		5.38
e	1.27 BSC		
L	0.51		0.76
$\theta$	0°		8°

