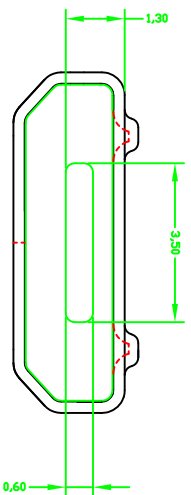
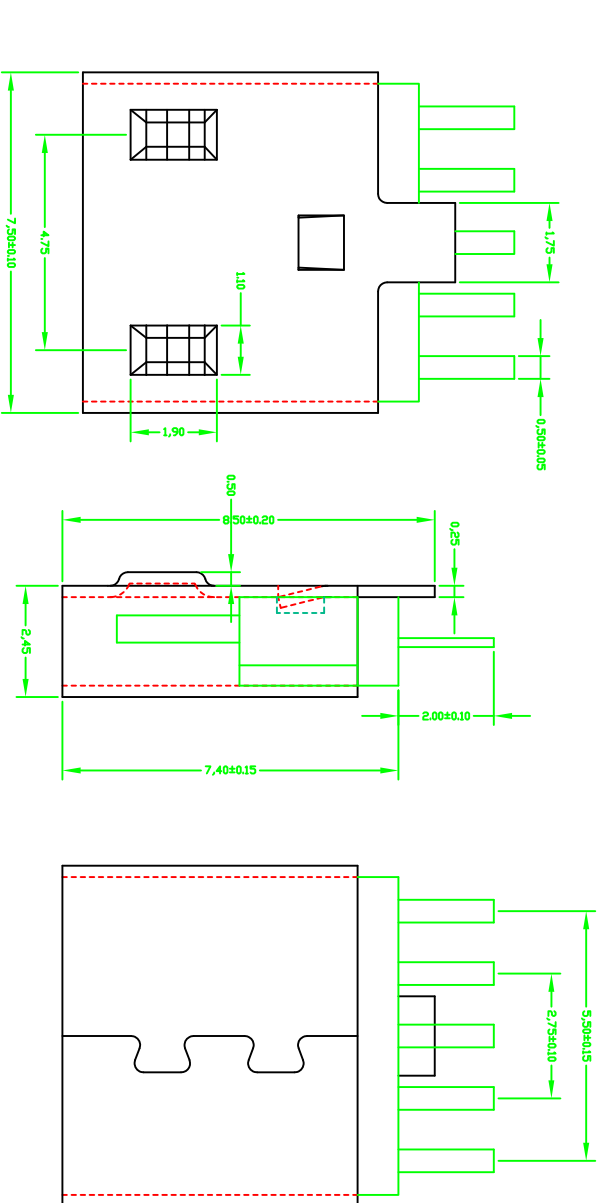


MAPX	MODIFICATION	DATE
------	--------------	------



- 备注:
- 产品规格:
    - 1-1. 插入力: 35N MAX.
    - 1-2. 拔出力: 10N MIN. INITIAL 8-20N AFTER 3000 CYCLES
    - 1-3. 额定电流: 1.0A
    - 1-4. 额定电压: 30V
    - 1-5. 耐久性: 3000 CYCLES MIN.
    - 1-6. 耐压: 100V AC MIN.
    - 1-7. 接触阻抗: 30m Ω MAX. INITIAL; 40m Ω MAX AFTER 3000 CYCLES
    - 1-8. 绝缘电阻: 100M Ω MIN
    - 1-9. 工作温度: -30° T0 +80°
  - 材质:
  - 2.1胶芯: LCP UL94V-0
  - 2.2端子: C2680R-H, 镍底, 镀金1 μ ”
  - 2.3外壳: 304不锈钢, 表面雾锡80 μ ”
3. 所用材质须合符RoHS要求

# 深圳市精拓金电子有限公司

## 产品图

PRODUCT CHART DWG

公差一览表

TOLERANCE UNLESS OTHERWISE	公差一览表	单位 UNITS	MM	制图 DRAWING	制图料号 PRODUCT PART NO.
X. ±0.35	X. ±5°	比例 SCALE	1:1	审核 CHKD	产品名称 PRODUCT NO.
X. ±0.30	X. ±2°	日期 DATE	2015-04-09	核准 APPD	角法 VIEW
XX ±0.20	XX ±1°			黄国荣	USB MICRO 5P 夹板母座
XXX ±0.10	XXX ±0.5°				版本 VER
					AD

1 2 3 4 7 8 9 10

由 Autodesk 教育版产品制作