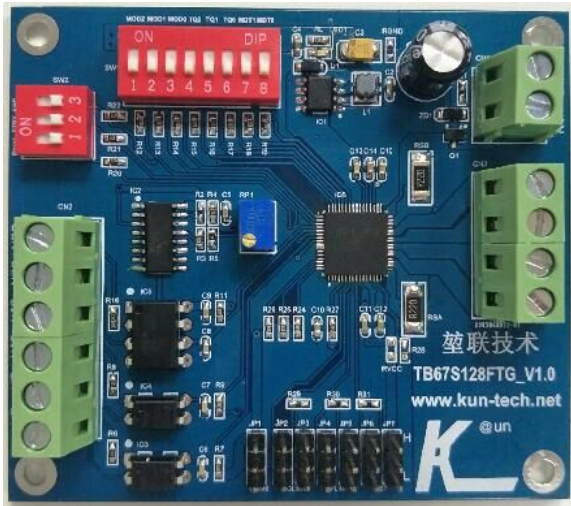


莒联产品规格书--KYL-SMCD-T128 V1.0

产品简介:

KYL-SMCD-T128 V1.0 步进电机驱动器具有 128 步的高分辨率，能有效降低步进电机的噪声和振动。主要用于高细分 3D 打印机、验钞机、ATM 等银行终端等市场。



主要参数:

工作电压: 6.5~44V

工作电流: 5A

最大细分数: 128

工作温度: 0~45°C

存储温度: -25~70°C

存储湿度: <65%

PCBA 尺寸: 80X70mm

端口说明:

信号输入端

- (1) CLK+: 脉冲信号输入正端。
- (2) CLK-: 脉冲信号输入负端。
- (3) DIR+: 电机正、反转控制正端。
- (4) DIR-: 电机正、反转控制负端。
- (5) EN+: 电机脱机控制正端。
- (6) EN-: 电机脱机控制负端。

电机绕组连接: (1) A+ (2) A- (3) B+ (4) B-

输入工作电压: (1) VIN (2) GND:

细分数设定

细分数是通过板上的拨码开关 SW1 设定的，根据细分设定表提示设定即可。

M2	M1	M0	细分数
L	L	L	全步
L	L	H	半步
L	H	L	1/4
L	H	H	1/8
H	L	L	1/16
H	L	H	1/32
H	H	L	1/64
H	H	H	1/128

状态指示灯 LED1 为+5V 电源指示灯。