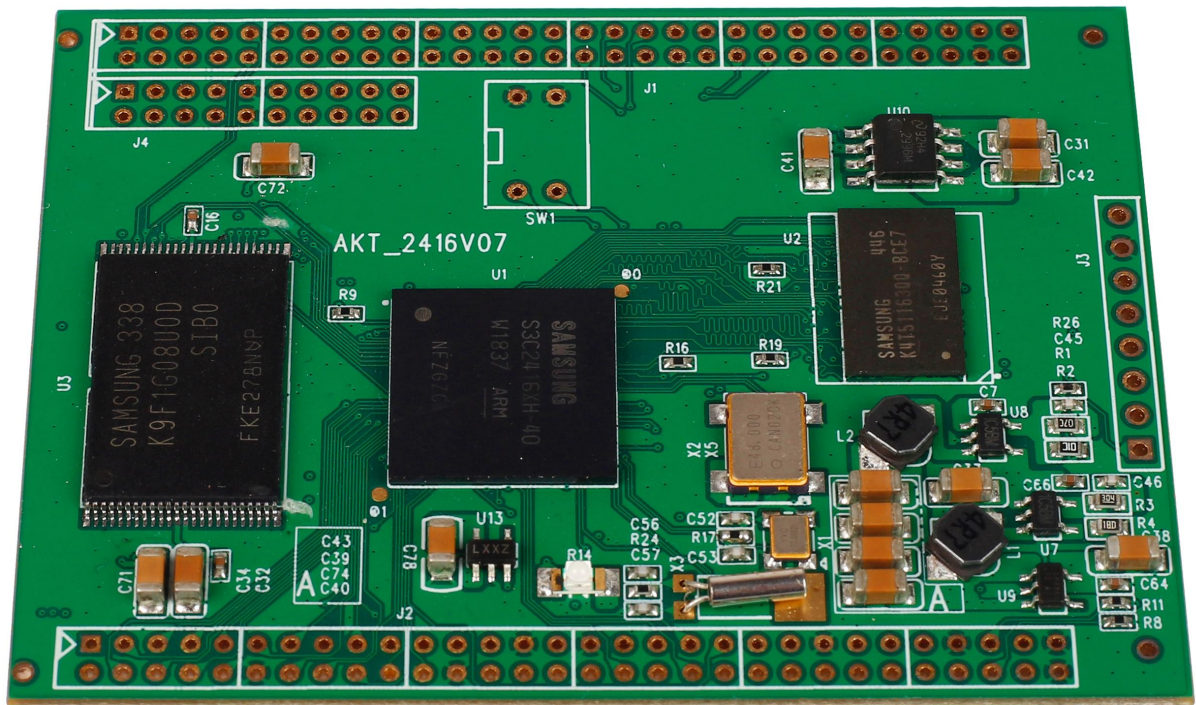
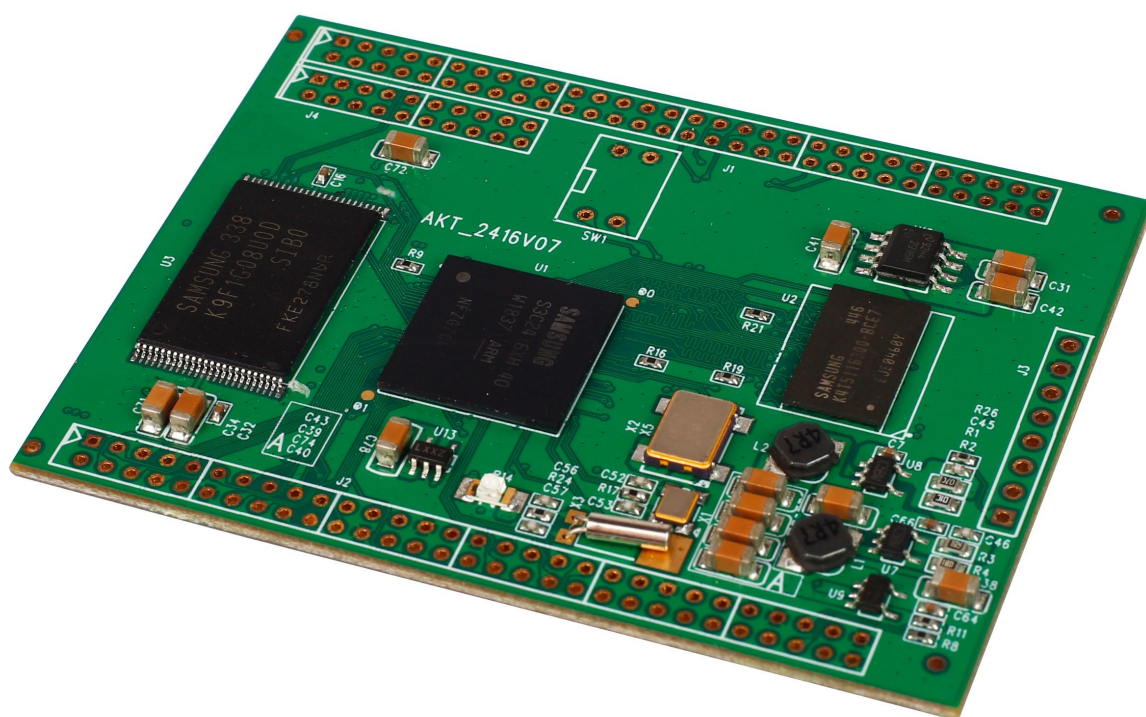


# 核心板简介

## 一、板卡概述：

微智达 WZD-CORE-2416 是一款基于 ARM9 的核心板, 总计引出 140 个脚, 可以充分扩展了 S3C2416 的硬件资源, 并且可以共用底板; 核心板采用 6 层工艺, 做工精良, 面积小, 功能全, 集成丰富。





应用场景：主要供广大企业用户进行产品前期软硬件性能评估验证、设计参考用。

典型应用：MID、上网本、学习机、广告机、工控机、PDA、GPS 导航、车载设备、视频电话、多媒体终端、人机界面、POS 机、快递终端、监控设备、教学实验设备等

## 二、板卡参数

尺寸	72mm*53mm
CPU	ARM9 架构，主频 400MHZ
内存	DDR2 64MB
存储器	NandFlash 128MB
工作电压	3.3V
支持系统	WinCE 5.0
运行温度	-20℃~80℃
LCD 接口	RGB 接口，支持 888、565 模式
触摸屏接口	4 线电阻屏
SD 接口	1 路，支持 SD 卡、TF 卡
USB2.0 接口	一路 HOST、一路 OTG

UART 接口	4 路 TTL 接口
以太网	1 路 100M
SPI 接口	1 路, 可用于 SPI 转 CAN
IIC 接口	1 路
GPIO	10 个

### 三：开发资料：

- (1) 提供核心板引脚定义、参考底板设计源文件、芯片 *Datasheet*，缩短硬件设计周期；
- (2) 提供完整的平台开发包，入门教程，节省软件整理时间，上手容易；
- (3) 提供丰富的 *Demo* 程序；