

ESP-T01 烧录器使用介绍

Date: 2021.9.1

Version: V1.0

关于文档

版本信息：

日期	版本	作者	说明
2021.9.1	V1.0	Amiliya	首次发布

文档变更通知：以启明云端官网版本为准，恕不另行通知。

意见提交邮箱：amiliya@wireless-tag.com

目 录

1 产品简介.....	1
2 烧录器使用示例.....	2
2.1 硬件准备.....	2
2.2 硬件连接.....	2
2.3 使用示例.....	3
3、 参考视频.....	6
4 学习资源.....	7

1 产品简介

启明云端 ESP-T01 烧录器，这是一款为了解决新老用户对 ESP 系列模组“烧录难”问题而推出的 ESP32 全系列便捷烧录器。只需要一个 ESP-T01 烧录器、一根 USB Type-C 线、一台电脑、一块 ESP 系列模组以及若干杜邦线，连接好后就可以轻松进行固件烧录，解决开发者们烧录难的问题。购买此产品请点击[此处](#)



启明云端

正品保证

ESP-T01

ESP32全系列烧录器

- TYPEC-C16贴片式
- SS14, 二极管
- 2.54MM 单排1*7P
- 90度弯针



WIRELESS-TAG.CN

表 2-1 硬件连接表

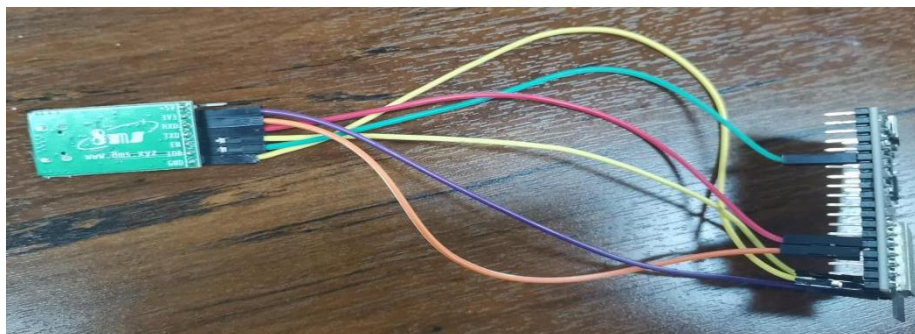
ESP-T01	ESP32	ESP32S2	ESP32C3	ESP8266
3V3	3V3 (VCC)	3V3 (VCC)	3V3 (VCC)	3V3 (VCC)
RXD	IO1 (TX)	IO43 (TX)	IO21 (TX)	IO1 (TX)
TXD	IO3 (RX)	IO44 (RX)	IO20 (RX)	IO3 (RX)
EN	EN (3V3)	EN (3V3)	EN (3V3)	EN (3V3)
IO0 (GND)	IO0	IO0	IO9	IO0
GND	GND	GND	GND	GND

此表供部分 ESP 系列模组 UART 烧录引脚参考，部分 ESP 系列产品的下载模式由多个 IO 共同决定，更多信息请参考相应产品型号的技术规格书。

2.3 使用示例

此例程使用 WT-ESP32_Devkitc_V4 开发板进行使用演示

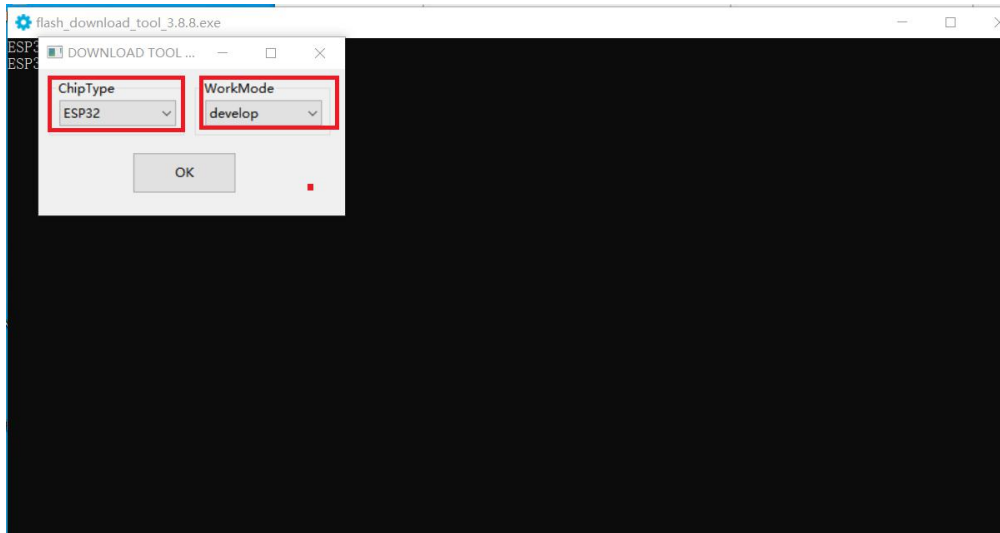
(1) 硬件连接



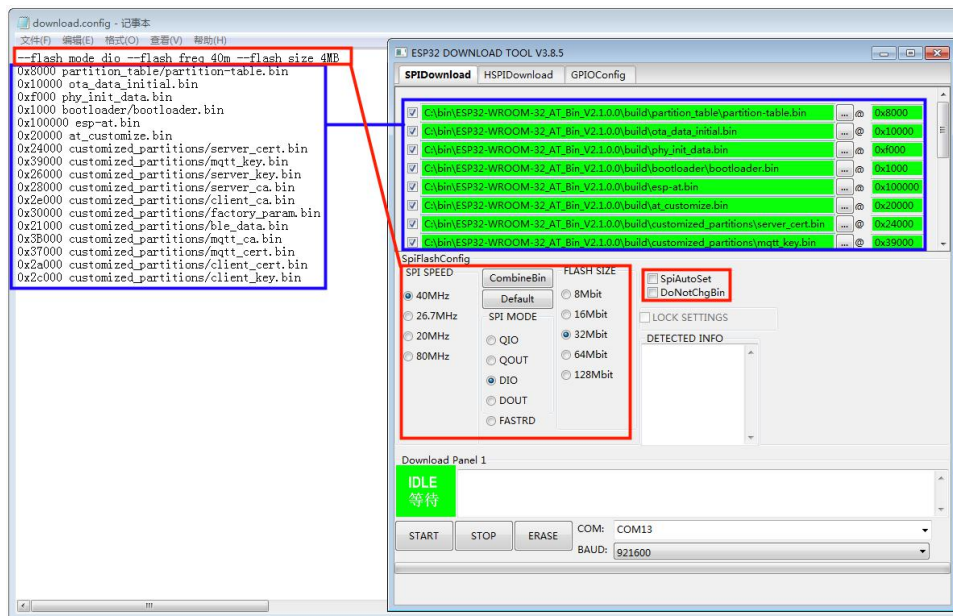
按照表 2-1 中 ESP32 对应的引脚接好线后用 USB Type-C 线将 ESP-T01 烧录器与 PC 进行连接

(2) 固件下载工具

打开固件下载工具选择相应的芯片类型和烧录模式（此处，我们选择 `ESP32_Developer`）



选择固件路径，烧录地址及烧录模式，选择好串口号和波特率后点击 START 开始烧录，并等待烧录完成。



（若出现等待上电同步的提示可先保持 ESP-T01 烧录器的 IO0 按键的按下状态，再快速将 EN 按键按下并松开使模组进入下载模式）

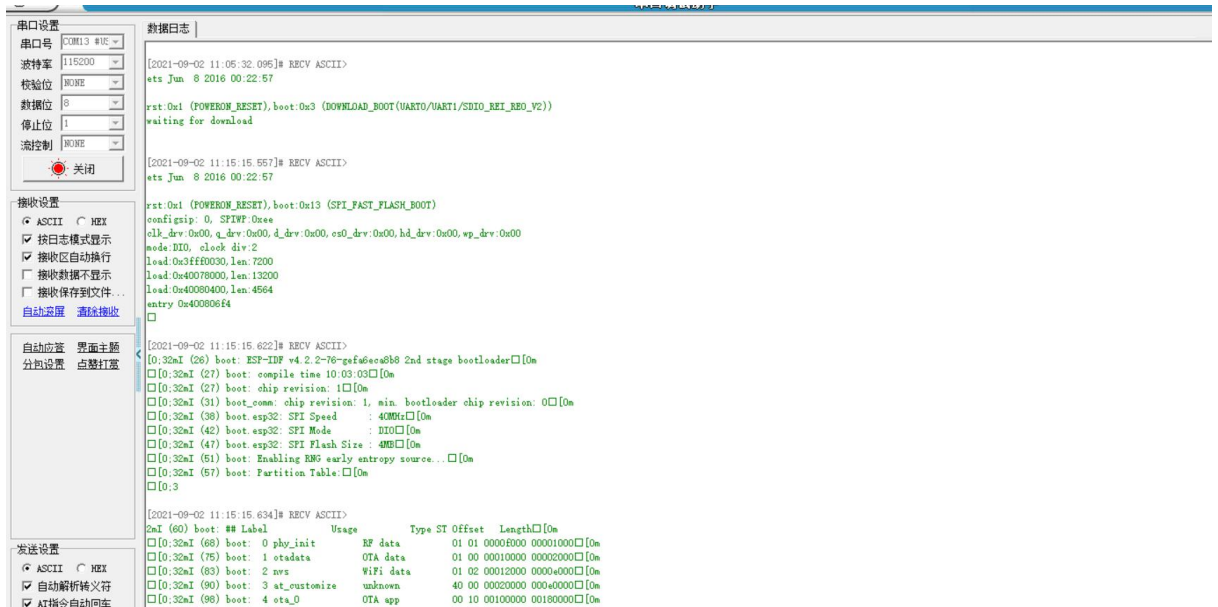
（3）程序运行

打开串口调试助手，选择串口号与波特率（默认 115200），查看模组的打印信息：

ESP-T01 烧录器使用介绍



发现此时的模组处于下载模式，想要让程序运行起来，需要将连接 IO0 的杜邦线拔出，再按 EN 键重启模组，开始运行程序：



3、 参考视频

(注：为保证视频质量，演示视频并未录制声音，同时对于一些长时间下载过程进行了缩略录制，视频仅作为本文档参考文件。)



ESP-T01烧录器的使用.MP4

4 学习资源

可在[乐鑫官方网站](#)寻找下列资源（部分）或直接点击进入

- (1) [《ESP-IDF 入门指南》](#)
- (2) [《ESP32 技术规格书》](#)
- (3) [《ESP32 技术参考手册》](#)
- (4) [《ESP32 硬件设计指南》](#)
- (5) [《固件下载工具》](#)