



εlogger

EL - 120 / 220

Elogger™ 应变量测系统

印刷电路板应变测试

应变测试在应变及应变速率上，提供一个客观分析，能运用在SMT封装的PWB组装、测试和操作上。

Elogger™应变量测系统是特别针对印刷电路板应变测试应用所进行设计的工具，测试项目包括：锡球破裂、布线损毁、焊盘分离 以及 基板裂纹 等。提供实时数据进行监控，避免在测试过程中出现故障。

应用：

汽车：



汽车中控系统



汽车压力系统

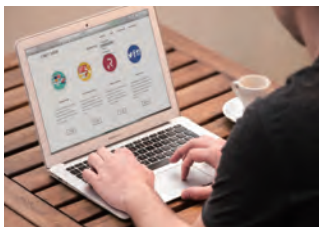


倒车雷达

消费性电子产品：



智能型手机与平板



笔记本电脑



穿戴式设备



服务器

优化制程

SMT 组装流程：

- 去板边/分板的制程
- 所有手动处理的制程
- 所有返修及润饰的制程
- 安装接头
- 安装零件

运送环境：

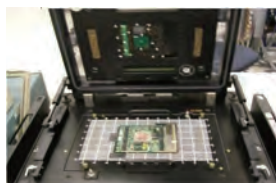
- 冲击和振动测试
- 落摔测试

机构组装：

- 组装散热片
- 组装 隔离柱/补强板
- 系统或系统板子组装

机构组装：

- 电路电性测试 (ICT)
- 电路板功能测试



电路电性测试



切板机



ICT



落摔测试

系统特色

- 轻巧的便携设备
- 能直接连接到应变片和热电偶
- 允许 120Ω 或 350Ω 的四分之一桥输入
- 高速采样率能高达 50 K Hz（每个通道）
- 每个通道同时使用抗混迭滤波器和模拟转数字进行采样
- 根据PC接口所提供的高速型USB接口
- 主机能够支持多款模块
- 满足 IPC/JEDEC 9704 & 9702 要求

产品选购



EL-120



EL-220

主机

型号	插槽数	尺寸	重量（满模块）
EL-120	8 slots	301.4(L) x 133.1(H) x 104(W) mm	3.5Kg
EL-220	4 slots	208.6(L) x 133.1(H) x 104(W) mm	2.12Kg

规格

物理特性

操作环境温度	-40 °C - 70 °C
储存环境温度	-40 °C - 85 °C
最高海拔高度	5000 m
操作环境相对湿度	10 % - 90 %
界面	USB 2.0
最大装置数	4 units

电源需求

供应电压	100 VAC - 240 VAC
------	-------------------

冲击与震动

操作冲击力	50 g
随机震动	10 Hz - 500 Hz
加速度	5 g

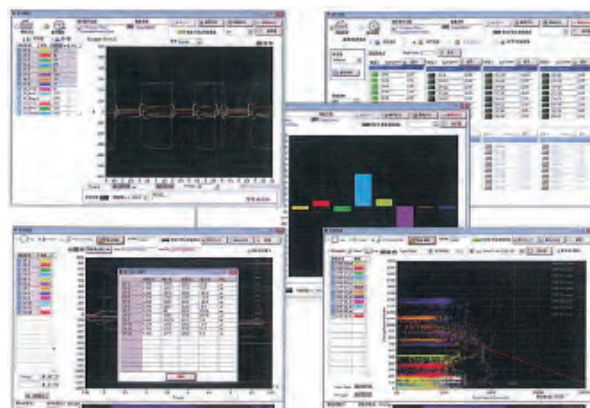


可选配模块

型号	量测类别	量测对象	量测范围	通道数	扫描速率 (每个通道)	A/D 分辨率	精度
QB-12	应变	120Ω 应变规	±55,000με	8 Ch	10,000 Hz	24 bit	±0.02%
QB-35	应变	350Ω 应变规	±55,000με	8 Ch	10,000 Hz	24 bit	±0.02%
IEP-1A	IEPE	加速度规	±5V	4 Ch	50,000 Hz	24 bit	±0.05%
IEP-1B	IEPE	加速度规	±30V	3 Ch	12,800 Hz	24 bit	±0.1%
TC-1A	温度	热电偶	8mV	4 Ch	3 Hz	24 bit	±0.1 °C
QB-DU	应变	120 & 350Ω 应变规	±55,000με	4 Ch	50,000 Hz	24 bit	±0.02%

软件特色

- 友善的软件接口，具有一键输出报告的功能
- 多种语言版本，如：英文、简体中文和繁体中文
- 提供diagonal strain、Max/Min principal strain、strain rate、Qstrain 等数据分析
- 轻松选择分析功能，并显示在同一页面
- 允许在不同的计算器上安装软件



 **Memstec** 麦思科技有限公司

地址：台湾新北市241 三重区重阳路三段192 号6 楼

电话：886-2-2982-1580 传真：886-2-2982-1590

E-mail: info@memstec.com.tw 网址: www.memstec.com.cn

北京

电话：+86-10-8589-8809

传真：+86-10-8260-9405

苏州

电话：+86-512-8816-2886

传真：+86-512-6805-7138

深圳

电话：+86-755-8654-8001

传真：+86-755-8654-8010