



VX8000 系列闪测仪

产品解决方案

联系人: _____

联系电话: 400-852-8988、0755-83318988

公司地址: 深圳市南山区西丽学苑大道 1001 号智园 B1 栋二层

公司网址: www.chotest.com

深圳市中图仪器股份有限公司

目录

一 产品简介.....	3
二 产品优势.....	3
三 测量软件.....	4
四 应用领域.....	5
五 技术规格.....	7
六 配置清单.....	9
七 交货与安装调试.....	10
八 培训与验收.....	10
九 售后服务.....	11

一 产品简介

VX8000 系列闪测仪采用双远心高分辨率光学镜头，结合高精度图像分析算法，并融入一键闪测原理。CNC 模式下，只需按下启动键，仪器即可根据工件的形状自动定位测量对象、匹配模板、测量评价、报表生成，真正实现一键式快速精准测量。



VX8000 系列闪测仪

二 产品优势

传统测量仪器如投影仪、影像测量仪、工具显微镜、轮廓仪、游标卡尺、千分尺等，在测量时面临诸多问题，如：测量对象的定位、原点定位费时，批量测量操作时间长，不同测量人员导致测量结果不同，数据统计管理繁杂等。

VX8000 系列闪测仪将扫清传统测量仪器在检测方面的难题，其优势为：

一键闪测，批量更快

1. 任意摆放产品，无需夹具定位，仪器自动识别，自动匹配模板，一键测量；
2. 最多可同时测量 512 个部位；
3. 支持 CAD 图纸导入，一键自动匹配测量；
4. CNC 模式下，可快速精确地进行批量测量。

计算精准，稳定可靠

1. 高分辨率镜头和 2000 万高像素工业相机，1%亚像素图像处理，高精度算法分析；
2. 自动对焦，排除人为测量操作干扰，且重复聚焦一致性高；
3. 自动识别测量部位，每次都能获得统一稳定的测量结果。

操作简单，轻松无忧

1. 任何人都能很快上手，无需复杂培训；
2. 简洁的操作界面，任何人都能轻松设定和测量；
3. 测量现场立即评价测量尺寸偏差，一键生成统计分析、检测结果报告等。

功能丰富，自动报表

1. 提供多达 80 种提取分析工具和多种专用测量工具；
2. 自动输出 SPC 分析报告；
3. 具有强大的远程数据输出功能。

三 测量软件

测量功能

1. 量测工具：扫描提取边缘点、多段提取边缘点、圆形提取边缘点、椭圆提取、框选提取轮廓线、聚焦点、最近点等。
2. 可测几何量：点、线、圆（圆心坐标、半径、直径）、圆弧、中心、角度、距、线宽、孔位、孔径、孔数、孔到孔的距离、孔到边的距离、弧线中心到孔的距离、弧线中心到边的距离、弧

线高点到弧线高点的距离、交叉点到交叉点的距离等。

3. 构建特征：交点、中心点、极值点、端点、两点连线、平行线、垂线、切线、平分线、中心线、线段融合、半径画圆、三线内切圆、两线半径内切圆等。

4. 形位公差：直线度、圆度、轮廓度、位置度、平行度、对称度、垂直度、同心度、平行度等形位公差评定。

5. 坐标系：仪器坐标系、点线、两点 X、两线等工件坐标系；图像配准坐标系；可平移、旋转、手工调整坐标系。

6. 快速工具：R 角、水平节距、圆周节距、筛网、槽孔、轮廓比对、弹簧、O 型圈等特殊工具快速测量。

7. 支持公差批量设置、比例等级划分、颜色自定义管理。

记录管理功能

1. 将所有测量记录进行集中式管理。

2. CNC 测量支持扫码枪输入。

3. 按工件型号、工件名称、检测日期、工件识别码等进行查询。

数据输出功能

1. 可输出 Excel、Word、TXT 报表和 AutoCAD 文件。

2. 支持实时输出至 excel 模版，可定制模版。

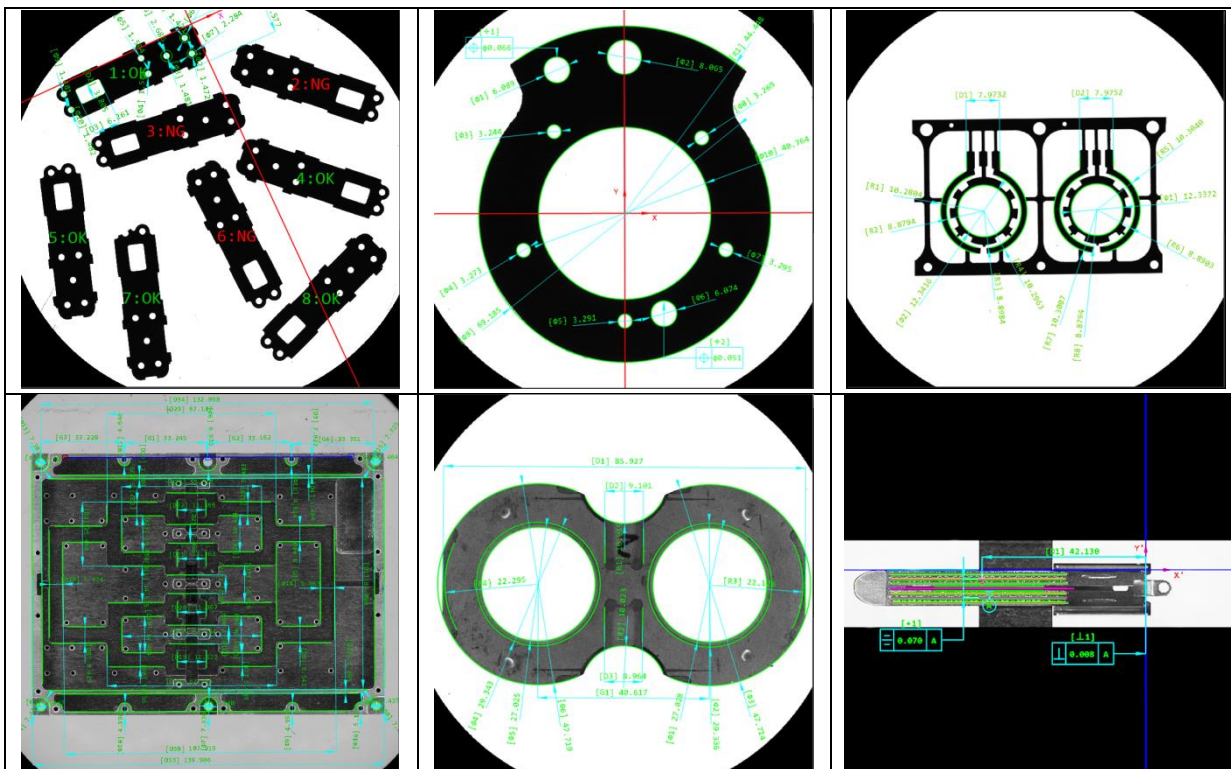
3. 输出 SPC 分析报告，可输出统计值（如 CA、PPK、CPK、PP 等）及控制图（如均值与极差图、均值与标准差图、中位数与极差图、单值与移动极差图）。

4. 支持 Q-DAS 传输，支持定制远程数据对接。

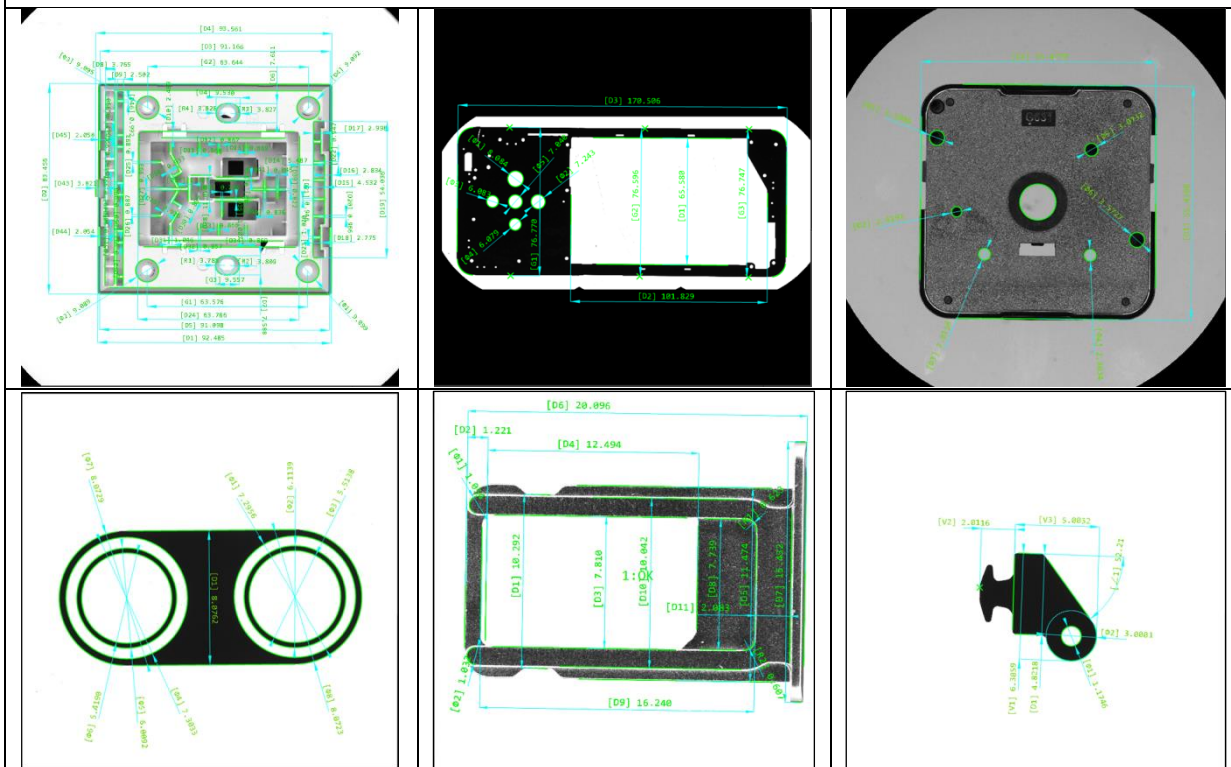
四 应用领域

VX8000 系列闪测仪可用于机械、电子、模具、注塑、五金、橡胶、低压电器、磁性材料、精密冲压、接插件、连接器、端子、手机、家电、印刷电路板、医疗器械、钟表、刀具等领域。

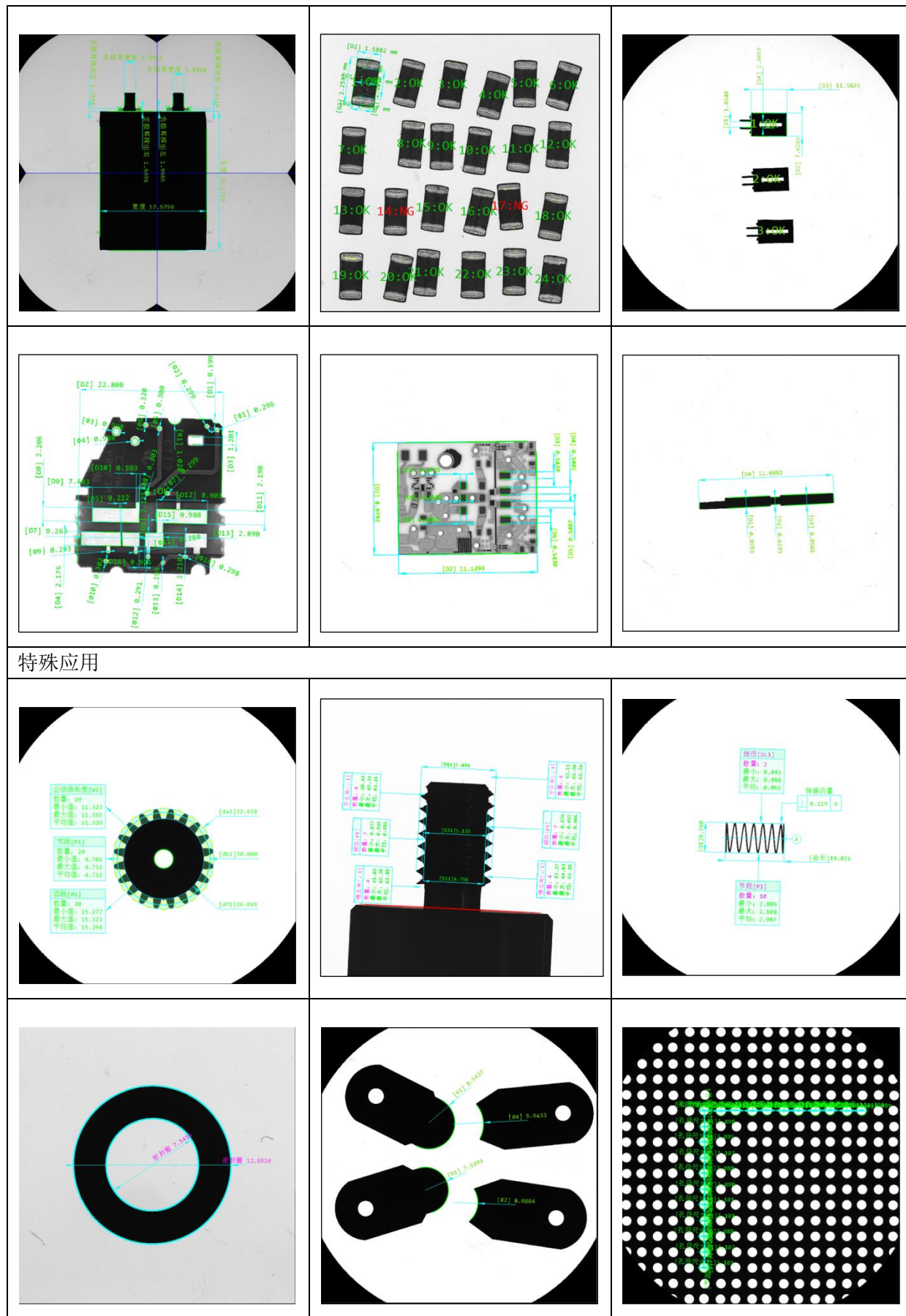
机械加工件



塑胶件



电子电路



特殊应用

五 技术规格

表 1

型号		VX8200	VX8300	VX8500	
图像传感器		2000 万像素 CMOS			
显示器	机身显示器	10.4 英寸 LCD 显示器(XGA: 1024×768)		/	
	外接显示器	24 英寸 LCD 显示器 (XGA: 1920×1080)			
受光镜头		高分辨率双远心镜头			
照明系统	落射系统	四分割照明 (白光)、环状指向性照明 (绿色)			
	透射系统	远心透过照明 (绿色)			
测量视野	广视野(mm)	200×200 (4 角 R50)	300×200(4 角 R50)	500×400 (4 角 R50)	
	高精度(mm)	130×130	230×130	430×330	
图像测量重复精度	广视野	载物台未移动	±1μm		
		载物台移动	±2μm		
	高精度	载物台未移动	±0.5μm		
		载物台移动	±1.5μm		
图像测量测量精度	无拼接*1	广视野	±3μm		
		高精度	±1.5μm		
	有拼接*2	广视野	±(5+0.02L)μm		
		高精度	±(3+0.02L)μm		
卧式转台规格*3	旋转角度	分辨率 0.01° ,范围 360°			
	旋转速度	0.2~2 转/秒			
	最大可测直径	Φ60mm			
高度测量*4	可测量范围 (XY)		/	120 mm×110 mm	300 mm×300 mm
	最大孔深比 (h/φ)		/	1.5	
	Z 轴不移动	高度	/	±3.5 mm	
		精度	/	±2μm	
	Z 轴移动	高度	/	75 mm	200 mm
		精度	/	±(6+L/100)μm	
	测头光点直径		/	Φ38μm	
分辨率		/	0.25μm		
测量软件		VisionX			
显示分辨率		0.1μm			
XY 电动载物台	X 移动范围	110 mm	210 mm	410 mm	
	Y 移动范围	110 mm	110 mm	310 mm	
	承重	5kg		20kg	
Z 向	移动范围	75 mm		200 mm	
机架主体		高强度金属	高强度金属	大理石	
外形尺寸(L×W×H) mm		531×386×731	531×503×731	900×1340×1600	
重量		49kg	75kg	950kg	
工作电源		100-240VAC,50/60Hz,2A 功率 300W		200-240VAC,50/60 Hz,10A 功率 2500W	
工作环境		温度 10℃~35℃, 湿度 20~80% (无凝结)			

*1 在调焦位置, 使用环境温度为 20℃±1℃ 时, 在 ±2σ 的测量精度。

*2 在调焦位置, 使用环境温度为 20℃±1℃ 时, 载物台上搭载重量为 2kg 以下, 在 ±2σ 的测量精度, L 为载物台移动

量 (mm)。

*3 需选配卧式旋转台。

*4 需选配光学高度测量传感测头。

六 配置清单

表 2

序号	名称	数量	明细	备注
1	闪测仪主机	1 台	含载物台玻璃 1 块	标配
2	显示器	1 台	10.4 英寸/24 寸	
3	电源适配器	1 个	输出: DC24V/6.67A	
4	品牌计算机	1 套	含电源线、键盘、鼠标各 1 个	
5	加密狗	1 个		
6	VisionX 测量软件	1 套		
7	产品说明书	1 本		
8	合格证	1 份		
9	保修卡	1 份		
10	同轴光源 A	1 套	100×45 mm	选配
11	高度测头	1 套	适用 VX8300 和 VX8500	
12	液晶显示器	1 台	24 英寸, 含大屏测量软件模块, 电源线、视频线各 1 条	
13	对心工装	1 个	间距 0-80 mm	
14	金属 V 型块夹具	1 个		
15	透明 V 型块夹具	1 个	槽宽 3 mm、6 mm	
16	载物台玻璃 B	1 块	适用 VX8200	
17	载物台玻璃 C	1 块	适用 VX8300	
18	载物台玻璃 D	1 块	适用 VX8500	
19	5 mm 量棒	1 个		
20	影像仪校准片	1 块		
21	CAD 导入模块	1 套		
22	数据对接模块	1 套	TCP 传输、Excel 传输	
23	Q-DAS 传输	1 套		
24	卡尺功能模块	1 套	配卡尺 1 把, 量程 0-150 mm, 精度 0.01 mm	
25	千分尺功能模块	1 套	配千分尺 1 把, 量程 0-25 mm, 精度 0.001 mm	
26	标签打印机	1 套		
27	脚踏开关	1 套		
28	校准证书	1 份	深圳计量院	
29	高度计	1 套		
30	卧式旋转台	1 套		
31	操作手柄	1 套	适用 VX8500	

备注:

VX8200 和 VX8300 配置机身一体 10.4 英寸显示器, VX8500 配置 24 寸显示器。

七 交货与安装调试

1、交货

- 1) 交货期：合同生效后 30 个工作日内。
- 2) 交货地点：免费快递到需方指定的交货地点。

2、安装调试

- 1) 供方负责在用户现场对设备进行安装、调试和最终验收，具体时间由供方与用户协商确定。
- 2) 所有设备包装箱必须在供方服务工程师现场确认后方可开箱。
- 3) 建议需方在满足供方推荐的环境条件下，进行设备的安装。
- 4) 供方上门安装调试前，需方必须提供相应的吊装和内部运输设施，供方负责设备吊装、内部运输和拆装过程中的技术指导。

八 培训与验收

1、培训

- 1) 参加培训的人员应具备计量基础知识和计算机基本操作常识。
- 2) 供方在客户现场负责对用户操作人员进行设备系统理论、实际操作和常规保养的基本培训。完成培训后做现场考核，合格后方可操作设备。
- 3) 时间：1~2 个工作日
- 4) 参加人数：≤3 人

2、验收

- 1) 现场开箱后，核对设备的型号、配件的规格与数量；确认外观有无划伤或掉漆；确认各部件有无损坏或异常。
- 2) 使用中图仪器专用玻璃标准器进行设备的校准，确认仪器符合技术协议的要求。
- 3) 验收标准参照现行国家（或行业）标准以及本技术协议为准。
- 4) 验收合格后，供方和需方签订《产品验收报告》。

九 售后服务

- 1) 中图仪器承诺所提供给客户的产品质量保证期为 12 个月，自交付之日起计算。
- 2) 供方在接到故障信息后，3 小时内回应，包括电话、通讯聊天软件、传真、邮件等方式进行远程指导用户排除故障。若故障仍不能排除，供方将在 72 小时内进行售后上门服务。
- 3) 旨在为客户提供及时优质的服务，用户在设备发生故障时应及时详细地提供故障相关信息。
- 4) 质保期内，实行“三包”，设备在正常使用过程中出现产品质量问题，客户有权要求供方免费维修及更换，易损易耗件（载物台玻璃）除外，当设备需要升级时免费升级。若设备属于人为损坏、非产品质量问题、自然灾害等不可抗力造成的损害，则不在保修范围内，中图仪器也应及时提供售后服务，但客户需承担供方人员差旅费与材料维修费用。
- 5) 设备属于精密测量仪器，对使用环境和安装有严格要求，为确保设备的正常使用，质保期内未经供方允许，客户不得擅自进行设备的搬迁、拆解和改装，因客户以上行为而造成的一切不良后果，将由客户自行承担。
- 6) 质保期外，中图仪器负责提供长期优惠的有偿服务和技术支持。