

IVC300 工程车辆控制器



- 体积小巧，高度可靠，满足恶劣环境要求
- AGV本体标准化，各品牌导航模块无缝衔接
- 助力传统车体智能化、数字化、一体化
- 车辆控制、数据集中、通讯处理
- 丰富的通讯接口，自带I/O资源

产品简介

IVC300控制器是一款应用于工程车辆领域的专业控制器产品，具有高性能、高集成度、高可靠性等特点。产品配备完善的二次开发环境（符合IEC 61131-3标准，支持ST、FBD、LD），高度贴合工程车辆的应用场合。控制器具有三级安全运行控制管理、底盘运动控制分解算法、数据采集和通讯处理等功能。控制器支持标准CANOPEN、MODBUS通讯协议以及自定义通讯协议。控制器支持数字信号输入、数字信号输出、模拟信号输入等功能。

主要功能



控制功能

- 运动控制，支持各类型底盘控制
- 动作控制，支持货叉、货斗、液压顶升等控制
- 功能控制，支持灯光、开关、车载屏幕等HMI控制



车体标准化

- 自带I/O资源，支持以太网、RS485、CAN等通讯接口
- 车体各项数据采集、处理、通讯，传统车体数字化、智能化改造
- 数据集中处理，外设模块一键接入

浙江科聪控制技术有限公司

邮箱: robot@kcrobots.com

电话: 0571-87915186

官网: www.kcrobots.com

全国24小时服务热线 400-850-9566



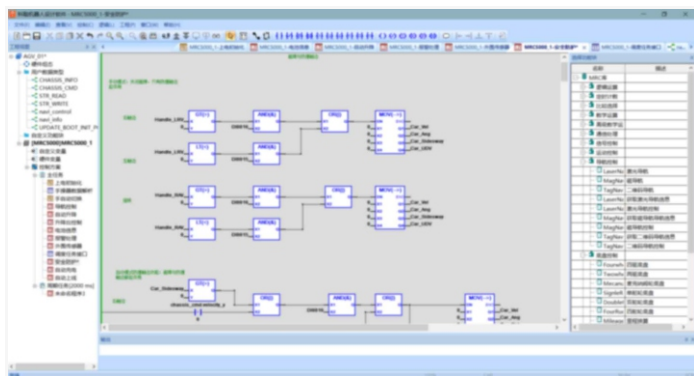
扫码关注官方微信

IVC300

工程车辆控制器

开发软件

- 对控制器I/O进行组态，通过IEC 61131-3 方式对控制逻辑进行功能组态，实现车体应用功能。
- 支持通过加载组态，实现组态设计的控制器各项功能。
- 支持对组态设计的控制程序，进行运行状态监控和异常管理。
- 可根据组态逻辑，对控制器、连接外设进行异常的自我恢复功能。
- 运动控制逻辑最快控制周期10ms。



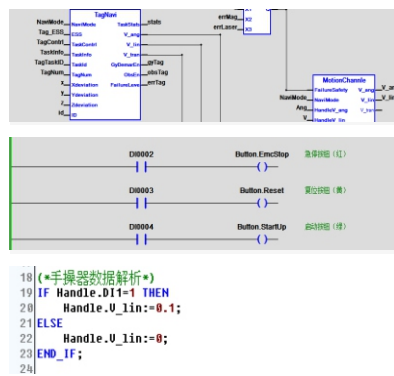
功能块



梯形图

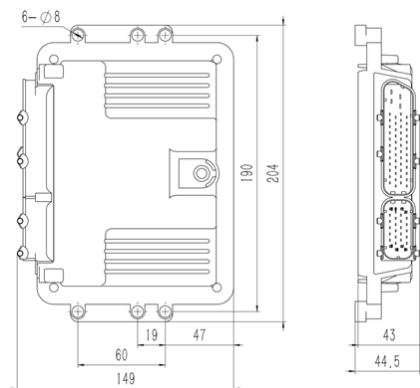


结构化文本

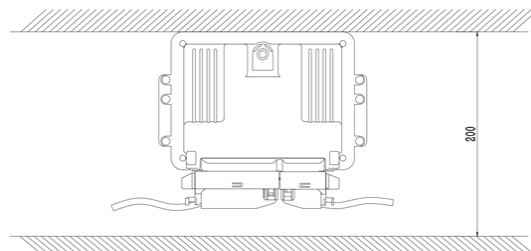


性能参数

供电电源	(9~60) VDC
静态功耗	< 10W
通讯方式	以太网, CAN, RS485
工作温度	≥ -40℃, ≤ +80℃
工作湿度(%)	10%RH~90%RH 无凝露
腐蚀	符合公司防腐要求
IP等级	IP65
EMC指标	工业三级 (接触:6kV、空气:8kV)
DI	16路 (NPN、PNP型可配置)
DO	16路 (源型8路、漏型8路)
AI	4路
编码器输入	2路 (NPN、PNP型可配置)
PWM输出	8路 (支持20Hz~12kHz)



安装尺寸



安装示意图