



产品规格说明书

深圳市铂瑞森科技有限公司

Shenzhen Bryson Technology Co., Ltd.

项目号：BRS-20210002059

文档编号：2021-BRS-TPSJ01-001

工程编号：

版本：第三版次

产品型号：MJ2059

编制：张柔 编制日期：2021.03

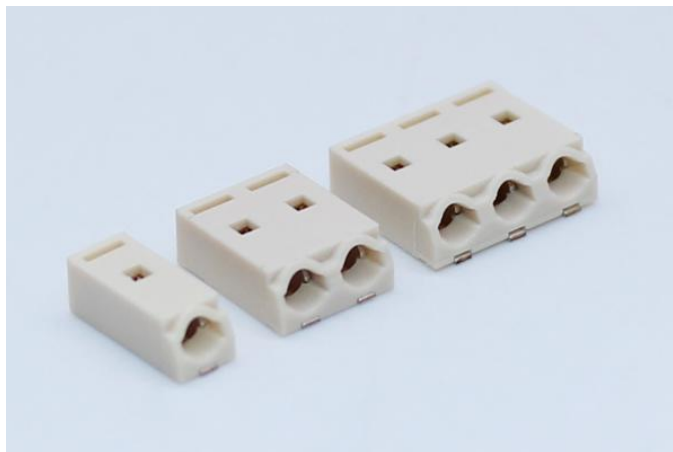
审核：段嘉均 审核日期：2021.03

批准：莫清 批准日期：2021.03

地址：深圳市龙华区观澜福城街道桔塘社区福前路 434 号中
顺颐泉工业区 A 栋

联系人：陈先生 15976885353 13410325459

工作 QQ 号：914753031


产品优势：

- 外形扁平、小巧、最大程度地减小其阴影对 PCB 板上照明设备的影响
- 适于狭小的安装空间
- 单股导线可直接插入，拥有 1、2、3 极供您选择
- 采用卷装带式包装，适于 SMT 焊接工艺
- 组件的自动装配可显著节约成本

MJ2059 产品规格

产品型号	尺寸规格	间距	极数	重量	包装规格
MJ2059-1P	L7.80mm*W3.0mm*H2.72mm	3mm	1P	0.1g	2500PCS/卷
MJ2059-2P	L7.80mm*W6.0mm*H2.72mm	3mm	2P	0.2g	1500PCS/卷
MJ2059-3P	L7.80mm*W9.0mm*H2.72mm	3mm	3P	0.3g	1500PCS/卷

MJ2059 产品材质

绝缘材质	PA9T
触点材质	磷铜
表面处理	镍底雾面锡
触点材质	镍底雾面锡
污染等级	III

MJ2059 电气参数
MJ2059 使用线径

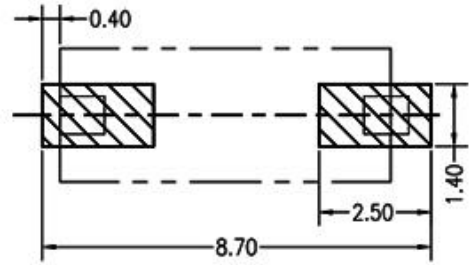
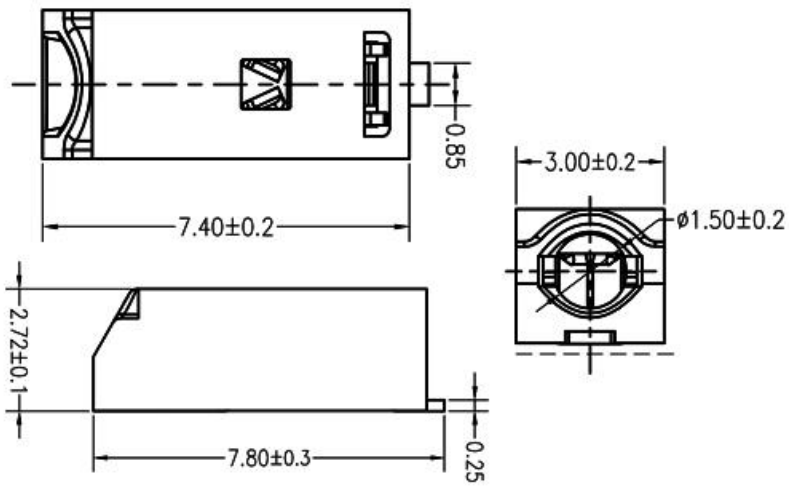
额定电流	2A	连接方式	CAGE CLAMP(笼夹)
额定电压	275V	使用线径	26-22AWG/0.14-0.34mm
耐电压	800V AC/minute	单股导线	26-22AWG/0.14-0.34mm
接触电阻	≤20MΩ	多股导线	26-22AWG/0.14-0.34mm
绝缘电阻	≥800MΩ	剥线长度	4-5.5mm
连接方式	CAGE CLAMP(笼夹)	拔插力	1.5kgf

MJ2059 其他参数

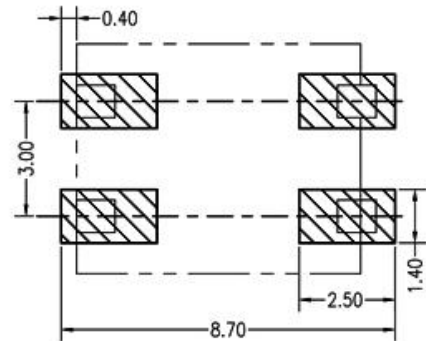
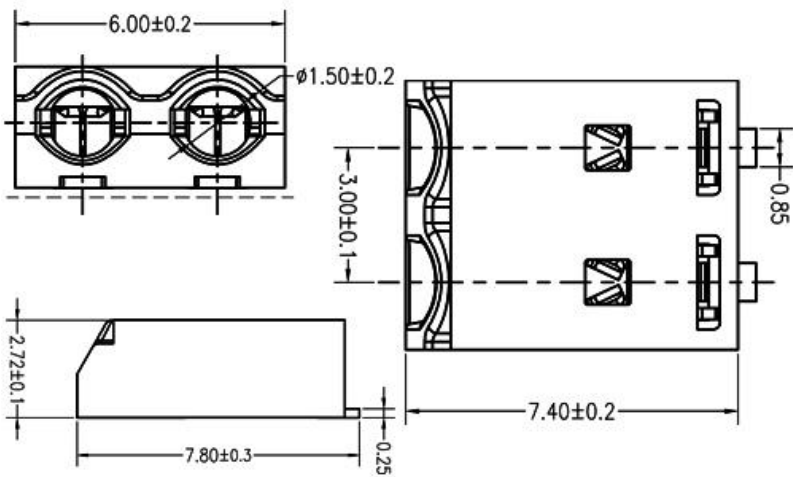
安装方式	SMT 表面贴装
焊接方式	回流焊
工作温度	-40°C to +110°C
回流焊最高温度	270°C

规格尺寸

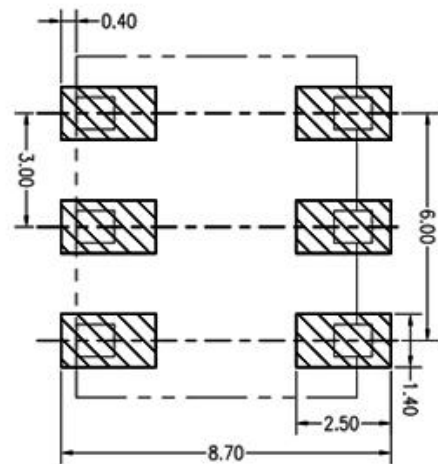
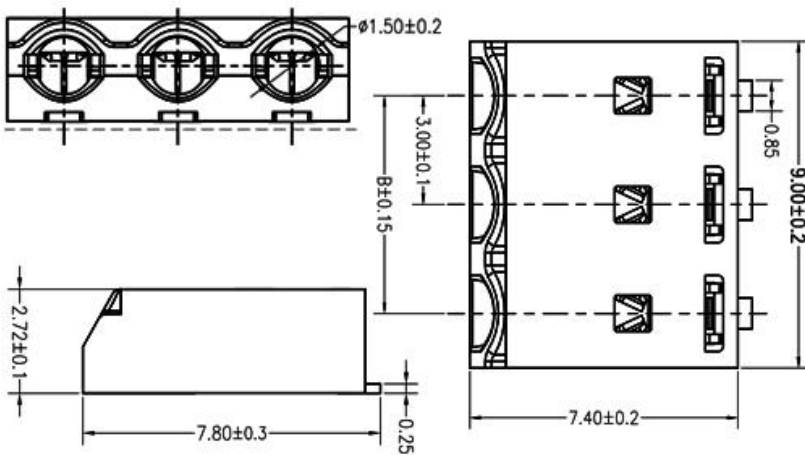
焊盘尺寸



Board Layout



Board Layout



Board Layout

单位: mm

