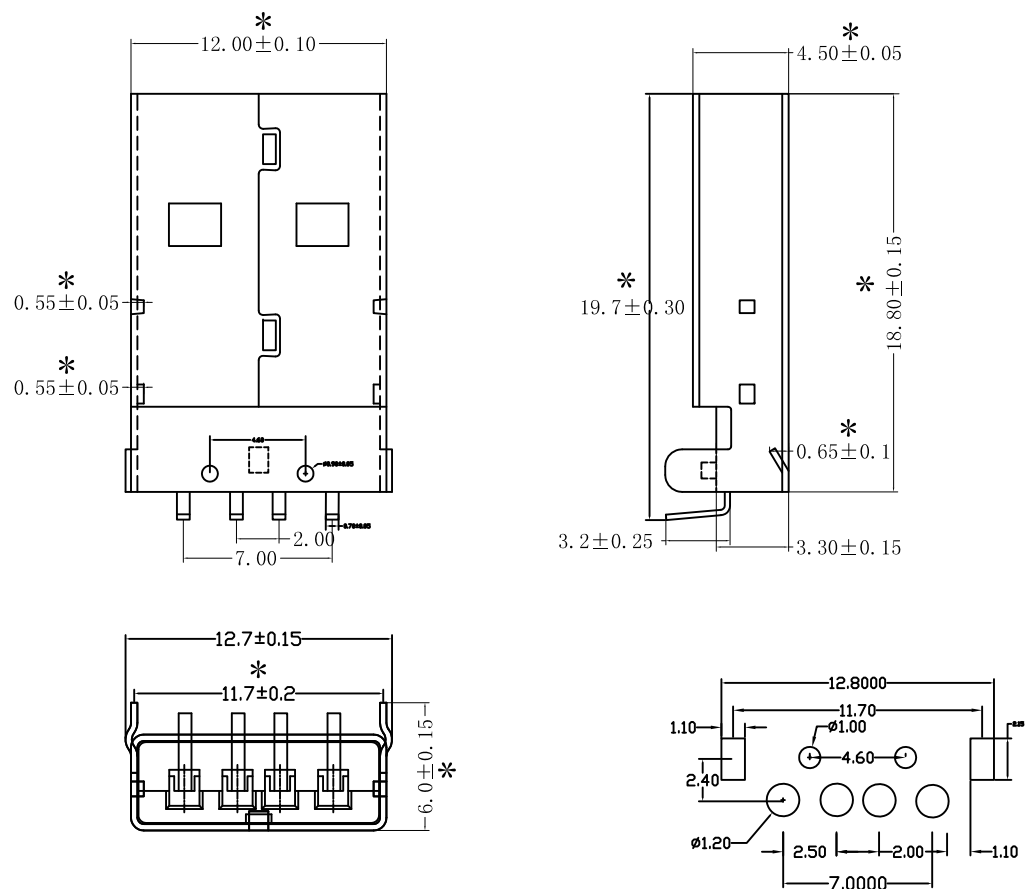


RoHS

MAPX	MODIFICATION	DATE



产品规格说明: (specifications)  
 电器特性: (Electrical characteristics)  
 额定电流: 1.5A  
 最大值30毫欧: (30 milliohms MAX)  
 2. 耐电压: (Dielectric Withstanding Voitage:)  
 500 伏特交流电 (500V AC AT Sea Level)  
 3. 绝缘阻抗: (Insulation Resistance:)  
 最小值1000兆欧姆 (1000 mega-ohms MIN)

材料: Material:  
 1. 塑胶: (Housing) :High Temperature Inertplastics, U1 94V-0  
 :Black  :White  :其它  
 :PBT  :耐高温塑胶 LCP  :其它  
 2. 端子: (Contact):  C2680  C5191  
 3. 外壳: (Shell) :  SPCC-SD  SPCC-SB  
 电镀: (Finish):  
 1. 端子: (Contact): Plated Gold in Mating Area:  
 Tin On Solder Talls  
 接触点镀金, 脚镀锡。  
 接触点镀金  1u''  3u''  5u''  15u''  30u' 脚镀锡。  
 2. 外壳: (Shell): Nickel Plating 镀亮镍

注明: 1. 标示编号为\*重点检测尺寸. 图纸部分仅供参考, 因技术改良, 客户不同需求, 部分细节会与实物有区别, 请以实物为准。

产品图 PRODUCT CHART DWG				深圳市精拓金电子有限公司							
公差一览表 TOLERANCE UNLESS OTHERWISE				单位 UNITS	MM	制图 DRAWING	许榕强	制图料号 PRODUCT PART NO.	917-181A102ED60200		
X.	±0.35	X.	±5.°	比例 SCALE	1:1	审核 CHKD	郭治富	产品名称 PRODUCT NO.	AM/90度弯脚铁壳有柱黑胶24H		
XX	±0.20	.XX	±2.°	日期 DATE	2016-09-09	核准 APPD	黄国荣	角法 VIEW		版本 VER	A0
XXX	±0.10	.XXX	±1.°								
	±0.05	.XXX	±0.5°								

由 Autodesk 教育版产品制作

由 Autodesk 教育版产品制作