

Technische Daten:

Bemessungsspannung: 8pol
IEC 61076-2-109 48 V

Strombelastbarkeit: 8pol
IEC 61076-2-109 0,5 A bei 40°C

Übertragungseigenschaften: CAT 6A / 10 GBit/s
IEC 61076-2-109

Isolationswiderstand: >=100 MΩ
IEC 60512

Verschmutzungsgrad: 3
IEC 60664-1

Schutzart: IP 67, im verschraubten Zustand
IEC 60529

Umgebungstemperatur: -25°C ... +95°C
EN 60512-11-10
EN 60512-11-4 -40°C ... +85°C

Steckzyklen: >=100
IEC 60512-9a

Gesamtfederkraft: max. 10N

Werkstoffe:

Kontakt: CuZn, Ni b / Au 0,2 gal.

Kontaktträger: LCP GF, UL 94 V-0

Schirmkreuz: CuSn, Ni / sel. Sn

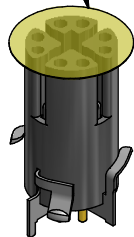
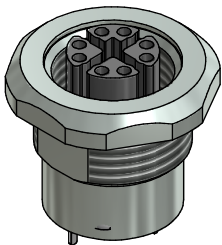
Flanschgehäuse: CuZn, Ni

Dichtung: FPM

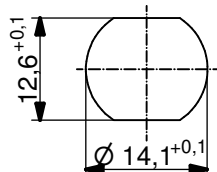
Koplanarität aller Kontakte max. 0,1mm

Baugruppe Isolierkörper geeignet für Reflow Lötprozess max. 60s / 250°C

Tape & Reel - Artikel mit Klebepad Ø11mm

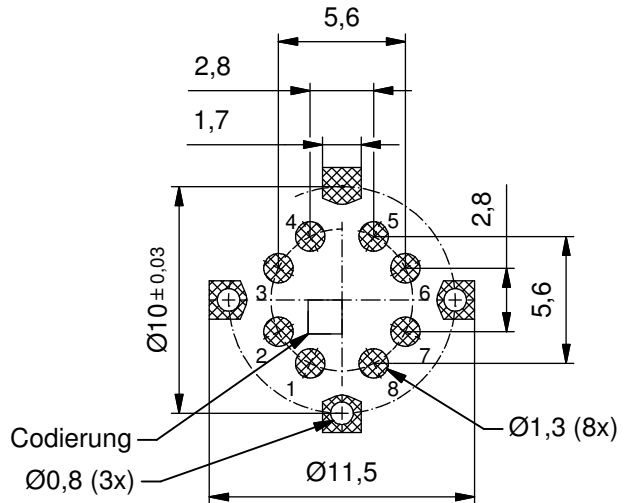


Frontplattenausschnitt



Minimale Wandstärke 1,5mm, alternativ Frontplattenausschnitt d=14,1

Layout Leiterplatte



Art.-Nr. Verpackungseinheit Rolle:	Art.-Nr. Verpackungseinheit lose:	Bezeichnung:	Pol
43-02759TR	43-02759	SAL- 12X - FK8 - X13 / SMT	8

CAD-Unterlage nicht manuell ändern RoHS & REACH konform	dim. in mm		Benennung: Flanschkupplung M12x1 SMT, X-Cod., Frontmontage X13	
		Datum		
		gez.	23.03.16	Brüntrup
		gepr.	23.03.16	Willer
Allgemeintoleranz: 0 ± 0,50mm 0,0 ± 0,25mm 0,00 ± 0,10mm * ± 1,5°				Zeichnungsnr.: 43K1A3042
Diese Zeichnung darf ohne unsere ausdrückliche, schriftliche Genehmigung weder vervielfältigt noch dritten Personen ausgehändigt werden. Eigentums- und Urheberrecht vorbehalten.				Artikelnr.: siehe Tabelle