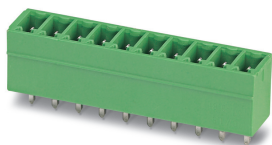


## 印刷电路板连接器 - MCV 1,5/15-G-3,5 - 1843732

Please be informed that the data shown in this PDF Document is generated from our Online Catalog. Please find the complete data in the user's documentation. Our General Terms of Use for Downloads are valid (<http://download.phoenixcontact.com>)

印刷线路板壳体，额定横截面: 1.5 mm<sup>2</sup>，颜色: 绿色，标称工作电流: 8 A，额定电压(III/2): 160 V，触点表面: 锡，触点类型: 针式连接器，电位数: 15，行数: 1，每行位数: 15，连接量: 15，产品系列: MCV 1,5/...-G，针距: 3.5 mm，安装: 波峰焊，针脚排列: 直线排列，焊针[P]: 3.4 mm，每个电势的焊针数量: 1，插拔系统: MINI COMBICON，针式连接器样式对齐: 标准，锁紧装置: 不带，安装: 不带，包装类型: 纸箱包装




图为10位穿墙式连接器

### 优势

- 通用型安装方式，可在全球范围内使用
- 竖直连接可实现在PCB上多排布局
- 确保设备设计的高度灵活性 – 只需一个插座，便可满足运用了不同连接技术的连接器所需



### 关键商业数据

包装单位	50 STK
最小订货量	50 STK
GTIN	 4 017918 112882
GTIN	4017918112882
海关税则号	8536901900
Sales Key	AABSAE

### 技术数据

#### 装置属性

产品简介	PCB插座
连接器系统	MINI COMBICON
触点类型	针式连接器
产品范围	MCV 1,5/...-G
间距	3.5 mm
位数	15
安装类型	波峰焊
针脚排列	直线排列
锁紧装置	不带

# 印刷电路板连接器 - MCV 1,5/15-G-3,5 - 1843732

## 技术数据

### 装置属性

行数	1
连接量	15
电位数目	15
针式连接器样式对齐	标准

### 电气参数

额定电流	8 A
标称工作电压	160 V
额定电压(III/3)	160 V
额定电压(III/2)	160 V
额定电压(II/2)	250 V
额定电涌电压(III/3)	2.5 kV
额定电涌电压(III/2)	2.5 kV
额定电涌电压(II/2)	2.5 kV

### 材料数据 - 联系方法

注意事项	符合WEEE/RoHS，根据IEC 60068-2-82/JEDEC JESD 201的要求没有晶须
接触件材料	CU合金
表面特性	镀锡
触点区域金属表面 ( 顶层 )	锡 (3 - 5 µm Sn)
触点区域金属表面 ( 中层 )	镍 (1 - 3 µm Ni)
焊接区域金属表面 ( 顶层 )	锡 (3 - 5 µm Sn)
焊接区域金属表面 ( 中层 )	镍 (1 - 3 µm Ni)

### 材料数据 - 壳体

外壳颜色	绿色 (6021)
绝缘材料	PBT
绝缘材料组	IIIa
CTI符合IEC 60112	225
阻燃等级，符合UL 94	V0

### 法兰规格

锁定方式	不带
------	----

### 产品尺寸

图片标题	Schematische Abbildung - weitere Details siehe Produktfamilienzeichnung im Download Center
长度 [l]	7.25 mm
宽度 [w]	53.9 mm
高度 [h]	12.6 mm
针距	3.5 mm
高度 ( 不含焊针 )	9.2 mm
焊针[P]	3.4 mm

# 印刷电路板连接器 - MCV 1,5/15-G-3,5 - 1843732

## 技术数据

### 产品尺寸

引脚尺寸	0.8 x 0.8 mm
------	--------------

### PCB设计尺寸

孔径	1.2 mm
----	--------

### 包装情况

包装类型	纸箱包装
包装	50
命名包装单位	Pcs.

### 环境条件

环境温度 (存放/运输)	-40 °C ... 70 °C
相对湿度 (存放/运输)	30 % ... 70 %
环境温度 (组装)	-5 °C ... 100 °C
环境温度 (运行)	-40 °C ... 100 °C (取决于衰减曲线)

### 电气间隙和爬电距离

电气间隙和爬电距离	IEC 60664-1:2007-04
规格	IEC 60664-1:2007-04
最小电气间 - 不均匀电场 (III/3)	1.5 mm
最小电气间 - 不均匀电场 (III/2)	1.5 mm
最小电气间 - 不均匀电场 (II/2)	1.5 mm
最小爬电距离 ( III/3 )	2.5 mm
最小爬电距离 ( III/2 )	1.6 mm
最小爬电距离 ( II/2 )	2.5 mm

### 机械测试 (A)

测试规范	IEC 61984
每个接线位的插入强度	6 N
每个接线位的拔出强度	4 N
极化插入力 >20 N	通过测试
插芯触点支架 要求 >20 N	通过测试

### 和耐久性测试 (B)

规格	IEC 60512-5:1992-08
体积电阻 R <sub>1</sub>	1.8 mΩ
插入 / 拔出周期	25
体积电阻 R <sub>2</sub>	2.2 mΩ
海平面脉冲耐受电压	2.95 kV
绝缘电阻, 相邻接线位	> 5 MΩ

### 热力测试 (C)

规格	DIN EN 60512-5-1:2003-01
位数	20
温度上限 <100 °C	通过测试

# 印刷电路板连接器 - MCV 1,5/15-G-3,5 - 1843732

## 技术数据

### 气候测试 (D)

规格	ISO 6988:1985-02
冷应力	-40 °C/2 h
热应力	100 °C/168 h
腐蚀应力	0.2 dm <sup>3</sup> 的SO <sub>2</sub> 气体通入容量300 dm <sup>3</sup> 的箱体，温度40°C，1周期
海平面脉冲耐受电压	2.95 kV
大功率频率耐受电压	1.39 kV

### 环境和耐久性测试 (E)

规格	IEC 61984:2008-10
结果，防护等级，IP代码	防触摸保护，IP20试验弯指

### 振动测试

规格	IEC 60068-2-6:2007-12
频率	10 - 150 - 10 Hz
扫描速率	1倍频程/分钟
振幅	0,35 mm (10 - 60,1 Hz)
加速度	5g (60.1 - 150 Hz)
每轴的测试周期	2.5 h

### 标准和规范

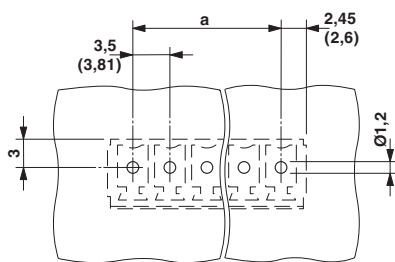
连接符合标准	EN-VDE
--------	--------

### Environmental Product Compliance

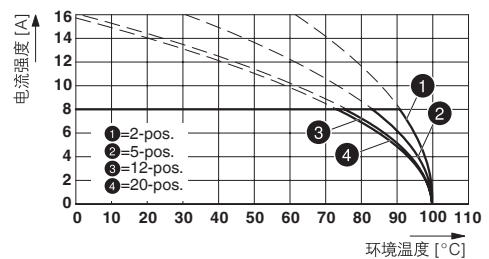
China RoHS	环保使用期限：无期限 = EFUP-e
	无超标的有害物质

## 产品图

钻孔图



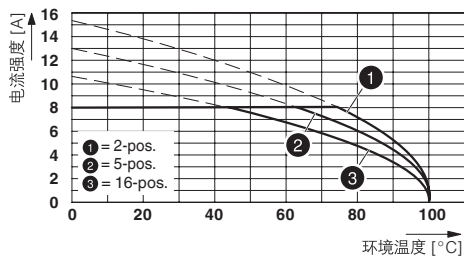
图表



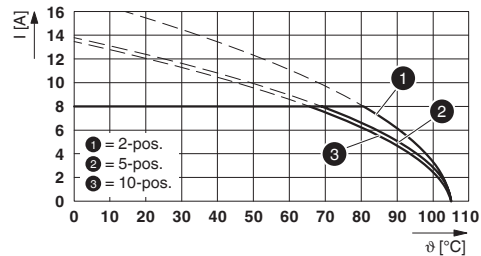
型号：MC 1,5/...-ST-3,5 带 MCV 1,5/...-G-3,5

# 印刷电路板连接器 - MCV 1,5/15-G-3,5 - 1843732

图表



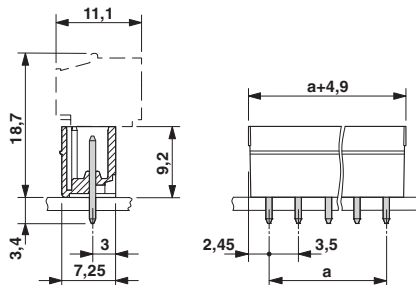
图表



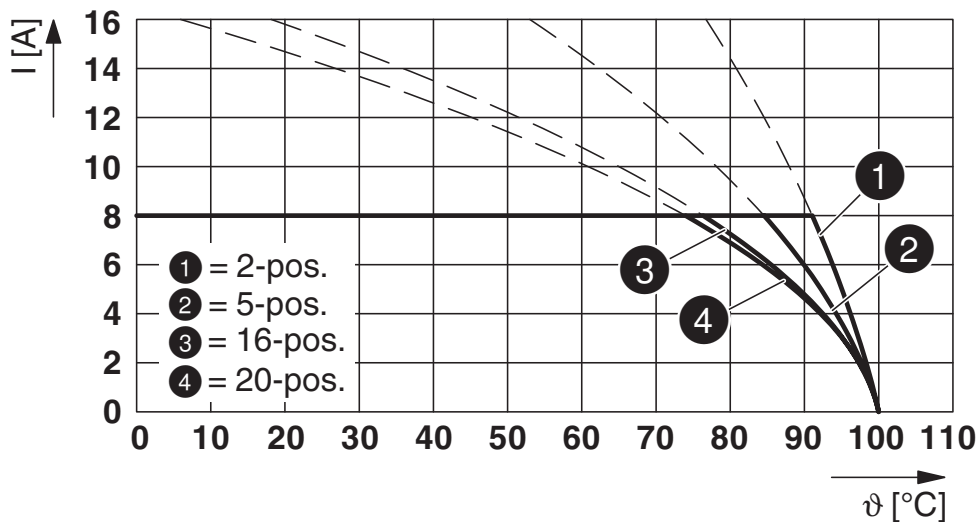
型号 : MCVW 1,5/...-ST-3,5 , 与 MCV 1,5/...-G-3,5 配套

型号 TFMC 1,5/...-ST-3,5 , 与 MCV 1,5/...-G-3,5 配套

尺寸图



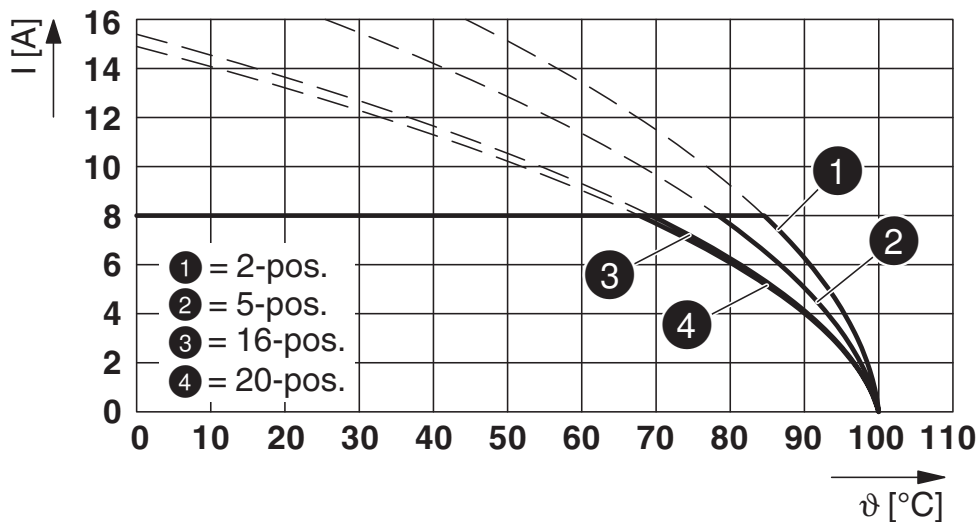
图表



型号 : FK-MCP 1,5/...-ST-3,5 , 带 MCV 1,5/...-G-3,5

# 印刷电路板连接器 - MCV 1,5/15-G-3,5 - 1843732

图表



型号 : FMC 1,5/...-ST-3,5 , 带 MCV 1,5/...-G-3,5

## 分类

eCl@ss

eCl@ss 10.0.1	27440402
eCl@ss 11.0	27460201
eCl@ss 4.0	27260700
eCl@ss 4.1	27260700
eCl@ss 5.0	27260700
eCl@ss 5.1	27260700
eCl@ss 6.0	27260700
eCl@ss 7.0	27440402
eCl@ss 9.0	27440402

## ETIM

ETIM 3.0	EC001121
ETIM 4.0	EC002637
ETIM 6.0	EC002637
ETIM 7.0	EC002637

## UNSPSC

UNSPSC 6.01	30211810
UNSPSC 7.0901	39121409
UNSPSC 11	39121409
UNSPSC 12.01	39121409
UNSPSC 13.2	39121409
UNSPSC 18.0	39121409

# 印刷电路板连接器 - MCV 1,5/15-G-3,5 - 1843732

## 分类

### UNSPSC

UNSPSC 19.0	39121409
UNSPSC 20.0	39121409
UNSPSC 21.0	39121409

## 认证

### 认证

#### 认证

VDE Gutachten mit Fertigungsüberwachung / CSA / IECCEB Scheme / EAC / cULus Recognized

#### 防爆认证

### 认证详情

VDE Gutachten mit Fertigungsüberwachung		<a href="http://www2.vde.com/de/Institut/Online-Service/VDE-gepruefteProdukte/Seiten/Online-Suche.aspx">http://www2.vde.com/de/Institut/Online-Service/VDE-gepruefteProdukte/Seiten/Online-Suche.aspx</a>	40011723
额定电压 UN	160 V		
额定电流 IN	8 A		

CSA		<a href="http://www.csagroup.org/services-industries/product-listing/">http://www.csagroup.org/services-industries/product-listing/</a>	13631
	B	D	
额定电压 UN	300 V	300 V	
额定电流 IN	8 A	8 A	

IECEE CB Scheme		<a href="http://www.iecee.org/">http://www.iecee.org/</a>	DE1-60987-B1B2
额定电压 UN	160 V		
额定电流 IN	8 A		

EAC		B.01687
-----	--	---------

# 印刷电路板连接器 - MCV 1,5/15-G-3,5 - 1843732

## 认证

cULus Recognized		<a href="http://database.ul.com/cgi-bin/XYV/template/LISEXT/1FRAME/index.htm">http://database.ul.com/cgi-bin/XYV/template/LISEXT/1FRAME/index.htm</a>	E60425-20110128
	B	D	
额定电压 UN	300 V	300 V	
额定电流 IN	8 A	8 A	

## 附件

### 附件

#### 已标记的端子标识

标记卡 - SK 3,5/2,8:FORTL.ZAHLEN - 0804073



标记卡，卡，白色，标识，水平: 连续编号1 ... 10、11 ... 20等，直至91 ... 99，安装方式: 背胶固定，适用的模块宽度：3.5 mm，标识区域大小: 3,5 x 2,8 mm

## 标记笔

标记笔 - B-STIFT - 1051993



标记笔，用于书写标记未打印的扁平式标记条，标记防抹擦，防水，线宽0.5 mm

## 端子标识

标记卡 - SK U/2,8 WH:UNBEDRUCKT - 0803883



标记卡，标签纸，白色，未标记，适用的打印机：PLOTMARK，CMS-P1-PLOTTER，办公室打印系统，安装方式: 背胶固定，适用的模块宽度：210 mm，标识区域大小: 186 x 2,8 mm，标签数: 3600

## 编码元件



## 印刷电路板连接器 - MCV 1,5/15-G-3,5 - 1843732

### 附件

编码条 - CP-MSTB - 1734634

防插错编码条，插在插头或反向插座的插槽中，红色绝缘材料



### 其他产品

印刷电路板连接器 - MC 1,5/15-ST-3,5 - 1840492

插拔式连接器，额定横截面: 1.5 mm<sup>2</sup>，颜色: 绿色，标称工作电流: 8 A，额定电压(III/2): 160 V，触点表面: 锡，触点类型: 孔式连接器，电位数: 15，行数: 1，每行位数: 15，连接量: 15，产品系列: MC 1,5/..-ST，针距: 3.5 mm，接线方式: 带压片的螺钉连接，螺钉头规格: L 开槽，导线 / PCB连接方向: 0°，每个电势的焊针数量: 1，插拔系统: MINI COMBICON，锁紧装置: 不带，安装: 不带，包装类型: 纸箱包装



印刷电路板连接器 - MCVW 1,5/15-ST-3,5 - 1862988

插拔式连接器，额定横截面: 1.5 mm<sup>2</sup>，颜色: 绿色，标称工作电流: 8 A，额定电压(III/2): 160 V，触点表面: 锡，触点类型: 孔式连接器，电位数: 15，行数: 1，每行位数: 15，连接量: 15，产品系列: MCVW 1,5/..-ST，针距: 3.5 mm，接线方式: 带压片的螺钉连接，螺钉头规格: L 开槽，导线 / PCB连接方向: -90°，每个电势的焊针数量: 1，插拔系统: MINI COMBICON，锁紧装置: 不带，安装: 不带，包装类型: 纸箱包装



印刷电路板连接器 - MCVR 1,5/15-ST-3,5 - 1863288

插拔式连接器，额定横截面: 1.5 mm<sup>2</sup>，颜色: 绿色，标称工作电流: 8 A，额定电压(III/2): 160 V，触点表面: 锡，触点类型: 孔式连接器，电位数: 15，行数: 1，每行位数: 15，连接量: 15，产品系列: MCVR 1,5/..-ST，针距: 3.5 mm，接线方式: 带压片的螺钉连接，螺钉头规格: L 开槽，导线 / PCB连接方向: 90°，每个电势的焊针数量: 1，插拔系统: MINI COMBICON，锁紧装置: 不带，安装: 不带，包装类型: 纸箱包装



印刷电路板连接器 - FK-MCP 1,5/15-ST-3,5 - 1940033

插拔式连接器，额定横截面: 1.5 mm<sup>2</sup>，颜色: 绿色，标称工作电流: 8 A，额定电压(III/2): 160 V，触点表面: 锡，触点类型: 孔式连接器，电位数: 15，行数: 1，每行位数: 15，连接量: 15，产品系列: FK-MCP 1,5/..-ST，针距: 3.5 mm，接线方式: 直插式弹簧连接，导线 / PCB连接方向: 0°，每个电势的焊针数量: 1，插拔系统: MINI COMBICON，锁紧装置: 不带，安装: 不带，包装类型: 纸箱包装



## 印刷电路板连接器 - MCV 1,5/15-G-3,5 - 1843732

### 附件

印刷电路板连接器 - FMC 1,5/15-ST-3,5 - 1952393

插拔式连接器，额定横截面: 1.5 mm<sup>2</sup>，颜色: 绿色，标称工作电流: 8 A，额定电压(III/2): 160 V，触点表面: 锡，触点类型: 孔式连接器，电位数: 15，行数: 1，每行位数: 15，连接量: 15，产品系列: FMC 1,5/..-ST，针距: 3.5 mm，接线方式: 直插式弹簧连接，导线 / PCB连接方向: 0°，每个电势的焊针数量: 1，插拔系统: MINI COMBICON，锁紧装置: 不带，安装: 不带，包装类型: 纸箱包装

