

车辆衡升级改造服务

POWERCELL™ — 数传升级改造服务

品质稳定 方案成熟



应用广泛

Powercell 0760数字传感器已有20年的稳定的应用历史，超过100万只的数传在国内各行各业都得到广泛的应用。做为第一代数字式称重传感器彻底改变模拟车辆衡器的称重理。



完整套件

将一台秤改造为数字式车辆衡的主要备件：数字式传感器，信号电缆，上下连接件，上下定位板，连接件定位销，高度调整薄片，接线盒等、数字式仪表。



多种方案

针对目前市场上存在的各种柱式与剪切梁式的模拟传感器，都有对应不同的改造方案，专业的改造方案给予客户多种升级改造的选择。



服务贴身

改造过程中，经验丰富的服务工程师以专业、优质、快捷的服务确保用户车辆衡升级改造后设备称重的精确性和可靠性，减少用户的停机损失。



Powercell 0760数传改造套件

型号	0760 POWERCELL数字式传感器	
额定容量	kg	22500; 45000; 50000; 90000
综合精度	OIML C3	
非线性	%FS	≤0.017
滞后	%FS	≤0.017
重复性	%FS	≤0.010
蠕变	%FS/30'	≤0.017
零点输出	%FS	<±1.5
工作温度范围	°C	-40~+55
储藏温度范围	°C	-40~+70
激励电压	V	7.5~30
安全过载	%FS	150
极限过载	%FS	250
防护等级	IP68	
电缆长度	m	10
材质	不锈钢	
数据刷新频率	Hz	15~18
数据传输	双向, 2线制RS-485接口, Intel BITBUS协议	
绝缘阻抗	MΩ	>2000(电压50VDC)
疲劳寿命	次	>100万次

METTLER TOLEDO

Powercell 0760数传改造套件

数传改造套件组成

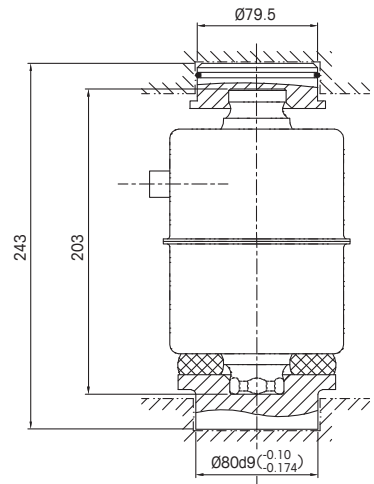
根据台面规格尺寸不同，0760数传改造套件由4、6、8、10只数字式传感器以及相对应的连接件、上下安装板、信号电缆线和数字式接线盒、数字式仪表等主要部分组成。

主要改造对象

SB、SBD、ZY、GD等剪切梁式与柱式模拟传感器的车辆衡。

数传改造模拟式车辆衡的优点

- 专用通讯协议，有效防止无线遥控作弊
- 焊接固定，安装牢靠，更换快速、方便
- 无需手动调整角差，一次性完成校正步骤
- 自动垂直矫正，防止秤台发生移位
- 密封性能好，保证计量精度
- 数字信号传输更加稳定可靠，经久耐用，抗干扰能力强



传感器的安装尺寸差异

传感器类型	SB传感器(15t/20t)	ZY传感器	GD传感器	SBD传感器
传感器安装局部图				
引坡与基坑高差	450mm	450mm	450mm	450mm
安装高度	143.5mm	243mm	243mm	218mm
配套孔直径	75mm	0mm	0mm	27mm

配套T800仪表

- 高集成度多功能仪表，减少用户的设备维护量
- 超强的自诊断功能。
- 中文提示出错信息。
- 日志功能，记录校秤，超载，清除操作多级用户管理。检定周期



T800——TraxEMT维护功能

- EWR(exchange without recalibrate)专利，更换传感器接口板无需重新校秤
- PCtrax(prevent cheat)功能，数传防作弊功能
- Run-Flat 功能
- 数字传感器损坏后，秤的应急使用 (只对数传秤有效)

可选配件

- UPS不间断电源
- 放浪涌保护器
- 汽车衡称重管理软件 Scale Win
- 大屏幕显示器



梅特勒-托利多

工业/商用衡器及系统

地址：江苏省常州市新北区太湖西路111号
 邮编：213125
 电话：0519-86642040
 传真：0519-86641991
 E-mail: ad@mt.com

实验室/过程检测/产品检测设备

地址：上海市桂平路589号
 邮编：200233
 电话：021-64850435
 传真：021-64853351
 E-mail: ad@mt.com

- 梅特勒-托利多始终致力于其产品功能的改进工作。基于该原因，产品的技术规格亦会受到更改。如遇上述情况恕不另行通知。
 - 版权归梅特勒-托利多(常州)称重设备系统有限公司所有，未经许可不得翻印、修改或引用。
 Printed in P. R. China 2011/12

www.mt.com

访问网站，获得更多信息

