

## SB 传感器, 500kg~30t, 剪切梁式



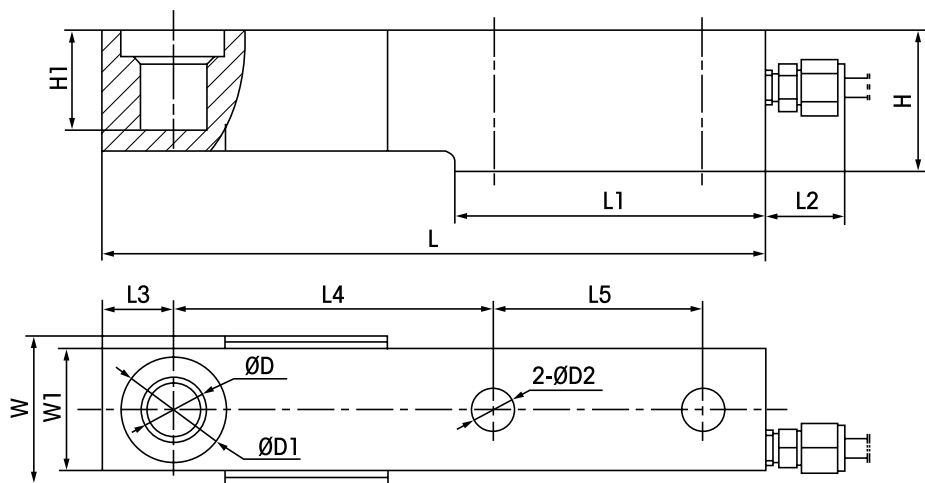
### 特点:

- 安装高度低
- 综合精度高
- 自稳定结构
- 长期稳定性好
- 优质合金钢, 表面镀镍(SB 0.5~5 t)
- 防护等级 IP67
- 适用于地上衡、汽车衡、轨道衡和各种配料称重控制

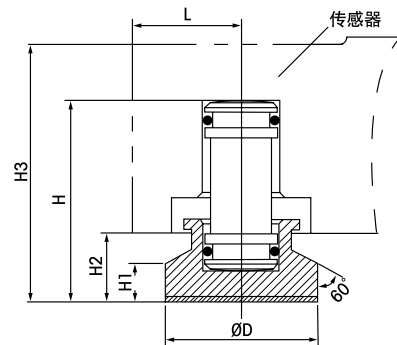
### 技术指标:

额定容量	t	0.5,1,2,3	5,10,15,20	30
灵敏度	mV/V	2 ± 0.002		
不重复性	%R.O.	≤ 0.01		
滞后	%R.O.	≤ ± 0.02	± 0.03	
非线性	%R.O.	≤ ± 0.02	± 0.03	
蠕变(30 分钟)	%R.O.	≤ ± 0.02		
零点输出	%R.O.	≤ ± 1		
温度补偿范围	°C	-10~+40		
工作温度范围	°C	-20~+60		
灵敏度温度系数	%Load/°C	≤ ± 0.002		
零点温度系数	%R.O./°C	≤ ± 0.002		
输入阻抗	Ω	381 ± 4		
输出阻抗	Ω	350 ± 1		
绝缘电阻	MΩ	≥ 5000( 直流 50 V)		
建议激励电压	V(DC/AC)	5~15		
最大激励电压	V(DC/AC)	20		
安全过载	%R.C.	150		
极限过载	%R.C.	300		
防护等级		IP67		
电缆长度	m	4	9.5(6m for 5,10t)	

- 1) 可提供高温传感器, 最高工作温度为 150°C。
- 2) 可提供高阻抗传感器: 输出阻抗 1000Ω(0.5t~2t), 2000Ω(5t~30t)。



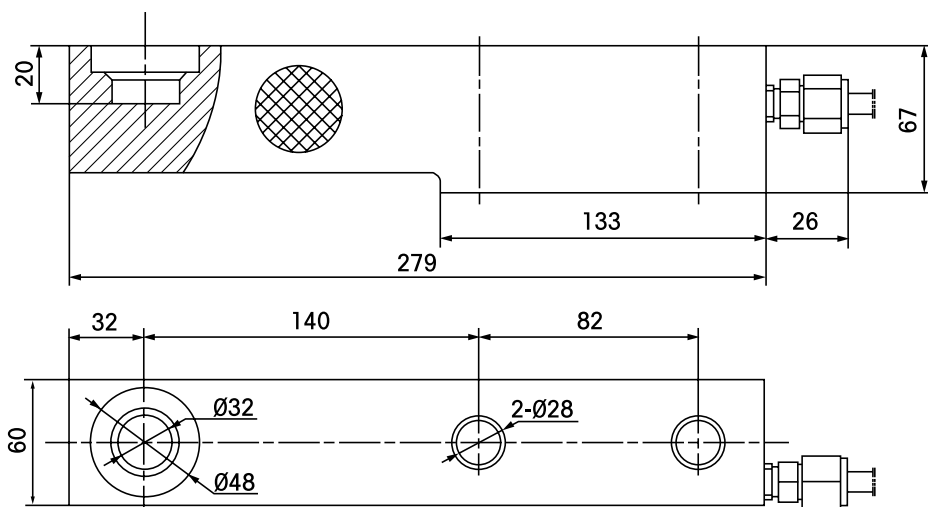
**SB 0.5,1,2,3,5**



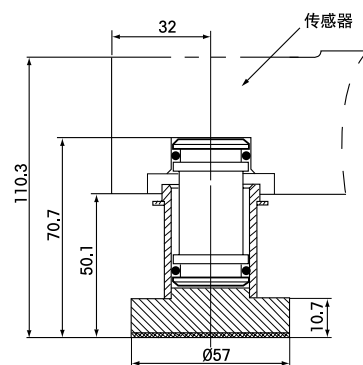
**连接件组件 SP - 0.5-5**

容量	L	L1	L2	L3	L4	L5	W	W1	H	H1	ØD	ØD1	ØD2
0.5-2t	203	95	26	22	98	64	43.5	36.5	43	30.4	16	32	13
3t	203	95	26	22	98	64	43.5	36.5	43	30.4	16	32	15
5t	235	110	26	22	124	66	54.5	47.5	52	30	22	38	20

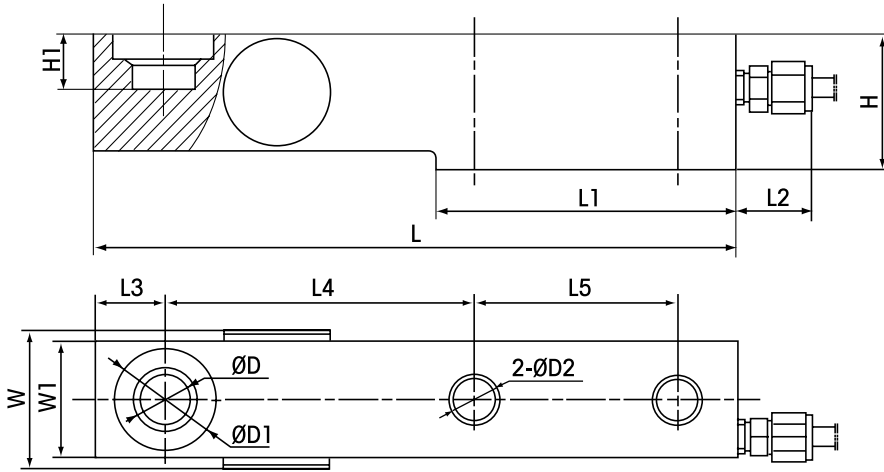
容量	H1	H2	H3	H	L	ØD
0.5-3t	6.8	14.9	60.9	44.9	22	35
5t	13.2	26.7	74.3	56.7	22	42



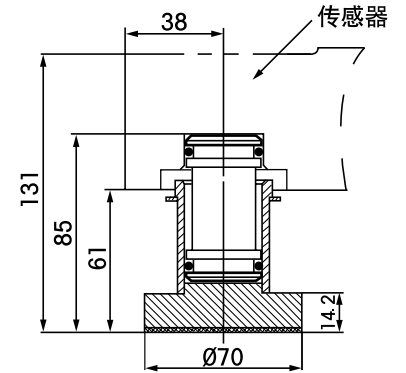
**SB 10**



**连接件组件 SP - 10**

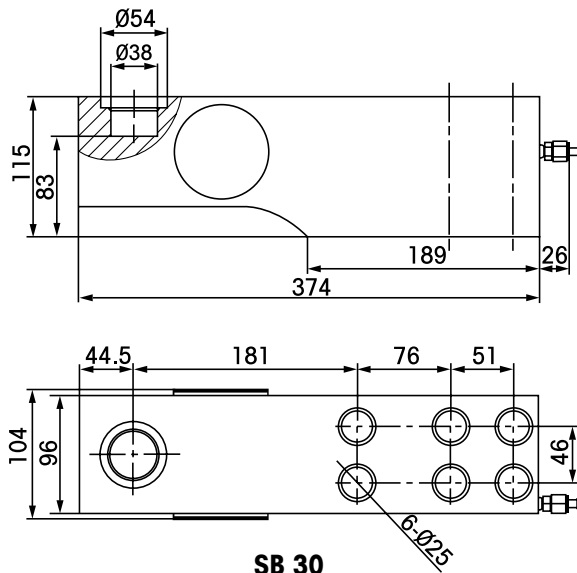


**SB 15,20**

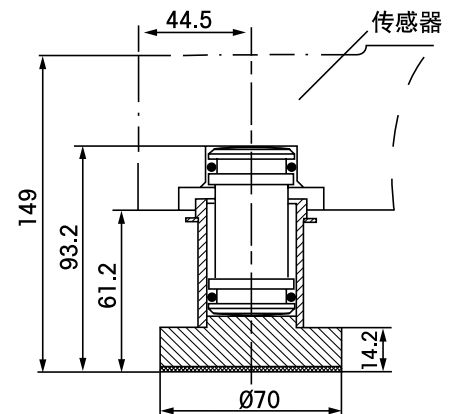


**连接件组件 SP - 15-20**

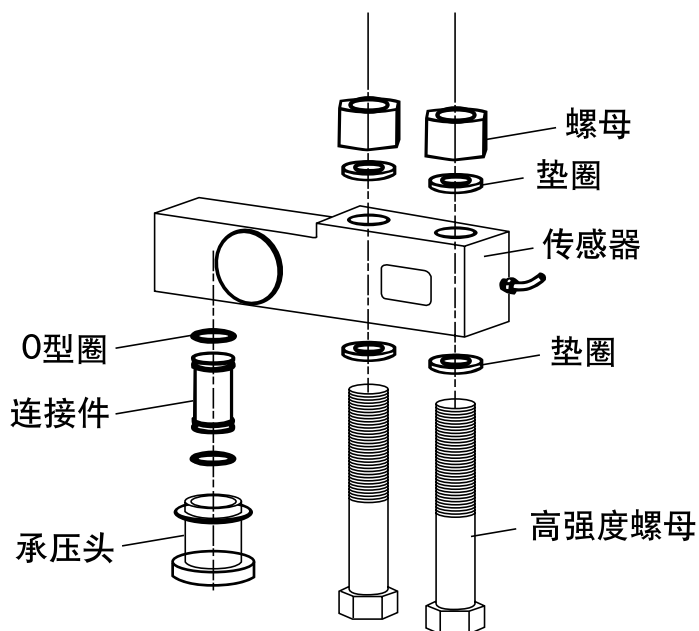
容量	L	L1	L2	L3	L4	L5	W	W1	H	H1	ØD	ØD1	ØD2
15,20t	318	153	26	38	159	89	78	70	82.5	24	38	54	34



**SB 30**



**连接件组件 SP - 30**



电缆颜色	色标(六芯线)
绿	激励 +
黑	激励 -
黄	反馈 +
蓝	反馈 -
白	信号 +
红	信号 -
黄(长)	屏蔽线

型号	拧紧力矩(N.m)
SB0.5~2	98
SB5	275
SB10	650
SB15~20	1470
SB30	450