



产品规格说明书

深圳市铂瑞森科技有限公司

Shenzhen Boruisen Technology Co., Ltd.

项 目 号：BRS-20210008101

文档编号：2021-BRS-TPWJ01-001

工程编号：

版 本：第三版次

产品型号：MJ81 系列

编制：张柔 编制日期：2021.03

审核：段嘉均 审核日期：2021.03

批准：莫清 批准日期：2021.03

地 址：深圳市龙华区观澜福城街道桔塘社区福前路 434 号中
顺颐泉工业区 A 栋

联 系 人：陈先生 15976885353 13410325459

工作 QQ 号：760796577


产品优势:

- 直插型笼式弹簧技术
- 吸盘接触位置，适用于自动机装配
- 单股导线可直接插入
- 适于狭小的安装空间
- 进线导向斜面，引导插入的导线
- 焊接位置，适用于 SMT 焊接

全铜贴片接线端子产品规格

产品型号	尺寸规格	极数	重量	使用线径	包装规格
MJ81-01	L4.20mm*W2.10mm*H2.10mm	1P	0.04g	26-24AWG	3500PCS/卷
MJ81-02	L6.35mm*W2.90mm*H2.10mm	1P	0.094g	26-24AWG	3000PCS/卷
MJ81-03	L8.15mm*W3.30mm*H3.65mm	1P	0.143g	20-14AWG	2000PCS/卷
MJT-81011	L6.40mm*W2.90mm*H2.20mm	1P	0.09g	26-22AWG	3000PCS/卷
TC181171	L8.50mm*W3.75mm*H3.30mm	1P	0.214g	24-18AWG	2400PCS/卷
MJT-81012	L11.5mm*W4.5mm*H4.0mm	1P	0.37g	20-16AWG	1300PCS/卷
MJT-81018	L8.50mm*W6.20mm*H3.30mm	1P	0.14g	24-18AWG	900PCS/卷
MJT-81019	L8.50mm*W6.70mm*H3.30mm	1P	0.16g	24-18AWG	900PCS/卷

MJ81-01	MJ81-02	MJ81-03 产品材质	MJT-81011	TC181171	MJT-81012 产品材质
触点材质		磷铜	触点材质		磷青铜
表面处理		镍底雾面锡	表面处理		镀锡
触点材质		镍底雾面锡	触点材质		镀锡

MJT-81018	MJT-81019 产品材质
触点材质	磷铜
表面处理	镀锡铈
	触点镀层
	镀层厚度
	0.3mm

MJ81-01 电气参数		MJ81-01 使用线径	
额定电流	2A	连接方式	CAGE CLAMP(笼夹)
额定电压	250V	使用线径	26-24AWG/0.14-0.20mm
耐电压	1500V AC/minute	单股导线	26-24AWG/0.14-0.20mm
接触电阻	≤20MΩ	多股导线	26-24AWG/0.14-0.20mm
绝缘电阻	≥800MΩ	剥线长度	3mm



MJ81-02 电气参数		MJ81-02 使用线径	
额定电流	2A	连接方式	CAGE CLAMP(笼夹)
额定电压	250V	使用线径	26-24AWG/0.14-0.20mm
耐电压	1500V AC/minute	单股导线	26-24AWG/0.14-0.20mm
接触电阻	$\leq 20M\Omega$	多股导线	26-24AWG/0.14-0.20mm
绝缘电阻	$\geq 800M\Omega$	剥线长度	4-5.5mm

MJ81-03 电气参数		MJ81-03 使用线径	
额定电流	9A	连接方式	CAGE CLAMP(笼夹)
额定电压	250V	使用线径	20-14AWG/0.5-2.5mm
耐电压	1500V AC/minute	单股导线	20-14AWG/0.5-2.5mm
接触电阻	$\leq 20M\Omega$	多股导线	20-14AWG/0.5-2.5mm
绝缘电阻	$\geq 800M\Omega$	剥线长度	7-8mm

MJT-81011 电气参数		MJT-81011 使用线径	
额定电流	3A	连接方式	CAGE CLAMP(笼夹)
额定电压	250V	使用线径	26-22AWG/0.14-0.34mm
耐电压	1500V AC/minute	单股导线	26-22AWG/0.14-0.34mm
接触电阻	$\leq 20M\Omega$	多股导线	26-22AWG/0.14-0.34mm
绝缘电阻	$\geq 800M\Omega$	剥线长度	4-5mm

TC181171 电气参数		TC181171 使用线径	
额定电流	6A	连接方式	CAGE CLAMP(笼夹)
额定电压	250V	使用线径	24-18AWG/0.2-0.75mm
耐电压	1500V AC/minute	单股导线	24-18AWG/0.2-0.75mm
接触电阻	$\leq 20M\Omega$	多股导线	24-18AWG/0.2-0.75mm
绝缘电阻	$\geq 800M\Omega$	剥线长度	6-7mm

MJT-81012 电气参数		MJT-81012 使用线径	
额定电流	9A	连接方式	CAGE CLAMP(笼夹)
额定电压	250V	使用线径	20-16AWG/0.2-1.5mm
耐电压	1500V AC/minute	单股导线	20-16AWG/0.2-1.5mm
接触电阻	$\leq 20M\Omega$	多股导线	20-16AWG/0.2-1.5mm
绝缘电阻	$\geq 800M\Omega$	剥线长度	6-8mm



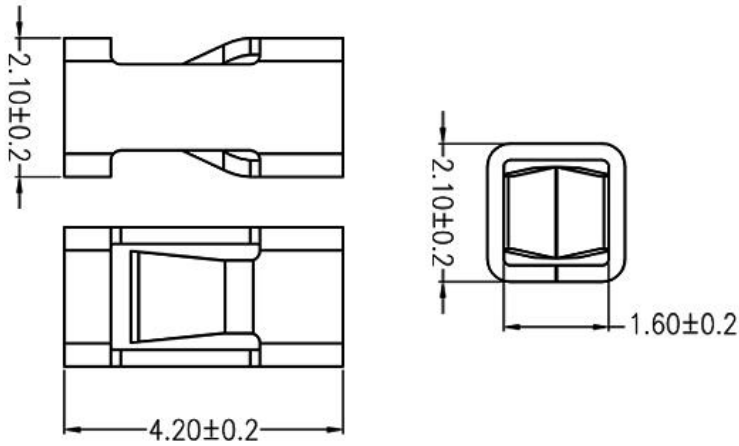
MJT-81018 电气参数		MJT-81018 使用线径	
额定电流	9A	连接方式	CAGE CLAMP(笼夹)
额定电压	250V	使用线径	24-18AWG/0.2-0.75mm
耐电压	1500V AC/minute	单股导线	24-18AWG/0.2-0.75mm
接触电阻	≤20MΩ	多股导线	24-18AWG/0.2-0.75mm
绝缘电阻	≥800MΩ	剥线长度	6-7mm

MJT-81019 电气参数		MJT-81019 使用线径	
额定电流	9A	连接方式	CAGE CLAMP(笼夹)
额定电压	250V	使用线径	24-18AWG/0.2-0.75mm
耐电压	1500V AC/minute	单股导线	24-18AWG/0.2-0.75mm
接触电阻	≤20MΩ	多股导线	24-18AWG/0.2-0.75mm
绝缘电阻	≥800MΩ	剥线长度	6-7mm

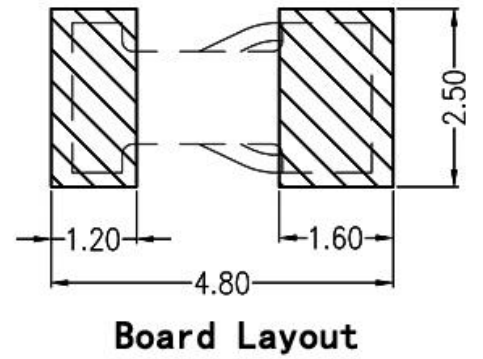
MJ81-01 MJ81-02 MJ81-03 其他参数	MJT-81011 TC181171 MJT-81012 其他参数
安装方式	SMT 表面贴装
焊接方式	回流焊
工作温度	-45°C to +125°C
回流焊最高温度	270°C

MJT-81018 MJT-81019 其他参数	
安装方式	SMT 表面贴装
焊接方式	回流焊
工作温度	-45°C to +125°C
回流焊最高温度	270°C

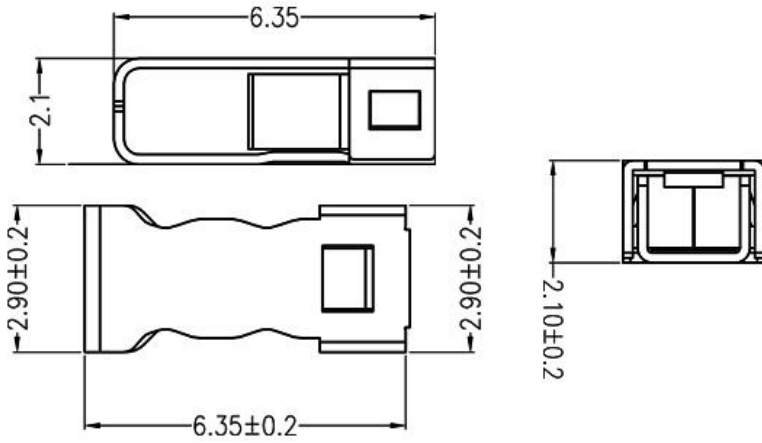
MJ81-01 规格尺寸



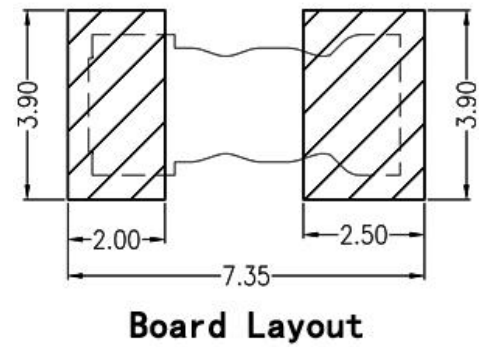
MJ81-01 焊盘尺寸



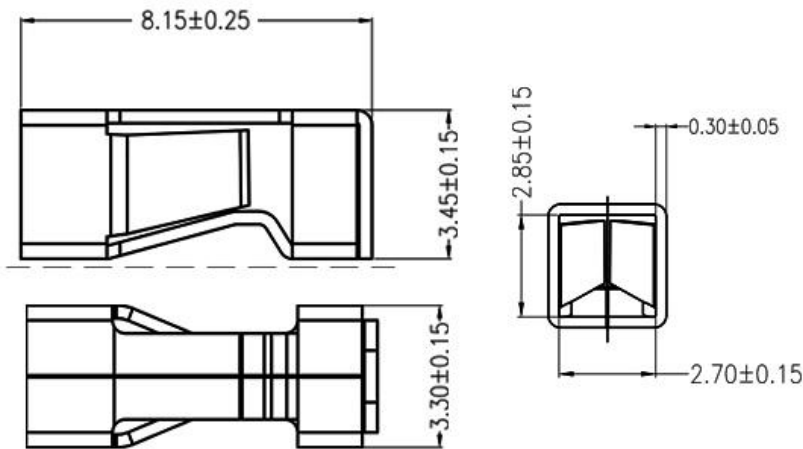
MJ81-02 规格尺寸



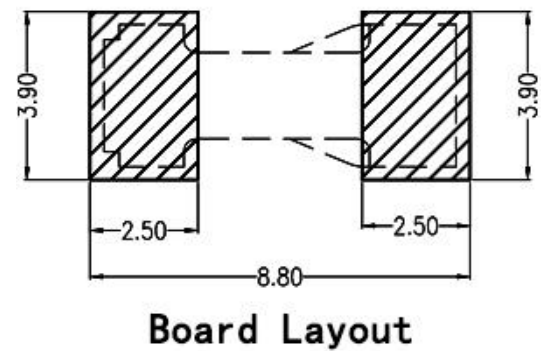
MJ81-02 焊盘尺寸



MJ81-03 规格尺寸

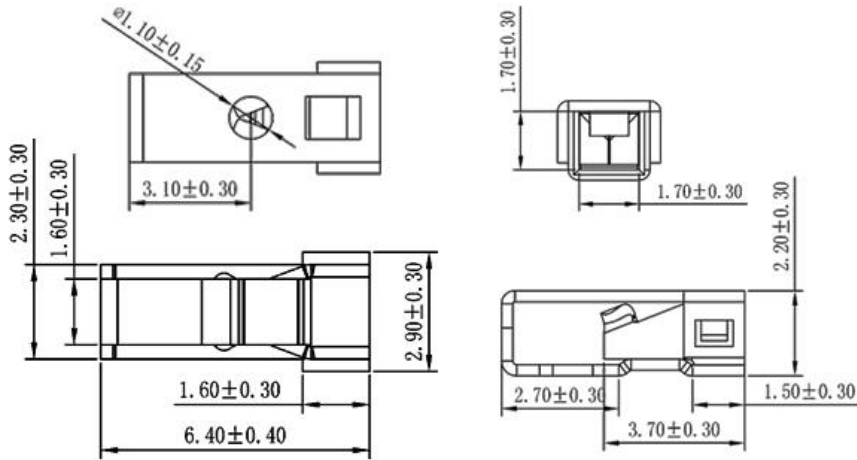


MJ81-03 焊盘尺寸

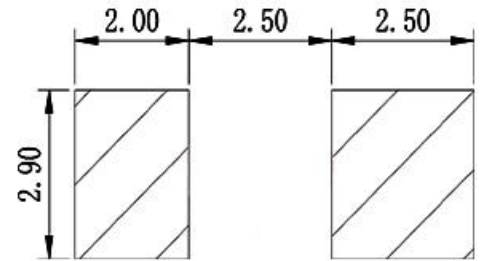


单位: mm

MJT-81011 规格尺寸

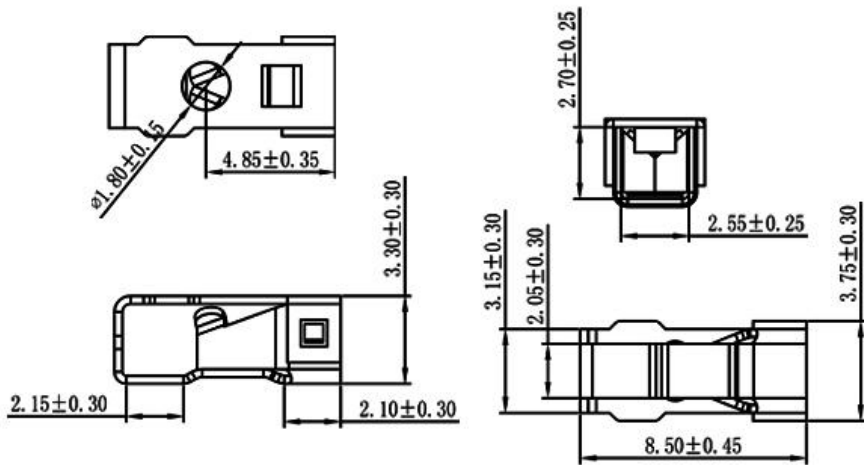


MJT-81011 焊盘尺寸

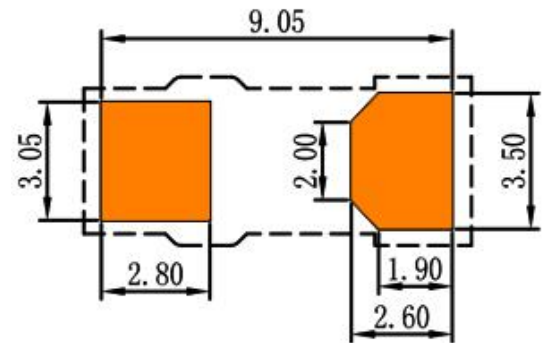


Board Layout

TC181171 规格尺寸

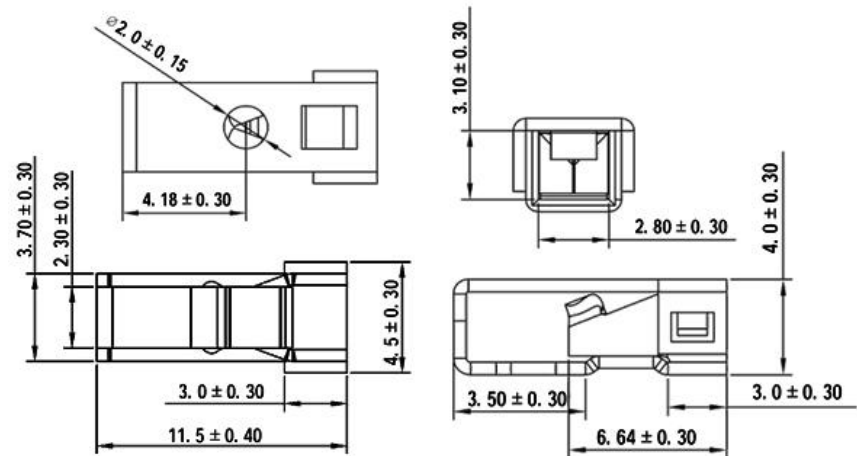


TC181171 焊盘尺寸

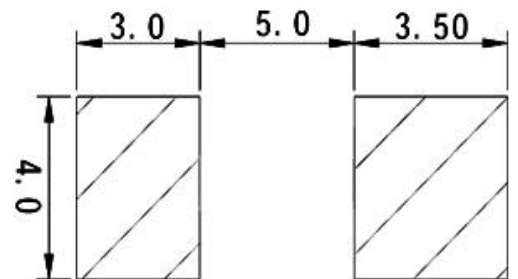


Board Layout

MJT-81012 规格尺寸



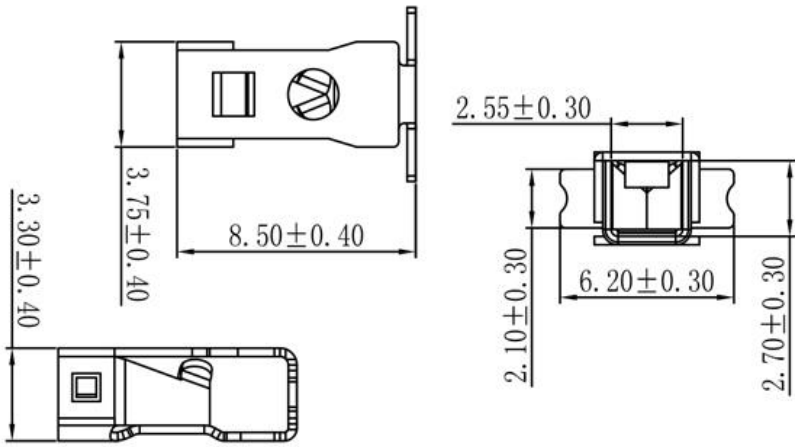
MJT-81012 焊盘尺寸



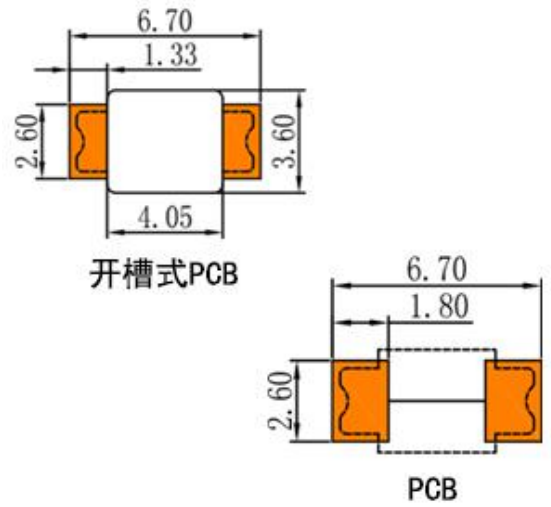
Board Layout

单位: mm

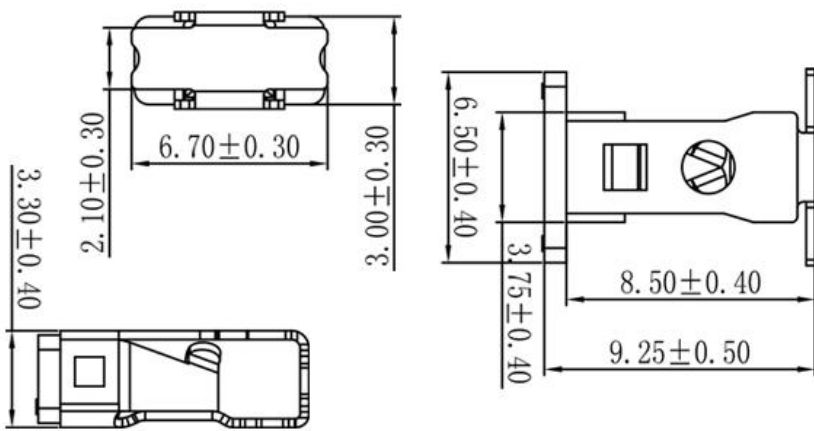
MJT-81018 规格尺寸



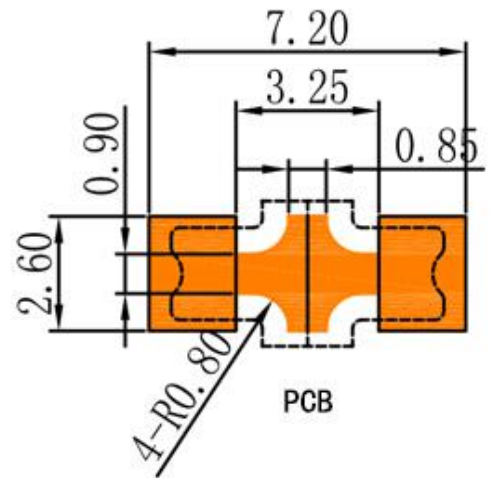
MJT-81018 焊盘尺寸



MJT-81019 规格尺寸

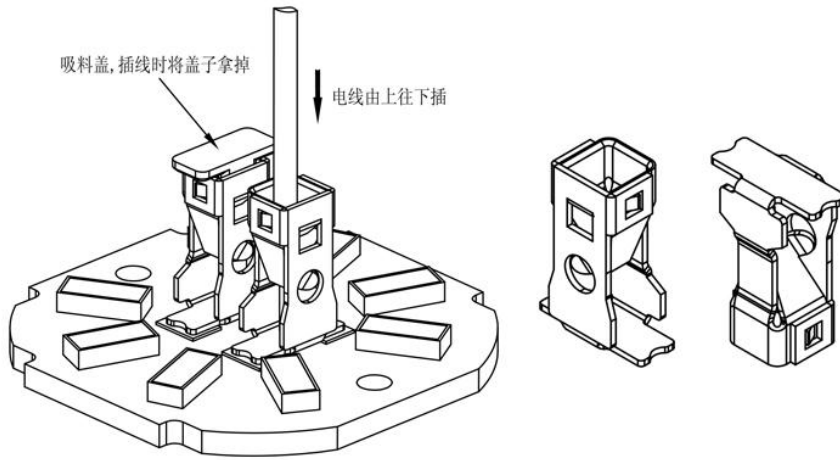


MJT-81019 焊盘尺寸

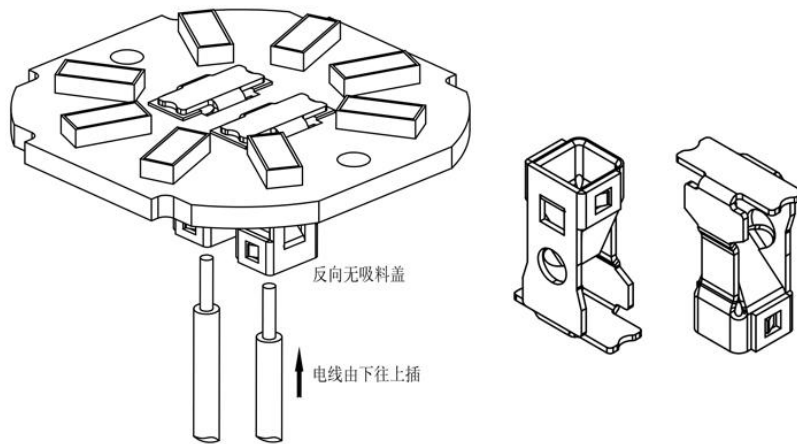


单位: mm

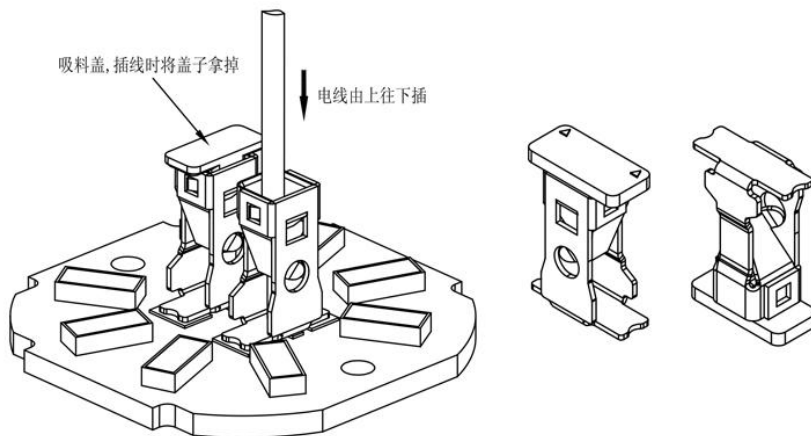
MJT-81018 由上往下接线



MJT-81018 由下往上接线 (开槽式)



MJT-81019 由上往下接线



单位: mm

