

## OCVU 系列

特长 / 用途

- 125°C、1000 ~ 2,000小时寿命保证
- 极低等效串联电阻(ESR)，贴片型固态电容器
- 符合RoHS指令



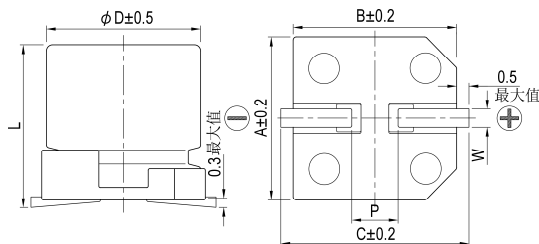
标示颜色：蓝色

规格表

项 目	性 能										
工作温度范围	-55°C ~ +125°C										
额定静电容量容许误差值	± 20% (120 Hz, 20°C)										
漏电流(20°C)*	供给额定电压2分钟后 参阅标准品一览表										
损失角正切值(120 Hz, 20°C)	参阅标准品一览表										
等效串联电阻 (ESR, 100k ~ 300k Hz, 20°C)	参阅标准品一览表										
耐久性	保证寿命时间	2.5 ~ 4V: 1,000小时 6.3 ~ 16V: 2,000小时									
	静电容量变化率	≦ 初始值的± 20%									
	损失角正切值	≦ 初始规格值的 200%									
	等效串联电阻(ESR)	≦ 初始规格值的 200%									
	漏电流	≦ 初始规格值									
* 于 125°C 环境中供给额定电压 1,000 / 2,000 小时后，待制品回复至 20°C 的环境中进行量测时，需满足上列要求。											
耐湿无负荷特性	保证寿命时间	1,000 小时									
	静电容量变化率	≦ 初始值的± 20%									
	损失角正切值	≦ 初始规格值的 150%									
	等效串联电阻(ESR)	≦ 初始规格值的 150%									
	漏电流	≦ 初始规格值									
* 于 60°C，湿度 90 ~ 95% 环境中 1,000 小时后，待制品回复至 20°C 的环境中进行量测时，需满足上列要求。需经电压补偿方可量测漏电流。											
焊锡耐热性* (请参照第 26 页贴片型焊接条件)	静电容量变化率	≦ 初始值的± 10%									
	损失角正切值	≦ 初始规格值									
	等效串联电阻(ESR)	≦ 初始规格值									
	漏电流	≦ 初始规格值									
	纹波电流与频率修正系数	<table border="1"> <thead> <tr> <th>频率(Hz)</th> <th>120 ≦ 频率 &lt; 1k</th> <th>1k ≦ 频率 &lt; 10k</th> <th>10k ≦ 频率 &lt; 100k</th> <th>100k ≦ 频率 &lt; 500k</th> </tr> </thead> <tbody> <tr> <td>修正系数</td> <td>0.05</td> <td>0.3</td> <td>0.7</td> <td>1.0</td> </tr> </tbody> </table>	频率(Hz)	120 ≦ 频率 < 1k	1k ≦ 频率 < 10k	10k ≦ 频率 < 100k	100k ≦ 频率 < 500k	修正系数	0.05	0.3	0.7
频率(Hz)	120 ≦ 频率 < 1k	1k ≦ 频率 < 10k	10k ≦ 频率 < 100k	100k ≦ 频率 < 500k							
修正系数	0.05	0.3	0.7	1.0							

\* 如对量测之值有任何疑问，可进行电压补偿后再行量测。电压补偿方式：将电容器置于105°C环境中，持续供给2小时之直流额定电压。

寸法图

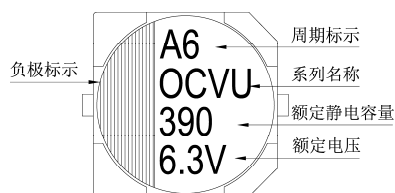


制品各项寸法

单位：毫米

φD	L	A	B	C	W	P ± 0.2
8	12.0 ± 0.5	8.3	8.3	9.0	0.7 ~ 1.1	3.1
10	9.9 +0.1/-0.3	10.3	10.3	11.0	0.7 ~ 1.3	4.7
10	12.6 +0.1/-0.4	10.3	10.3	11.0	0.7 ~ 1.3	4.7

标示





尺寸：直径( $\phi$ D) $\times$ 长度(L)，(毫米/mm)

容许纹波电流：毫安/均方根值(mA/rms)，100k 赫兹(Hz)

## 标准品一览表

额定电压 (V/伏特)	涌浪电压 (V/伏特)	额定静电容量 ( $\mu$ F/微法拉)	制品尺寸 $\phi$ D $\times$ L	损失角正切值 (120 Hz, 20 $^{\circ}$ C)	漏电流 ( $\mu$ A/微安)	等效串联电阻(ESR) 毫欧(m $\Omega$ )/100k ~ 300k 赫兹(Hz)最大值, 20 $^{\circ}$ C	额定纹波电流值	
							T $\leq$ 105 $^{\circ}$ C	105 $^{\circ}$ C < T $\leq$ 125 $^{\circ}$ C
2.5V (0E)	2.9	680	8 $\times$ 12	0.18	340	13	4,520	1,430
		1,000	10 $\times$ 9.9		500		5,200	1,645
		1,500	10 $\times$ 12.6		750		5,440	1,721
4V (0G)	4.6	560	8 $\times$ 12	0.18	448	13	4,520	1,430
		820	10 $\times$ 9.9		656	13	5,200	1,645
		1,200	10 $\times$ 12.6		960	12	5,440	1,721
6.3V (0J)	7.2	470	8 $\times$ 12	0.15	592	15	4,210	1,332
		560	10 $\times$ 9.9		706	16	4,700	1,487
		820	10 $\times$ 12.6		1,033	12	5,440	1,721
10V (1A)	12.0	330	8 $\times$ 12	0.15	660	17	3,950	1,250
		470	10 $\times$ 9.9		940	18	4,400	1,392
		560	10 $\times$ 12.6		1,120	13	5,230	1,655
16V (1C)	18.0	180	8 $\times$ 12	0.15	576	20	3,640	1,151
		220	10 $\times$ 9.9		704	20	4,200	1,330
		330	10 $\times$ 12.6		1,056	16	4,720	1,493

## 产品编码说明

OCVU系列 470微法拉  $\pm$  20% 6.3V 编带  $8\phi \times 12L$  无铅引线与镀膜铝壳

**OVU**     **471**     **M**     **0J**     **TR**     -     **0812**

系列名     额定静电容量     额定静电容量容许误差值     额定电压     包装型式     端子型式     制品尺寸     制品引线及铝壳种类

注：如需了解更详细介绍，请参阅目录第15页“贴片型产品编码说明”。