



承 认 书

APPROVAL SHEET

客 户:

CUSTOMER: _____

品 名:

PARTNAME: 铝电解电容器(E-CAP)

系 列:

SERIES: CD288H (LE 低阻抗品 Low impedance)系列

规 格:

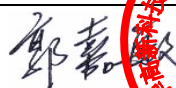
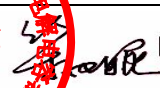
SPECIFICATION: 见尺寸表

版本号:

VERSION: QWH-18.001

日 期:

DATE: 2018.01.01

制 造 MANUFACTURE		客 户 CUSTOMER	
拟 制 FORMULATE	批 准 APPROVAL	检 验 CHECK	批 准 APPROVAL
	 技术部		



修改记录

REVISION RECORD

VER 版本	MINUTE OF CHANGES 更改目录	CHECKER 检查人	RELEASE DATE 发行日期



序号 No	目 录 INDEX	页 page
1	概述 SCOPE	4
2	订货方式 HOW TO ORDER	4
3	主要特性表 MAIN SPECIFICATIONS	5
4	产品结构 PRODUCT STRUCTURE	6
5	纹波电流频率因子 RIPPLE CURRENT FREQUENCY COEFFICIENT	9
6	尺寸表、允许纹波电流 DIMENSIONS AND RIPPLE CURRENT	9
7	包装 PACKING	12
8	贮存方法 STORAGE METHODS	12
9	其他说明 OTHERS	13



1. 概述 SCOPE

1.1 概述 SCOPE

本承认书规定了铝电解电容器的技术规范。

This specification contains descriptions of the quality of aluminum electrolytic capacitors.

1.2 参考标准 APPLICABLE SPECIFICATION

本承认书参考 JISC-5141 和 JISC-5102 制定。

This specification is made based on the Japanese Industrial Standard JISC-5141 Characteristics and JIS C-5102.

1.3 工作温度范围 OPERATING TEMPERATURE RANGE

工作温度范围是电容器在施加额定工作电压条件下，可以长期可靠工作的环境温度范围。

Operating temperature range is the range of ambient temperature at which the capacitor can be operated continuously at rated voltage.

2. 订货方式 HOW TO ORDER

2.1 订货方式 HOW TO ORDER

8
1
0
0
M
D
M
1
0
2
0
L
E
N
0
1
1
0

①

代码 Code	产品类别 Type
8	成品 Product
1	素子 Element
	裸品
2	Semifinished Product

②

代码 Code	电压 Voltage
LA	6.3
LB	10
LC	16
LD	25
LE	35
LF	50
LG	63
LH	80
MA	100
MB	160
MC	200
MJ	220
MD	250
MF	350
VA	400
VB	450
VC	500

③

代码 Code	电压 Voltage
LA	6.3
LB	10
LC	16
LD	25
LE	35
LF	50
LG	63
LH	80
MA	100
MB	160
MC	200
MJ	220
MD	250
MF	350
VA	400
VB	450
VC	500

④

代码 Code	尺寸 Dimensions ΦDxL(mm)
0511	Φ5x11
AA12	Φ6.3x12
0812	Φ8x12
1020	Φ10x20
AB20	Φ12.5x20
1625	Φ16x25

⑤

代码 Code	商标 Trademark
N	LH.NOVA

⑥

代码 Code	型号 Series
LE	CD288H

⑦

代码 Code	内码 Internal Code
11	105℃普通品 105℃ regular
15	105℃凸台胶粒 105℃ convex rubber
1E	105℃普通品 PET 胶管 105℃ regular & PET Sleeve
1F	105℃凸台胶粒 PET 胶管 105℃ convex rubber & PET Sleeve

⑧

代码 Code	产品脚型 Lead Forming Type
0	散装品 Bulk
T	5mm 贴片编带品 5mm Chip tape
A	(Φ4~Φ6.3)2.5mm 脚距编带品; 2.5mm Tape
F	(Φ4~Φ8)5mm 脚距编带品; 5mm Tape
P	直径Φ≥Φ8mm 直脚方式编带品 original type(vertical) tape
M	5mm 成型剪脚品 5mm Lead forming
C	原脚距型成型剪脚品 C Lead forming
B	B 型成型剪脚品 B Lead forming
D	(Φ4~Φ5)2.5mm 成型剪脚品 Lead forming

⑨

代码 Code	标称容量 Nominal Capacitance
R22	0.22uF
1R0	1uF
2R2	2.2uF
220	22uF
221	220uF
222	2200uF
223	22000uF

⑩

代码 Code	误差 Tolerance
J	±5%
K	±10%
V	± ²⁰ ₁₀ %
M	±20%
Q	± ³⁰ ₁₀ %
T	± ⁵⁰ ₁₀ %
A	特殊

⑩

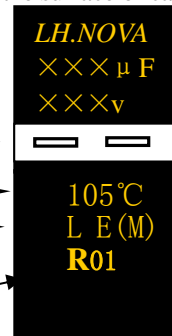
代码 Code	胶管颜色 Sleeve Color
0	黑色 Black
1	深蓝色 Deep-blue
4	紫色 Purple
5	墨绿色 Black-green
7	棕色 Brown
9	绿色 Green



2.2 标记 MARKING

2.2.1 在电容器体上应注明如下内容 The following items shall be marked indelibly on the surface of capacitor:

- (1) 生产厂商商标 Manufacturer's name or trade mark. →
- (2) 电容量 Capacitance. →
- (3) 工作电压 Rated voltage. →
- (4) 负极标志 Polarity of the terminals. →
- (5) 上限工作温度 Maximum operating temperature. 示例 Sample: 105°C →
- (6) 系列代码及容量偏差代码 Series Code & Capacitance tolerance Code →
 示例 Sample: LE (M)
 系列代码 容量偏差代码
- (7) 生产日期 Produce date 示例 Sample: R 01
 YEAR MONTH



I、年份代码表示原则: YEAR CODE:

年份 Year	2001	2002	2003	2004	2018	2026	2027	2028	2052
代码 Code	A	B	C	D		R		Z	A	B		Z

II、月份代码表示原则: MONTH CODE:

月份 Month	1 月份	4 月份	7 月份	10 月份
代码 Code	01	04	07	10

(8) PVC 胶管 PVC SLEEVE

2.2.2 标记颜色 Marking color

套管颜色 Sleeve color: 黑色 Black.

标记颜色 Marking color: 绿金色 Golden-Green.

3. 主要特性表 MAIN SPECIFICATIONS

项目 Item	主要特性 Performance Characteristics	
额定工作电压范围 Rated Voltage Range	6.3~100V.DC	160~450V.DC
使用温度范围 Operating Temperature Range	-55°C~+105°C	-25°C~+105°C
标称静电容量范围 Nominal Capacitance Range	1~18000 μ F	
静电容量允许偏差 Capacitance Tolerance	± 20% (M, +20°C, 120Hz)	
漏电流 Leakage Current (20°C)	额定工作电压(V) Rated working voltage	6.3~100 160~450
	漏电流 Leakage current	2 分钟后 I≤0.01CV 或 3(μ A),取 最大值 After 2 min. I≤0.01CV or 3(μ A), Whichever is greater.
		2 分钟后 I≤0.03CV+25(μ A) After 2 min. I≤0.03CV+25(μ A)
	C: 标称静电容量 (μ F) Nominal Capacitance in μ F V: 额定工作电压 (V) Rated working voltage in V	
损耗角正切 DF Dissipation Factor	额定工作电压(V) Rated working voltage	6.3 10 16 25 35 50 63 100 160~450
	DF(MAX) (20°C, 120Hz)	0.18 0.16 0.14 0.12 0.12 0.10 0.09 0.08 0.10
	当容量值大于 1000 μ F 时, 每增加 1000 μ F, DF 值加 0.02 For capacitance of more than 1000 μ F, add 0.02 for every increase of 1000 μ F.	

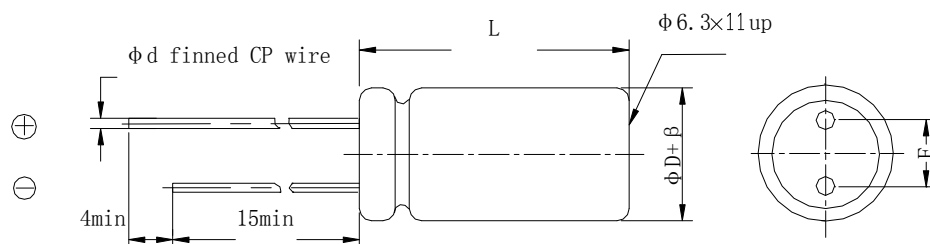


项目 Item	主要特性 Performance Characteristics														
浪涌电压 Surge Voltage	额定工作电压(V) Rated working voltage	6.3	10	16	25	35	50	63	100	160	200	250	350	400	450
	浪涌电压(V) Surge voltage	8	13	20	32	44	63	79	125	200	250	300	400	450	500
温度特性 Temperature Stability	额定工作电压(V) Rated working voltage	6.3	10	16	25	35	50	63	100	160~250		350~450			
	阻抗比(120Hz) Impedance Ratio	z-25°C/z+20°C		4	3	2	2	2	2	2	3	6			
		z-55°C/z+20°C		8	6	4	3	3	3	3	4	8			
高温负荷特性 Load life	在+105°C 环境中施加额定工作电压和最大允许纹波电流后,电容器的性能符合下面要求: After application of rated working voltage with max permissible ripple current specified at +105°C, capacitors meet the characteristics requirements measured at +20°C listed at below:														
	1、电容量变化率:±25%初始测量值以内 Capacitance change : ±25% initial measured value	外径 Case Dia		时间 (hrs) Life Time											
2、漏电流: ≤初始规定值 Leakage current: ≤initial specified value	φD≤6.3		2000												
3、损耗角正切值≤200%倍初始规定值 Dissipation factor: ≤200% initial specified value	φD=8;10		3000												
	φD≥12.5		5000												
高温贮存特性 Shelf life	在+105°C环境无负荷放置 1000 小时后, 电容器的性能符合下面要求 After leaving capacitors under no load at +105°C for 1000 hours, capacitors meet the characteristics listed as below:														
	1、电容量变化率:±20%初始测量值以内 Capacitance change : ±20% initial measured value														
2、漏电流: ≤200%初始规定值 Leakage current: ≤200% initial specified value															
3、损耗角正切值≤200%倍初始规定值 Dissipation factor: ≤200% initial specified value															

4. 产品结构 PRODUCT STRUCTURE (mm)

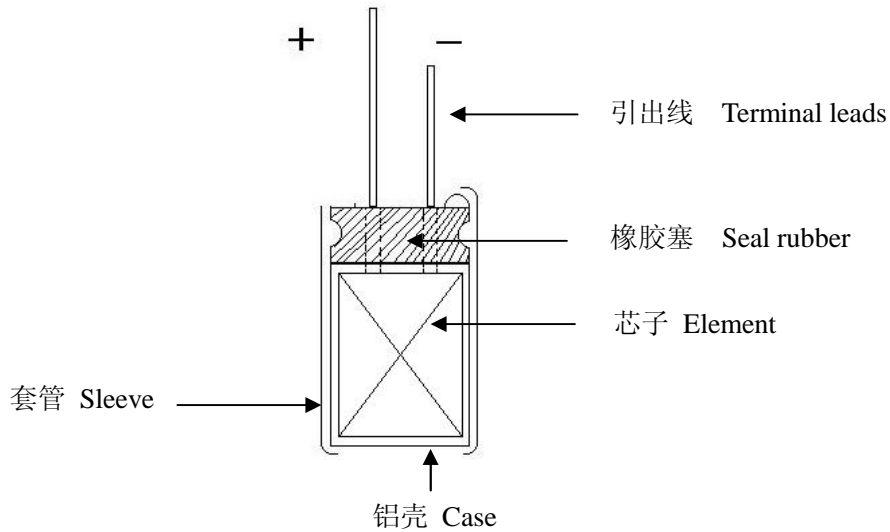
4.1 外形尺寸 SHAPE AND DIMENSIONS

β	±0.5			±1.0				
ΦD	5	6.3	8	10	12.5	16	18	22
F±0.5	2.0	2.5	3.5	5.0		7.5		10.0
Φd±0.1	0.5		0.6			0.8		
L	7,11,12		12,16	12,16,20	16,20,25,30	16,20,25,30,35	20,25,30,35,	25,30,35,40
	L≤16: L±1.5; L>16: L±2.0							

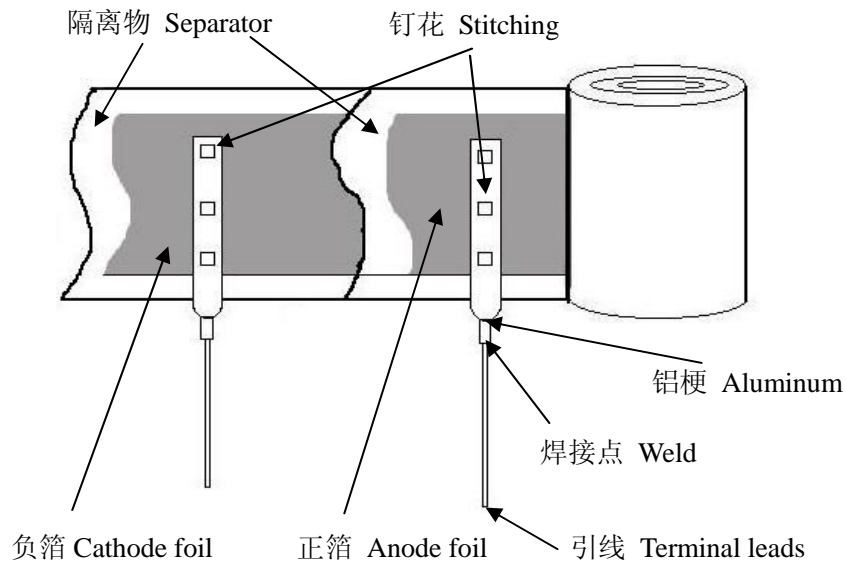




4. 1. 1 内部构造图及构成材料 INTERNAL CONSTRUCTION AND COMPONENTS



芯子分解图 Dicomposing figure of clement



序号 Components	材料.规格.处理 Materials.Finish/Specification	序号 Components	材料.规格.处理 Materials.Finish/Specification
1 铝壳 Case	铝 Aluminum	5 隔离物 Separator	电解纸 Paper
2 套管 Sleeve	胶管 Sleeve	6 正箔 Anode foil	高纯铝 Fine Aluminum
3 封口塞 Seal	合成橡胶 Synthesized rubber	7 负箔 Cathode foil	铝 Aluminum
4 引线 Terminal lead	CP线(铁+锡) CP wire (Fe+Sn)	8 电解液 Electrolyte	有机溶剂 Organic Solvent etc

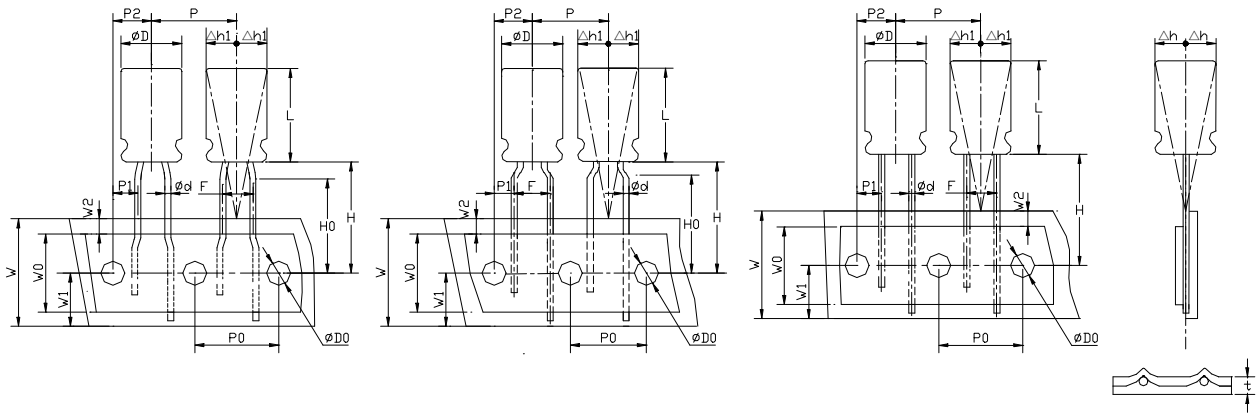


4.2 引线编带 TAPING METHOD (mm)

A 型 A Taping

F 型 F Taping

P 型 P Taping



单位: mm

外径 Case Dia 项目及误差 Item Tolerance	Φ4	Φ5	Φ6.3	Φ4	Φ5	Φ6.3	Φ8	Φ8	Φ10	Φ12~Φ13	Φ16~Φ18	
L+2max	5~16		5~16		7~20		7~20	9~20	16-25	16-25		
代码 Taping code	A		F				P					
Φd±0.05	0.45~0.50		0.45~0.50		0.60		0.60	0.60	0.60	0.8		
P±1.0	12.70		12.70		12.70		12.70	15.0	30.0			
P ₀ ±0.2	12.70		12.70		12.70		12.70	15.0	15.0			
P ₁ ±0.5	5.10		3.85		4.60		3.85	5.00	3.75			
P ₂ ±0.5	6.35		6.35		6.35		7.50	7.50				
F± ^{0.5} _{0.2}	2.50		5.00		3.50		5.00±0.5	7.5±0.5				
H±0.5	18.5											
H ₀ ±0.5	16.5	-	16.5		-							
W±0.3	18.00											
W ₀ min	10.00											
W ₁ ±0.5	9.00											
W ₂ max	3.00											
ΦD ₀ ±0.2	4.00											
Δh max	0.50											
Δh ₁ max	0.50											
t±0.2	0.60											



5. 纹波电流频率因子 RIPPLE CURRENT FREQUENCY COEFFICIENT

Freq (Hz) \ Cap(μF)	50 (60)	100 (120)	1K	10K	≥100K
6.3~33	0.30	0.42	0.70	0.90	1.00
47~270	0.35	0.50	0.73	0.92	1.00
330~680	0.40	0.55	0.77	0.94	1.00
820~1800	0.45	0.60	0.80	0.96	1.00
2200~18000	0.55	0.70	0.85	0.98	1.00

6. 尺寸表、允许纹波电流 DIMENSIONS AND RIPPLE CURRENT (LE)

WV/V \ Cap/μF	6.3(LA)			10(LB)			16(LC)			25(LD)			35(LE)		
	(1)	(2)	(3)	(1)	(2)	(3)	(1)	(2)	(3)	(1)	(2)	(3)	(1)	(2)	(3)
10(100)							4×7 5×11	1.5	100	5×11	1.5	100	5×11	1.4	100
15(150)													5×11	1.2	150
22(220)							5×11	1.2	150	5×11	0.93	150	5×11	0.7	180
33(330)							5×11	0.65	210	5×7 5×11	0.68 0.58	180 210	5×11	0.58	210
47(470)							5×11 6.3×12	0.65	180	5×11	0.58	210	5×11 6.3×12	0.45 0.35	210 240
56(560)							5×11	0.58	210				6.3×12	0.22	340
68(680)													6.3×12	0.30	350
100(101)	5×11	0.65		5×11	0.58	210	6.3×12	0.4	215	6.3×7 6.3×12 6.3×14	0.56 0.22 0.40	180 340 380	8×12	0.17	555
120(121)							6.3×12	0.22	340						
150(151)	5×11	0.58	210							6.3×12 8×12	0.22 0.19	440 480	8×12	0.12	760
180(181)													10×12	0.12	760
220(221)	5×11 6.3×12	0.45 0.32	300 340	5×11 6.3×12	0.6 0.22	250 340	6.3×12 8×12	0.19 0.19	320 480	8×12 10×12	0.13 0.08	640 865	8×12 10×12 10×16	0.12 0.1 0.084	760 865 1050
270(271)				8×12	0.15	340							8×12 8X20	0.11 0.069	865
330(331)	6.3×12	0.28	340	8×12	0.19	480	6.3×12 8×12	0.3 0.13	480 640	8×12 10×12	0.11 0.080	750 865	8×12 10×16	0.06 0.1	865 1210
390(391)				8×12	0.15	410									
470(471)	6.3×12	0.10	250	6.3×12 8×9 8×12	0.15 0.13 0.13	550 600 640	8×16 10×12	0.11 0.080	865	8×12 8×14, 16 10×16	0.09 0.080 0.060	850 865 1210	8×20 10×20	0.07 0.06	1200 1400
560(561)	8×12	0.20	560	8×12 10×12	0.098 0.093	760 700	8×16	0.08	900				10×20	0.058	1650
680(681)	8×12	0.13	640	6.3×14 8×12 8×16	0.25 0.098 0.087	550 760 840	8×16 10×12 10×16	0.087 0.087 0.060	900 900 1210	8×16 10×20	0.08	1200	10×20 12.5×16 12.5×20	0.05 0.058 0.045	1800 1800 1900
820(821)										10×20	0.050	1650			
1000(102)	8×12 8×16	0.10 0.087	900 840	8×12 10×12 10×16	0.10 0.090 0.060	900 1210 1210	8×16 10×12 10×16 10×20	0.10 0.11 0.060 0.055	1100 1100 1210 1400	10×16 10×20 12.5×20 12.5×25	0.055 0.048 0.043 0.043	1500 1650 1900 1900	10×20 10×30 12.5×20 12.5×25	0.06 0.075 0.040 0.035	1650 1900 1900 2230
1200(122)	10×16	0.060	1210	10×20	0.060	1400	10×20	0.050	1650	12.5×25 16×20	0.043	2210	16×20 16×25	0.027 0.032	2530 2530
1500(152)	10×20	0.058	1400	10×20	0.058	1650	10×16 12.5×20	0.065 0.045	700 1900	12.5×20 12.5×25	0.05 0.043	2000 2230	12.5×35	0.031	2880
1800(182)	12.5×16	0.058	1450	10×20	0.058	1750				12.5×25 16×20	0.038 0.027	2530	16×25	0.030	2930
2200(222)	10×16 10×20	0.08 0.055	1550 1650	10×16 10×20 12.5×20	0.065 0.058 0.053	1800 1900 1900	10×25 10×30 12.5×25 12.5×30	0.045 0.065 0.046 0.046	2230 2100 2230 2230	12.5×20 16×25	0.045 0.033	2500 2600	16×30	0.028	3450
2700(272)	10×30	0.055	1910	12.5×25 16×20	0.045 0.043	2210	16×20 16×25	0.027 0.043	2530	16×25	0.03	2930	18×30 16×35	0.023 0.023	4170 3450



3300(332)	10×20 10×25 12.5×20	0.095 0.07 0.052	1500 1800 1900	10×25 12.5×20 12.5×25	0.09 0.07 0.035	2180 2100 2230	16×25	0.035	2500	16×30	0.025	3450	18×25	0.018	4220
3900(392)	12.5×25	0.050	2230	12.5×30	0.03	2650	16×25	0.028	2930				18×40	0.016	4280
4700(472)	12.5×30	0.045	2650	10×30 16×25	0.07 0.028	1600 1800	12.5×30 16×30	0.058 0.025	3000 3450	12.5×40 16×25 16×30 18×35	0.05 0.043 0.035 0.023	3650 4000 4000 4220	18×35	0.018	4100
5600(562)	12.5×35	0.040	2880	16×25	0.025	2930	16×35	0.02	3610	18×40	0.018	4280			
6800(682)	16×25	0.03	2930	16×30	0.023	3450	18×25 18×35	0.028 0.018	3800 4080	18×25 18×30	0.025	5000			
8200(822)	16×30	0.025	3450	16×35	0.017	3610	18×35	0.016	4220						
10000(103)	16×35	0.023	3610	18×35	0.014	4220	18×40	0.014	4280						
12000(123)	18×35	0.020	4170												
15000(153)	18×35	0.018	4220							18×35	0.025	4280			
18000(183)	18×40	0.015	4280												

WV/V Cap/μF	50(LF)			63(LG)			80(LH)			100(MA)		
	(1)	(2)	(3)	(1)	(2)	(3)	(1)	(2)	(3)	(1)	(2)	(3)
1(1R0)	5×11	5.0	22							5×11	6.0	22
2.2(2R2)	5×11	2.5	43							5×11	3.5	43
3.3(3R3)	5×11	2.3	47							5×11	3.5	47
4.7(4R7)	5×11	2.0	110							5×11	2.8	110
6.8(6R8)	5×11	1.8	115							5×11	2.3	55
10(100)	5×7 5×11	3.0 1.4	110 124	5×11	1.8	90				6.3×12 8×12	2.0	100
12(120)										6.3×12	1.5	110
15(150)				5×11	2.3	55				6.3×12 8×12	1.2 1.2	115 200
22(220)	5×11 6.3×12	0.70	180	6.3×12	1.3	150	6.3×12	0.45	180	8×12	1.0	150
33(330)				6.3×12	1.20	115				8×16	0.47	
47(470)	6.3×9 6.3×12 8×12	0.38 0.25 0.50	300 280 250	8×12	0.85	165	8×12	0.65	200	8×12 8×14,16 10×12	0.45 0.47 0.43	250 200 288
56(560)	6.3×11	0.30	295	8×12	0.63	232				8×20	0.33	362
68(680)	8×12	0.33	400	8×16	0.55	250	8×12	0.60	350	10×12 10×16	0.35 0.31	350 357
82(820)	8×12	0.28	480	8×16	0.45	300				10×20	0.23	466
100(101)	8×12	0.17	555	8×12 8×14 8×16 10×13 10×16	0.35 0.32 0.23 0.27 0.40	300 300 535 500 310	8×16 10×12 10×16	0.40 0.40 0.18	4.50 450 530	10×13 10×14 10×16 10×20	0.35 0.17 0.22 0.22	500 500 500 520
120(121)	8×16	0.12	730	8×20	0.33	362				10×20 10×25 12.5×20	0.18 0.22 0.16	690 600 690
150(151)	8×12 8×16 10×12	0.15 0.13 0.12	680 680 760	10×16	0.35	350	10×16	0.20	680	10×20 12.5×20 12.5×25	0.18 0.16 0.14	600 650 650
180(181)	10×12 8×20	0.091 0.091	910	10×20	0.21	466				12.5×25	0.12	784
220(221)	8×14 8×16 10×12 10×16	0.15 0.09 0.090 0.084	800 865 865 1050	10×20	0.23	520	10×20 12.5×16 12.5×20	0.17 0.23 0.11	780 620 680	13×20 12.5×25 16×20	0.10 0.091 0.091	1000 1040 1040
270(271)	10×20	0.060	1220	10×20 12.5×20	0.25 0.22	520 690	12.5×20	0.12	765	16×25	0.073	1250



330(331)	10×12 10×16 10×20	0.085 0.07 0.060	1100 1100 1410	10×25 12.5×25	0.096 0.20	875 784	12.5×20	0.11	980	12.5×25 16×20 16×25 18×20 18×25	0.09 0.095 0.080 0.080 0.08	1240 1100 1240 1240 1240
390(391)				12.5×25 16×20	0.18 0.12	850 920				16×30	0.073	1570
470(471)	12.5×16 12.5×20	0.08 0.055	1500 1660	10×30 16×20 16×25	0.075 0.091 0.091	1900 905 905				18×30	0.06	1630
560(561)	12.5×20 12.5×25	0.08 0.048	1800 1950	16×25	0.073	1250				18×30 18×35	0.050 0.055	2020
680(681)	13×20 12.5×25	0.075 0.040	1700 2010	16×20 16×25 18×20	0.080	1240	18×25	0.08	1800	18×30 18×35	0.055 0.050	1790 1790
820(821)	10×35 16×20 16×25	0.05 0.038 0.06	2210 2210 1400	12.5×30 16×25 16×30	0.09 0.06 0.054	1000 1400 1570				18×40	0.045	2330
1000(102)	12.5×25 12.5×35 16×20 16×25	0.065 0.045 0.045 0.035	2010 2300 2300 2550	18×30	0.047	1630	16×30 18×25 18×35	0.05 0.035 0.045	2000 2000 2300			
1200(122)	16×30	0.032	3010	18×25	0.040	1790						
1500(152)	12.5×35 16×35	0.04 0.029	3000 3150	18×40	0.036	2330						
1800(182)	18×30	0.027	2635									
2200(222)	16×35 18×35	0.03 0.026	3500 3680	18×40	0.035	2200						
2700(272)	18×40	0.026	3800									
3300(332)	18×40	0.024	3950									



Cap/e F WV/V	160(MB)			200(MC)			250(MD)			400(VA)			450(VB)		
	(1)	(2)	(3)	(1)	(2)	(3)	(1)	(2)	(3)	(1)	(2)	(3)	(1)	(2)	(3)
1(IR0)							5×11	18	60						
1.2(IR2)							6.3×12	12.0	45						
1.5(IR5)							6.3×12	10.0	50						
2.2(2R2)							6.3×12	8.5	80	6.3×12 8×12 10×12	9.5 8.5 6.5	50 50 78	10×12	6.5	71
3.3(3R3)							6.3×12	9.0	75	6.3×12 10×12	7.5 4.0	70 90	10×16	4.0	90
4.7(4R7)	6.3×12	7.0					6.3×12 10×16	7.0 2.5	80 110	10×16 10×20	4.0	90	10×12 10×16 10×20	3.5 4.5 3.5	110
5.6(5R6)										8×14 8×16	6.0 4.5	80			
6.8(6R8)				10×12	2.5	110	8×12 10×12 10×16	4.5 4.5 2.0	130 130 130	10×16 10×20	3.8 3.2	90 110	10×16 10×20	3.5 3.0	130 130
8.2(8R2)										8×16	2.0	240			
10(100)	10×16	1.5	200	10×16	1.8	280	10×16 10×20	1.5	200	8×14 10×12 10×16 12.5×20	3.0 4.5 2.6 2.5	120 150 150 150	10×20 10×30 12.5×20	3.0 3.0 2.5	130 130 150
15(150)				10×16	1.8	300				10×20		3.5	12.5×20 12.5×25 16×20	1.6 1.6 1.6	180 180 180
22(220)	8×12 10×16 10×20	3.0 1.3 1.0	200 250 300	8×14 10×16 10×20	2.5 1.2 1.0	300 350 350	10×20 12.5×20	1.4 1.0	300	12.5×20 12.5×25 16×25	2.5 1.3 1.0	210	12.5×20 16×25	1.2 1.0	150 210
33(330)	10×16 12.5×20	0.9 0.71	400 450	10×16 10×20 12.5×25	1.5 1.0 0.55	400 400 550	12.5×25	1.0	450	12.5×25 16×30	1.3 0.65	350 410	12.5×25 16×30	1.2 0.90	400 410
47(470)	10×16 12.5×20	0.7 0.60	500 500	10×20 12.5×16 12.5×20 12.5×25	0.8 0.95 0.6 0.60	550 550 600 600	12.5×20 12.5×25 16×25	0.90 0.85 0.70	250 250 850	16×20 16×25 18×30	1.2 0.75 0.80	650 400 750	18×20 18×30	1.0 0.85	600 750
68(680)	12.5×20	0.55	550	12.5×20	0.65	700	16×25	0.45	850	16×25 18×25 18×30	0.5 0.5 0.75	800 450 780	18×25 18×35	0.71	810
82(820)	12.5×20 12.5×25	0.50 0.45	600							16×25 16×30 18×30 18×35	0.5 0.65 0.5 0.65	810 810 980 810			
100(101)	12.5×20 16×25	0.45 0.24	700 950	12.5×20 12.5×25 16×25	0.75 0.33 0.25	750 900 950	16×25 18×35	0.45 0.8	1100 1210	16×30 18×35 22×25	0.7 0.60 0.50	950 950 950	18×40	0.56	950
120(121)										22×35	0.5	900			
150(151)				16×25 16×30	0.24	1100				18×40	0.71	1000			
220(221)	16×25 18×30 18×35	0.27 0.19 0.14	1300 1400 1400	16×30 18×30 18×35	0.25 0.22 0.14	1200 1300 1300	18×40	0.14	1400						
330(331)	16×40	0.42	1600												
470(471)	18×35	0.14	1800												

客户特殊的标准:

	规格	尺寸	阻抗	纹波 100KHZ	纹波 120HZ
佳德宏标准:	82/400	18*30	0.5	980	
佳德宏标准:	82/400	16*30	0.65	810	
佳德宏标准:	82/400	16*25	0.5	810	
佳德宏标准:	68/400	16*25, 18*25	0.5	800	



佳德宏标准:	100/400	16*30	0.4	800	
阳光	82/120	10*20	0.23	466	
	47/120	10*12, 10*14	0.43	370	
	82/420	12.5*40	0.65	550	
木林森	2.2/250	6.3*12	6.5	80	
木林森	4.7/250	6.3*12	7.0	130	
木林森	4.7/400	8*12	7.0	100	
木林森	6.8/400	10*12	6.0	150	
木林森	8.2/400	10*12	6.0	180	
木林森	470/80	18*20	0.055	1500	
INTELBRAS	470/25	10*16	0.06	1300	
蒂闻	1000/16	8*16	0.1	1020	459

(1)外形尺寸 Case Size D×L(mm)

(2)100KHz 阻抗值 Impedance at 100KHz +20°C (Ω)

(3)最大允许纹波电流 Max allowable ripple current (mA rms, +105°C,100KHz)

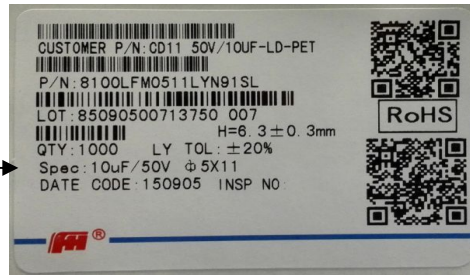
6.1 客户料号与风华物料对照表 Customer P/N and Fenghua P/N collate list

客户 P / N	风华 P / N
--	81ROLFM0511LEN0110
--	81ROMDM0511LEN0110



7. 包装 PACKING

7.1 包装标签 PACKING LABEL



规格、尺寸 Specification and dimensions

批号的填写 LOT:

1	2	3	4	5	6	7	8	9	10	11	12	13	14
---	---	---	---	---	---	---	---	---	----	----	----	----	----

类别 年份 月份 日期 区别号

流传单号码

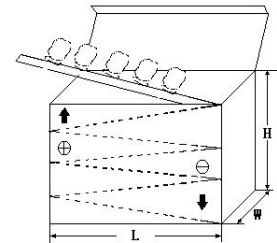
Sort Year Month Date Discriminate mark

Sequence number

7.2 编带产品按下图包装

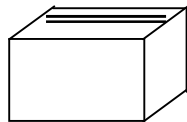
Taped capacitors are packed into carton, according to the following drawing.

ΦD	Qty. (Pcs)	L(电容高度)≤22mm	L(电容高度)=25±2mm
		L×W×H(mm)	L×W×H(mm)
Φ5	2000	328X235X50	328X235X57
Φ6.3	1500		
Φ8	1000		
Φ10	600		
Φ12.5	400		
Φ16	250		
Φ18	200		



7.3 散包装按下图包装方式

Bulk packing capacitors are packed into PVC bag, inner box and carton according to the following drawings.



内盒
inner box



外箱
carton

7.4 散装、编带品外包装箱不干胶标签，实用尺寸为 167.5mmX97.5mm。

The dimension of the label on the carton is 167.5mmX97.5mm

		广东风华高新科技股份有限公司 FENGHUA ADVANCED TECHNOLOGY HOLDING CO., LTD			
装箱清单号: LH201605100007		箱号: 4/5			
客户名称				业务员	
订单号: SA20160428170D	业务部: 华北业务部	净重Kg: 11.5	毛重Kg: 14.3		
序号	型号规格	客户料号	客户PO	数量 (件)	备注
1	8220MFMAB20RGN91FP 22uF/350V φ12.5X20	PBEH-202203100374	868209642	3.2	
合计				3.2	
日期: 16/05/10					

8. 贮存方法 STORAGE METHODS

保存期限: 1年, 超一年后, 需对产品重新加工作电压老练后才使用。

如果没有其他规定, 标准的测试、检验环境条件如下所示:

环境温度: 5至35℃; 相对湿度: 45至85%; 大气压力: 86kpa至106kpa。

如果对测试结果有异议, 可以在以下条件测试:

环境温度: 20±2℃; 相对湿度: 60至70%; 大气压力: 86kpa至106kpa。



Storage life: 1 year, after a year, the product need to be recharged before use.

Unless otherwise specified, the standard range of atmospheric conditions for making measurements and tests are as follows.

Ambient temperature: 5 to 35°C Relative humidity: 45 to 85% Air pressure: 86kpa to 106kpa.

If there may be doubt on the results, measurements shall be made within the following limits.

Ambient temperature: 20±2°C Relative humidity: 60 to 70% Air pressure: 86kpa to 106kpa.

9. 其它说明 OTHERS

9.1 铝电解电容器使用注意事项 Important information on the application of aluminium electrolytic capacitors

(1).直流铝电解电容器应按正确的极性使用 DC electrolytic capacitors are polarized

当直流铝电解电容器被反极性接入电路时, 电容器会导致电子线路短路, 由此产生的电流会引致电容器损坏。若电路中有可能在负引线施加正极电压, 请选用无极性产品。

When reverse voltage is applied on DC electrolytic capacitor, the capacitor will become short-circuited please use non-polarized capacitors in the circuit or the capacitor will be damage due to abnormal current flows through the capacitors since the circuit where the positive voltage may be applied to the cathode terminal.

(2).在额定工作电压以下作用 Use capacitor within rated voltage

当电容器上所施加电压高于额定工作电压时, 电容器的漏电流将上升, 其电气特性将在短时期内劣化直至损坏。请注意电压峰值勿超出额定工作电压。

When capacitor is used at higher voltage than the rated voltage, leakage current increases, characteristics drastically deteriorate and damage in a short period may occur as a result. Please take extra caution that the peak voltage should not exceed the rated voltage.

(3).作快速充放电使用 Charge and discharge application.

当常规电容器被用作快速充电用途。其使用寿命可能会因为容量下降, 温度急剧上升等而缩减

When aluminum electrolytic capacitors for general purpose are employed in rapid charge and discharge application, its life may be shorted by capacitance decreasing, heat rising, etc.

(4).电容器贮存 Store the capacitor.

当铝电解电容器作了长期贮存后, 其漏电流通常升高, 贮存温度愈高, 漏电流上升愈快。因此应注意贮存环境的选择, 在电容器上施加电压后, 漏电流值将不断下降, 在铝电解电容器的漏电流值上升对电路有不良影响的, 请在使用前充电处理。

I creased leakage current is common in aluminum capacitors which have been stored for long period of time. The Higher the storage temperature, the higher the leakage current increase, therefore please take precautions concerning the storage location. The leakage current decreases gradually as voltage is applied to the capacitor. In cases where increased leakage current causes problems in the circuit, apply voltage (aging) before using.

(5).施加纹波电流应小于额定值 Ripple current applied to capacitor should not exceed the rated value.

施加纹波电流超过额定值后, 会导致电容器体过热, 容量下降, 寿命缩短。所施加纹波电压的峰值应小于额定工作电压。

Excessive heat will reduce capacitance and result in shortened life of capacitor if ripple currents exceeding the specified rated value are applied. The peak value of the ripple voltage should be less than the rated voltage.

(6).使用环境温度 Ambient temperature.

铝电解电容器的使用寿命会受到环境温度的影响。据科学统计, 使用环境温度下降 10°C其使用寿命增加 1 倍。

Its ambient temperature closely affects the life of an aluminum electrolytic capacitor. It is generally stated, that life doubles for each 10°C decrease in temperature.

(7).引出线强度 Lead stress

当拉力施加到电容器引出线, 该拉力将作用于电容器内部, 这将导致电容器内部短路, 开路或漏电流上升。在电容器焊装到电路板, 请勿强烈摇动电容器。

When a strong force is applied to the lead wires or terminals, stress is put on the internal connections. This may result in short circuit, open circuit or increased leakage current. It is not advisable to bend or handle a capacitor after it has been soldered to the PCB board.

(8).焊接过程耐热性 Heat resistance at the soldering process

铝电解电容器装至电路板进行浸焊或波峰焊时, 其塑料套管可能因焊接时间过长、温度过高而发生破裂或二次收缩。

In the dip soldering process of PCB board with aluminum electrolytic capacitors mounted, secondary shrinkage or crack of PVC sleeve may be observed when solder temperature is too high or dipping time is too long.

(9).电路板的安装孔距及安装位置 Hole pitch and position of PCB board.

电路板安装孔的设计应与产品说明书的引线脚距相一致, 如果将电容器强行插入孔距不配套的电路板, 那么会有应力作用于引出线, 这将导致短路或漏电流上升。

PCB board must be designed so its hole coincides with the lead pitch (lead spacing) of the capacitor specified by the catalog or specifications. When a capacitor is forcibly inserted into an unmatched hole, a stress is put on the leads. This could result in a short circuit or increased leakage current.

9. 2 本产品不含铅、镉等元素 This product does not include Plumbum or Cadmium.