

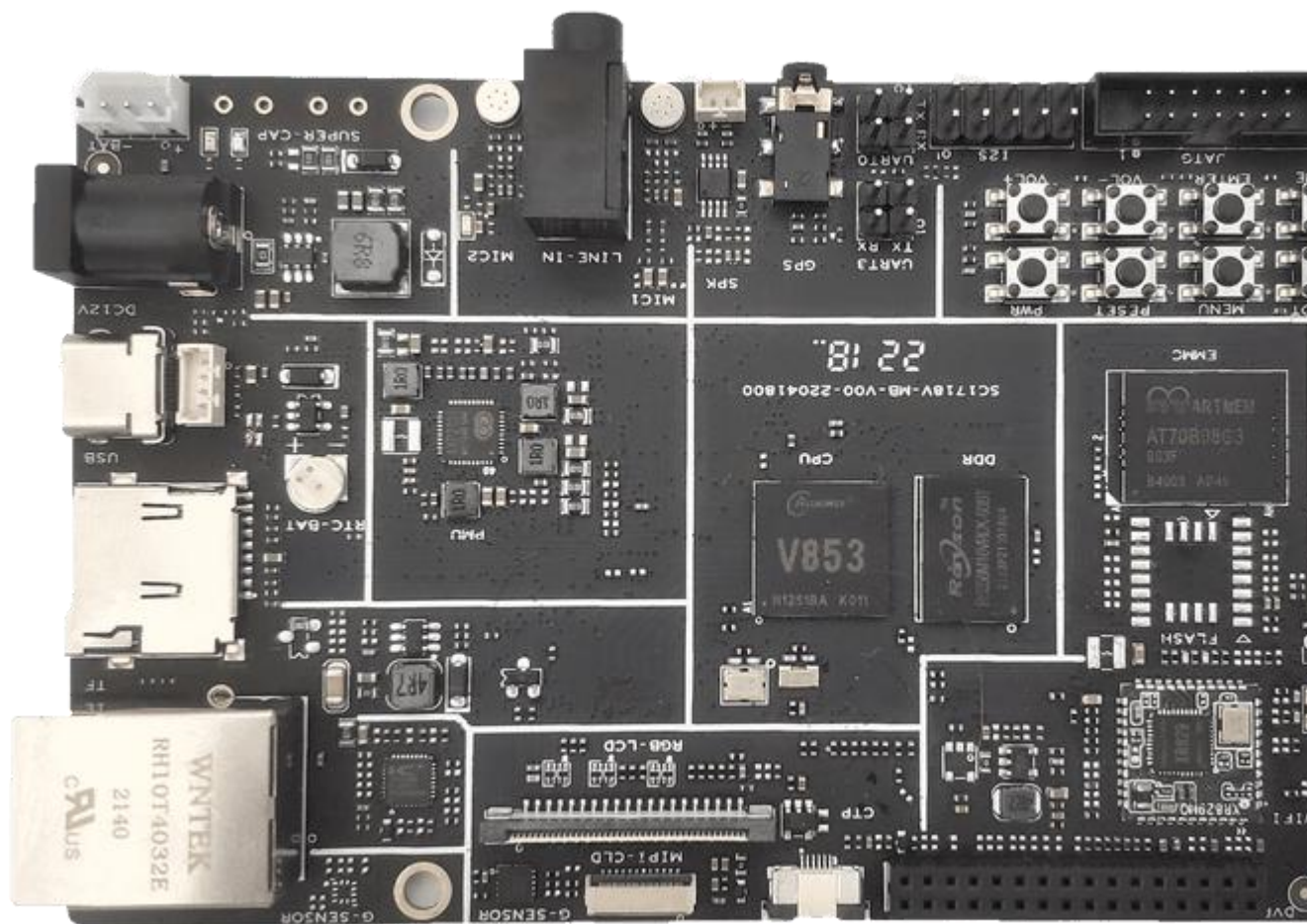
V853 开发板介绍

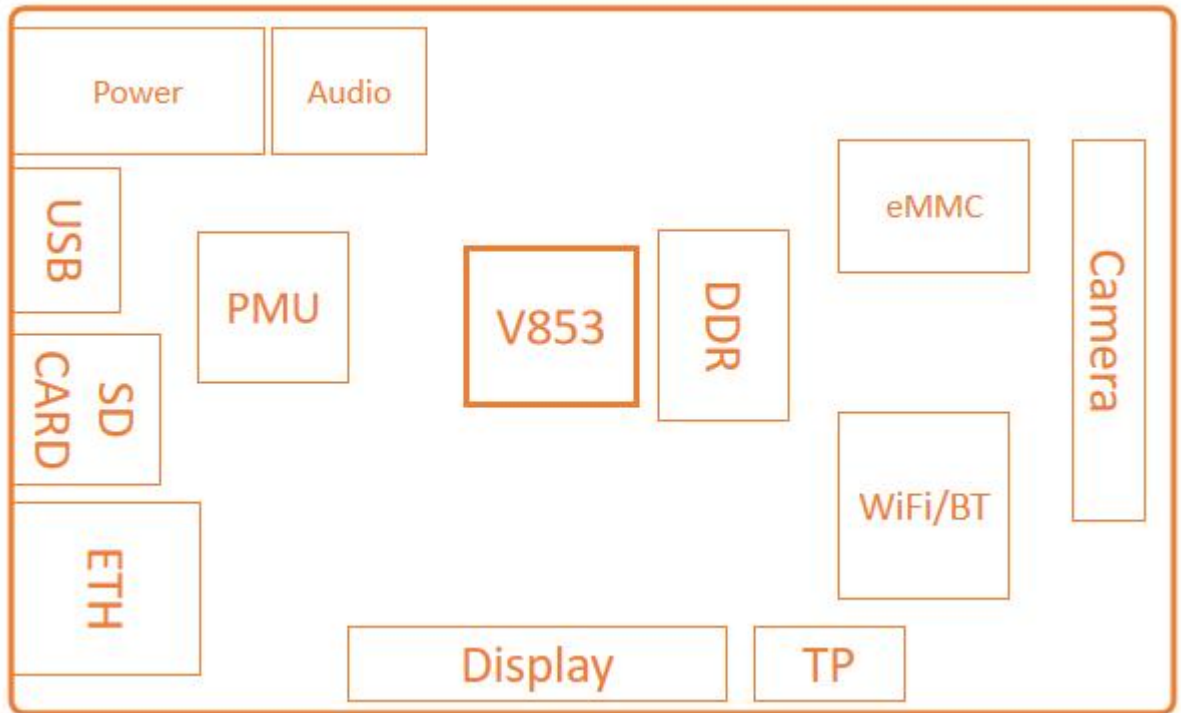
为方便客户及开发者基于 V853 进行预研和开发，全志提供了基于 V853 的开发板。



开发板简介

开发板集成了全志 V853 主控，512M DDR，8G eMMC，WiFi/BT，以太网，SD 卡，USB，双麦克风，双摄像头接口，IT-CUT，屏幕接口，电池接口，按键，电源管理模块，RTC 电池，喇叭接口，GPS 接口，G-SENSOR 接口，GPS 接口，JTAG，I2S，UART 等模块。并配套了一块 7 寸 MIPI-LCD 屏幕和一个双摄像头模组。





规格参数

主控：全志 V853 （Arm A7 1GHz + RISC-V E907 600MHz + 1T NPU）

DDR： 512MB DDR3 （型号：晶存 RS256M16VRDX-93BT）

Memory： 8GB eMMC （型号：妙存 AT70B08G3）

无线网络： 2.4G WiFi/BT （型号：全志 XR829 模组）

有线网络： 100Mbps 以太网 （型号：IP101GR）

摄像头： 1080P 双目摄像头 （型号：GC2063 *2）

屏幕： 7 寸 LCD 屏幕

麦克风：模拟麦克风 *2

按键：8 个（Uboot 按键 * 1, Power 按键 * 1, Reset 按键 * 1 GPADC
功能按键 * 5）

灯：绿色 LED * 1, 红色 LED * 1, 蓝色 LED * 1

DEBUG：支持 uart 串口调试，支持 ADB USB 调试

USB：Type-C USB * 1, 同时支持供电和数据传输

PMU：全志 AXP2101

板身大小：长 118mm*宽 75mm

PCB 板层：4 层板

开发板原理图见：[待完善](#)

系统配置

官方支持 Tina Linux 系统，基于 Linux 4.9 内核 & uboot-2018。