

BSL系列



3D 说明书下载



经济型
NEW!

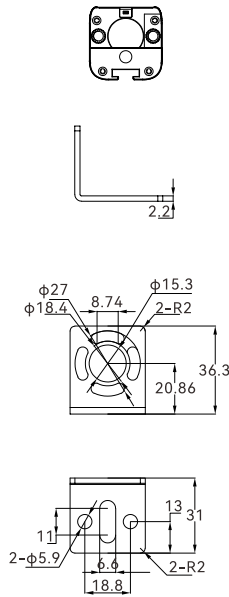
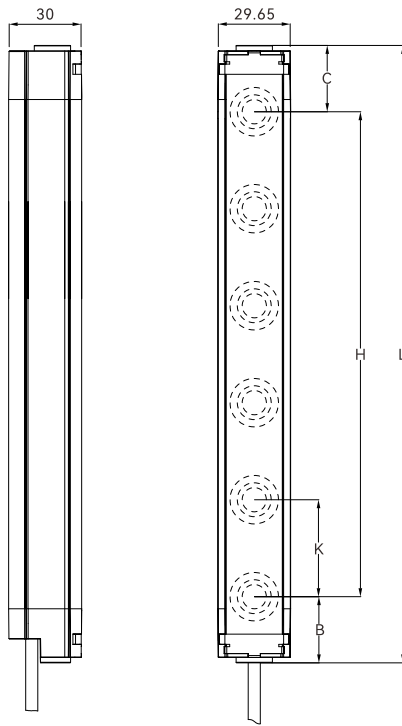
外观	
截面积	30X30mm
光轴数	4~32轴
保护高度	90~1240mm
光幕高度	123.1~1273.1mm
保护距离	0.1~6m
光轴间距	30/40mm
最小检测物体	φ38/φ48mm以上的不透明体
工作电压	12~24V DC ± 10%
消耗电流	发射端 <200mA ;接收端 < 200mA
负载电流	<150mA
残余电压	<2V
指示灯	发射端：电源指示灯：绿色；接收端：动作指示灯：红色；电源指示灯：绿色
输出模式	NPN/PNP
开关模式	D.on (遮光动作)
同步类型	线同步
响应时间	≤20ms
光源	红外线LED 860nm (调制式)
保护电路	逆极性保护，过载保护，输出短路保护
环境温度	工作温度：-10℃~55℃，无冻结；无凝结；存储温度：-10℃~55℃
环境湿度	35~85%RH，存储时：35~95%RH
抗干扰能力	白炽灯：3000lux以下；太阳光：10000lux以下
绝缘耐压	±500V 50/60Hz 60s
耐振动	10~150Hz,双振幅；1.5mm, XYZ各方向2小时
静电	±8000V
群脉冲	±2000V
防护等级	IP65
材质	外壳:铝合金
接线方式	有引线M12连接器
配件	直角固定架

BSL30

光轴间距	30mm							
最小检测物	φ38以上的不透明体							
保护距离	0.1~6m							
光轴数目	4轴	6轴	8轴	10轴	12轴	32轴	
保护高度	90mm	150mm	210mm	270mm	330mm	930mm	
光幕高度	123.1mm	183.1mm	243.1mm	303.1mm	363.1mm	963.1mm	
型号	NPN NC	BSL30-T0406NC	BSL30-T0606NC	BSL30-T0806NC	BSL30-T1006NC	BSL30-T1206NC	BSL30-T3206NC
	PNP NC	BSL30-T0406PC	BSL30-T0606PC	BSL30-T0806PC	BSL30-T1006PC	BSL30-T1206PC	BSL30-T3206PC

BSL40

光轴间距	40mm							
最小检测物	φ48以上的不透明体							
保护距离	0.1~6m							
光轴数目	4轴	6轴	8轴	10轴	12轴	32轴	
保护高度	120mm	200mm	280mm	360mm	440mm	1240mm	
光幕高度	153.1mm	233.1mm	313.1mm	393.1mm	473.1mm	1273.1mm	
型号	NPN NC	BSL40-T0406NC	BSL40-T0606NC	BSL40-T0806NC	BSL40-T1006NC	BSL40-T1206NC	BSL40-T3206NC
	PNP NC	BSL40-T0406PC	BSL40-T0606PC	BSL40-T0806PC	BSL40-T1006PC	BSL40-T1206PC	BSL40-T3206PC

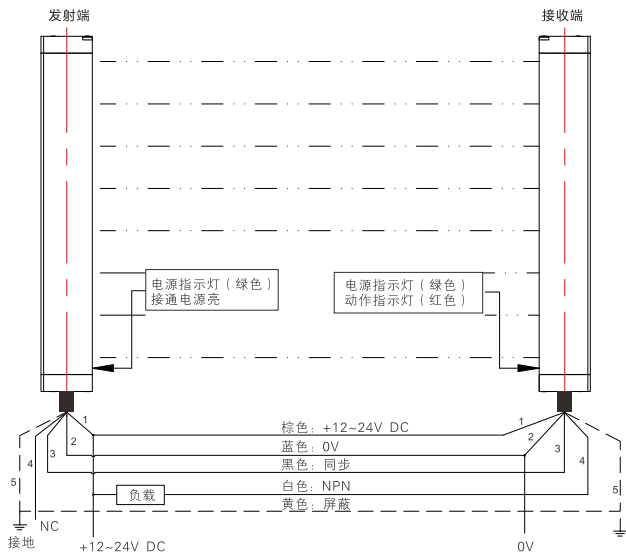


B=16.55mm
C=16.55mm
H=(N-1)*K
L=H+B+C

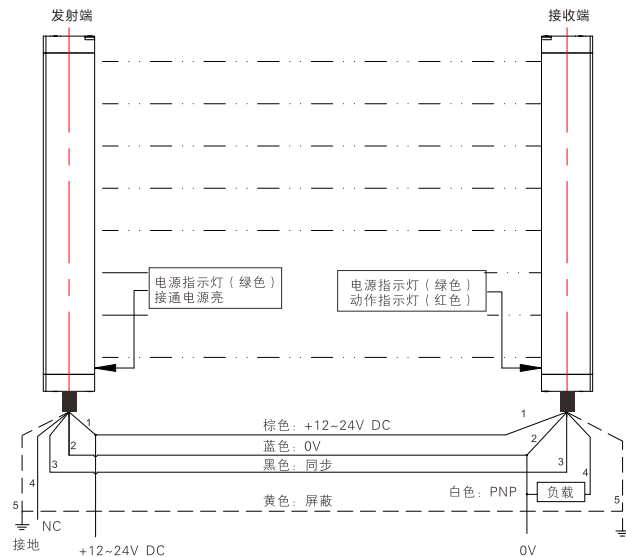
B: 上盲区高度
C: 下盲区高度
K: 光轴间距
H: 保护高度
N: 光轴数量
L: 光幕总高度

接线图

NPN



PNP



- 光纤
- 槽型
- 光电
- 激光
- 接近
- 位移
- 磁性
- 接触式

区域

- 超声波
- 深度学习
- 读码器
- 振动倾角
- 温度
- 附件

选型指南

区域光幕

- 标准型
- 薄型(正面检测)
- 薄型(侧面检测)
- 防水型
- 测量型
- 经济型

安全光幕

- 10mm轴间距
- 20mm轴间距
- 30mm轴间距
- 40mm轴间距

激光雷达

- TOF激光雷达
- MINI激光雷达
- 导航型激光雷达