



深圳市首韩科技有限公司

SHENZHEN SHOUHAN TECHNOLOGY CO.,LTD

Tel: 0755-27597601 Fax: 0755-27597491

SPECIFICATION FOR APPROVAL

客 户 Customer:

产品名称 Project:

Micro座

规格型号 Part No:

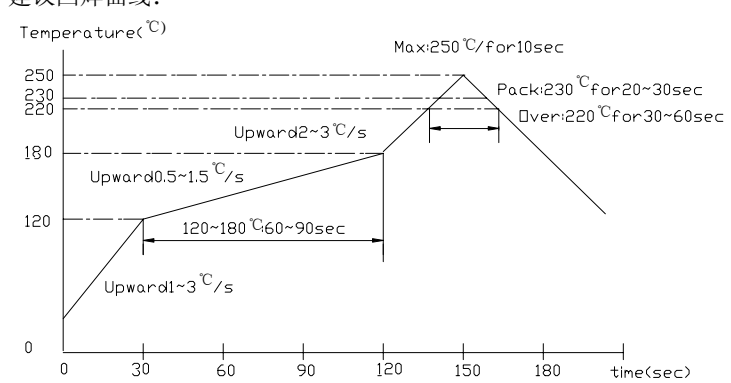
MICRO 6.4JB

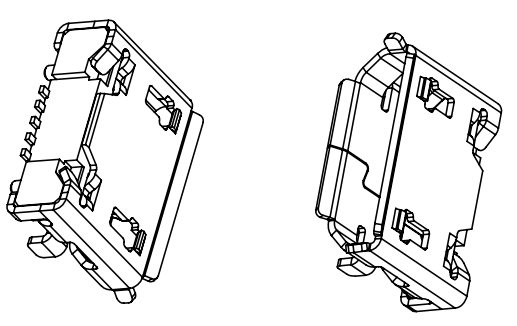
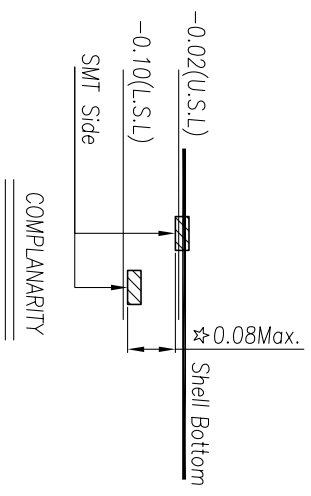
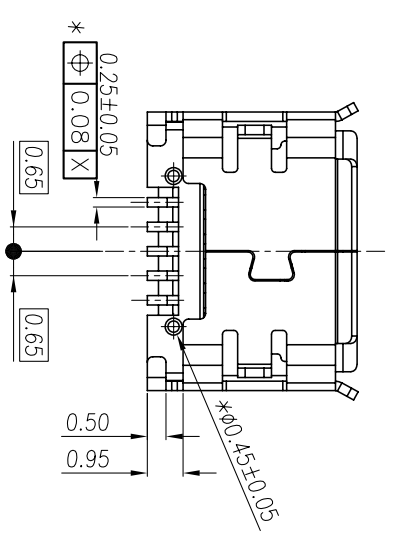
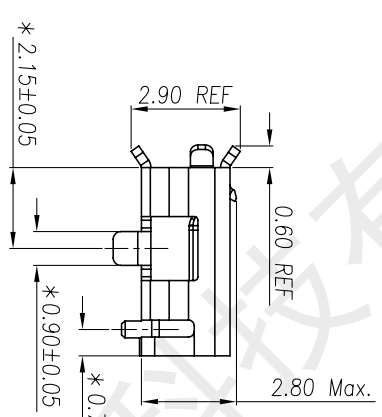
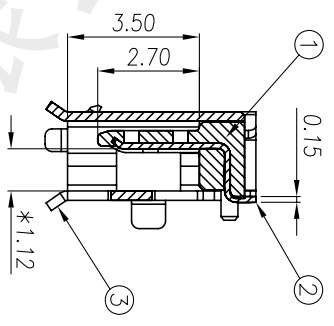
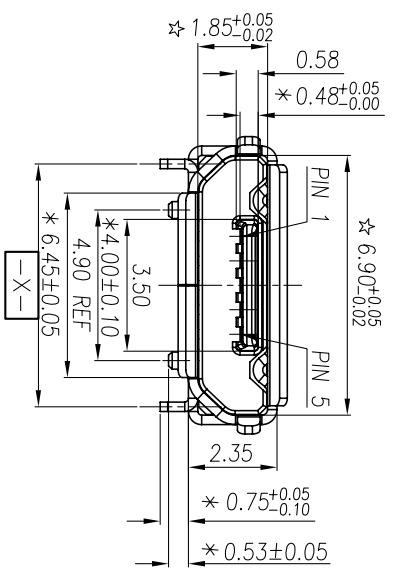
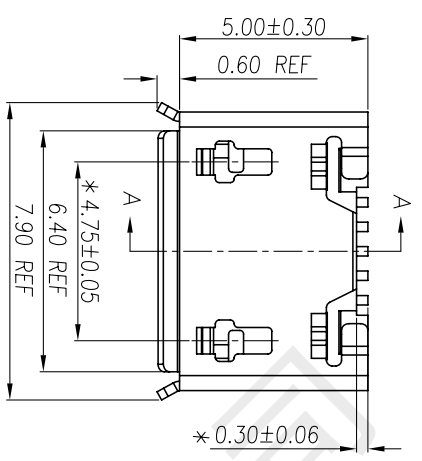
贵公司承认印 Approval signatures

料 号/Part No.	签 章/Signatures

日期 Date:

拟制/Drawn	李春风	
审核/Check	张栋	
批准/Approved	罗孝金	

1. 物料明细:			
1.1. 塑胶部分: LCP UL94V-0			
1.2. 接触端子部分: C5191R-H, 镍底, 接触部位镀金 1μ”			
1.3. 外壳部分: C2680R-H, 外壳镀镍底 50μ”, 镀NI 80μ”			
2. 工作条件:			
2.1. 工作电流: 1Ampere 额定电压: 100V			
2.2. 使用温度: -20℃~+65℃			
3. 电气性能部分			
序号	测试项目	规格和标准	测试方法及参考标准
			以低功率电流测试产品接触部位阻抗值
3.1	接触阻抗	50mΩ MAX	参考: EIA 364-23A
3.2	绝缘阻抗	100MΩ MIN 100V DC	测试相邻接触脚位之间塑胶阻抗值 参考: EIA 364-21A
3.3	耐压测试	100V AC 1 分钟 0.5mA	以 0.5mA 的电流测试接触脚位之间塑胶耐高压 1 分钟 参考: EIA 364-20A
4. 机械性能部分			
4.1	插入力	35N MAX	与线端匹配时, 线端以 25mm/分速度插入时的力 参考: EIA 364-13A
4.2	拔出力	8N MIN	与线端匹配时, 线端以 25mm/分速度拔出时的力 参考: EIA 364-13A
4.3	端子单 PIN 保持力	0.3 kgf MIN	接触 PIN 以 25mm/分速度从塑胶中退出来的力
4.4	寿命测试	1. 产品外观无明显损伤 2. 插入力: 3.57kgf MAX 拔出力: 0.81~2.05 kgf	以每小时 600 次匀速插拔产品10000 次 参考: EIA 364-09A
4.5	振动测试	10 ⁻⁶ 秒	以每分钟频率由 10HZ 至 55HZ, 再回到 10HZ 为一循环, 连续测试 X/Y/Z 三个方向各 2 小时。 振幅为 1.5mm 参考: EIA 364-28A
5. 环境性能部分			
5.1	沾锡性	吃锡面积达 95%以上	产品焊接区于温度为 235±5℃锡炉中浸泡 5±0.5 秒 参考: MIL STD-202F
5.2	耐高温	1. 外观无明显损伤 2. 接触阻抗 100mΩ MAX 3. 绝缘阻抗 100MΩ MIN	将产品置于 85℃的高温炉中 96 小时后, 再于常温中置放 3 小时后观察。 参考: MIL STD-1344A
5.3	低温性	1. 外观无明显损伤 2. 接触阻抗 100mΩ MAX 3. 绝缘阻抗 100MΩ MIN	将产品置于-40℃的低温炉中 96 小时后, 再于常温中置放 3 小时后观察。 参考: MIL STD-1344A
5.4	耐湿性	1. 外观无明显损伤 2. 接触阻抗 100mΩ MAX 3. 绝缘阻抗 100MΩ MIN	将产品置于温度为 40±2℃, 湿度为 90~95RH 环境中, 120 小时后观察。 参考: EIA 364-31A
5.5	耐腐蚀性	1. 外观无明显腐蚀 2. 接触阻抗 50mΩ MAX	将产品置放于盐水浓度为 5%, 温度 35±2℃的盐雾箱中连续喷雾 12 小时, 于常温放置 1 小时后观察产品。 参考: EIA 364-26A
5.6	耐焊接性	1. 外观无明显变色、起泡; 2. 焊脚吃锡平滑	建议回焊曲线:  <p>The graph shows a reflow soldering temperature profile. The y-axis is Temperature (°C) from 0 to 250. The x-axis is time (sec) from 0 to 180. The profile starts at 0°C, rises at 1°C/s to 120°C (0-30s), then at 0.5-1.5°C/s to 180°C (30-120s), stays at 180°C for 60-90s, then rises at 2-3°C/s to 230°C (120-150s), stays at 230°C for 20-30s, peaks at 250°C for 10s, then falls at 2-3°C/s to 220°C (150-180s), and stays at 220°C for 30-60s.</p>

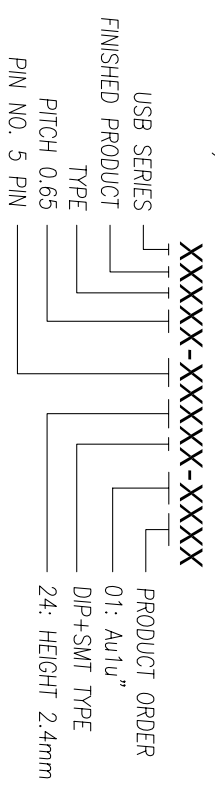


REV.	Q'TY	ECN. NO.	APR.	DATE
--		FIRST RELEASE		

- NOTES:
- FINISH: GOLD PLATING ON CONTACT AREA
 - CONTACT: 1-1. CONTACT: 50u" MIN. NI UNDERPLATING OVER ALL
 - SHELL: 1-2. SHELL: 50~100u" MIN. PLATING ON SOLDERTAILS, 50~100u" NI UNDERPLATING OVER ALL

- 2.) SPECIFICATIONS:
- VOLTAGE RATING: 100VAC
 - CURRENT RATING: 1.0A
 - INSULATION RESISTANCE: 100MEG.OHM MIN
 - CONTACT RESISTANCE: 50 MILL.OHM MAX
 - OPERATION TEMPERATURE: -20° TO +65°
 - INSERT FORCE: 35N MAX
 - EXTRACT FORCE: 8N MIN
 - DURABILITY: 10000 CYCLES

- 3.) DIMENSIONS WITH MARK" * "MUST BE MEASURE BY OC AND IPQC
 MARK" * "S CPK DIMENSION.
 4.) PART NO:



3	SHELL	XXXXX-XXXXX-XXXX	SUS304-1/2H	1	
2	TERMINAL	XXXXX-XXXXX-XXXX	C5191 R-H	5	
1	HOUSING	XXXXX-XXXXX-XXXX	LCP, UL 94-V0	1	
ITEM	NAME	PART NO.	MATERIAL	Q'TY	REMARK
<p>DIMENSION IN mm TOLERANCE UNLESS OTHERWISE SPECIFIED</p>					
	X±0.20	X.± 1.5°	APR. 罗孝金	TITLE: MICRO 6.4JB	
	.XX±0.15	.X'± 1.0°	CHK. 张栋	DWG NO. XXXX-XXXXX-XXXX	
	.XXX±0.10	.XX'± 0.5°	DR. 李春风	PROJ. ASSEMBLY DRAWING	
				SCALE	SHEET
					REV.



深圳市首韩科技有限公司