

HV 系列 HVxxXXS-XW 1000v 隔离电压 0.2~2W 非稳压高电压输出 SIP10 脚封装

输入电压

5, 12, 15 and 24VDC

输出电压

100, 110, 150, 180, 200, 250, 300, 500, 800VDC

±50, ±55, ±75, ±90, ±100, ±125, ±150, ±250 and ±400VDC

电气特性

以下数据除特殊说明外, 均是在 TA=25°C, 标称输入电压, 额定输出电流时测得。

输入特性

电压范围 +/-5 %

滤波 陶瓷电容

隔离特性

额定电压 1000VDC

泄漏电流 1mA

电阻 10° Ohm

电容 60 pF type.

输出特性

电压精度 +/-10 (20MHzBW) 纹波及噪音 1%, max.

可持续短路时间 5 秒

线性电压校准 +/-05% max.

负载电压校准 +/-5%typ. +/-10%max

效率 65%to 75%

开关频率 80 KHz type.

环境特性

%.

工作温度(环境) -40° Cto+85° C

存储温度 -55Cto+125°C

降低定额值 见温度特性曲线图

湿度 ≤90%, 非压缩

冷却方式 自然空冷

体积特性

SIP 封装尺寸 27.4x8.8x11.0mm

1.08x0.35x0.43 英寸

重量 3g~5g

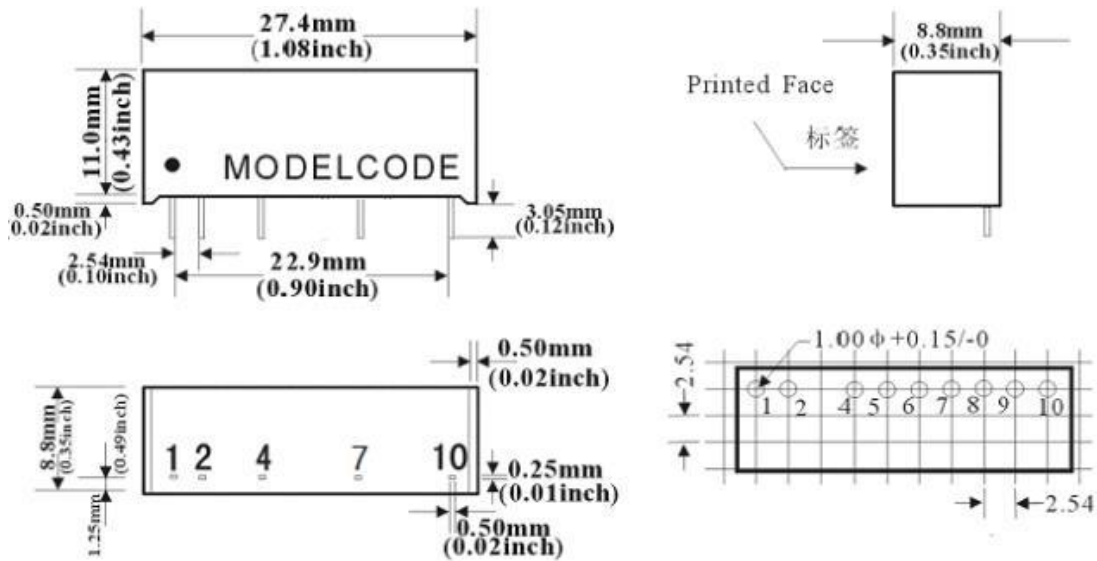
外壳材料

UL 94V-0 阻燃封装

产品型号	输入电压	输入电流		输出电压	输出电流	效率
		满载	空载			
	VDC	mA (typ)	mA(typ)	VDC	mA(max)	%(typ)
HV05200S-W2	5(4.5~5.5)	67	15	200	1	60
				±100	±1	
HV12180S-2W	12(10.8~13.2)	200	23	180	10	75
				±90	±10	
HV12300S-2W (12SMV300)	12(10.8~13.2)	200	18	300	6	75
				±150	±6	
HV24200S-2W	24(21.6~26.4)	104	15	200	10	80
				±100	±10	

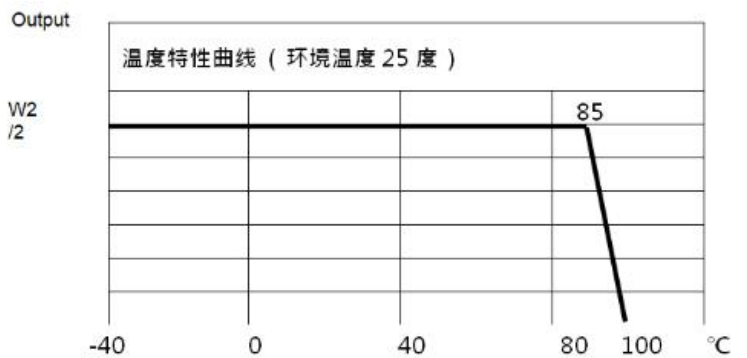
HV 系列 HVxxXXS-XW 1000v 隔离电压 0.2~2W 非稳压高电压输出 SIP10 脚封装

外形尺寸

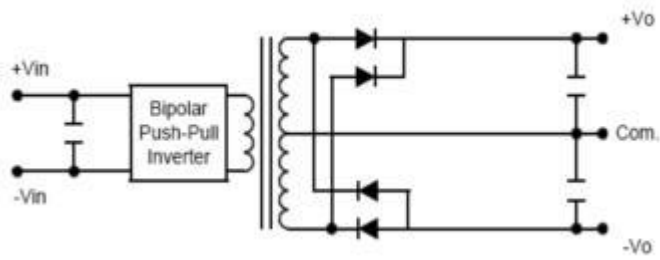


温度特性和引脚描述

Pin	HV Series
1	+Vin
2	-Vin
4	-Vout
7	COM
10	+Vout



结构图



绝对最大额定参数

短路保护	60 Second
引线温度与外壳 1.5mm 起, 持续数秒	300°C
内部功率耗散	450mW
输入电压 HV05	7V
输入电压 HV12	15V
输入电压 HV15	18V
输入电压 HV24	28V