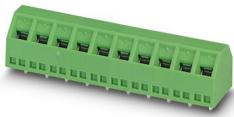


请注意，本PDF文档中所示数据均生成自在线目录。完整数据请见用户文档。我们的一般下载使用条款已生效。

固定式连接器，标称工作电流: 13.5 A，额定电压(III/2): 400 V，额定横截面: 1.5 mm²，电位数: 2，行数: 1，每行位数: 2，产品系列: SMKDSN 1,5，针距: 5.08 mm，接线方式: 带压片的螺钉连接，螺钉头规格: L 开槽，安装: 波峰焊，导线/PCB连接方向: 45°，颜色: 绿色，针脚排列: 直线排列，焊针[P]: 3.5 mm，每个电势的焊针数量: 1，包装类型: 纸箱包装



优势

- 通用型连接方式，可在全球范围内使用
- 最大接触力，升温较低
- 允许连接两条绞线
- 弯式连接可实现在PCB上多排布局
- 针对各导线横截面的极小型设计

商业数据

订货号	1869211
包装单位	250 pc
最小订货量	250 pc
销售关键代码	AALFHI
产品关键代码	AALFHI
目录页面	页码91 (C-1-2013)
GTIN	4017918149185
单件重量 (含包装)	2.276 g
单件重量 (不含包装)	2 g
关税号	85369010
原产地	DE

技术数据

产品属性

类型	固定式连接器
产品系列	COMBICON Terminals S
产品类型	印制电路板终端
位数	2
间距	5.08 mm
连接量	2
行数	1
电位数目	2
针脚排列	直线排列

电气特性

额定电流 I_N	13.5 A
额定电压 U_N	400 V
污染等级	3
额定电压(III/3)	250 V
额定电涌电压(III/3)	4 kV
额定电压(III/2)	400 V
额定电涌电压(III/2)	4 kV

连接数据

连接技术

类型	固定式连接器
额定横截面	1.5 mm ²

导线连接

连接方式	带压片的螺钉连接
硬导线横截面	0.14 mm ² ... 1.5 mm ²
柔性导线横截面	0.14 mm ² ... 1.5 mm ²
可连接导线横截面 AWG	26 ... 16
柔性导线横截面，带不含绝缘套管的冷压头	0.25 mm ² ... 1.5 mm ²
柔性导线横截面，带套管，带塑料绝缘套管	0.25 mm ² ... 1.5 mm ²
2根横截面相同的导线，刚性导线	0.14 mm ² ... 0.75 mm ²
2根横截面相同的导线，柔性导线	0.14 mm ² ... 0.75 mm ²
2根具有相同横截面的导线，柔性，带套管但不带塑料套管	0.25 mm ² ... 0.5 mm ²
2根具有相同横截面的导线，柔性，带TWIN套管及塑料套管	0.5 mm ² ... 1 mm ²
剥线长度	6 mm
扭矩	0.5 Nm ... 0.6 Nm

安装

安装类型 波峰焊	波峰焊
----------	-----

螺钉头驱动方式	开槽 (L)
工艺说明	
过程	波峰焊

材料规格

材料数据 - 联系方式

注意事项	符合WEEE/RoHS，根据IEC 60068-2-82/JEDEC JESD 201的要求没有晶须
接触件材料	CU合金
表面特性	镀锡
接线点金属表面 (顶层)	锡 (5 - 7 μm Sn)
接线点金属表面 (中层)	镍 (2 - 3 μm Ni)
焊接区域金属表面 (顶层)	锡 (5 - 7 μm Sn)
焊接区域金属表面 (中层)	镍 (2 - 3 μm Ni)

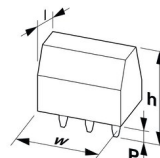
材料数据 - 壳体

外壳颜色	绿色 (6021)
绝缘材料	PA
绝缘材料组	I
CTI符合IEC 60112	600
阻燃等级，符合UL 94	V0
符合EN 60695-2-12标准的灼热丝可燃性指数GWFI	850
符合EN 60695-2-13标准的灼热丝起燃性温度GWIT	775
符合EN 60695-10-2标准的球压试验温度	125 °C

说明

应用说明	为了安全的导线连接，请始终以规定的拧紧扭矩安装。尤其是在使用两位或三位PCB端子时，各个触点的单个焊针无法对此进行补偿。这就是在连接导线时必须对端子进行固定支撑的原因（单手固定，支持在外壳上）。
------	---

尺寸

尺寸图	
间距	5.08 mm
宽度 [w]	11.16 mm
高度 [h]	14.5 mm
长度 [l]	12 mm
高度	11 mm
焊针长度 [P]	3.5 mm

机械测试

导线损坏和松动测试

规格	IEC 60998-1:1990-04
结果	通过测试

拉伸测试

规格	IEC 60998-1:1990-04
导线横截面 / 导线类型 / 牵引力设定值 / 实际值	0.14 mm ² / 刚性 / > 10 N
	0.14 mm ² / 柔性 / > 10 N
	1.5 mm ² / 刚性 / > 40 N
	1.5 mm ² / 柔性 / > 40 N

扭矩试验

规格	IEC 60998-1:1990-04
----	---------------------

电气测试

温升测试

规格	IEC 60998-1:1990-04
温度上升要求测试	温度上升 ≤ 45 K

绝缘电阻

规格	IEC 60998-1:1990-04
绝缘电阻，相邻接线位	10 ⁹ Ω

电气间隙和爬电距离 |

规格	IEC 60947-1:2007-06 + A1:2010-12 + A2:2014-09
绝缘材料组	I
比较跟踪指标 (IEC 60112)	CTI 600
额定绝缘电压 (III/3)	250 V
额定电涌电压 (III/3)	4 kV
最小电气间隙值 - 不均匀电场(III/3)	3 mm
最小爬电距离(III/3)	3.2 mm
额定绝缘电压 (III/2)	400 V
额定电涌电压(III/2)	4 kV
最小电气间隙值 - 不均匀电场(III/2)	3 mm
最小爬电距离(II/2)	3 mm
额定绝缘电压 (II/2)	630 V
额定过电压 (II/2)	4 kV
最小电气间隙值 - 不均匀电场(II/2)	3 mm
最小爬电距离(II/2)	3.2 mm

环境和真实条件

振动测试

规格	IEC 60068-2-6:1995-03
----	-----------------------

PCB端子 - SMKDSN 1,5/ 2-5,08



1869211

<https://www.phoenixcontact.com/cn/products/1869211>

频率	10 - 150 - 10 Hz
扫描速率	1倍频程/分钟
振幅	0,35 mm (10 - 60,1 Hz)
扫描速率	5g (60.1 - 150 Hz)
每轴的测试周期	2.5 h

灼热线测试

规格	IEC 60998-1:1990-04
温度	850 °C
暴露时间	5 s

环境条件

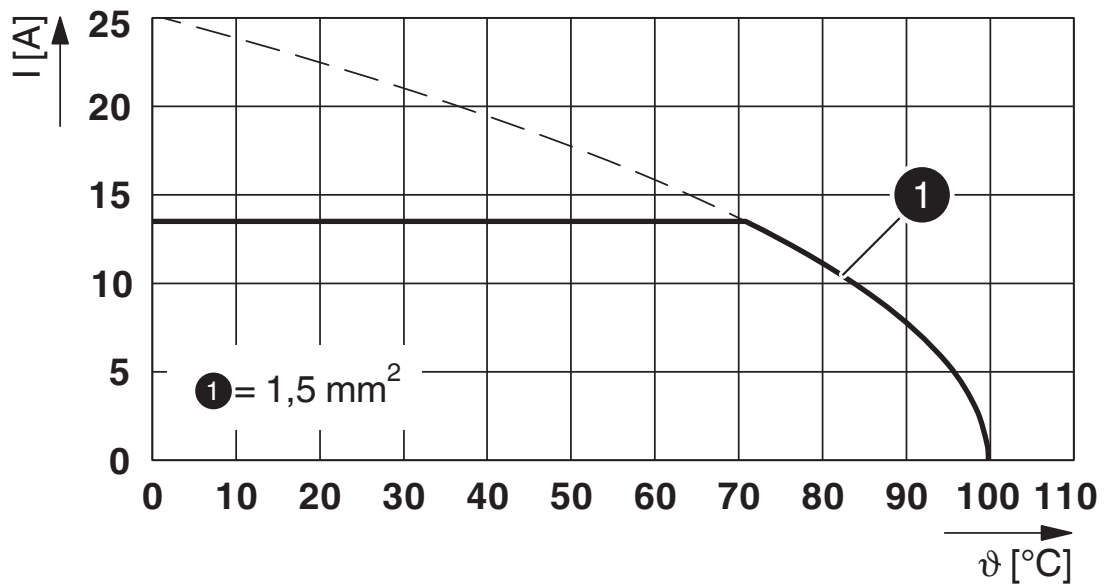
环境温度（运行）	-40 °C ... 100 °C (取决于电流承载能力/衰减曲线)
环境温度（存放/运输）	-40 °C ... 70 °C
相对湿度（存放/运输）	30 % ... 70 %
环境温度（组装）	-5 °C ... 100 °C

包装规格

包装类型	纸箱包装
------	------

图纸

图表



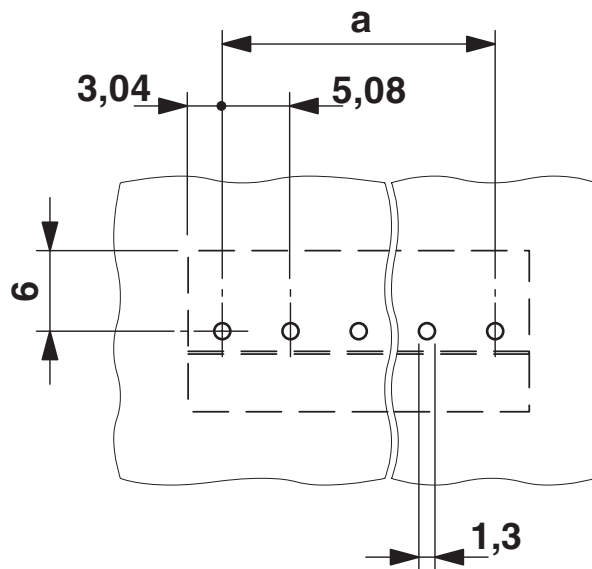
型号 : SMKDSN 1,5/...(-5,08)

根据DIN EN 60512-5-2:2003-01标准进行了测试

下降系数 = 1

位数 : 5

开孔图/焊盘环宽



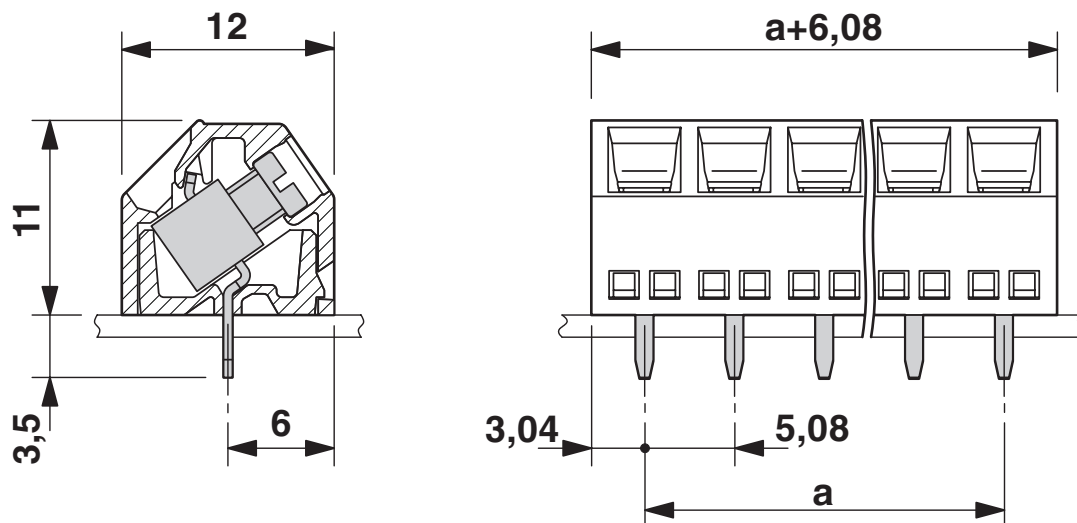
PCB端子 - SMKDSN 1,5/ 2-5,08

1869211

<https://www.phoenixcontact.com/cn/products/1869211>



尺寸图




PCB端子 - SMKDSN 1,5/ 2-5,08




1869211

<https://www.phoenixcontact.com/cn/products/1869211>

认证

 CSA 认证ID: 13631				
	额定电压 U_N	额定电流 I_N	接线容量AWG	接线容量 mm^2
使用组 B	150 V	10 A	28 - 14	-
使用组 D	300 V	10 A	28 - 14	-

 EAC 认证ID: B.01687				
---	--	--	--	--

 cULus Recognized 认证ID: E60425-19770427				
	额定电压 U_N	额定电流 I_N	接线容量AWG	接线容量 mm^2
使用组 B	300 V	10 A	30 - 14	-
多导线连接	300 V	10 A	2x - 18	-
使用组 D	300 V	10 A	30 - 14	-
多导线连接	300 V	10 A	2x - 18	-

PCB端子 - SMKDSN 1,5/ 2-5,08



1869211

<https://www.phoenixcontact.com/cn/products/1869211>

分类

ECLASS

ECLASS-9.0	27440401
ECLASS-10.0.1	27440401
ECLASS-11.0	27460101

ETIM

ETIM 8.0	EC002643
----------	----------

UNSPSC

UNSPSC 21.0	39121400
-------------	----------

PCB端子 - SMKDSN 1,5/ 2-5,08



1869211

<https://www.phoenixcontact.com/cn/products/1869211>

产品环境合规性

REACH SVHC	Lead 7439-92-1
China RoHS	环保使用期限=50年
	有关危险物质的信息，请见“下载”下的制造商声明

PCB端子 - SMKDSN 1,5/ 2-5,08



1869211

<https://www.phoenixcontact.com/cn/products/1869211>

附件

标记卡

标记卡 - SK 5/3,8:FORTL.ZAHLEN - 0804183

<https://www.phoenixcontact.com/cn/products/0804183>



标记卡，白色，标识，水平：连续编号1 ... 10、11 ... 20等，直至91 ... (99)100，安装方式：背胶固定，适用的模块宽度：5 mm，标识区域大小：5 x 3,8 mm

标记卡

标记卡 - SK 5/3,8:UNBEDRUCKT - 0805409

<https://www.phoenixcontact.com/cn/products/0805409>



标记卡，白色，未标记，适用的打印机：标记笔，安装方式：背胶固定，适用的模块宽度：5 mm，标识区域大小：5 x 3,8 mm

Phoenix Contact 2022 Â© - 保留所有权利

<https://www.phoenixcontact.com>

菲尼克斯（中国）投资有限公司总部
南京市江宁经济开发区菲尼克斯路36号
（江宁236信箱）邮编：211100
025-52121888
phoenix@phoenixcontact.com.cn