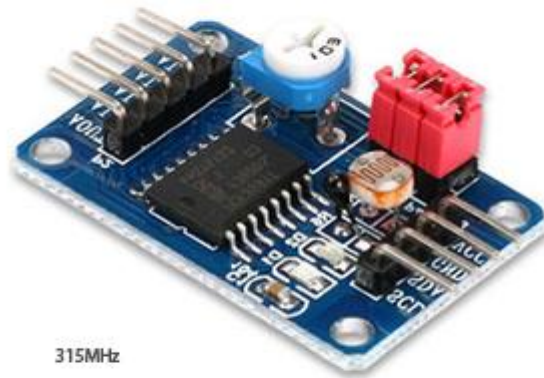


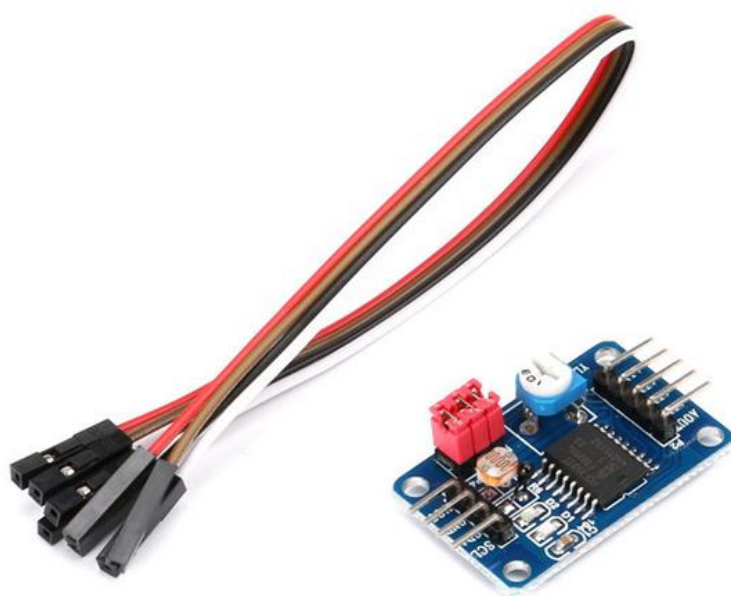
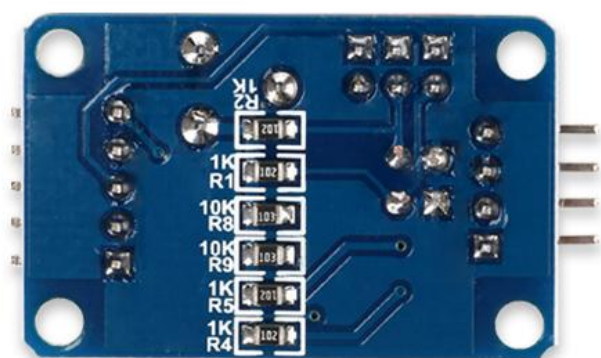
产品参数:

品牌: WENHAO

名称: PCF8591 转换模块

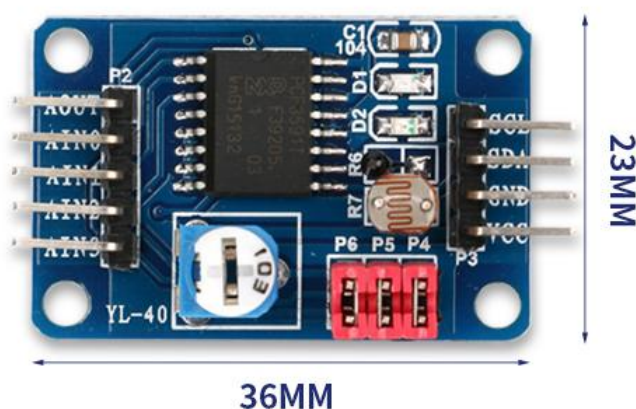


315MHz





产品详情:

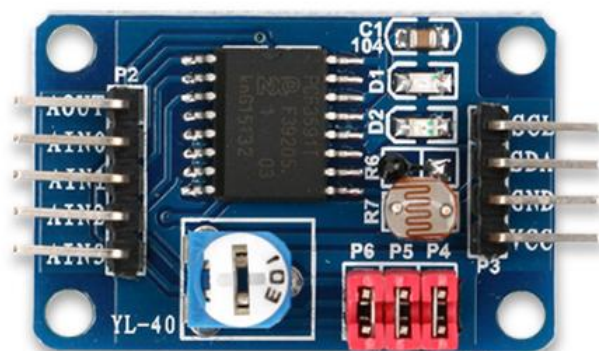
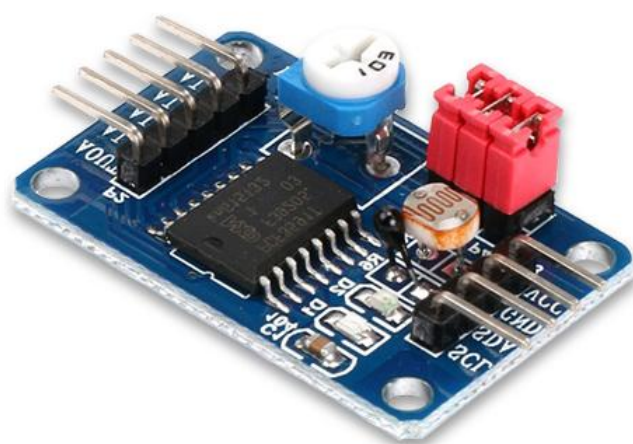


- 1、模块芯片采用PCF8951
- 2、模块支持外部4路电压输入采集（电压输入范围0-5V）
- 3、模块集成光敏电阻，可以通过AD采集环境光强精确数值
- 4、模块集成热敏电阻，可以通过AD采集环境温度精确数值
- 5、模块集成1路0-5V电压输入采集（通过蓝色电位器调节输入电压）
- 6、模块带电源指示灯（对模块供电后指示灯会亮）
- 7、模块带DA输出指示灯，当模块DA输出接口电压达到一定值，会点亮板上DA输出指示灯，电压越大，指示灯亮度越明显；
- 8、模块PCB尺寸：36MM*23MM
- 9、标准双面板，板厚1.6MM，布局美观大方，四周设有通孔，孔径为：3MM，方便固定

（每套产品独立包装，里面含有4根20CM杜邦线）

产品展示

PRODUCT DISPLAY



引脚定义

本模块左边和右边分别外扩2路排针接口，分别说明如下：

左边 AOUT 芯片DA输出接口

AIN0 芯片模拟输入接口0

AIN1 芯片模拟输入接口1

AIN2 芯片模拟输入接口2

AIN3 芯片模拟输入接口3

右边 SCL IIC时钟接口 接单片机IO口

SDA IIC数字接口 接单片机IO口

GND 模块地 外接地

VCC 电源接口 外接3.3V-5V

模块红色短路帽使用说明

模块共有3个红色短路帽，分别作用如下：

P4 接上P4短路帽，选择热敏电阻接入电路

P5 接上P5短路帽，选择光敏电阻接入电路

P6 接上P6短路帽，选择0-5V可调电压接入电路

产品简介

PRODUCT INTRODUCTION

PCF8591是一个单片集成、单独供电、低功耗、8-BIT CMOS数据获取器件。PCF8591具有4个模拟输入、1个模拟输出和1个串行I2C总线接口。PCF8591的3个地址引脚A0, A1和A2可用于硬件地址编程, 允许在同个I2C总线上接入8个PCF8591器件, 而无需额外的硬件。

在PCF8591器件上输入输出的地址、控制和数据信号都是通过双线双向I2C总线以串行的方式进行传输。

- 单电源供电
- PCF8591的操作电压范围2.5V–6V
- 低待机电流
- 通过I2C总线串行输入/输出
- PCF8591通过3个硬件地址引脚寻址
- PCF8591的采样率由I2C总线速率决定
- 4个模拟输入可编程为单端型或差分输入
- 自动增量频道选择
- PCF8591的模拟电压范围从VSS到VDD
- PCF8591内置跟踪保持电路
- 8-bit逐次逼近A/D转换器
- 通过1路模拟输出实现DAC增益