

方形低频读写器

CK-LR08 系列



CK-LR08 系列读写器工作频率为 134.2KHZ，CK-LR08 系列读写器内部知道 Auto-turning 自动调谐电路，可在不同环境中工作时自动调谐天线参数，使外部环境对读卡器性能的影响降低到最小。

读写器内部集成了射频部分无线通信协议，用户无需理解复杂的射频通信协议，只需要简单的对相应寄存器存取操作，便可以完成对载码体数据的更改。

CK-LR08 系列读写器兼容 RS232，RS485 (Modbus RTU)，Canbus (Canopen) 等工业通讯接口，方便用户接入不同的控制系统中。

读写头选型

工业总线读写头

型号	CK-LR08-A01	CK-LR08-B01	CK-LR08-C01	CK-LR08-IO	CK-LR08-AS
通讯接口	RS485 (Modbus RTU)	RS232 (Modbus RTU)	Canbus (Canopen)	IO-Link	AS-I

工业以太网读写头

型号	CK-LR08-E00	CK-LR08-E01	CK-LR08-E02	CK-LR08-E03
通讯接口	Modbus TCP	EtherNet/IP	Profinet	EtherCAT

电气参数

- ◆工作频率：134.2KHZ
- ◆无线传输速率：2 kbit /s
- ◆标准(载码体类型)：EMID, ISO11784/85
- ◆最大载码体容量：512bit
- ◆感应范围
 - 读取距离：0~130mm(跟载码体性能与使用环境有关)
 - 写入距离：0~110mm(跟载码体性能与使用环境有关)
- ◆工作电压：DC24V
- ◆工 耗：≤2.5W
- ◆信号指示：红色 LED, 绿色 LED
- ◆通讯接口：RS232 (Modbus RTU) , RS485 (Modbus RTU) Canbus (Canopen), IO-Link, Profinet, EtherCAT, EtherNet/IP, Modbus TCP

机械特性

防护等级：IP67

通讯连接：M12×1 连接器

外壳材料：ABS+铝合金

尺寸大小：92mm×86mm×40mm

重 量：大约 200g

应用领域

半导体自动化生产线，动力锂电池生产线，汽车产线等。汽车撑杆装配线、汽车刹车片加工产线，空调装配线，散热扇自动测试线、精密刀具管理、发动机装配线、部件组装线、压缩机产线、智能灯装配线、注塑车间智能配送、周转箱自动识别与分流、AGV 小车等领域。

产品尺寸

机械尺寸：92mm×86mm×40mm



RS232 (Modbus RTU) 低频工业读写器

CK-LR08-B01



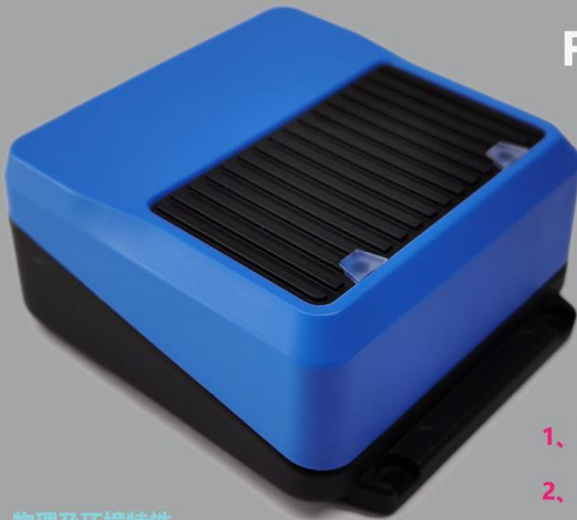
- 1、方形，体积小、集成度高
- 2、集天线、放大器、控制器于一体
- 3、125KHZ|134.2KHZ均可支持
- 4、工业级通信协议：RS232 (Modbus RTU)

工业自动化RFID智能识别与传感控制解决方案

自动化装配线RFID读写设备

FDX-B格式

工业级



- 1、防护等级：IP67
- 2、通讯连接：M12×1连接器
- 3、外壳材料：ABS+不锈钢
- 4、读取距离：0-110mm
- 5、读卡时间：35ms UID

物理及环境特性

项目	技术参数
操作温度	-25℃~70℃
存储温度	-40℃~85℃
湿度	5%~95%非凝结状态
重量	240g
跌落测试	1.2米自由跌落
ESD性能	空气放电±15KV,接触放电±8KV
密封标准	IP67

RS232 (Modbus RTU) 低频工业级RFID读写器|传感器

直流24V供电

带极性接反电路保护

支持FDX-B、EMID标准

RS232 ModBus RTU协议

ESD性能优秀

空气放电±15KV,接触放电±8KV



工业级品质

质量可靠

易安装，易固定，抗干扰，抗震动



- 1: 读卡器电缆接头--M12, A-coded, 5 PIN 公头
- 2: 安装螺丝孔
- 3: 电源指示灯
- 4: RFID 状态指示灯
- 5: 外壳接地端

指示灯状态说明

指示灯	颜色	状态	指示内容
上电	全	上电	2, 3 同时亮红绿各 500ms 左右
系统状态指示灯	红灯	常亮	设备初始化失败
	绿灯	常亮	设备初始化成功
RFID 状态指示灯	绿灯	常亮	检测的有效 RFID 标签
	红灯	常亮	错误, 天线故障或调谐电压异常



M12*1连接器

螺旋式固定

稳定、抗震

带4个螺孔安装位

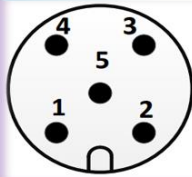
功耗≤2.5W

RS232

Modbus RTU

24V供电

通信、取电一体



1=VCC 4=RXD
2=TXD 5=SG
3=GND

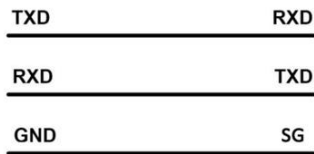
接线端子序号	接口	说明
1	VCC	读卡器电源 24V
2	TXD	RS232 通信口发送 TX 引脚
3	GND	读卡器 0V
4	RXD	RS232 通信口接收 RX 引脚
5	SG	RS232 信号地

CK-LR08-B01工业低频读写器
广泛应用于AGV车, 智能产线, 动力锂电池生产线, 汽车产线等领域

PLC控制器与CK-LR08-B01单机接线图



PLC Master



Slave

配合CK-GW06系列网关,
可实现一拖六应用方案



工业网关

默认通信参数

波特率: 9600bps

奇偶校验位: 无

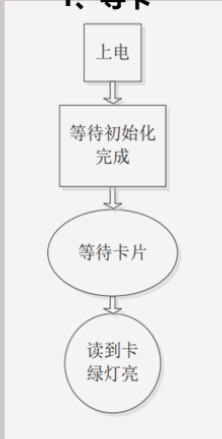
停止位: 1 位

数据长度: 8 位

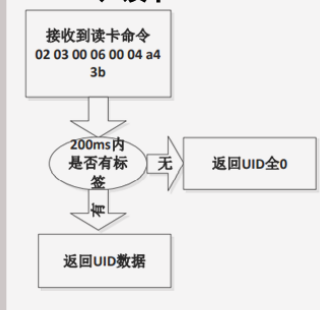
国产品牌，货源保证，告别卡脖子

免费提供SDK开发资料、通信协议、配置工具、测试软件、PLC例程等资料

1、寻卡



2、读卡



3、写卡



* 写卡时间根据卡片距离以及卡片型号会有所变化

CK-LR08-B01工业级RFID读写器操作流程

厂家供货，M12圆形连接器、电缆线均可定制

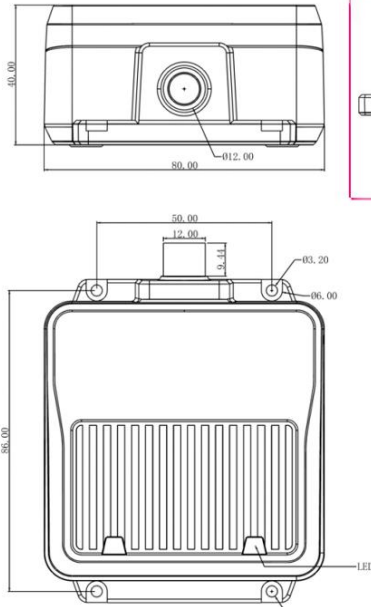
通信电缆：双绞屏蔽线，线长可选配2米、5米、10米、20米，可配直头|L头（弯头）

M12圆形连接器				
现场连线	插孔直出	插孔直出	插孔90°	插孔90°
螺钉压接				
型号	912961	917321	913041	917331
级数	5-pole	8-pole	5-pole	8-pole
电路图				
针脚排序				

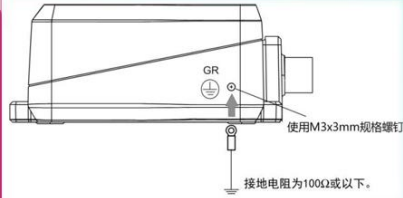
M12圆形连接器				
现场连线	插孔直出	插孔直出	插孔90°	插孔90°
螺钉压接				
屏蔽				
型号	913401	917361	913441	917371
级数	5-pole	8-pole	5-pole	8-pole
电路图				
针脚排序				



专属设计 外形硬朗 工业品质



设备接地示意图



CK-LR08-B01 机械尺寸图

提供线上、线下技术支持与项目服务



技术资料

- 🔗 CK-LR08-B01与三菱FX1N PLC应用手册
- 🔗 CK-LR08-B01 与三菱FX1N读卡例程
- 🔗 西门子S7-200 Modbus RTU通信例程
- 🔗 西门子1200 Modbus RTU通信例程

🔗 CK-LR08-B01开发手册 (产品介绍、技术参数、硬件描述、通信协议、操作流程、机械尺寸等)

CK-LR08系列与CK-LR03系列低频工业读写器与同类载码体的读写距对照表

RFID载码体 (标签) 选型注意事项

封装材料、尺寸、安装方式、防护等级、是否支持金属安装、是否支持耐酸碱、耐高温、以及读写距离。

载码体型号	图片	工作频率	芯片型号	内存(Bytes)	尺寸(mm)	安装孔	材料	防护等级	金属安装	耐酸碱	读写距离(mm)	
											CK-LR03系列	CK-LR08系列
CK-TLR0212		134.2KHZ	EM4305	512	Φ2*12mm	无	Glass	IP68	否	否	40mm	80mm
CK-TLR0422		134.2KHZ	EM4305	512	Φ4*22mm	无	Glass	IP68	否	否	60mm	115mm
CK-TLR0604		134.2KHZ	EM4305	512	Φ6*4mm	无	ABS	IP68	是	否	25mm	45mm
CK-TLR0805		134.2KHZ	EM4305	512	Φ8*5mm	无	ABS	IP68	是	否	30mm	60mm
CK-TLR2501		134.2KHZ	EM4305	512	Φ25*1mm	无	PVC	IP67	否	否	55mm	100mm
CK-TLR2003		134.2KHZ	EM4305	512	Φ20*3mm	无	PPS	IP68	否	是	55mm	100mm
CK-TLR2403		134.2KHZ	EM4305	512	Φ24*3mm	无	PPS	IP68	否	是	70mm	115mm
CK-TLR2503		134.2KHZ	EM4305	512	Φ25*3mm	Φ4mm	PPS	IP68	否	是	70mm	115mm
CK-TLR3003		134.2KHZ	EM4305	512	Φ30*3mm	Φ5mm	PPS	IP68	否	是	70mm	130mm
CK-TLR5003		134.2KHZ	EM4305	512	Φ50*3mm	Φ5mm	PPS	IP68	否	是	80mm	150mm
CK-TLS2525		134.2KHZ	EM4305	512	25mm*25mm*4mm	Φ2mm	PPS	IP68	否	是	70mm	120mm
CK-TLS5036		134.2KHZ	EM4305	512	50mm*36mm*8mm	Φ3mm	PPS	IP68	否	是	80mm	120mm
CK-TLS5036M		134.2KHZ	EM4305	512	50mm*36mm*8mm	Φ3mm	PPS	IP68	是	是	70mm	100mm
CK-TLS7830		134.2KHZ	EM4305	512	78mm*30mm*10mm	Φ4mm	PPS	IP68	是	否	90mm	150mm
CK-TLR3008		134.2KHZ	EM4305	512	Φ30*8mm	Φ3mm	PPS	IP68	否	是	70mm	120mm
CK-TLR3008M		134.2KHZ	EM4305	512	Φ30*8mm	Φ3mm	PPS	IP68	是	是	60mm	100mm
CK-TLR1312		134.2KHZ	EM4305	512	M4*6*Φ13*12mm	M4	PPS	IP68	否	否	30mm	60mm
		134.2KHZ	EM4305	512	85*54mm	无	PVC	IP68	否	否	100mm	150mm