

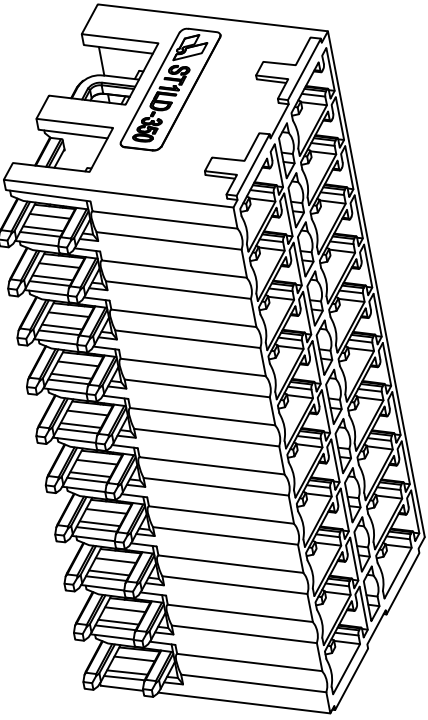
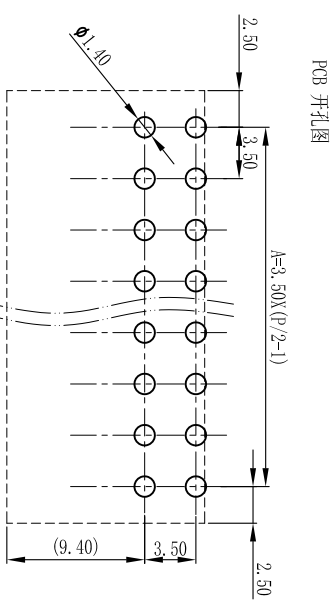
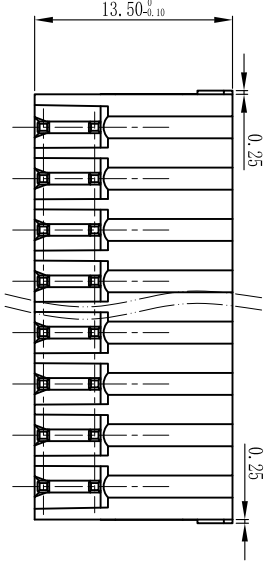
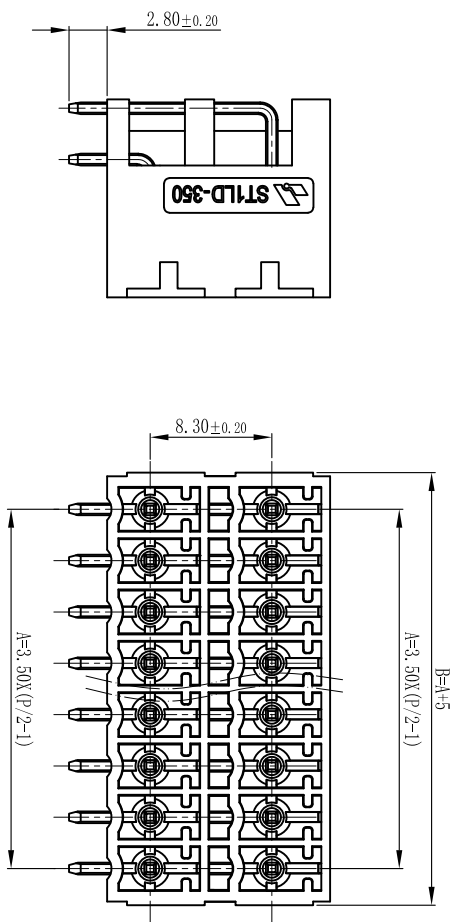
表1: Technical data Table (技术参数表)

参数	Voltage (额定电压V)	Current (额定电流A)
CQC	250V	8A
IEC	250V	8A

技术参数

1. 绝缘材料: UL94 V-0/GWFI 850°C, CTI ≤3
2. 使用温度: -40°C to +130°C
3. 相对湿度 ≤95%RH, 无凝露
4. 绝缘电阻: ≥500MΩ/500V
5. 介电耐压: 1.5KV/1min
6. 冲击耐压: 2.5KV/1.2/50μs
7. IP防护等级: IP20
8. 外部污染等级: 2级
9. 过电压等级3级

颜色	颜色代码	RAL色号
绿色	0A	6018



\*注: 此表所列尺寸为中性尺寸, 公差带请参照《模塑件公差系数表》。

位号/P	A	B*
2X2	3.50	B=A+5
2X3	7.00	12.00
2X4	10.50	15.50
2X5	14.00	19.00
2X6	17.50	22.50
2X7	21.00	26.00
2X8	24.50	29.50
2X9	28.00	33.00
2X10	31.50	36.50
2X11	35.00	40.00
2X12	38.50	43.50
2X13	42.00	47.00
2X14	45.50	50.50
2X15	49.00	54.00
2X16	52.50	57.50

尺寸范围	热塑性聚酯	模塑件公差系数表 (GB/T 14486-93, M15)
0~3	±0.1	
3~6	±0.12	
6~10	±0.14	
10~14	±0.16	
14~18	±0.19	
18~24	±0.22	
24~30	±0.25	
30~40	±0.28	
40~50	±0.32	
50~65	±0.37	
65~80	±0.43	
80~100	±0.50	
100~120	±0.57	
120~140	±0.64	

长度分段	第一系列
~10	±1°
>10~50	±30'
>50~120	±20'
>120~400	±10'

序号	零件描述	数量	材料	备注
1	ST1LD-350-VX绝缘外壳	1	热塑性树脂	UL94 V-0
2	ST1LD-350长弯焊针	P/2	铜合金	镀锡
3	ST1LD-350短弯焊针	P/2	铜合金	镀锡

设计	审核	批准
设计	审核	批准
更改文件号	签名	日期
CZT	WWT	20/12/01
2020.12.02		

材料	重量 (g)	单位	比例
见明细表	约0.31/P	mm	2:1