

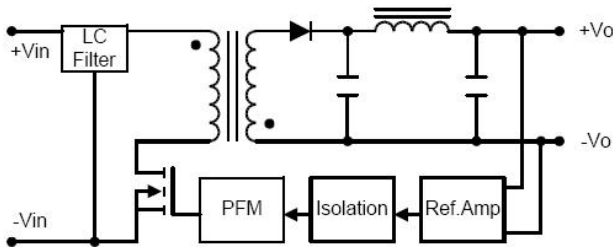
1 * 1英寸, 2W~5W, 微型DIP, 单/双输出

Features

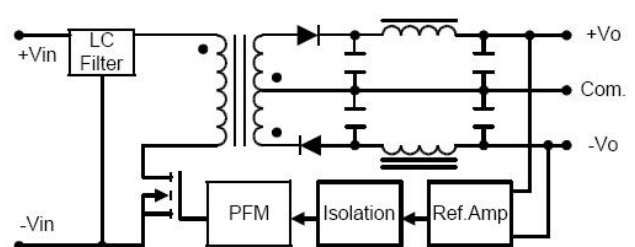
- 效率高达85%
- 1000VDC 隔离
- 平均无故障时间> 1, 000, 000 小时
- 低成本
- 2: 1 宽输入范围
- 输出: 3.3V、5V、12V、15V、±5V、±12V、±15VDC
- 工作温度: -25° C~ +71° C
- 1*1英寸阻燃封装, 满足UL94-V0 要求
- 工业级标准引脚排列

Block Diagram

Single Output



Dual Output



输出特性 Output specifications

技术指标 Technical Specifications	技术参数 Technical parameters	测试条件 Test conditions
稳压精度 Regulation Accuracy	主路(Main road): 1.0%max 从路(From road): 1.5%max	0%~100%负载范围 (Load range)
电压调整率 Voltage Regulation	主路(Main road): 0.2%max 从路(From road): 0.5%max	满载 Full load
负载调整率	主路(Main road): 0.5%max	5%~100%负载范围



Load regulation	从路(From road): 1.0%max	Load range
过流保护点 Overcurrent protection point	110%	
纹波和噪声 Ripple and noise	Vo≤5V, Vp-pmax≤50mV Vo≥48V, Vp-pmax≤200mV Other output Vp-pmax≤100mVp-p	20MHz 带宽 Bandwidth
动态响应速度 Dynamic response speed	≤150us	25%负载~满载 25%Load range ~ Full load
启动延迟时间 Start delay time	500ms	
输入特性 Input Specifications		
输入电压范围 Input voltage range	(5VDC) 4.5—9.0VDC	
	(12VDC) 9.0—18VDC	
	(24VDC) 18—36VDC	
	(48VDC) 36—72VDC	
线性高速率 Linear high-speed	0.5%	低端~高端 Low to high
一般特性 General Specifications		
开关频率 Switching frequency	300KHZ	典型值 TYP
转换效率 Efficiency	参见型号选择表 See model selection	
保护特性 Protection features	过流型短路保护 Over-current short circuit protection	
隔离电压 Isolation voltage	1000VDC	输入和输出之间 Between the input and output
平均无故障间隔时间 MTBF	1000000h	
温度系数	0.02%/°C	



Temperature Coefficient		
环境特性 Environmental Specifications		
工作温度范围 Operating Temperature	-25℃~+71℃	
储存湿度 Storage Temperature	-45℃~+105℃	
相对湿度 Humidity	10%~90%	
冷却方式 Cooling	自由空气 Free-Air convection	

Model Selection Guide

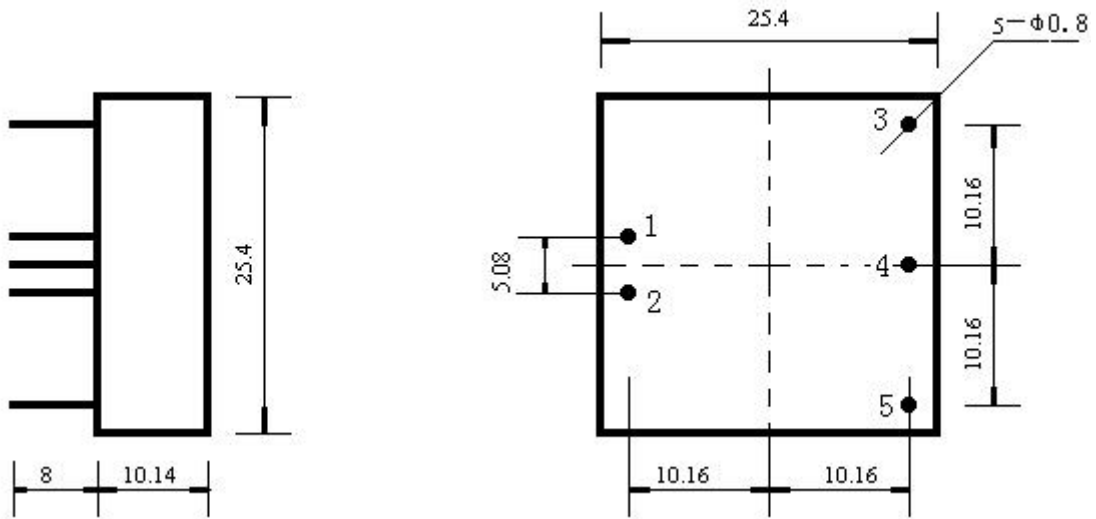
输入电压 (V) Input voltage		输出电压 (V)	输出电流 (mA)	效率 (%)	型号 Model Number	输出路数 Number of outputs
标称值 TYP	输入范围 Input range	Output Voltage	Output current	Efficiency		
5	4.5~9.0	+5.0	+400	69	DW2-05S05	单路 Single
5	4.5~9.0	±12.0	±125	68	DW3-05D12	双路 Dual
5	4.5~9.0	±15.0	±100	68	DW3-05D15	双路 Dual
12	9.0~18	+5.0	+600	74	DW3-12S05	单路 Single
12	9.0~18	±5.0	±400	70	DW4-12D05	双路 Dual
12	9.0~18	±12.0	±166	79	DW4-12D12	双路 Dual
24	18~36	+5.0	+800	75	DW4-24S05	单路 Single
24	18~36	+12.0V	+420	83	DW5-24S12	单路 Single
24	18~36	+15.0V	+330	83	DW5-24S15	单路 Single
24	18~36	±5.0V	±400	78	DW4-24D05	双路 Dual
24	18~36	±12.0	±210	83	DW5-24D12	双路 Dual
24	18~36	±15.0	±166	83	DW5-24D15	双路 Dual
48	36~72	+5.0	+800	70	DW4-48S05	单路 Single
48	36~72	+12.0	+166	81	DW2-48S12	单路 Single
48	36~72	+12.0	+420	82	DW5-48S12	单路 Single

48	36~72	±5.0	±500	78	DW5-48D05	双路 Dual
48	36~72	±12.0	±210	83	DW5-48D12	双路 Dual
48	36~72	24.0	210	83	DW5-48S24	单路 Single
48	36~72	±15.0	±165	83	DW5-48D15	双路 Dual

注：以上这些只是例举了几种常用型号。我公司可以根据客户要求，快捷提供其他各种输入、输出型号 的模块电源。

Notes: These are just a few examples of commonly used models. We can provide a variety of other inputs, based on customer requirements, fast module power output models.

外型尺寸及管脚定义 (单位: mm) MECHANICAL DIMENSIONS



左视图

俯视图

Pin Connection

Weight

管脚定义		
PIN	单路输出	双路输出
1	+INPUT	+INPUT
2	-INPUT	-INPUT
3	+OUTPUT	+OUTPUT
4	NC	COMMON
5	COMMON	-OUTPUT

10g ± 1g