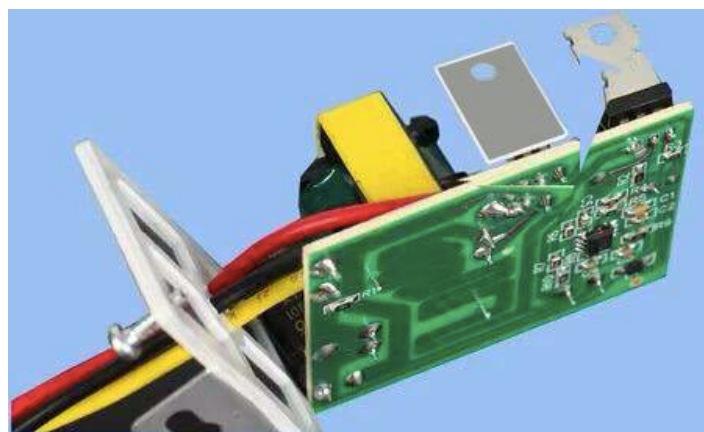
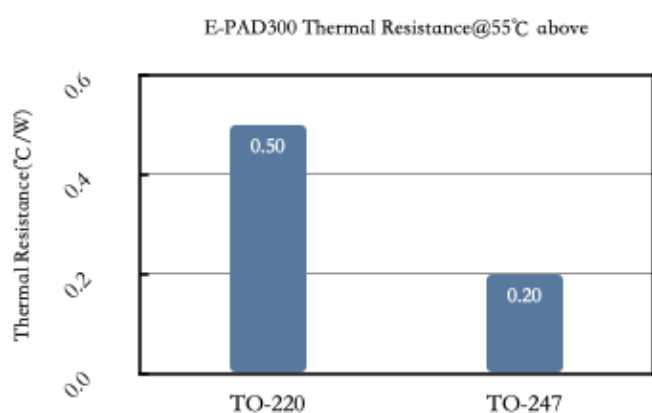
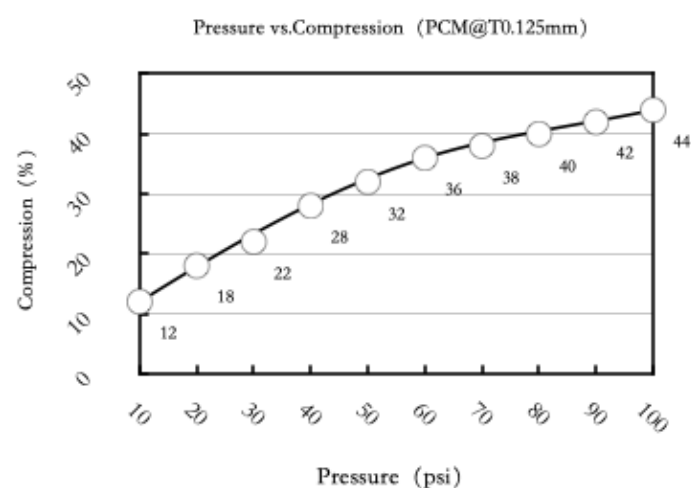


HIGH THERMAL CONDUCTIVITY.HIGH INSULATION.E-PAD300

性能参数 TYPICAL PROPERTIES



| 特性 PROPERTY | 测试结果 VALUE | 测试标准 TEST METHOD |
|--|---------------------|---------------------|
| 颜色 Color | 灰色&白色 Gray&White | 目测 Visual |
| 厚度 Thickness(mm) | 1.25 | ASTM D374 |
| 耐穿电压 Dielectric Breakdown Voltage (Vac) | >21K | ASTM D149 |
| 体积电阻 Volume Resistivity (Ohm-meter) | >10 ¹³ | ASTM D257 |
| 介电常数 Dielectric Constant (1000Hz) | 9.6 | ASTM D150 |
| 工作温度 Use Temp (°C) | -40 ~ 150 | SAEJ-2236 |
| 导热系数 Thermal Conductivity (W/m.k) | >20.0 | ASTM D5470 |



功能与优势 FEATURES AND BENEFITS:

- * 低热阻: 0.11°C-in²/W @ 55°C 以上。
- * Low Thermal resistance: 0.11°C-in²/W @ 55°C above.
- * 两面自带粘性, 方便安装定位。
- * Naturally Sticky on both sides for easy assembly.
- * 使用寿命长, 可以重复使用。
- * Has a long service life and can be reused.
- * 良好的绝缘性能和耐高温性能。
- * Excellent electrical insulation performance and heat resistance.

应用领域 APPLICATIONS :

- * 晶体管与散热器之间
- * Between a transistor and a heat sink
- * 散热器与底板之间
- * Between a heat sink and a chassis
- * 需要绝缘的电源模组或设备中, 如继电器, 变压器, 继电器等
- * Under electrically isolated power modules or devices, such as resistors, transformers and solid state relays

常用规格

| | | | |
|---------|---------|---------|---------|
| 14*19mm | 20*25mm | 22*28mm | 17*22mm |
| TO-220 | TO-247 | TO-264 | TO-3P |

注明: 这里所有的描述, 技术咨询或推荐均基于我们认为之可靠实验或行业测试结论。使用前, 客户需决定用于其用途产品的适用性。相对导热绝缘材料请务必索样试用, 因为包括材料材料原厂以及代理商均不了解具体的使用环境和使用方式。为此, 后续的产品使用中, 本公司不做任何担保。