

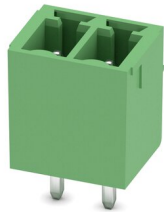
# MCV 1,5/ 2-G-3,81 - PCB插座



1803426

<https://www.phoenixcontact.com/cn/products/1803426>

请注意，本PDF文档中所示数据均生成自在线目录。完整数据请见用户文档。我们的一般下载使用条款已生效。



印刷线路板壳体，额定横截面: 1.5 mm<sup>2</sup>，颜色: 绿色，额定电流: 8 A，额定电压(III/2): 160 V，触点表面: 锡，触点类型: 针式连接器，电位数: 2，行数: 1，位数: 2，连接量: 2，产品系列: MCV 1,5/..-G，针距: 3.81 mm，安装: 波峰焊，针脚排列: 直线排列，焊针[P]: 3.4 mm，每个电势的焊针数量: 1，插拔系统: COMBICON MC 1,5，针式连接器样式对齐: 标准，互锁: 不带，安装: 不带，包装类型: 纸箱包装

## 优势

- 通用型安装方式，可在全球范围内使用
- 竖直连接可实现在PCB上多排布局
- 确保设备设计的高度灵活性 – 只需一个插座，便可满足运用了不同连接技术的连接器所需

## 商业数据

订货号	1803426
包装单位	250 pc
最小订货量	250 pc
销售关键代码	AABSBE
产品关键代码	AABSBE
目录页面	页码226 (C-1-2013)
GTIN	4017918045739
单件重量 (含包装)	0.646 g
单件重量 (不含包装)	0.646 g
关税号	8536909000
原产地	CN

# MCV 1,5/ 2-G-3,81 - PCB插座



1803426

<https://www.phoenixcontact.com/cn/products/1803426>

## 技术数据

### 产品属性

类型	标准
产品线	COMBICON Connectors S
产品类型	印刷线路板壳体
产品系列	MCV 1,5/..-G
位数	2
针距	3.81 mm
连接量	2
行数	1
安装法兰	不带
电位数目	2
针脚排列	直线排列
每个电位的焊针	1

### 电气特性

额定电流 $I_N$	8 A
额定电压 $U_N$	160 V
污染等级	3
接触电阻	1.2 m $\Omega$
额定电压 (III/3)	160 V
额定电涌电压 (III/3)	2.5 kV
额定电压 (III/2)	160 V
额定电涌电压 (III/2)	2.5 kV
额定电压 (II/2)	250 V
额定电涌电压 (II/2)	2.5 kV

### 安装

安装类型	波峰焊
针脚排列	直线排列

### 材料规格

#### 材料数据 - 联系方法

注意事项	符合WEEE/RoHS，根据IEC 60068-2-82/JEDEC JESD 201的要求没有晶须
接触件材料	CU合金
表面特性	镀锡
触点区域金属表面 (顶层)	锡 (3 - 5 $\mu$ m Sn)
触点区域金属表面 (中层)	镍 (1 - 3 $\mu$ m Ni)
焊接区域金属表面 (顶层)	锡 (3 - 5 $\mu$ m Sn)
焊接区域金属表面 (中层)	镍 (1 - 3 $\mu$ m Ni)

#### 材料数据 - 壳体

# MCV 1,5/ 2-G-3,81 - PCB插座

1803426

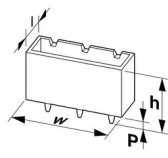
<https://www.phoenixcontact.com/cn/products/1803426>

颜色 (外壳)	绿色 (6021)
绝缘材料	PBT
绝缘材料组	IIIa
CTI符合IEC 60112	225
阻燃等级, 符合UL 94	V0

## 机械数据 – 致动元件

颜色 ()	()
-------	----

## 尺寸

尺寸图	
针距	3.81 mm
宽度 [w]	9.01 mm
高度 [h]	12.6 mm
长度 [l]	7.25 mm
高度	9.2 mm
焊针长度 [P]	3.4 mm

## 机械测试

### 导线损坏和松动测试

规格	IEC 60999-1:1999-11
结果	通过测试

### 拉伸测试

规格	IEC 60999-1:1999-11
导线横截面 / 导线类型 / 牵引力设定值 / 实际值	0.14 mm <sup>2</sup> / 刚性 / > 10 N
	0.14 mm <sup>2</sup> / 柔性 / > 10 N
	1.5 mm <sup>2</sup> / 刚性 / > 40 N
	1.5 mm <sup>2</sup> / 柔性 / > 40 N

### 插入/拔出力

结果	通过测试
周期数	25
每个接线位的插入强度	8 N
每个接线位的拔出强度	6 N

### 扭矩试验

规格	IEC 60999-1:1999-11
----	---------------------

### 插芯中的触点底座

规格	IEC 60512-15-1:2008-05
----	------------------------

# MCV 1,5/ 2-G-3,81 - PCB插座



1803426

<https://www.phoenixcontact.com/cn/products/1803426>

插芯触点支架 要求 >20 N	通过测试
--------------------	------

## 抗擦抹性

规格	IEC 60068-2-70:1995-12
结果	通过测试

## 极性保护和编码

规格	IEC 60512-13-5:2006-02
结果	通过测试

## 外观检查

规格	IEC 60512-1-1:2002-02
结果	通过测试

## 尺寸检查

规格	IEC 60512-1-2:2002-02
结果	通过测试

## 电气测试

### 温度测试 | 测试组C

规格	IEC 60512-5-1:2002-02
已测芯数	20

### 绝缘电阻

规格	IEC 60512-3-1:2002-02
绝缘电阻，相邻接线位	> 5 MΩ

### 电气间隙和爬电距离 |

规格	IEC 60664-1:2007-04
绝缘材料组	IIIa
比较跟踪指标 ( IEC 60112 )	CTI 225
额定绝缘电压 (III/3)	160 V
额定电涌电压 (III/3)	2.5 kV
最小电气间隙值 - 不均匀电场(III/3)	1.5 mm
最小爬电距离(III/3)	2.5 mm
额定绝缘电压 (III/2)	160 V
额定电涌电压(III/2)	2.5 kV
最小电气间隙值 - 不均匀电场(III/2)	1.5 mm
最小爬电距离(II/2)	1.6 mm
额定绝缘电压 (II/2)	250 V
额定过电压 (II/2)	2.5 kV
最小电气间隙值 - 不均匀电场(II/2)	1.5 mm
最小爬电距离(II/2)	2.5 mm

## 环境和真实条件

# MCV 1,5/ 2-G-3,81 - PCB插座



1803426

<https://www.phoenixcontact.com/cn/products/1803426>

## 振动测试

规格	IEC 60068-2-6:2007-12
频率	10 - 150 - 10 Hz
扫描速率	1倍频程/分钟
振幅	0.35 mm (10 Hz ... 60.1 Hz)
扫描速率	5g (60.1 Hz ... 150 Hz)
每轴的测试周期	2.5 h

## 耐久性测试

规格	IEC 60512-9-1:2010-03
海平面脉冲耐受电压	2.95 kV
体积电阻 R <sub>1</sub>	1.2 mΩ
体积电阻 R <sub>2</sub>	1.2 mΩ
插入/拔出周期	25
绝缘电阻, 相邻接线位	> 5 MΩ

## 气候测试

规格	ISO 6988:1985-02
腐蚀应力	0.2 dm <sup>3</sup> 的SO <sub>2</sub> 气体通入容量300 dm <sup>3</sup> 的箱体, 温度40°C, 1周期
热应力	100 °C/168 h
大功率频率耐受电压	1.39 kV

## 环境条件

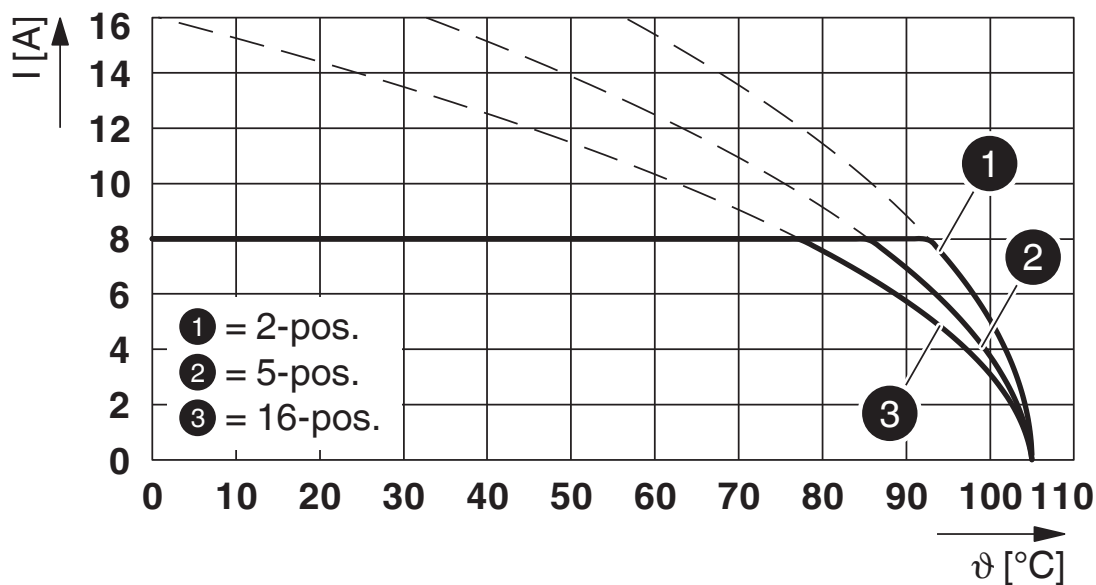
环境温度 (运行)	-40 °C ... 100 °C (取决于衰减曲线)
环境温度 (存放/运输)	-40 °C ... 70 °C
相对湿度 (存放/运输)	30 % ... 70 %
环境温度 (组装)	-5 °C ... 100 °C

## 包装规格

包装类型	纸箱包装
------	------

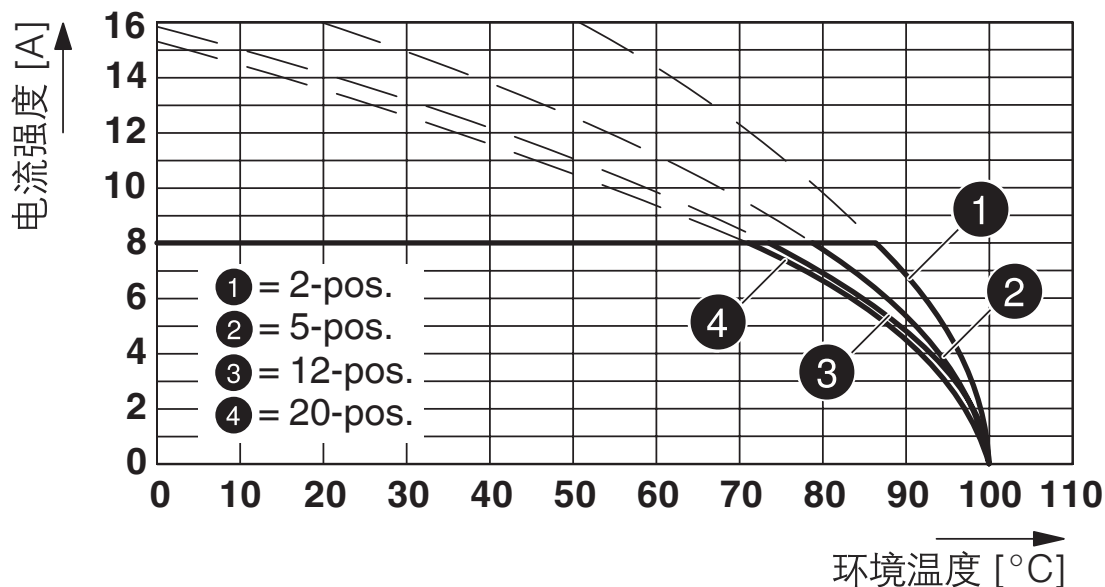
## 图纸

图表



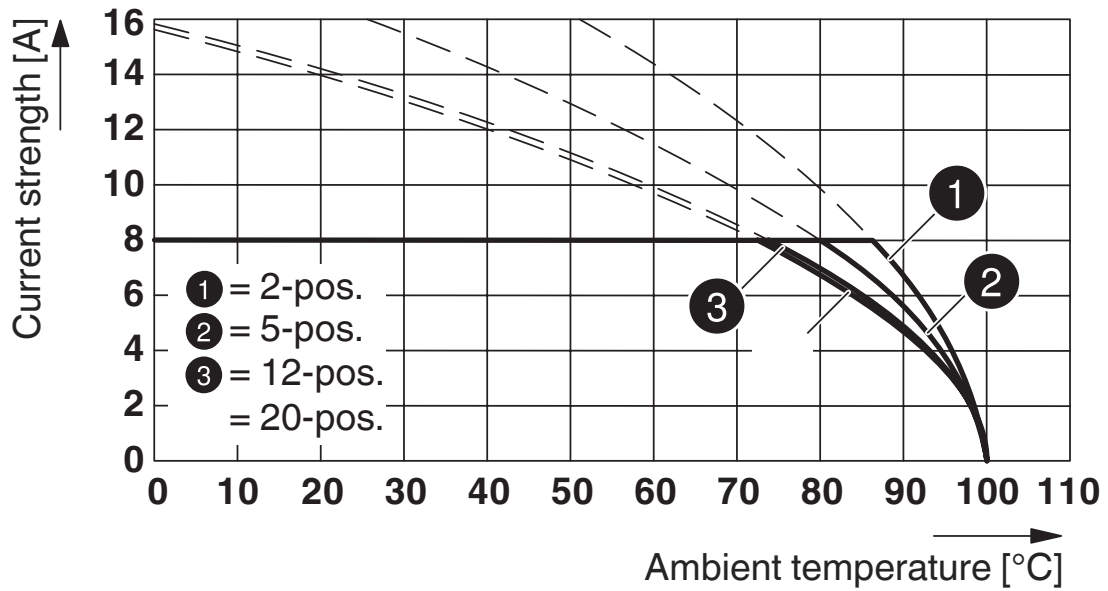
型号：LPC 1,5/...-ST-3,81，带MCV 1,5/...-G-3,81

图表



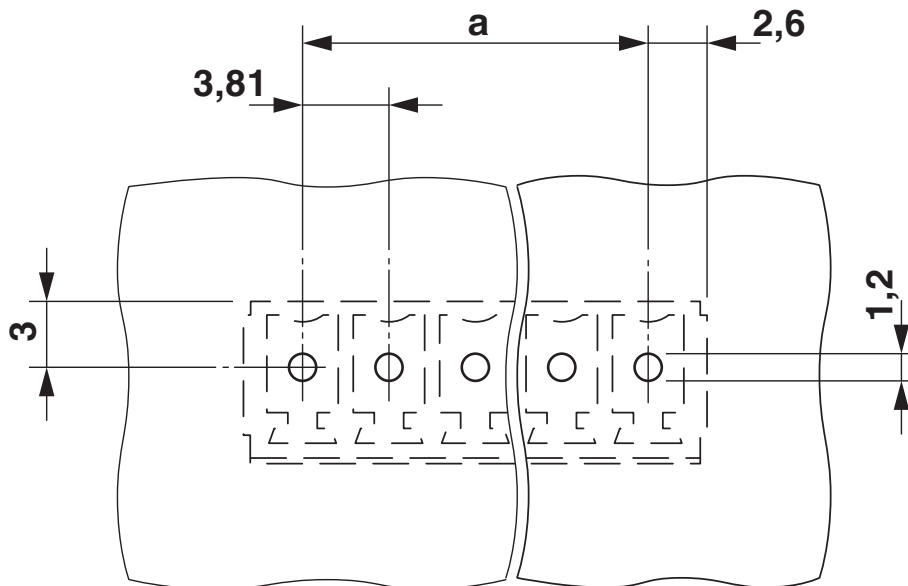
型号：FRONT-MC 1,5/...-ST-3,81，带MCV 1,5/...-G-3,81

图表

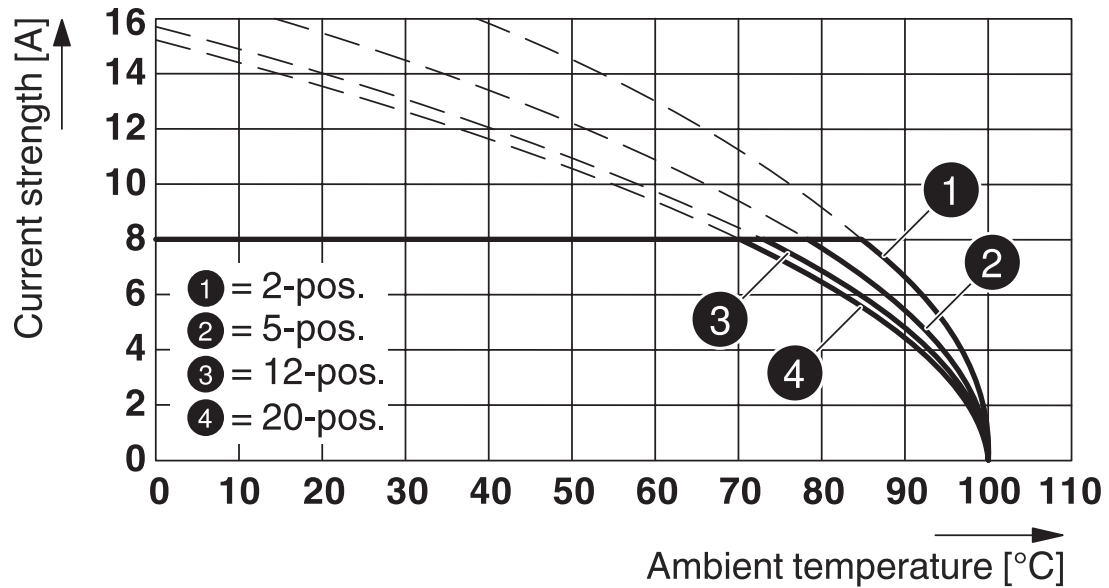


型号：FK-MCP 1,5/...-ST-3,81，带MCV 1,5/...-G-3,81

开孔图/焊盘环宽

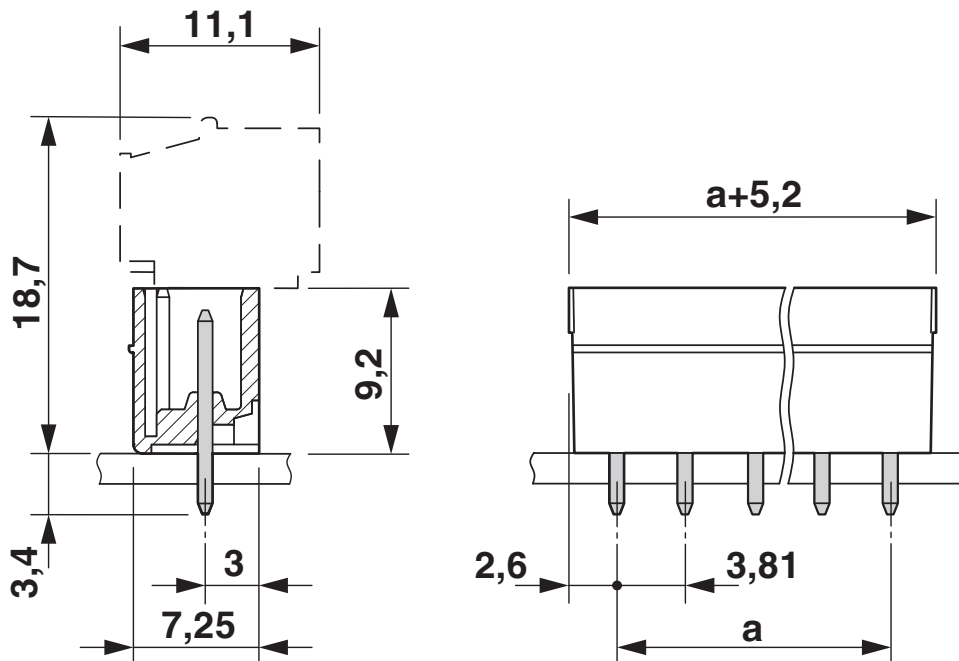


图表



型号 : FMC 1,5/...-ST-3,81 , 配套联用 MCV 1,5/...-G-3,81

尺寸图



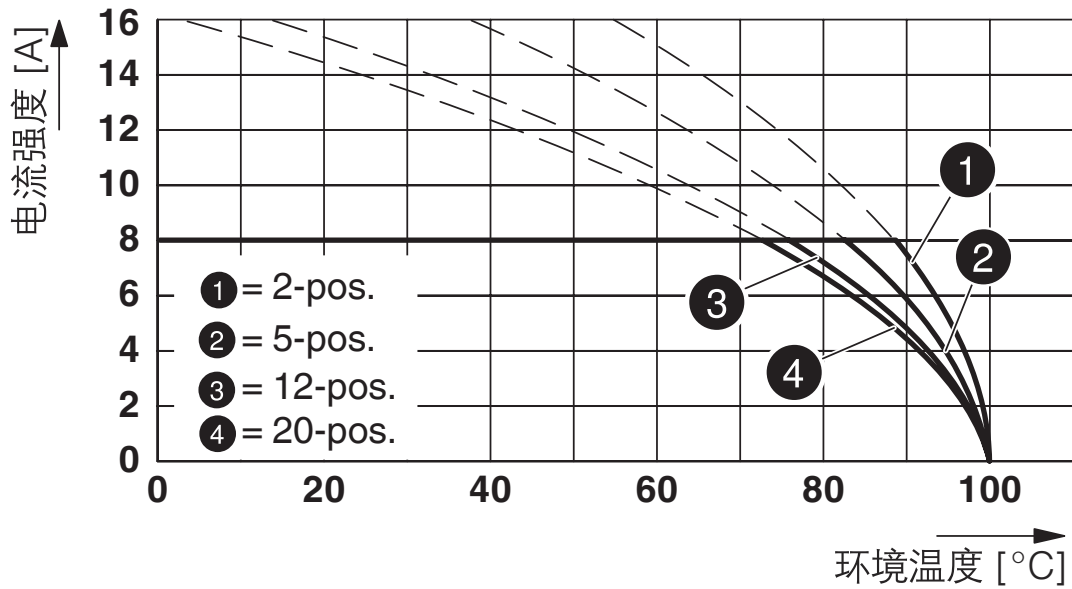


# MCV 1,5/ 2-G-3,81 - PCB插座

1803426

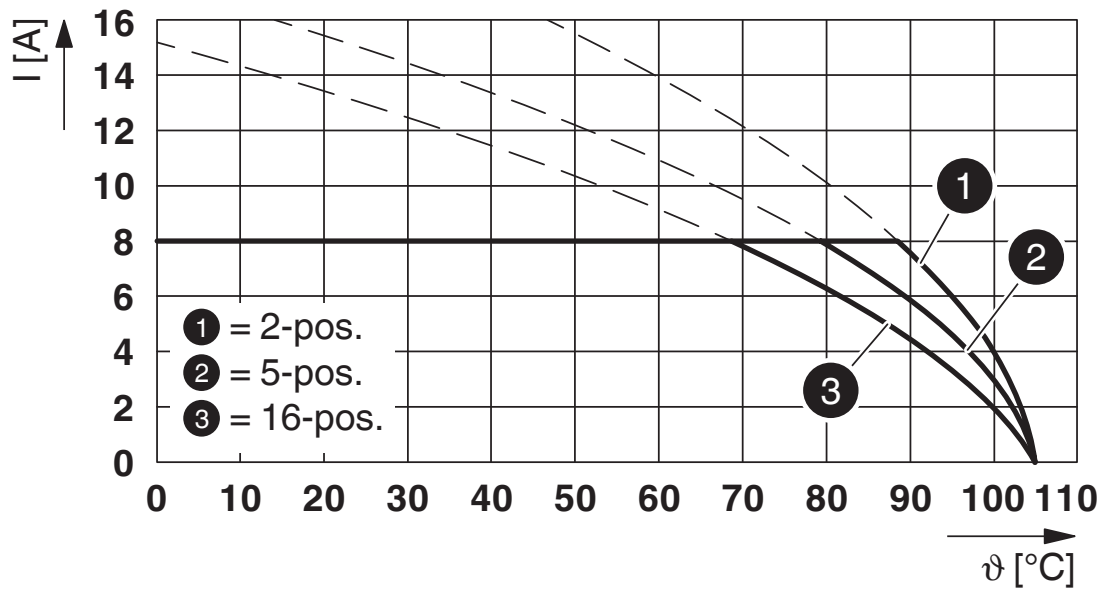
<https://www.phoenixcontact.com/cn/products/1803426>

图表



型号：MC 1,5/...-ST-3,81，带MCV 1,5/...-G-3,81

图表



型号：IMC 1,5/...-G-3,81，带MCV 1,5/...-G-3,81

# MCV 1,5/ 2-G-3,81 - PCB插座




1803426

<https://www.phoenixcontact.com/cn/products/1803426>

## 认证

 <b>CSA</b> 认证ID: 13631				
	额定电压 $U_N$	额定电流 $I_N$	接线容量AWG	接线容量 $\text{mm}^2$
使用组 B	300 V	8 A	-	-
使用组 D	300 V	8 A	-	-

 <b>IECEE CB Scheme</b> 认证ID: DE1-60987-B1B2				
	额定电压 $U_N$	额定电流 $I_N$	接线容量AWG	接线容量 $\text{mm}^2$
	160 V	8 A	-	-

 <b>EAC</b> 认证ID: B.01687				
---	--	--	--	--

 <b>cULus Recognized</b> 认证ID: E60425-20110128				
	额定电压 $U_N$	额定电流 $I_N$	接线容量AWG	接线容量 $\text{mm}^2$
使用组 B	300 V	8 A	-	-
使用组 D	300 V	8 A	-	-

 <b>VDE Zeichengenehmigung</b> 认证ID: 40011723				
	额定电压 $U_N$	额定电流 $I_N$	接线容量AWG	接线容量 $\text{mm}^2$
	160 V	8 A	-	-

# MCV 1,5/ 2-G-3,81 - PCB插座

1803426

<https://www.phoenixcontact.com/cn/products/1803426>



## 分类

### ECLASS

ECLASS-9.0	27440402
ECLASS-10.0.1	27440402
ECLASS-11.0	27460201

### ETIM

ETIM 8.0	EC002637
----------	----------

### UNSPSC

UNSPSC 21.0	39121400
-------------	----------

# MCV 1,5/ 2-G-3,81 - PCB插座

1803426

<https://www.phoenixcontact.com/cn/products/1803426>



## 产品环境合规性

China RoHS	环保使用期限：无限期 = EFUP-e
	无超标的有害物质

# MCV 1,5/ 2-G-3,81 - PCB插座

1803426

<https://www.phoenixcontact.com/cn/products/1803426>

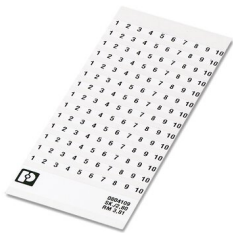


## 附件

### SK 3,81/2,8:FORTL.ZAHLEN - 标记卡

0804109

<https://www.phoenixcontact.com/cn/products/0804109>



标记卡，白色，标识，水平：连续编号1 ... 10、11 ... 20等，直至91 ... (99)100，安装方式：背胶固定，适用的模块宽度：3.81 mm，标识区域大小：3,81 x 2,8 mm

### CP-MSTB - 编码条

1734634

<https://www.phoenixcontact.com/cn/products/1734634>

防插错编码条，插在插头或反向插座的插槽中，红色绝缘材料



# MCV 1,5/ 2-G-3,81 - PCB插座

1803426

<https://www.phoenixcontact.com/cn/products/1803426>



## B-STIFT - 标记笔

1051993

<https://www.phoenixcontact.com/cn/products/1051993>

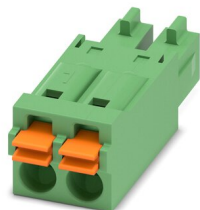


标记笔，用于书写标记未打印的扁平式标记条，标记防抹擦，防水，线宽0.5 mm

## FMC 1,5/ 2-ST-3,81 - 印刷电路板连接器

1745894

<https://www.phoenixcontact.com/cn/products/1745894>



插拔式连接器，额定横截面: 1.5 mm<sup>2</sup>，颜色: 绿色，额定电流: 8 A，额定电压 (III/2): 160 V，触点表面: 锡，触点类型: 孔式连接器，电位数: 2，行数: 1，位数: 2，连接量: 2，产品系列: FMC 1,5/..-ST，针距: 3.81 mm，接线方式: 直插式弹簧连接，导线/PCB连接方向: 0°，插拔系统: COMBICON MC 1,5，互锁: 不带，安装: 不带，包装类型: 纸箱包装

# MCV 1,5/ 2-G-3,81 - PCB插座

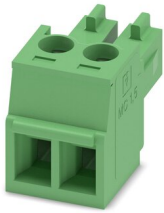
1803426

<https://www.phoenixcontact.com/cn/products/1803426>

## MC 1,5/ 2-ST-3,81 - PCB 插拔式连接器

1803578

<https://www.phoenixcontact.com/cn/products/1803578>

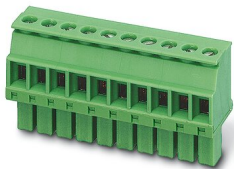


插拔式连接器，额定横截面: 1.5 mm<sup>2</sup>，颜色: 绿色，额定电流: 8 A，额定电压 (III/2): 160 V，触点表面: 锡，触点类型: 孔式连接器，电位数: 2，行数: 1，位数: 2，连接量: 2，产品系列: MC 1,5/..-ST，针距: 3.81 mm，接线方式: 带压片的螺钉连接，螺钉头规格: L 开槽，导线/PCB连接方向: 0°，每个电势的焊针数量: 1，插拔系统: COMBICON MC 1,5，互锁: 不带，安装: 不带，包装类型: 纸箱包装

## MCVW 1,5/ 2-ST-3,81 - PCB 插拔式连接器

1826979

<https://www.phoenixcontact.com/cn/products/1826979>



插拔式连接器，额定横截面: 1.5 mm<sup>2</sup>，颜色: 绿色，额定电流: 8 A，额定电压 (III/2): 160 V，触点表面: 锡，触点类型: 孔式连接器，电位数: 2，行数: 1，位数: 2，连接量: 2，产品系列: MCVW 1,5/..-ST，针距: 3.81 mm，接线方式: 带压片的螺钉连接，螺钉头规格: L 开槽，导线/PCB连接方向: -90°，每个电势的焊针数量: 1，插拔系统: COMBICON MC 1,5，互锁: 不带，安装: 不带，包装类型: 纸箱包装

# MCV 1,5/ 2-G-3,81 - PCB插座

1803426

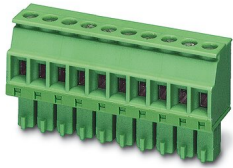
<https://www.phoenixcontact.com/cn/products/1803426>



## MCVR 1,5/ 2-ST-3,81 - PCB 插拔式连接器

1827127

<https://www.phoenixcontact.com/cn/products/1827127>



插拔式连接器，额定横截面:  $1.5 \text{ mm}^2$ ，颜色: 绿色，额定电流: 8 A，额定电压 (III/2): 160 V，触点表面: 锡，触点类型: 孔式连接器，电位数: 2，行数: 1，位数: 2，连接量: 2，产品系列: MCVR 1,5/..-ST，针距: 3.81 mm，接线方式: 带压片的螺钉连接，螺钉头规格: L 开槽，导线/PCB连接方向:  $90^\circ$ ，每个电势的焊针数量: 1，插拔系统: COMBICON MC 1,5，互锁: 不带，安装: 不带，包装类型: 纸箱包装

## FRONT-MC 1,5/ 2-ST-3,81 - 印刷电路板连接器

1850660

<https://www.phoenixcontact.com/cn/products/1850660>



插拔式连接器，额定横截面:  $1.5 \text{ mm}^2$ ，颜色: 绿色，额定电流: 8 A，额定电压 (III/2): 160 V，触点表面: 锡，触点类型: 孔式连接器，电位数: 2，行数: 1，位数: 2，连接量: 2，产品系列: FRONT-MC 1,5/..-ST，针距: 3.81 mm，接线方式: 正面螺钉连接，螺钉头规格: L 开槽，导线/PCB连接方向:  $0^\circ$ ，每个电势的焊针数量: 1，插拔系统: COMBICON MC 1,5，互锁: 不带，安装: 不带，包装类型: 纸箱包装



# MCV 1,5/ 2-G-3,81 - PCB插座

1803426

<https://www.phoenixcontact.com/cn/products/1803426>

## FK-MCP 1,5/ 2-ST-3,81 - PCB 插拔式连接器

1851041

<https://www.phoenixcontact.com/cn/products/1851041>

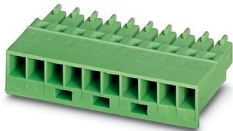


插拔式连接器，额定横截面: 1.5 mm<sup>2</sup>，颜色: 绿色，额定电流: 8 A，额定电压 (III/2): 160 V，触点表面: 锡，触点类型: 孔式连接器，电位数: 2，行数: 1，位数: 2，连接量: 2，产品系列: FK-MCP 1,5/..-ST，针距: 3.81 mm，接线方式: 直插式弹簧连接，导线/PCB连接方向: 0°，每个电势的焊针数量: 1，插拔系统: COMBICON MC 1,5，互锁: 不带，安装: 不带，包装类型: 纸箱包装

## MCC 1/ 2-STZ-3,81 - PCB 插拔式连接器

1852176

<https://www.phoenixcontact.com/cn/products/1852176>



插拔式连接器，额定横截面: 1 mm<sup>2</sup>，颜色: 绿色，额定电流: 8 A，额定电压 (III/2): 160 V，触点类型: 孔式连接器，电位数: 2，行数: 1，位数: 2，连接量: 2，产品系列: MCC 1/..-STZ，针距: 3.81 mm，接线方式: 压接，导线/PCB连接方向: 0°，每个电势的焊针数量: 1，插拔系统: COMBICON MC 1,5，互锁: 不带，安装: 不带，包装类型: 纸箱包装，对应压接点的电流[A]和接线容量[mm<sup>2</sup>]数据: 5A/MCC-MT 0.2-0.35 (1859988); 8A/MCC-MT 0.5-1.0 (1859991)

# MCV 1,5/ 2-G-3,81 - PCB插座

1803426

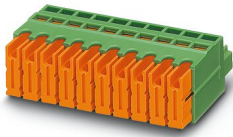
<https://www.phoenixcontact.com/cn/products/1803426>



## QC 0,5/ 2-ST-3,81 - 印刷电路板连接器

1897393

<https://www.phoenixcontact.com/cn/products/1897393>



插拔式连接器，额定横截面: 0.5 mm<sup>2</sup>，颜色: 绿色，额定电流: 6 A，额定电压 (III/2): 200 V，触点表面: 锡，触点类型: 孔式连接器，电位数: 2，行数: 1，位数: 2，连接量: 2，产品系列: QC 0,5/..-ST，针距: 3.81 mm，接线方式: 快速免剥线连接，导线/PCB连接方向: 0°，每个电势的焊针数量: 1，插拔系统: COMBICON MC 1,5，互锁: 不带，安装: 不带，包装类型: 纸箱包装

Phoenix Contact 2023 Å© - 保留所有权利

<https://www.phoenixcontact.com>

菲尼克斯（中国）投资有限公司总部  
南京市江宁经济开发区菲尼克斯路36号  
（江宁236信箱）邮编：211100  
025-52121888  
[phoenix@phoenixcontact.com.cn](mailto:phoenix@phoenixcontact.com.cn)