

MSTBVA 2,5/12-G-5,08 - PCB插座

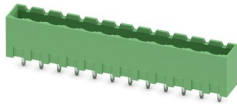


1755833

<https://www.phoenixcontact.com/cn/products/1755833>

请注意，本PDF文档中所示数据均生成自在线目录。完整数据请见用户文档。我们的一般下载使用条款已生效。

印刷线路板壳体，额定横截面: 2.5 mm²，颜色: 绿色，额定电流: 12 A，额定电压(III/2): 320 V，触点表面: 锡，触点类型: 针式连接器，电位数: 12，行数: 1，位数: 12，连接量: 12，产品系列: MSTBVA 2,5/..-G，针距: 5.08 mm，安装: 波峰焊，针脚排列: 直线排列，焊针[P]: 3.9 mm，每个电势的焊针数量: 1，插拔系统: COMBICON MSTB 2,5，针式连接器样式对齐: 标准，互锁: 不带，安装: 不带，包装类型: 纸箱包装



优势

- 确保设备设计的高度灵活性 – 只需一个插座，便可满足运用了不同连接技术的连接器所需
- 通用型安装方式，可在全球范围内使用
- 竖直连接可实现在PCB上多排布局
- 封闭式轮廓可确保插拔式连接的稳定性
- 采用插拔式模块，可轻松更换PCB

商业数据

| | |
|-------------|------------------|
| 订货号 | 1755833 |
| 包装单位 | 50 pc |
| 最小订货量 | 50 pc |
| 销售关键代码 | AACSMF |
| 产品关键代码 | AACSMF |
| 目录页面 | 页码315 (C-1-2013) |
| GTIN | 4017918029418 |
| 单件重量 (含包装) | 4.412 g |
| 单件重量 (不含包装) | 4.412 g |
| 关税号 | 8536909000 |
| 原产地 | CN |

MSTBVA 2,5/12-G-5,08 - PCB插座



1755833

<https://www.phoenixcontact.com/cn/products/1755833>

技术数据

产品属性

| | |
|---------|-----------------------|
| 类型 | 标准 |
| 产品线 | COMBICON Connectors M |
| 产品类型 | 印刷线路板壳体 |
| 产品系列 | MSTBVA 2,5/..-G |
| 位数 | 12 |
| 针距 | 5.08 mm |
| 连接量 | 12 |
| 行数 | 1 |
| 安装法兰 | 不带 |
| 电位数目 | 12 |
| 针脚排列 | 直线排列 |
| 每个电位的焊针 | 1 |

电气特性

| | |
|----------------|----------------|
| 额定电流 I_N | 12 A |
| 额定电压 U_N | 320 V |
| 污染等级 | 3 |
| 接触电阻 | 2.4 m Ω |
| 额定电压 (III/3) | 320 V |
| 额定电涌电压 (III/3) | 4 kV |
| 额定电压 (III/2) | 320 V |
| 额定电涌电压 (III/2) | 4 kV |
| 额定电压 (II/2) | 630 V |
| 额定电涌电压 (II/2) | 4 kV |

安装

| | |
|------|------|
| 安装类型 | 波峰焊 |
| 针脚排列 | 直线排列 |

材料规格

材料数据 - 联系方法

| | |
|---------------|---|
| 注意事项 | 符合WEEE/RoHS, 根据IEC 60068-2-82/JEDEC JESD 201的要求没有晶须 |
| 接触件材料 | CU合金 |
| 表面特性 | 镀锡 |
| 触点区域金属表面 (顶层) | 锡 (3 - 5 μ m Sn) |
| 触点区域金属表面 (中层) | 镍 (1.3 - 3 μ m Ni) |
| 焊接区域金属表面 (顶层) | 锡 (3 - 5 μ m Sn) |
| 焊接区域金属表面 (中层) | 镍 (1.3 - 3 μ m Ni) |

材料数据 - 壳体

MSTBVA 2,5/12-G-5,08 - PCB插座

1755833

<https://www.phoenixcontact.com/cn/products/1755833>

| | |
|--------------------------------|-----------|
| 颜色 (外壳) | 绿色 (6021) |
| 绝缘材料 | PA |
| 绝缘材料组 | I |
| CTI符合IEC 60112 | 600 |
| 阻燃等级, 符合UL 94 | V0 |
| 符合EN 60695-2-12标准的灼热丝可燃性指数GWFI | 850 |
| 符合EN 60695-2-13标准的灼热丝起燃性温度GWIT | 775 |
| 符合EN 60695-10-2标准的球压试验温度 | 125 °C |

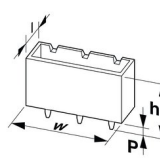
机械数据 – 致动元件

| | |
|-------|----|
| 颜色 () | () |
|-------|----|

说明

| | |
|--------|--|
| 操作注意事项 | 依据IEC 61984标准, COMBICON连接器不具备开关功能 (COC)。在指定用途中, 不得带电或载荷插拔。 |
|--------|--|

尺寸

| | |
|----------|--|
| 尺寸图 |  |
| 针距 | 5.08 mm |
| 宽度 [w] | 62.96 mm |
| 高度 [h] | 15.9 mm |
| 长度 [l] | 8.6 mm |
| 高度 | 12 mm |
| 焊针长度 [P] | 3.9 mm |

机械测试

导线损坏和松动测试

| | |
|----|---------------------|
| 规格 | IEC 60999-1:1999-11 |
| 结果 | 通过测试 |

拉伸测试

| | |
|-----------------------------|-----------------------------------|
| 规格 | IEC 60999-1:1999-11 |
| 导线横截面 / 导线类型 / 牵引力设定值 / 实际值 | 0.2 mm ² / 刚性 / > 10 N |
| | 0.2 mm ² / 柔性 / > 10 N |
| | 2.5 mm ² / 刚性 / > 50 N |
| | 2.5 mm ² / 柔性 / > 50 N |

插入/拔出力

| | |
|------------|------|
| 结果 | 通过测试 |
| 周期数 | 25 |
| 每个接线位的插入强度 | 8 N |

MSTBVA 2,5/12-G-5,08 - PCB插座



1755833

<https://www.phoenixcontact.com/cn/products/1755833>

| | |
|------------|-----|
| 每个接线位的拔出强度 | 6 N |
|------------|-----|

扭矩试验

| | |
|----|---------------------|
| 规格 | IEC 60999-1:1999-11 |
|----|---------------------|

插芯中的触点底座

| | |
|--------------------|------------------------|
| 规格 | IEC 60512-15-1:2008-05 |
| 插芯触点支架 要求 >20 N | 通过测试 |

抗擦抹性

| | |
|----|------------------------|
| 规格 | IEC 60068-2-70:1995-12 |
| 结果 | 通过测试 |

极性保护和编码

| | |
|----|------------------------|
| 规格 | IEC 60512-13-5:2006-02 |
| 结果 | 通过测试 |

外观检查

| | |
|----|-----------------------|
| 规格 | IEC 60512-1-1:2002-02 |
| 结果 | 通过测试 |

尺寸检查

| | |
|----|-----------------------|
| 规格 | IEC 60512-1-2:2002-02 |
| 结果 | 通过测试 |

电气测试

温度测试 | 测试组C

| | |
|------|-----------------------|
| 规格 | IEC 60512-5-1:2002-02 |
| 已测芯数 | 24 |

绝缘电阻

| | |
|------------|-----------------------|
| 规格 | IEC 60512-3-1:2002-02 |
| 绝缘电阻，相邻接线位 | > 5 MΩ |

电气间隙和爬电距离 |

| | |
|------------------------|---------------------|
| 规格 | IEC 60664-1:2007-04 |
| 绝缘材料组 | I |
| 比较跟踪指标 (IEC 60112) | CTI 600 |
| 额定绝缘电压 (III/3) | 320 V |
| 额定电涌电压 (III/3) | 4 kV |
| 最小电气间隙值 - 不均匀电场(III/3) | 3 mm |
| 最小爬电距离(III/3) | 4 mm |
| 额定绝缘电压 (III/2) | 320 V |
| 额定电涌电压(III/2) | 4 kV |
| 最小电气间隙值 - 不均匀电场(III/2) | 3 mm |
| 最小爬电距离(II/2) | 3 mm |

1755833

<https://www.phoenixcontact.com/cn/products/1755833>

| | |
|-----------------------|--------|
| 额定绝缘电压 (II/2) | 630 V |
| 额定过电压 (II/2) | 4 kV |
| 最小电气间隙值 - 不均匀电场(II/2) | 3 mm |
| 最小爬电距离(II/2) | 3.2 mm |

环境和真实条件

振动测试

| | |
|---------|-----------------------------|
| 规格 | IEC 60068-2-6:2007-12 |
| 频率 | 10 - 150 - 10 Hz |
| 扫描速率 | 1倍频程/分钟 |
| 振幅 | 0.35 mm (10 Hz ... 60.1 Hz) |
| 扫描速率 | 5g (60.1 Hz ... 150 Hz) |
| 每轴的测试周期 | 2.5 h |

耐久性测试

| | |
|-------------|-----------------------|
| 规格 | IEC 60512-9-1:2010-03 |
| 海平面脉冲耐受电压 | 4.8 kV |
| 体积电阻 R_1 | 2.4 m Ω |
| 体积电阻 R_2 | 2.5 m Ω |
| 插入/拔出周期 | 25 |
| 绝缘电阻, 相邻接线位 | > 5 M Ω |

气候测试

| | |
|-----------|---|
| 规格 | ISO 6988:1985-02 |
| 腐蚀应力 | 0.2 dm ³ 的SO ₂ 气体通入容量300 dm ³ 的箱体, 温度40°C, 1周期 |
| 热应力 | 100 °C/168 h |
| 大功率频率耐受电压 | 2.21 kV |

环境条件

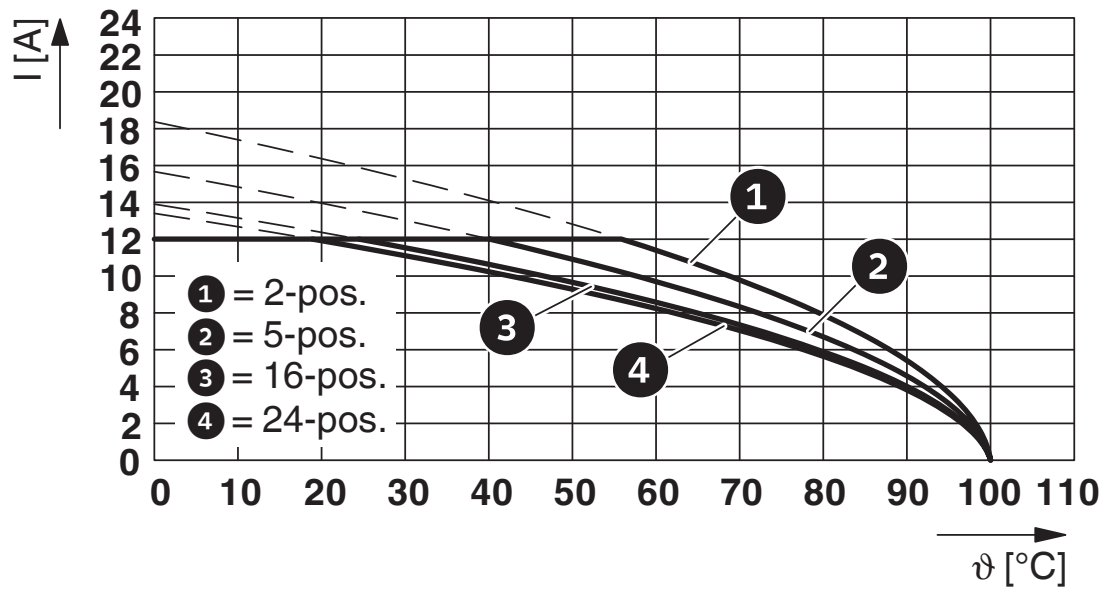
| | |
|--------------|-----------------------------|
| 环境温度 (运行) | -40 °C ... 100 °C (取决于衰减曲线) |
| 环境温度 (存放/运输) | -40 °C ... 70 °C |
| 相对湿度 (存放/运输) | 30 % ... 70 % |
| 环境温度 (组装) | -5 °C ... 100 °C |

包装规格

| | |
|------|------|
| 包装类型 | 纸箱包装 |
|------|------|

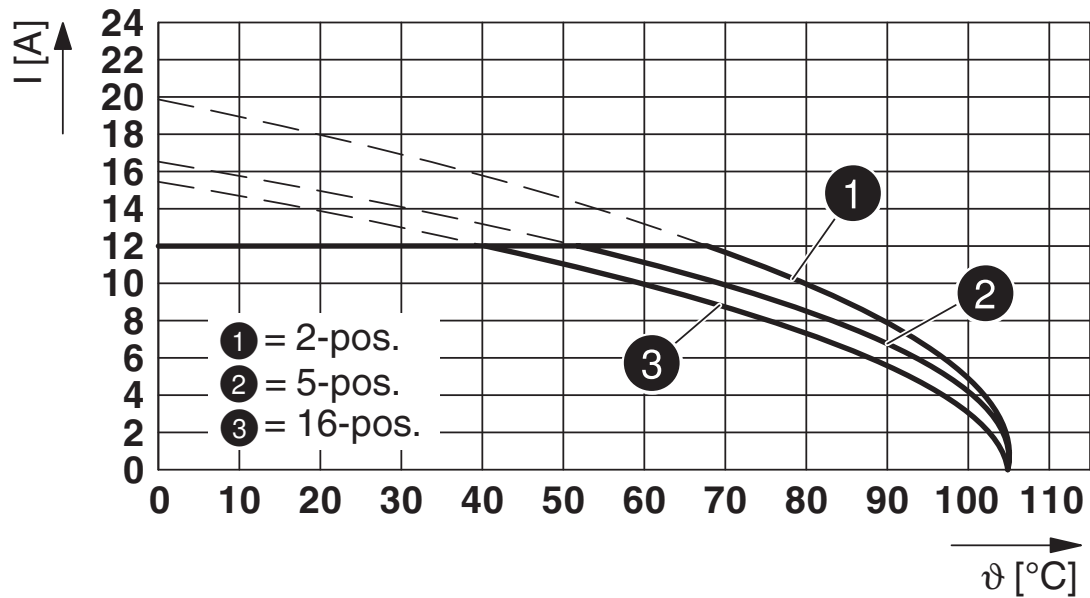
图纸

图表



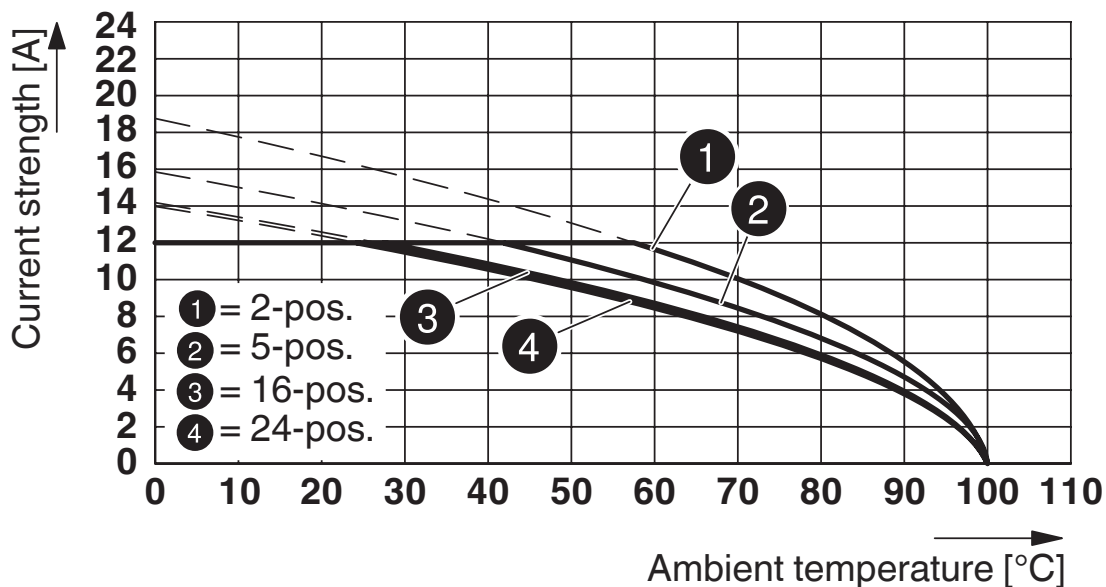
型号：FRONT-MSTB 2,5/...-ST-5,08 与MSTBVA 2,5/...-G-5,08配套

图表



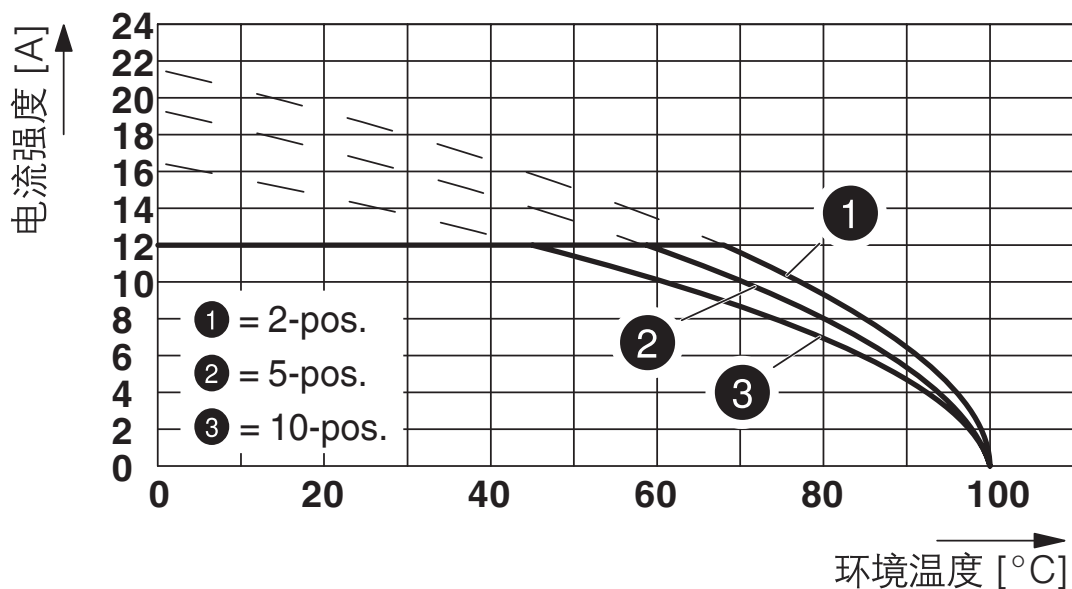
型号：FKCVW 2,5/...-ST-5,08 , 与MSTBVA 2,5/...-G-5,08配套

图表



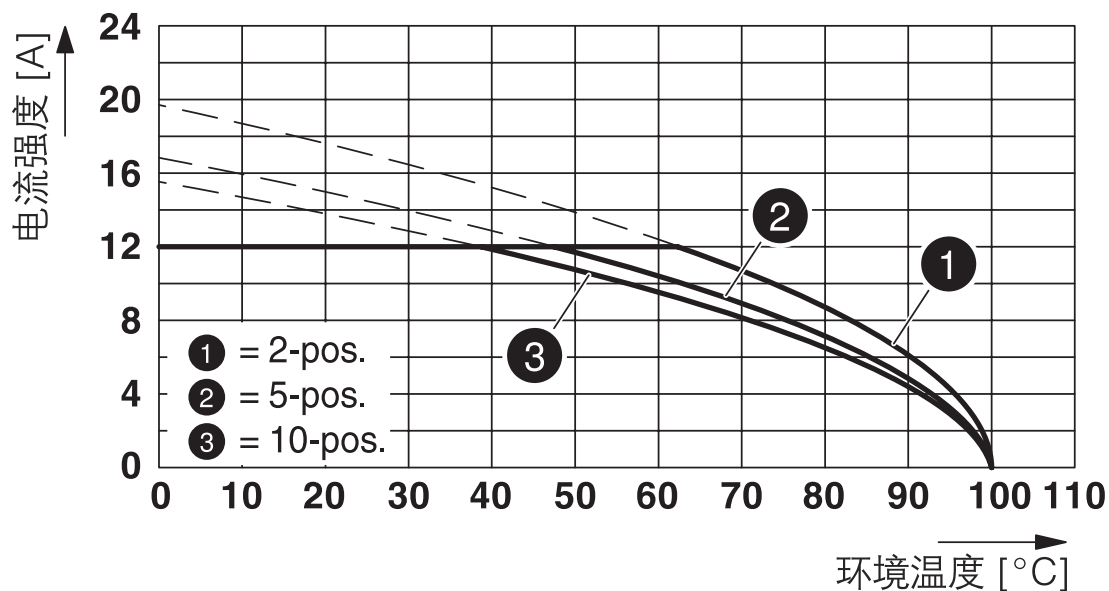
型号：MSTB 2,5/...-ST-5,08，带MSTBVA 2,5/...-G-5,08

图表



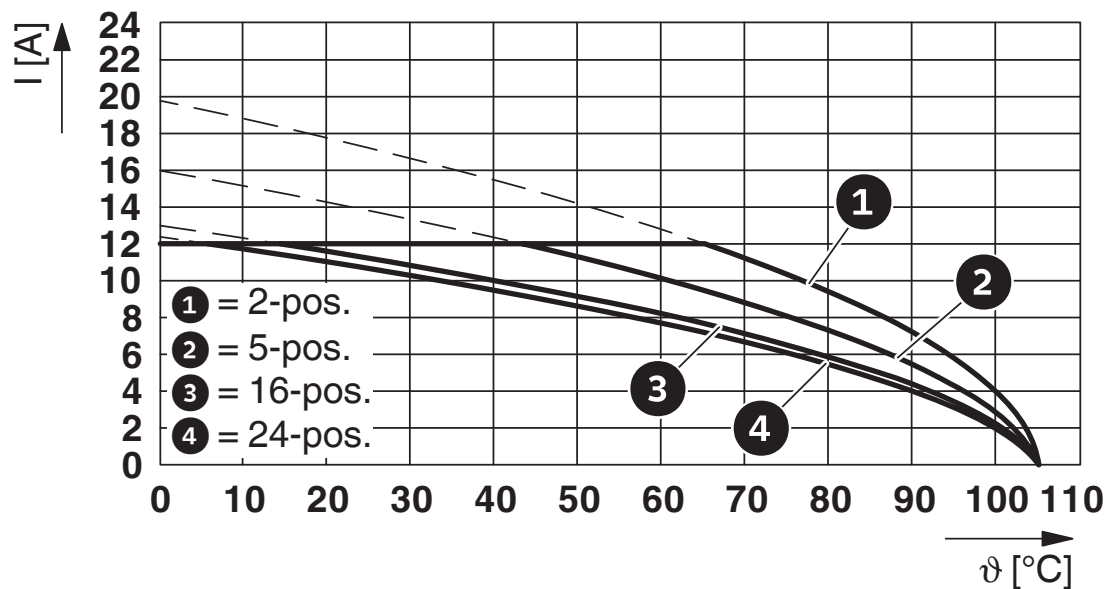
型号：TFKC 2,5/...-ST-5,08，与MSTBVA 2,5/...-G-5,08配套

图表



型号：TVMSTB 2,5/...-ST-5,08，与MSTBVA 2,5/...-G-5,08配套

图表

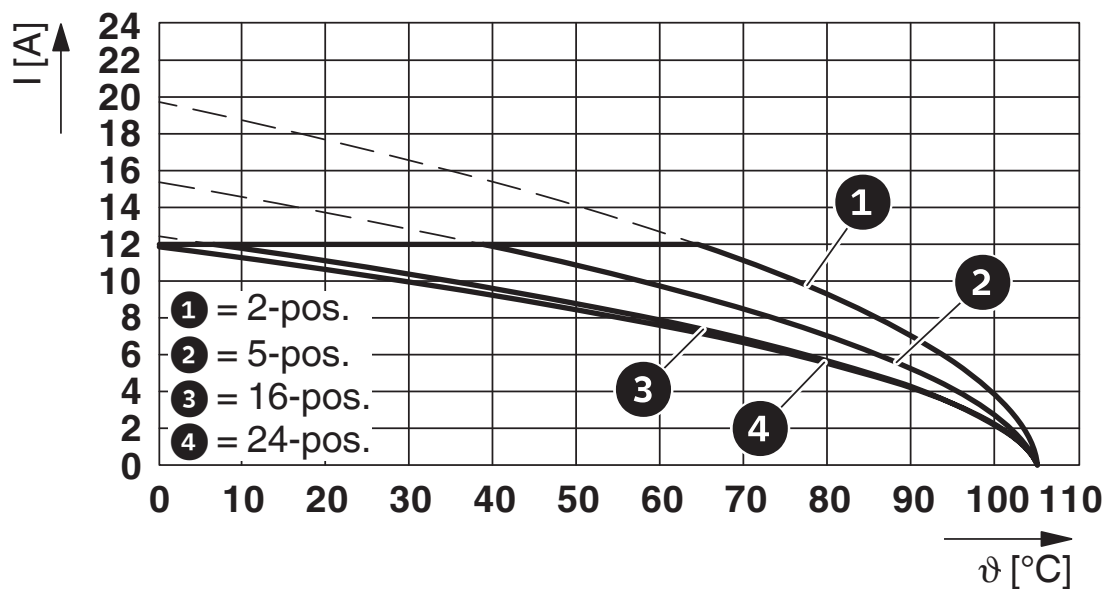


型号：ICV 2,5/...-G-5,08，带MSTBVA 2,5/...-G-5,08

1755833

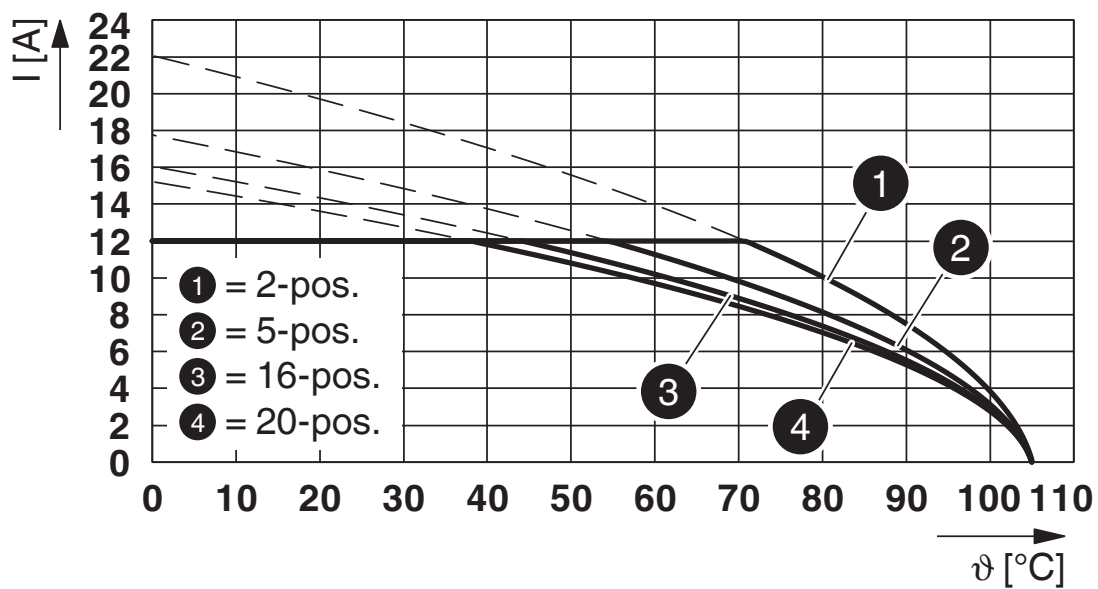
<https://www.phoenixcontact.com/cn/products/1755833>

图表



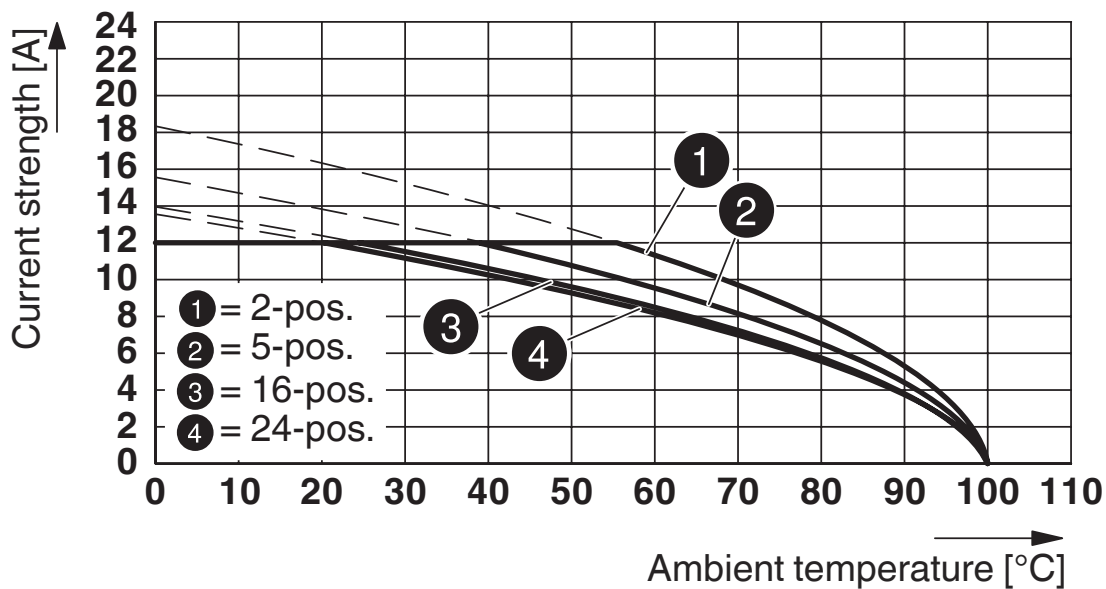
型号 : IC 2,5/...-G-5,08 , 带MSTBVA 2,5/...-G-5,08

图表



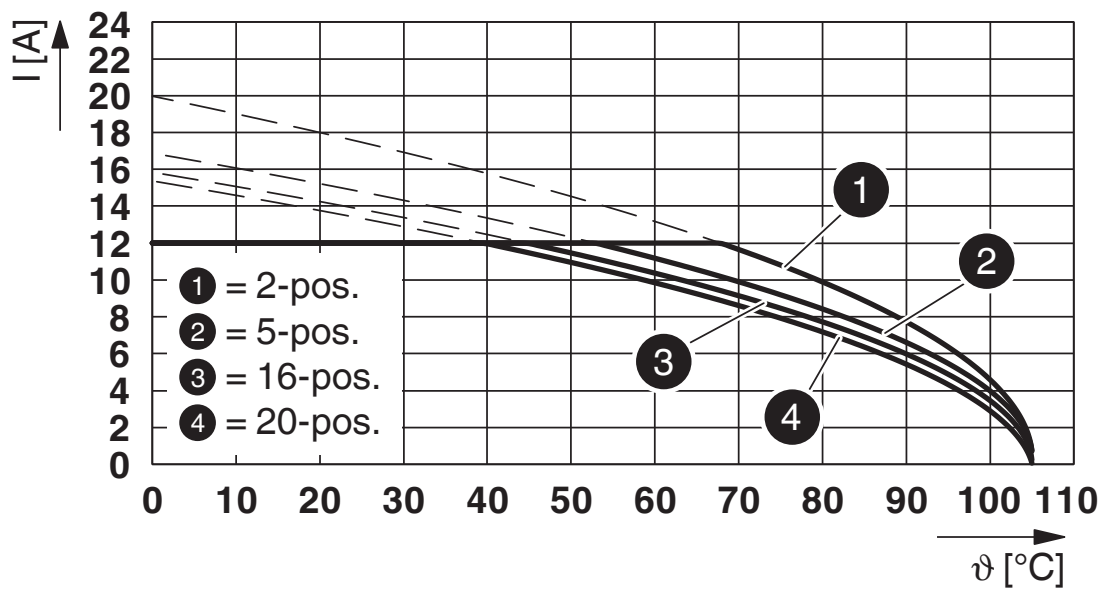
型号 : FKCS 2,5/...-ST-5,08 , 带MSTBVA 2,5/...-G-5,08

图表



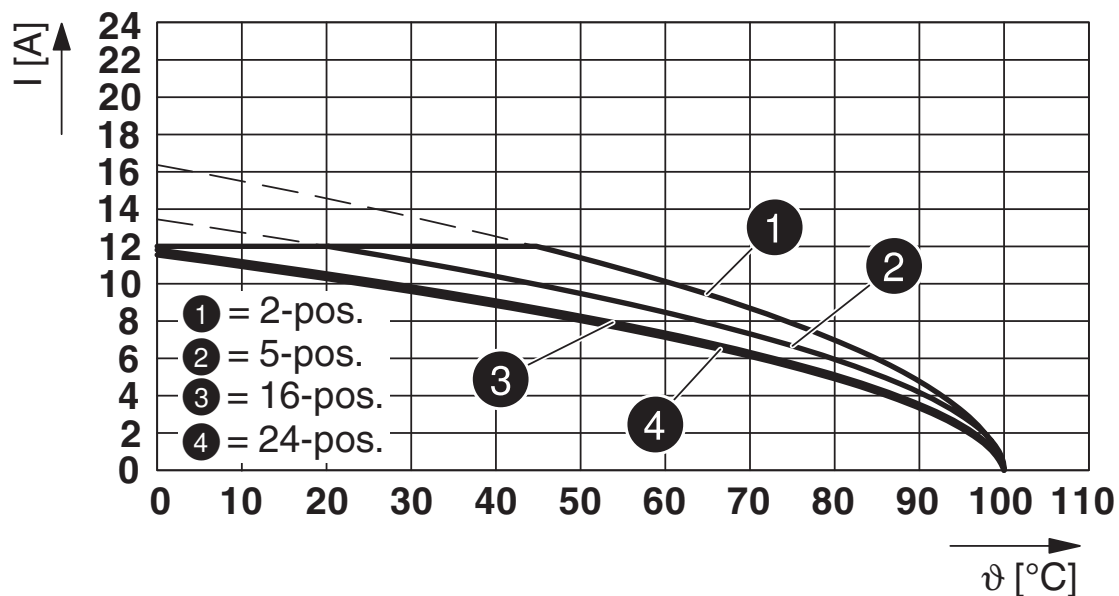
型号：MSTBP 2,5/...-ST-5,08 , 带MMSTBVA 2,5/...-G-5,08

图表



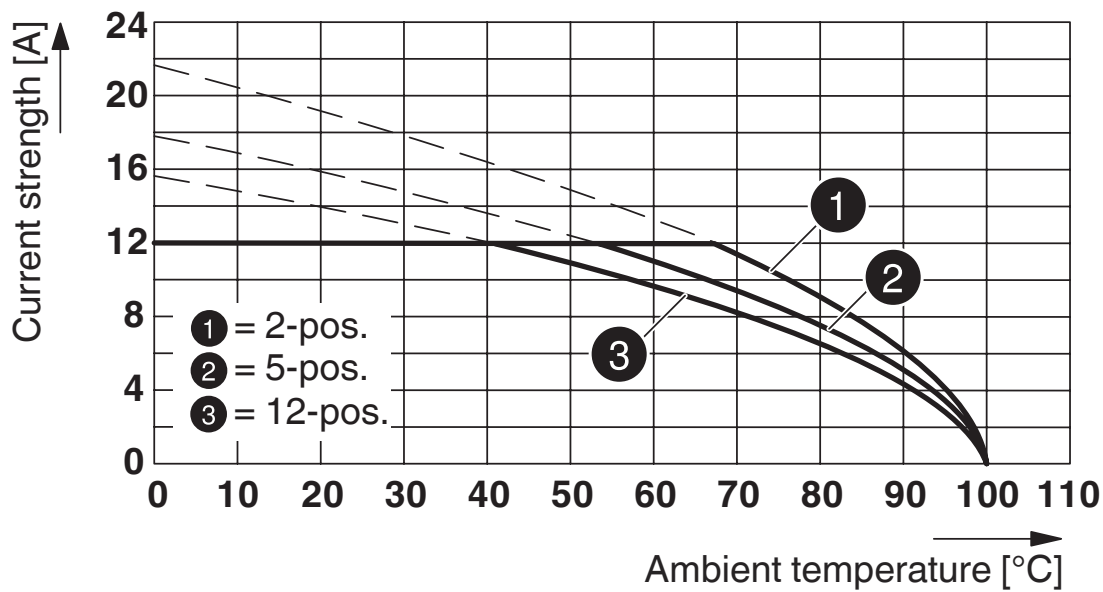
型号：FKCT 2,5/...-ST-5,08 , 带MSTBVA 2,5/...-G-5,08

图表



型号：MVSTB(R/W) 2,5/...-ST-5,08，带MSTBVA 2,5/...-G-5,08

图表



型号：FKCN 2,5/...-ST-5,08带MSTBVA 2,5/...-G-5,08

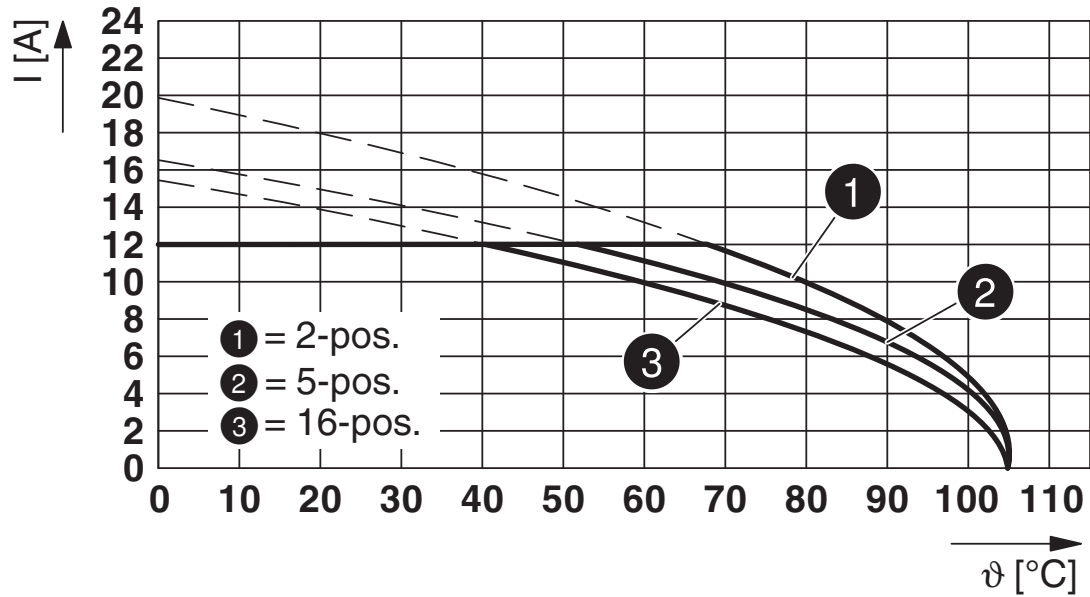
MSTBVA 2,5/12-G-5,08 - PCB插座



1755833

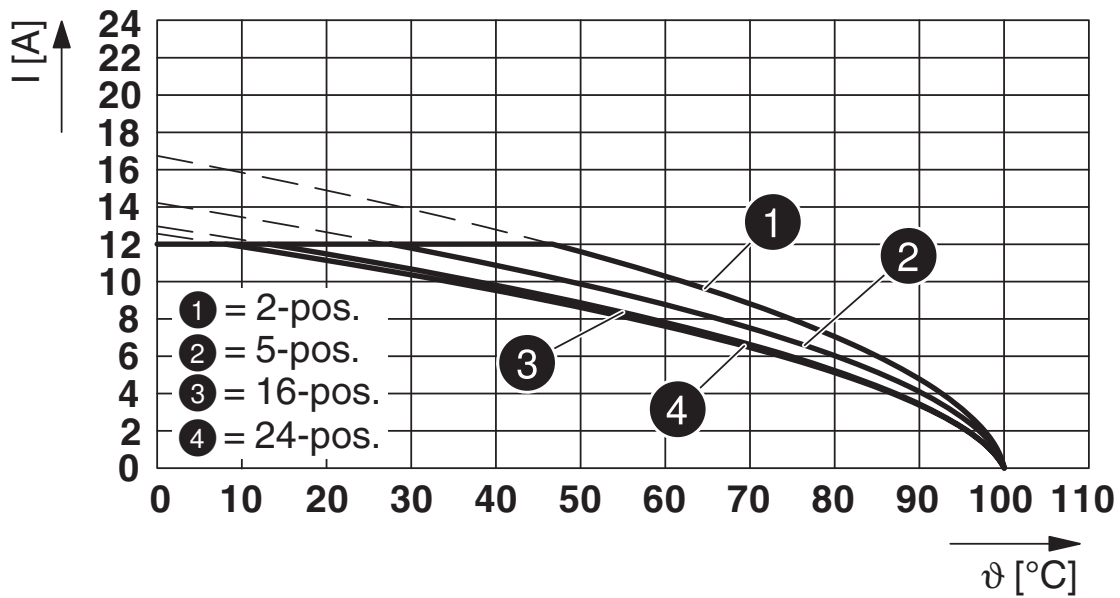
<https://www.phoenixcontact.com/cn/products/1755833>

图表



型号：FKCVR 2,5/...-ST-5,08，与MSTBVA 2,5/...-G-5,08配套

图表



型号：SMSTB 2,5/...-ST-5,08，带MSTBVA 2,5/...-G-5,08


MSTBVA 2,5/12-G-5,08 - PCB插座



1755833


<https://www.phoenixcontact.com/cn/products/1755833>

认证

|  CSA 认证ID: 13631 | | | | |
|---|------------|------------|---------|--------------------|
| | 额定电压 U_N | 额定电流 I_N | 接线容量AWG | 接线容量 mm^2 |
| 使用组 B | 300 V | 12 A | - | - |
| 使用组 D | 300 V | 10 A | - | - |

|  IECEE CB Scheme 认证ID: DE1-60988-B1B2 | | | | |
|--|------------|------------|---------|--------------------|
| | 额定电压 U_N | 额定电流 I_N | 接线容量AWG | 接线容量 mm^2 |
| | 250 V | 12 A | - | - |

|  EAC 认证ID: B.01687 | | | | |
|---|--|--|--|--|
|---|--|--|--|--|

|  cULus Recognized 认证ID: E60425-19931011 | | | | |
|--|------------|------------|---------|--------------------|
| | 额定电压 U_N | 额定电流 I_N | 接线容量AWG | 接线容量 mm^2 |
| 使用组 B | 300 V | 12 A | - | - |
| 使用组 D | 300 V | 10 A | - | - |

|  VDE Zeichengenehmigung 认证ID: 40050648 | | | | |
|---|------------|------------|---------|--------------------|
| | 额定电压 U_N | 额定电流 I_N | 接线容量AWG | 接线容量 mm^2 |
| | 250 V | 12 A | - | - |

MSTBVA 2,5/12-G-5,08 - PCB插座



1755833

<https://www.phoenixcontact.com/cn/products/1755833>

分类

ECLASS

| | |
|---------------|----------|
| ECLASS-9.0 | 27440402 |
| ECLASS-10.0.1 | 27440402 |
| ECLASS-11.0 | 27460201 |

ETIM

| | |
|----------|----------|
| ETIM 8.0 | EC002637 |
|----------|----------|

UNSPSC

| | |
|-------------|----------|
| UNSPSC 21.0 | 39121400 |
|-------------|----------|

MSTBVA 2,5/12-G-5,08 - PCB插座



1755833

<https://www.phoenixcontact.com/cn/products/1755833>

产品环境合规性

| | |
|------------|---------------------|
| China RoHS | 环保使用期限：无限期 = EFUP-e |
| | 无超标的有害物质 |

MSTBVA 2,5/12-G-5,08 - PCB插座

1755833

<https://www.phoenixcontact.com/cn/products/1755833>

附件

CR-MSTB - 编码区域

1734401

<https://www.phoenixcontact.com/cn/products/1734401>

防插错编码，插在插座或反向插头的缺口中，红色绝缘材料



SK 5,08/3,8:FORTL.ZAHLEN - 标记卡

0804293

<https://www.phoenixcontact.com/cn/products/0804293>

标记卡，白色，标识，水平：连续编号1 ... 10、11 ... 20等，直至91 ... (99)100，安装方式：背胶固定，适用的模块宽度：5.08 mm，标识区域大小：5,08 x 3,8 mm



MSTBVA 2,5/12-G-5,08 - PCB插座

1755833

<https://www.phoenixcontact.com/cn/products/1755833>



MSTB-BL - 附件

1755477

<https://www.phoenixcontact.com/cn/products/1755477>

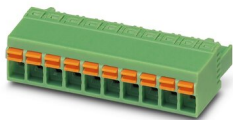


隔离帽，可分段，插在排针上，绿色绝缘材料

FKCN 2,5/12-ST-5,08 - PCB 插拔式连接器

1754665

<https://www.phoenixcontact.com/cn/products/1754665>



插拔式连接器，额定横截面: 2.5 mm²，颜色: 绿色，额定电流: 12 A，额定电压 (III/2): 320 V，触点表面: 锡，触点类型: 孔式连接器，电位数: 12，行数: 1，位数: 12，连接量: 12，产品系列: FKCN 2,5/-ST，针距: 5.08 mm，接线方式: 直插式弹簧连接，导线/PCB连接方向: 0 °，锁扣: - 锁扣，插拔系统: COMBICON MSTB 2,5，互锁: 不带，安装: 不带，包装类型: 纸箱包装

MSTBVA 2,5/12-G-5,08 - PCB插座

1755833

<https://www.phoenixcontact.com/cn/products/1755833>

MSTB 2,5/12-ST-5,08 - PCB 插拔式连接器

1757116

<https://www.phoenixcontact.com/cn/products/1757116>



插拔式连接器，额定横截面: 2.5 mm²，颜色: 绿色，额定电流: 12 A，额定电压 (III/2): 320 V，触点表面: 锡，触点类型: 孔式连接器，电位数: 12，行数: 1，位数: 12，连接量: 12，产品系列: MSTB 2,5/..-ST，针距: 5.08 mm，接线方式: 带压片的螺钉连接，螺钉头规格: L 开槽，导线/PCB连接方向: 0°，锁扣: - 锁扣，插拔系统: COMBICON MSTB 2,5，互锁: 不带，安装: 不带，包装类型: 纸箱包装

FRONT-MSTB 2,5/12-ST-5,08 - PCB 插拔式连接器

1777387

<https://www.phoenixcontact.com/cn/products/1777387>



插拔式连接器，额定横截面: 2.5 mm²，颜色: 绿色，额定电流: 12 A，额定电压 (III/2): 320 V，触点表面: 锡，触点类型: 孔式连接器，电位数: 12，行数: 1，位数: 12，连接量: 12，产品系列: FRONT-MSTB 2,5/..-ST，针距: 5.08 mm，接线方式: 正面螺钉连接，螺钉头规格: L 开槽，导线/PCB连接方向: 0°，锁扣: - 锁扣，插拔系统: COMBICON MSTB 2,5，互锁: 不带，安装: 不带，包装类型: 纸箱包装

MSTBVA 2,5/12-G-5,08 - PCB插座

1755833

<https://www.phoenixcontact.com/cn/products/1755833>

MSTBT 2,5/12-ST-5,08 - PCB 插拔式连接器

1781085

<https://www.phoenixcontact.com/cn/products/1781085>

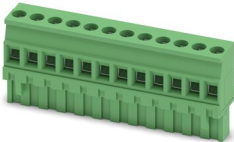


插拔式连接器，额定横截面: 2.5 mm²，颜色: 绿色，额定电流: 12 A，额定电压 (III/2): 320 V，触点表面: 锡，触点类型: 孔式连接器，电位数: 12，行数: 1，位数: 12，连接量: 12，产品系列: MSTBT 2,5/..-ST，针距: 5.08 mm，接线方式: 带压片的螺钉连接，螺钉头规格: L 开槽，导线/PCB连接方向: 0°，锁扣: - 锁扣，插拔系统: COMBICON MSTB 2,5，互锁: 不带，安装: 不带，包装类型: 纸箱包装

MVSTBR 2,5/12-ST-5,08 - PCB 插拔式连接器

1792346

<https://www.phoenixcontact.com/cn/products/1792346>



插拔式连接器，额定横截面: 2.5 mm²，颜色: 绿色，额定电流: 12 A，额定电压 (III/2): 320 V，触点表面: 锡，触点类型: 孔式连接器，电位数: 12，行数: 1，位数: 12，连接量: 12，产品系列: MVSTBR 2,5/..-ST，针距: 5.08 mm，接线方式: 带压片的螺钉连接，螺钉头规格: L 开槽，导线/PCB连接方向: 90°，锁扣: - 锁扣，插拔系统: COMBICON MSTB 2,5，互锁: 不带，安装: 不带，包装类型: 纸箱包装

MSTBVA 2,5/12-G-5,08 - PCB插座

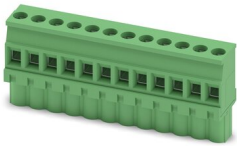
1755833

<https://www.phoenixcontact.com/cn/products/1755833>

MVSTBW 2,5/12-ST-5,08 - PCB 插拔式连接器

1792854

<https://www.phoenixcontact.com/cn/products/1792854>



插拔式连接器，额定横截面: 2.5 mm²，颜色: 绿色，额定电流: 12 A，额定电压 (III/2): 320 V，触点表面: 锡，触点类型: 孔式连接器，电位数: 12，行数: 1，位数: 12，连接量: 12，产品系列: MVSTBW 2,5/..-ST，针距: 5.08 mm，接线方式: 带压片的螺钉连接，螺钉头规格: L 开槽，导线/PCB连接方向: -90°，锁扣: - 锁扣，插拔系统: COMBICON MSTB 2,5，互锁: 不带，安装: 不带，包装类型: 纸箱包装

MSTBC 2,5/12-ST-5,08 - PCB 插拔式连接器

1808913

<https://www.phoenixcontact.com/cn/products/1808913>



插拔式连接器，额定横截面: 2.5 mm²，颜色: 绿色，额定电流: 12 A，额定电压 (III/2): 320 V，触点类型: 孔式连接器，电位数: 12，行数: 1，位数: 12，连接量: 12，产品系列: MSTBC 2,5/..-ST，针距: 5.08 mm，接线方式: 压接，导线/PCB连接方向: 0°，锁扣: - 锁扣，插拔系统: COMBICON MSTB 2,5，互锁: 不带，安装: 不带，包装类型: 纸箱包装，对应压接点的电流[A]和接线容量 [mm²]数据: 10A/MSTBC-MT 0,5-1,0 (3190564); 10A/MSTBC-MT 0,5-1,0 BA (3190645); 12A/MSTBC-MT 1,5-2,5 (3190551); 12A/MSTBC-MT 1,5-2,5 BA (3190658)。BA = 扁平接点

MSTBVA 2,5/12-G-5,08 - PCB插座

1755833

<https://www.phoenixcontact.com/cn/products/1755833>

MSTBC 2,5/12-STZ-5,08 - PCB 插拔式连接器

1809608

<https://www.phoenixcontact.com/cn/products/1809608>

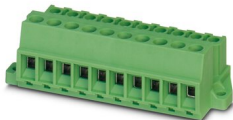


插拔式连接器，额定横截面: 2.5 mm^2 ，颜色: 绿色，额定电流: 12 A，额定电压 (III/2): 320 V，触点类型: 孔式连接器，电位数: 12，行数: 1，位数: 12，连接量: 12，产品系列: MSTBC 2,5/..-STZ，针距: 5.08 mm，接线方式: 压接，导线/PCB连接方向: 0° ，锁扣: - 锁扣，插拔系统: COMBICON MSTB 2,5，互锁: 不带，安装: 不带，包装类型: 纸箱包装，对应压接点的电流[A]和接线容量 [mm^2]数据: 10A/MSTBC-MT 0,5-1,0 (3190564); 10A/MSTBC-MT 0,5-1,0 BA (3190645); 12A/MSTBC-MT 1,5-2,5 (3190551); 12A/MSTBC-MT 1,5-2,5 BA (3190658)。BA = 扁平接点

MSTBU 2,5/12-STD-5,08 - 印刷电路板连接器

1824227

<https://www.phoenixcontact.com/cn/products/1824227>



直接插拔式连接器，额定横截面: 2.5 mm^2 ，颜色: 绿色，额定电流: 12 A，额定电压 (III/2): 320 V，触点表面: 锡，触点类型: 孔式连接器，电位数: 12，行数: 1，位数: 12，连接量: 12，产品系列: MSTBU 2,5/..-STD，针距: 5.08 mm，接线方式: 带压片的螺钉连接，螺钉头规格: L 开槽，安装: 直接安装，导线/PCB连接方向: 0° ，插拔系统: COMBICON MSTB 2,5，互锁: 不带，安装: 不带，包装类型: 纸箱包装

MSTBVA 2,5/12-G-5,08 - PCB插座

1755833

<https://www.phoenixcontact.com/cn/products/1755833>



MSTBVK 2,5/12-ST-5,08 - DIN导轨连接器

1831414

<https://www.phoenixcontact.com/cn/products/1831414>



DIN导轨连接器，额定横截面: 2.5 mm²，颜色: 绿色，额定电流: 12 A，额定电压(III/2): 320 V，触点表面: 锡，触点类型: 孔式连接器，电位数: 12，行数: 1，位数: 12，连接量: 12，产品系列: MSTBVK 2,5/..-ST，针距: 5.08 mm，接线方式: 带压片的螺钉连接，螺钉头规格: L 开槽，安装: 安装导轨，导线/PCB连接方向: 0°，插拔系统: COMBICON MSTB 2,5，互锁: 不带，安装: 不带，包装类型: 纸箱包装

UMSTBVK 2,5/12-ST-5,08 - DIN导轨连接器

1833917

<https://www.phoenixcontact.com/cn/products/1833917>



DIN导轨连接器，额定横截面: 2.5 mm²，颜色: 绿色，额定电流: 12 A，额定电压(III/2): 320 V，触点表面: 锡，触点类型: 孔式连接器，电位数: 12，行数: 1，位数: 12，连接量: 12，产品系列: UMSTBVK 2,5/..-ST，针距: 5.08 mm，接线方式: 带压片的螺钉连接，螺钉头规格: L 开槽，安装: 安装导轨，导线/PCB连接方向: 0°，插拔系统: COMBICON MSTB 2,5，互锁: 不带，安装: 不带，包装类型: 纸箱包装

MSTBVA 2,5/12-G-5,08 - PCB插座

1755833

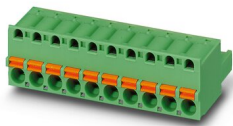
<https://www.phoenixcontact.com/cn/products/1755833>



FKC 2,5/12-ST-5,08 - PCB 插拔式连接器

1873155

<https://www.phoenixcontact.com/cn/products/1873155>



插拔式连接器，额定横截面: 2.5 mm²，颜色: 绿色，额定电流: 12 A，额定电压 (III/2): 320 V，触点表面: 锡，触点类型: 孔式连接器，电位数: 12，行数: 1，位数: 12，连接量: 12，产品系列: FKC 2,5/...-ST，针距: 5.08 mm，接线方式: 直插式弹簧连接，导线/PCB连接方向: 0 °，锁扣: - 锁扣，插拔系统: COMBICON MSTB 2,5，互锁: 不带，安装: 不带，包装类型: 纸箱包装

FKCVW 2,5/12-ST-5,08 - PCB 插拔式连接器

1873757

<https://www.phoenixcontact.com/cn/products/1873757>



插拔式连接器，额定横截面: 2.5 mm²，颜色: 绿色，额定电流: 12 A，额定电压 (III/2): 320 V，触点表面: 锡，触点类型: 孔式连接器，电位数: 12，行数: 1，位数: 12，连接量: 12，产品系列: FKCVW 2,5/...-ST，针距: 5.08 mm，接线方式: 直插式弹簧连接，导线/PCB连接方向: -90 °，锁扣: - 锁扣，插拔系统: COMBICON MSTB 2,5，互锁: 不带，安装: 不带，包装类型: 纸箱包装

MSTBVA 2,5/12-G-5,08 - PCB插座

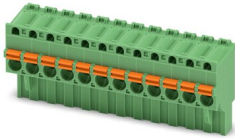
1755833

<https://www.phoenixcontact.com/cn/products/1755833>

FKCVR 2,5/12-ST-5,08 - PCB 插拔式连接器

1874057

<https://www.phoenixcontact.com/cn/products/1874057>

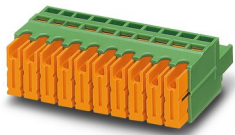


插拔式连接器，额定横截面: 2.5 mm²，颜色: 绿色，额定电流: 12 A，额定电压 (III/2): 320 V，触点表面: 锡，触点类型: 孔式连接器，电位数: 12，行数: 1，位数: 12，连接量: 12，产品系列: FKCVR 2,5/..-ST，针距: 5.08 mm，接线方式: 直插式弹簧连接，导线/PCB连接方向: 90 °，锁扣: - 锁扣，插拔系统: COMBICON MSTB 2,5，互锁: 不带，安装: 不带，包装类型: 纸箱包装

QC 1/12-ST-5,08 - PCB 插拔式连接器

1883705

<https://www.phoenixcontact.com/cn/products/1883705>



插拔式连接器，额定横截面: 1 mm²，颜色: 绿色，额定电流: 10 A，额定电压 (III/2): 630 V，触点表面: 锡，触点类型: 孔式连接器，电位数: 12，行数: 1，位数: 12，连接量: 12，产品系列: QC 1/..-ST，针距: 5.08 mm，接线方式: 快速免剥线连接，导线/PCB连接方向: 0 °，锁扣: - 锁扣，插拔系统: COMBICON MSTB 2,5，互锁: 不带，安装: 不带，包装类型: 纸箱包装

MSTBVA 2,5/12-G-5,08 - PCB插座

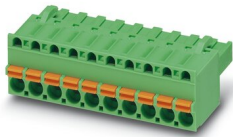
1755833

<https://www.phoenixcontact.com/cn/products/1755833>

FKCT 2,5/12-ST-5,08 - PCB 插拔式连接器

1902217

<https://www.phoenixcontact.com/cn/products/1902217>



插拔式连接器，额定横截面: 2.5 mm²，颜色: 绿色，额定电流: 12 A，额定电压 (III/2): 320 V，触点表面: 锡，触点类型: 孔式连接器，电位数: 12，行数: 1，位数: 12，连接量: 12，产品系列: FKCT 2,5/..-ST，针距: 5.08 mm，接线方式: 直插式弹簧连接，导线/PCB连接方向: 0 °，锁扣: - 锁扣，插拔系统: COMBICON MSTB 2,5，互锁: 不带，安装: 不带，包装类型: 纸箱包装

FKCS 2,5/12-ST-5,08 - PCB 插拔式连接器

1975176

<https://www.phoenixcontact.com/cn/products/1975176>



插拔式连接器，额定横截面: 2.5 mm²，颜色: 绿色，额定电流: 12 A，额定电压 (III/2): 320 V，触点表面: 锡，触点类型: 孔式连接器，电位数: 12，行数: 1，位数: 12，连接量: 12，产品系列: FKCS 2,5/..-ST，针距: 5.08 mm，接线方式: 直插式弹簧连接，导线/PCB连接方向: 0 °，锁扣: - 锁扣，插拔系统: COMBICON MSTB 2,5，互锁: 不带，安装: 不带，包装类型: 纸箱包装

Phoenix Contact 2023 Â© - 保留所有权利

<https://www.phoenixcontact.com>

菲尼克斯（中国）投资有限公司总部
南京市江宁经济开发区菲尼克斯路36号
（江宁236信箱）邮编：211100
025-52121888
phoenix@phoenixcontact.com.cn